

PIANO OPERATIVO
ai sensi dell'art. 95 della L.R. 65/2014

Giovanni Parlanti
Capogruppo progettista

Giuseppe Torchia
Sindaco

Gabriele Banchetti
Responsabile VAS e censimento P.E.E.

Rosanna Spinelli
Responsabile del Procedimento

Geo Eco Progetti
Aspetti Geologici

Claudia Peruzzi
Responsabile del Settore 3
"Settore Uso e Assetto del Territorio"

H.S. Ingegneria s.r.l.
Simone Pozzolini
Aspetti idraulici

Alessandro Bochicchio
Garante dell'informazione e della Partecipazione

Emanuele Bechelli
Collaborazione al progetto

G_R07

Carta del rischio sismico di livello 1
(Sovigliana, Toiano, Appartita)
Scala 1:5.000

Aprile 2024



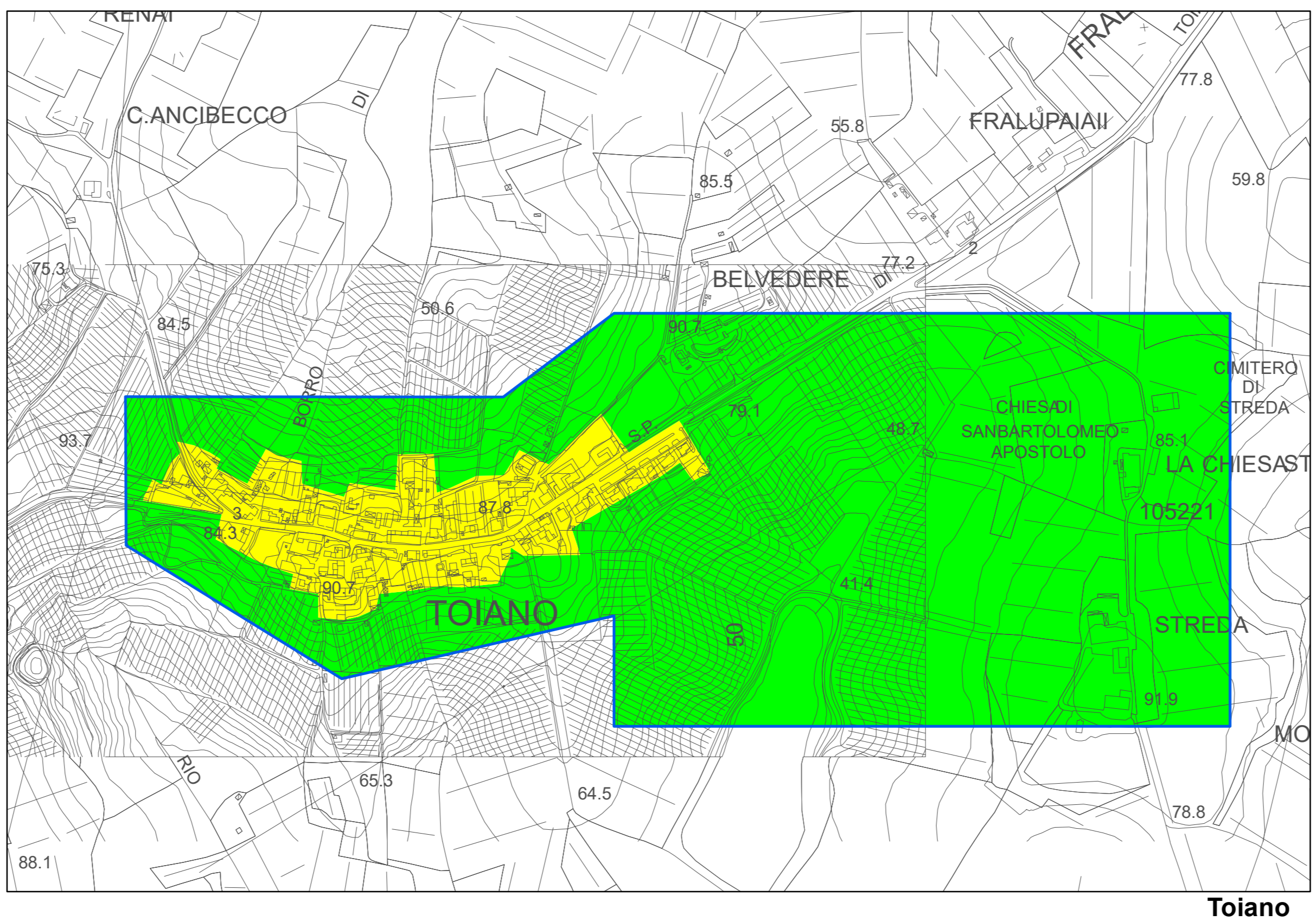
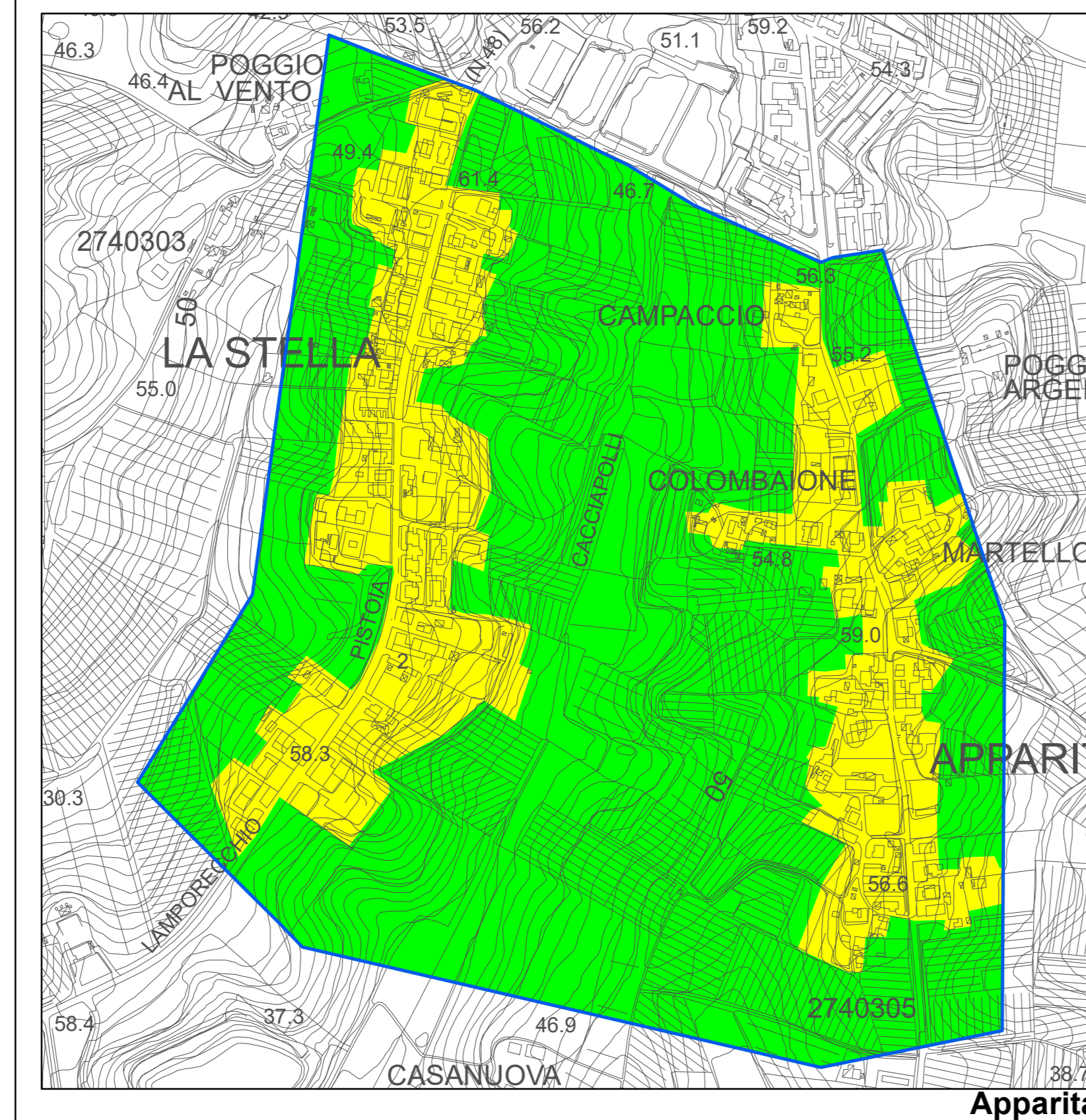
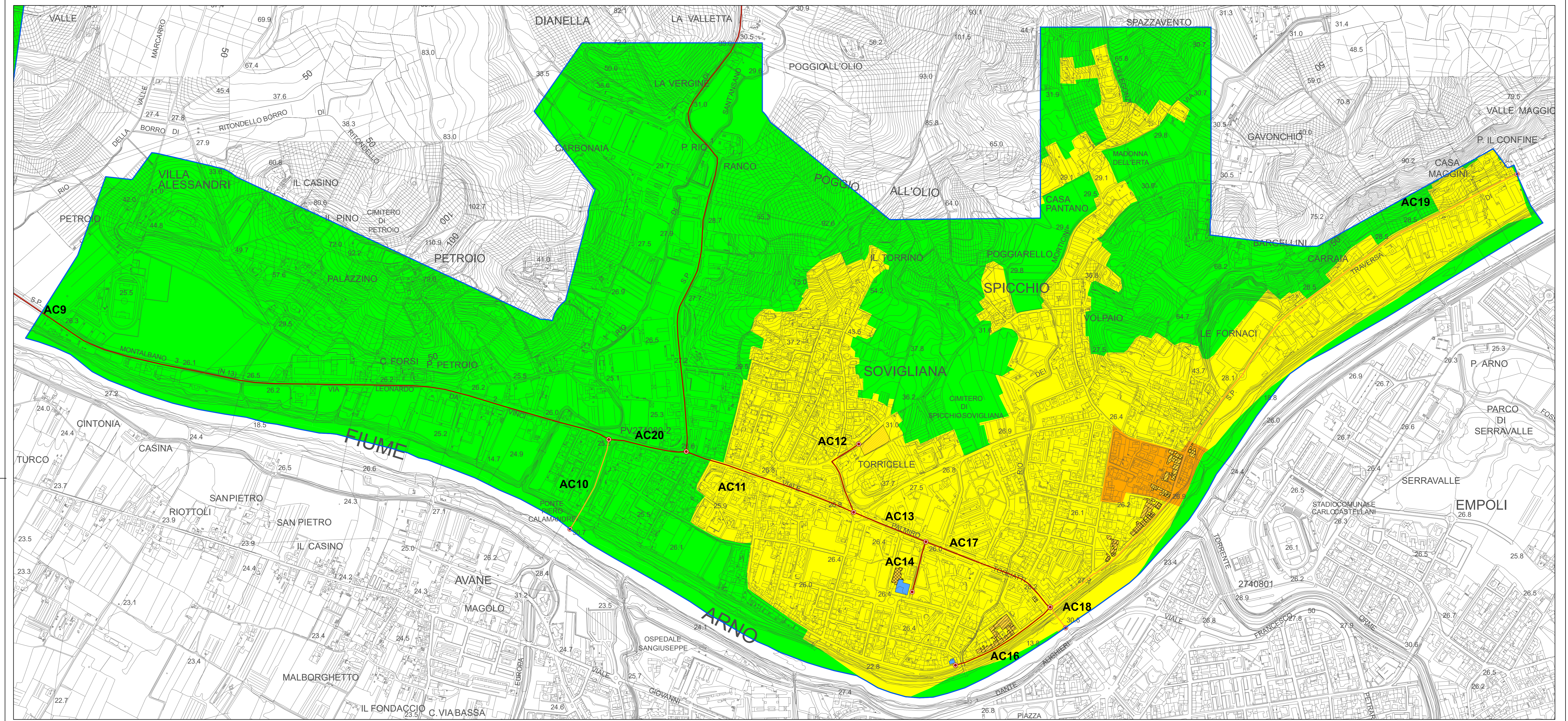
Legenda

Rischio sismico di livello 1 - classi di rischio sismico livello 1

- Tab_R
- Bassa
 - Medio-bassa
 - Medio-alta
 - Alta

Condizioni limite di emergenza

- Edificio strategico
- Area di emergenza (AMMASSAMENTO)
- Area di emergenza (RICOVERO)
- AC5 Infrastruttura di connessione
- AC2 Infrastruttura di accessibilità
- 0100 Aggregato strutturale interferente
- Unità strutturale interferente appartenente ad un AS
- Unità strutturale non interferente appartenente ad un AS
- Unità strutturale interferente isolata
- Limite territorio urbanizzato



Sovigliana

Appartita

Toiano