

PIANO OPERATIVO
ai sensi dell'art. 95 della L.R. 65/2014

Giovanni Parlanti
Capogruppo progettista

Gabriele Banchetti
Responsabile VAS e censimento P.E.E.

Geo Eco Progetti
Aspetti Geologici

H.S. Ingegneria s.r.l.
Simone Pozzolini
Aspetti idraulici

Emanuele Bechelli
Collaborazione al progetto

Giuseppe Torchia
Sindaco

Rosanna Spinelli
Responsabile del Procedimento

Claudia Peruzzi
Responsabile del Settore 3
"Settore Uso e Assetto del Territorio"

Alessandro Boichicchio
Garante dell'informazione e della Partecipazione

G_R03

Carta della vulnerabilità sismica di livello 1
(Sovigliana, Toiano, Apparita)

Scala 1:5.000

Aprile 2024

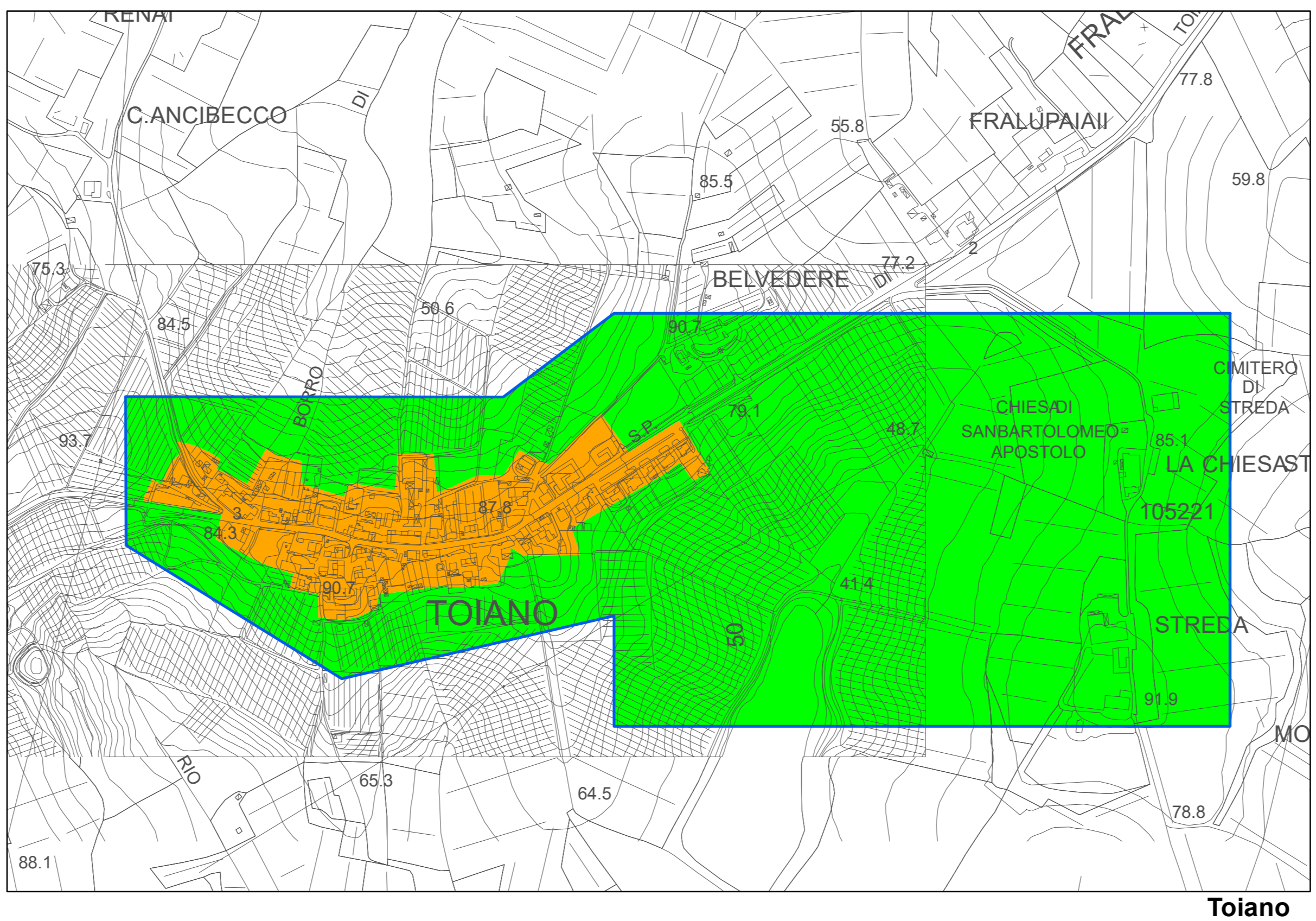
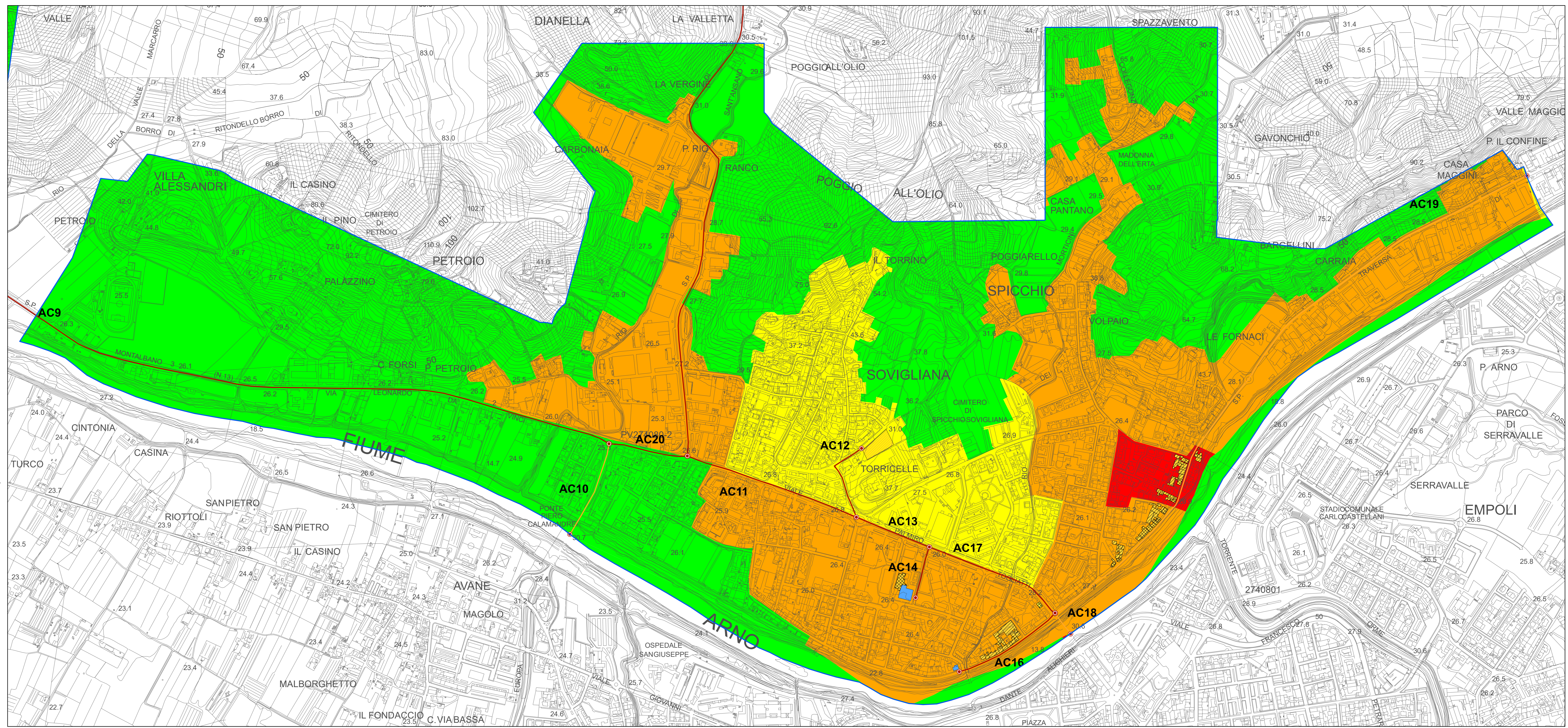


Legenda
Vulnerabilità sismica di livello 1 - classi di vulnerabilità sismica livello 1

- Tab_V**
- Bassa
 - Medio-bassa
 - Medio-alta
 - Alta

Condizioni limite di emergenza

- Edificio strategico
- Area di emergenza (AMMASSAMENTO)
- Area di emergenza (RICOVERO)
- AC5
Infrastruttura di connessione
- AC2
Infrastruttura di accessibilità
- 0100
Aggregato strutturale interferente
- Unità strutturale interferente appartenente ad un AS
- Unità strutturale non interferente appartenente ad un AS
- 000
Unità strutturale interferente isolata
- Limite territorio urbanizzato



Sovigliana

Apparita

Toiano