

PIANO OPERATIVO

ai sensi dell'art. 95 della L.R. 65/2014

Giovanni Parlanti Capogruppo progettista	Giuseppe Torchia Sincaco
Gabriele Banchetti Responsabile VAS e censimento P.E.E.	Rosanna Spinelli Responsabile del Procedimento
Geo Eco Progetti Aspetti Geologici	Claudia Peruzzi Responsabile del Settore 3 "Settore Uso e Assetto del Territorio"
H.S. Ingegneria s.r.l. Simone Pozzolini Aspetti idraulici	Alessandro Boichichio Garante dell'informazione e della Partecipazione
Emanuele Bechelli Collaborazione al progetto	

G_R02

Carta della pericolosità sismica di livello 2
(Vinci, Vitolini, Mercatale)
Scala 1:5.000

Aprile 2024



Legenda

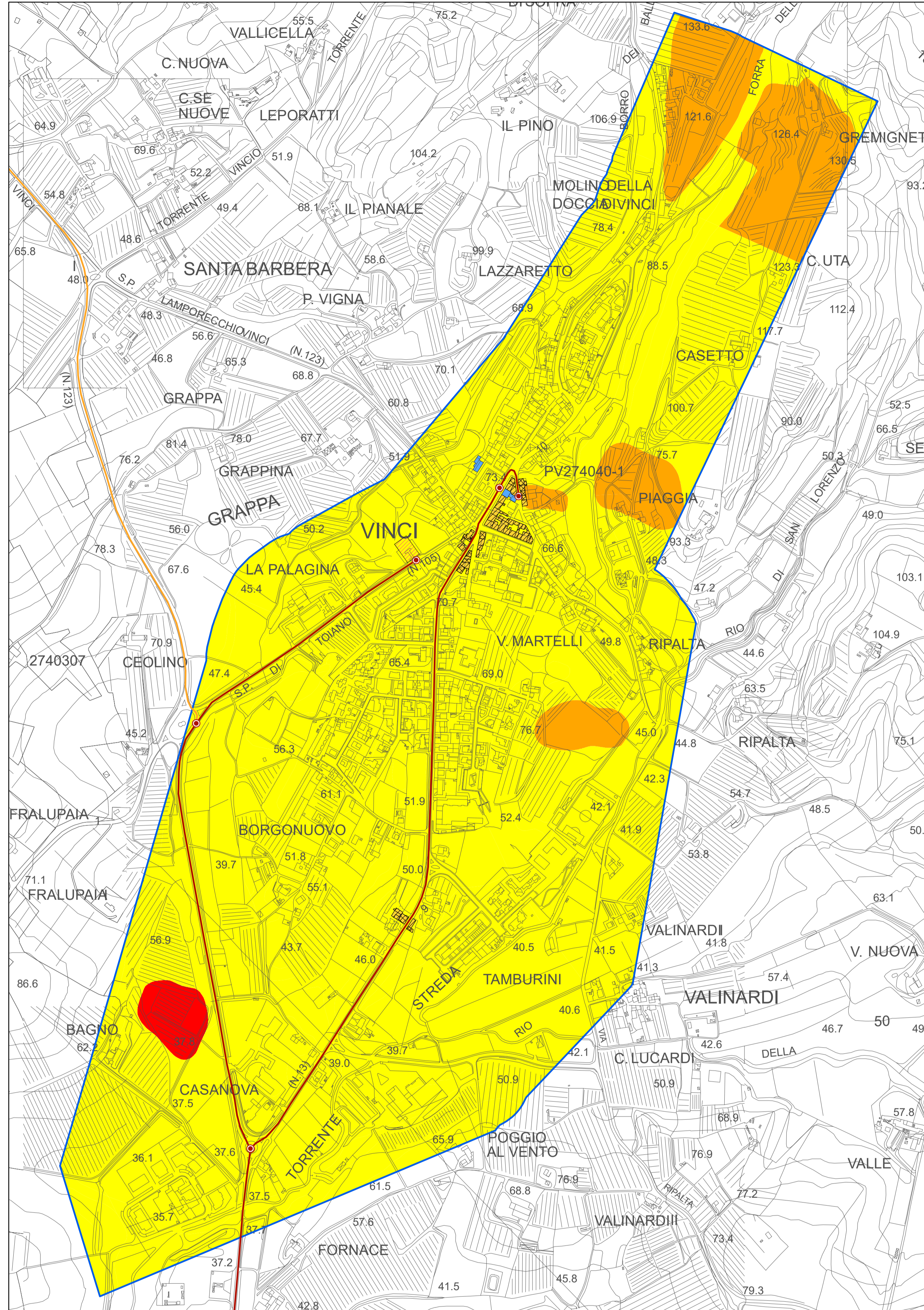
Pericolosità sismica di livello 2 - classi di pericolosità sismica livello 2

CLASSE DI PERICOLOSITA' (P2)

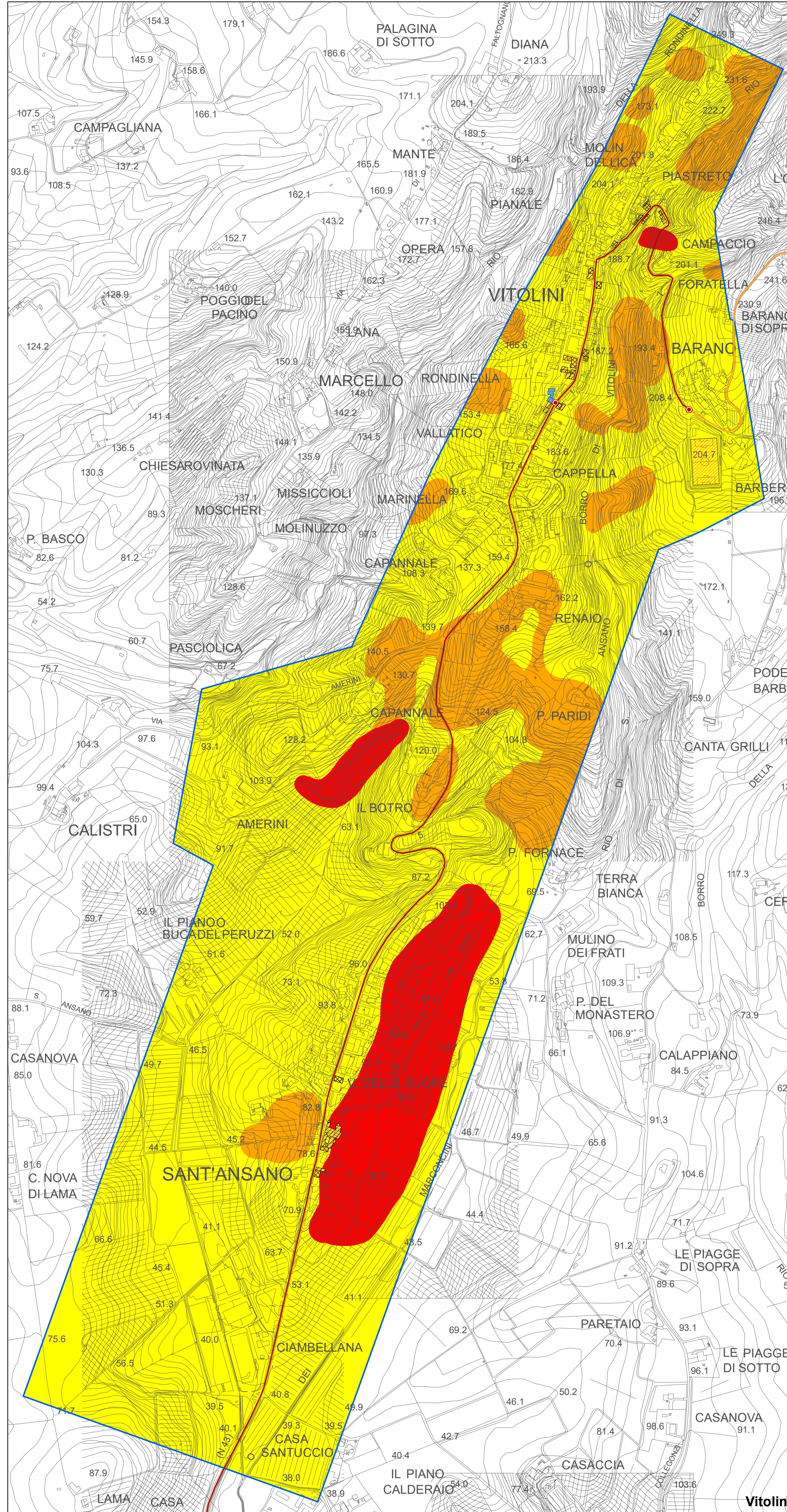
- Bassa
- Medio-bassa
- Medio-alta
- Alta

Condizioni limite di emergenza

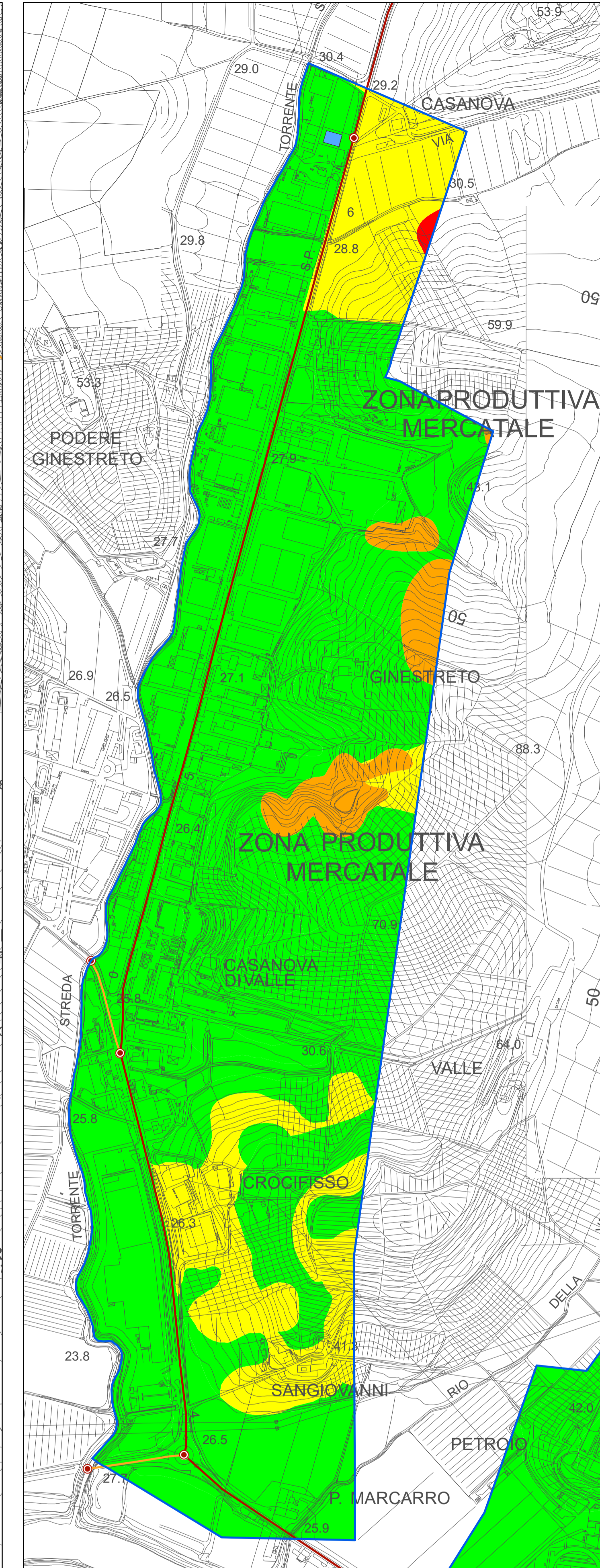
- Edificio strategico
- Area di emergenza (AMMASSAMENTO)
- Area di emergenza (RICOVERO)
- Infrastruttura di connessione
- Infrastruttura di accessibilità
- Aggregato strutturale interferente
- Unità strutturale interferente appartenente ad un AS
- Unità strutturale non interferente appartenente ad un AS
- Unità strutturale interferente isolata
- Limite territorio urbanizzato



Vinci



Vitolini



Mercatale