

**PIANO OPERATIVO**  
ai sensi dell'art. 95 della L.R. 65/2014

Giovanni Parlanti  
Capogruppo progettista

Gabriele Banchetti  
Responsabile VAS e censimento P.E.E.

Geo Eco Progetti  
Aspetti Geologici

H.S. Ingegneria s.r.l.  
Simone Pozzolini  
Aspetti idraulici

Emanuele Bechelli  
Collaborazione al progetto

Giuseppe Torchia  
Sindaco

Rosanna Spinelli  
Responsabile del Procedimento

Claudia Peruzzi  
Responsabile del Settore 3  
"Settore Uso e Assetto del Territorio"

Alessandro Bochicchio  
Garante dell'Informazione e della Partecipazione

**G\_R01**

**Carta della pericolosità sismica di livello 2**  
**(Sovigliana, Toiano, Appartita)**

Scala 1:5.000

Aprile 2024



**Legenda**

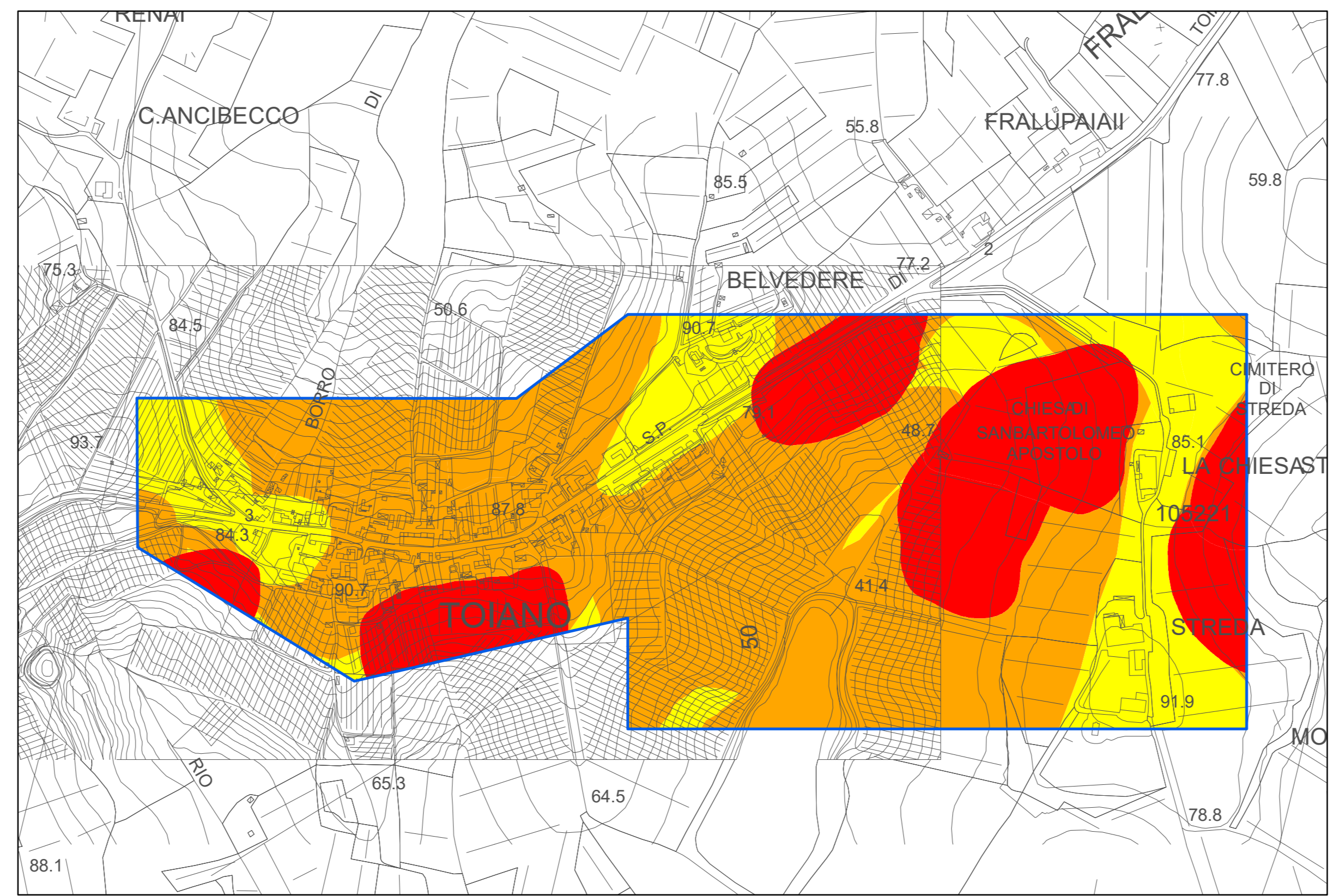
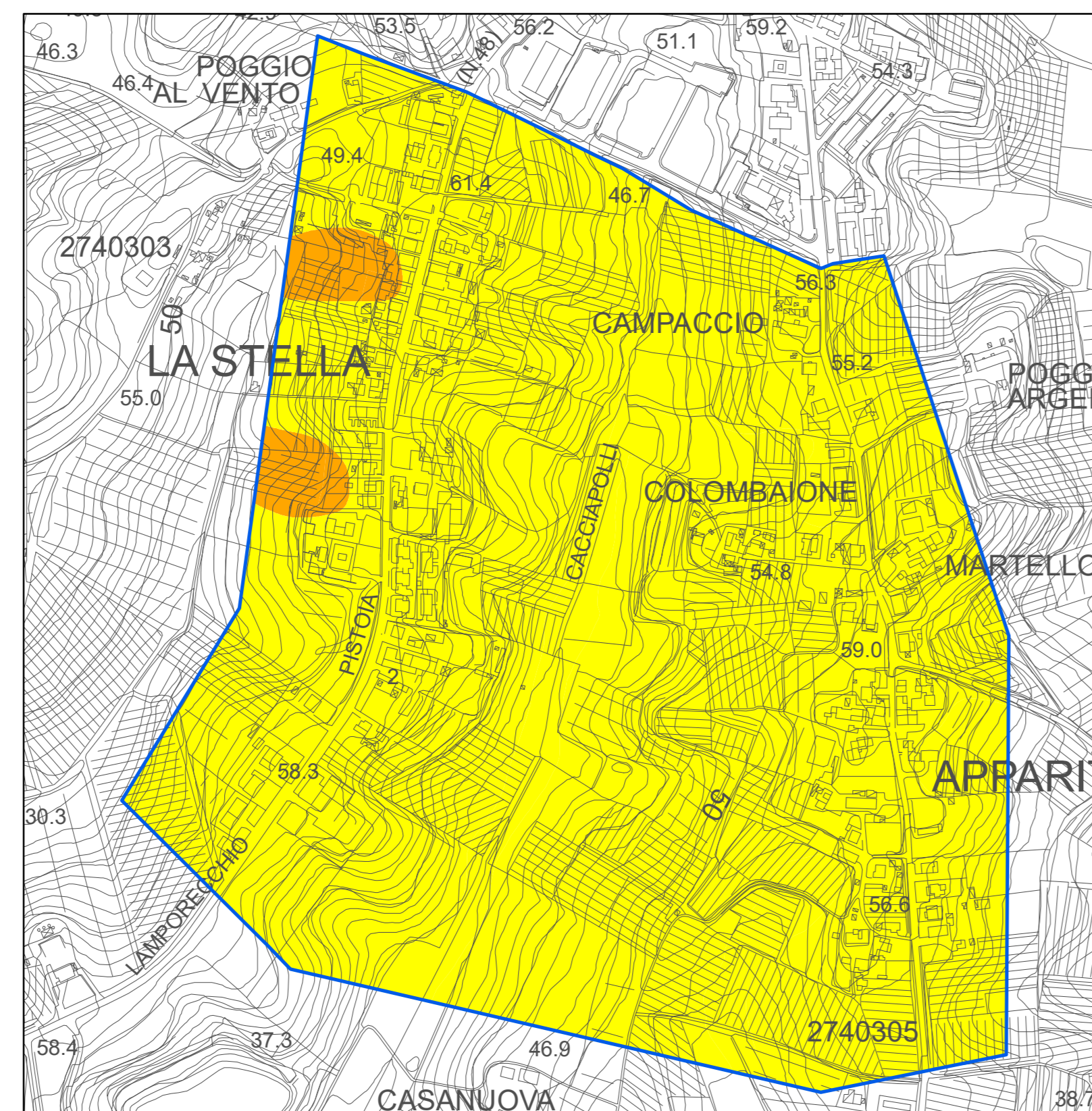
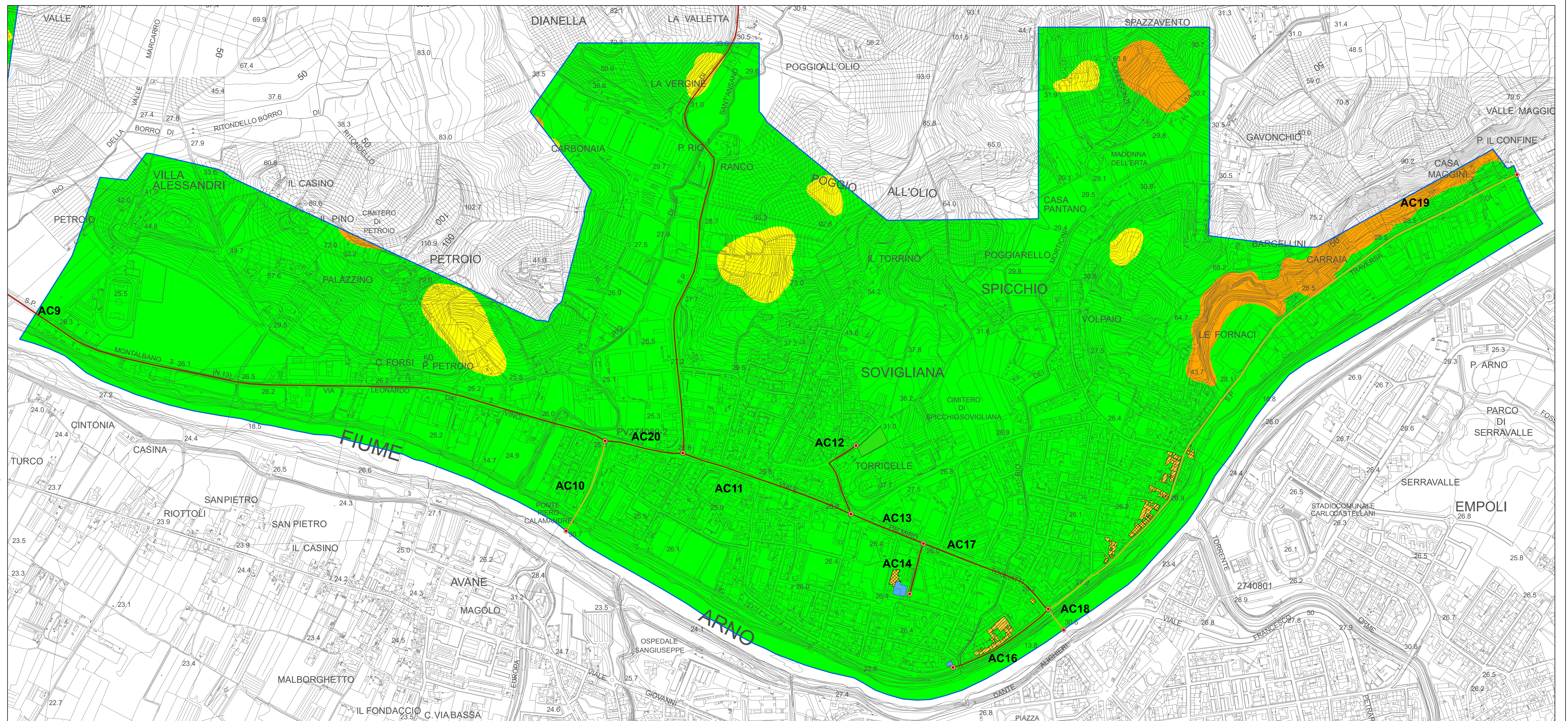
Pericolosità sismica di livello 2 - classi di pericolosità sismica livello 2

**CLASSE DI PERICOLOSITA' (P2)**

- Bassa
- Medio-bassa
- Medio-alta
- Alta

**Condizioni limite di emergenza**

- Edificio strategico
- Area di emergenza (AMMASSAMENTO)
- Area di emergenza (RICOVERO)
- AC5  
Infrastruttura di connessione
- AC2  
Infrastruttura di accessibilità
- 0100  
Aggregato strutturale interferente
- 00/1  
Unità strutturale interferente appartenente ad un AS
- 00/2  
Unità strutturale non interferente appartenente ad un AS
- 00/3  
Unità strutturale interferente isolata
- Limite territorio urbanizzato



Sovigliana

Appartita

Toiano