

Comune di Vinci
Città Metropolitana di Firenze
Piano Operativo
ai sensi dell'art. 95 della L.R. 65/2014

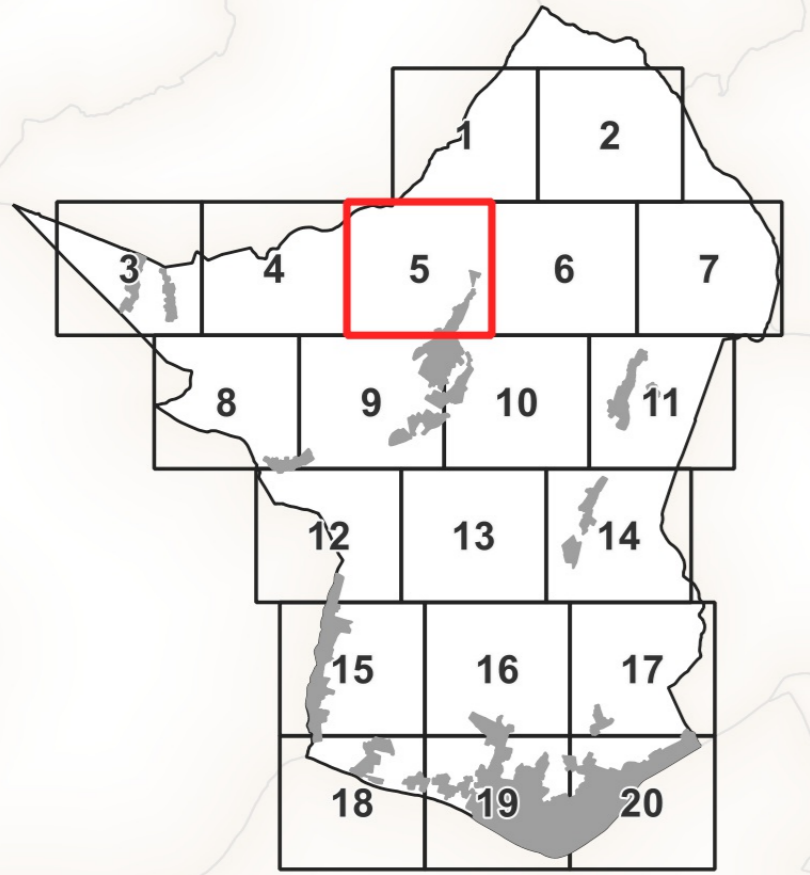
Giovanni Parlanti
Capogruppo progettista

Gabriele Bianchetti
Responsabile VAS e
censimento P.E. urbano

Geo Eco Progetti
Aspetti geologici

H.S. Ingegneria s.r.l.
Simone Pozzolini
Aspetti idraulici

Emanuele Bechelli
Collaborazione al progetto



All. A.5
Censimento del Patrimonio
Edilizio Esistente
scala 1:2.000

Adottato con Del. C.C. n. del.
Aprile 2024

- Legenda**
- Disciplina del Patrimonio Edilizio Esistente**
- E.R.V. - Edifici di rilevante valore sotto il profilo storico, architettonico e ambientale (Art. 27.1)
 - E.Va. - Edifici di valore sotto il profilo storico, architettonico e ambientale (Art. 27.2)
 - E.E.V. - Edifici con elementi di valore sotto il profilo storico, architettonico e ambientale (Art. 27.3)
 - E.S.V. - Edifici di scarso valore sotto il profilo storico, architettonico e ambientale (Art. 27.4)
 - Edifici non censiti (Art. 27.6)
 - Edifici degradati e diruti (Art. 27.7)
 - E.I.A. - Edifici di interesse architettonico ed ambientale (Art. 27.8)
 - Prospetto di valore del fabbricato oggetto di tutela
 - Mulino (Art. 27.9)
 - Area di pertinenza degli edifici (Art. 47.1)

