

# Piano Operativo

ai sensi dell'art. 95 della L.R. 65/2014

Giovanni Parlanti  
Capogruppo progettista

Gabriele Bianchetti  
Responsabile VAS e  
censimento P.E. urbano

Geo Eco Progetti  
Aspetti geologici

H.S. Ingegneria s.r.l.  
Simone Pozzolini  
Aspetti idraulici

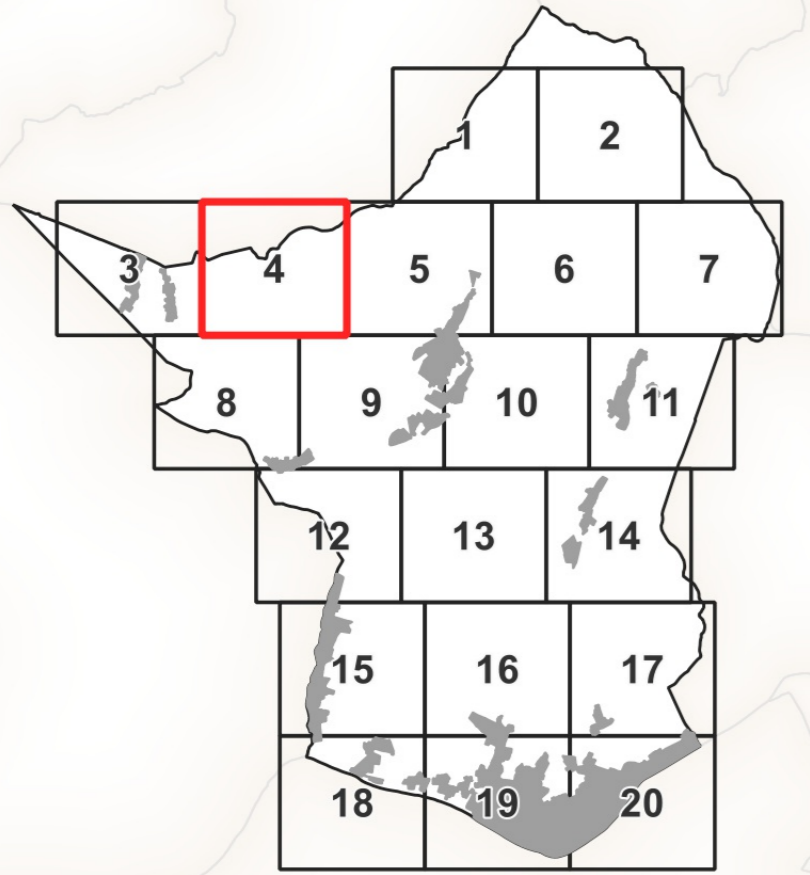
Emanuele Bechelli  
Collaborazione al progetto

Giuseppe Torchia  
Sindaco

Rosanna Spinelli  
Responsabile del Procedimento

Claudia Peruzzi  
Responsabile del Settore 3  
"Settore Uso e Assetto del Territorio"

Alessandro Boichicchio  
Garante dell'informazione e della Partecipazione



## All. A.4 Censimento del Patrimonio Edilizio Esistente

scala 1:2.000

Adottato con Del. C.C. n. del.  
Aprile 2024

- ### Legenda
- #### Disciplina del Patrimonio Edilizio Esistente
- E.R.V. - Edifici di rilevante valore sotto il profilo storico, architettonico e ambientale (Art. 27.1)
  - E.Va. - Edifici di valore sotto il profilo storico, architettonico e ambientale (Art. 27.2)
  - E.E.V. - Edifici con elementi di valore sotto il profilo storico, architettonico e ambientale (Art. 27.3)
  - E.S.V. - Edifici di scarso valore sotto il profilo storico, architettonico e ambientale (Art. 27.4)
  - Edifici non censiti (Art. 27.6)
  - Edifici degradati e diruti (Art. 27.7)
  - E.I.A. - Edifici di interesse architettonico ed ambientale (Art. 27.8)
  - Prospetto di valore del fabbricato oggetto di tutela
  - Mulino (Art. 27.9)
  - Area di pertinenza degli edifici (Art. 47.1)

