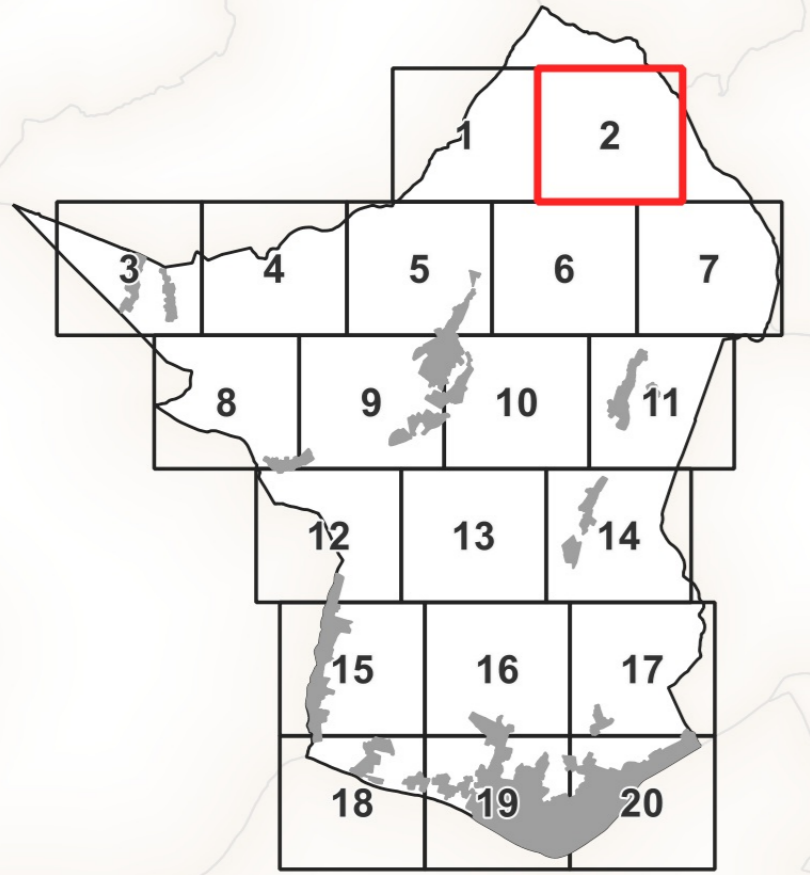
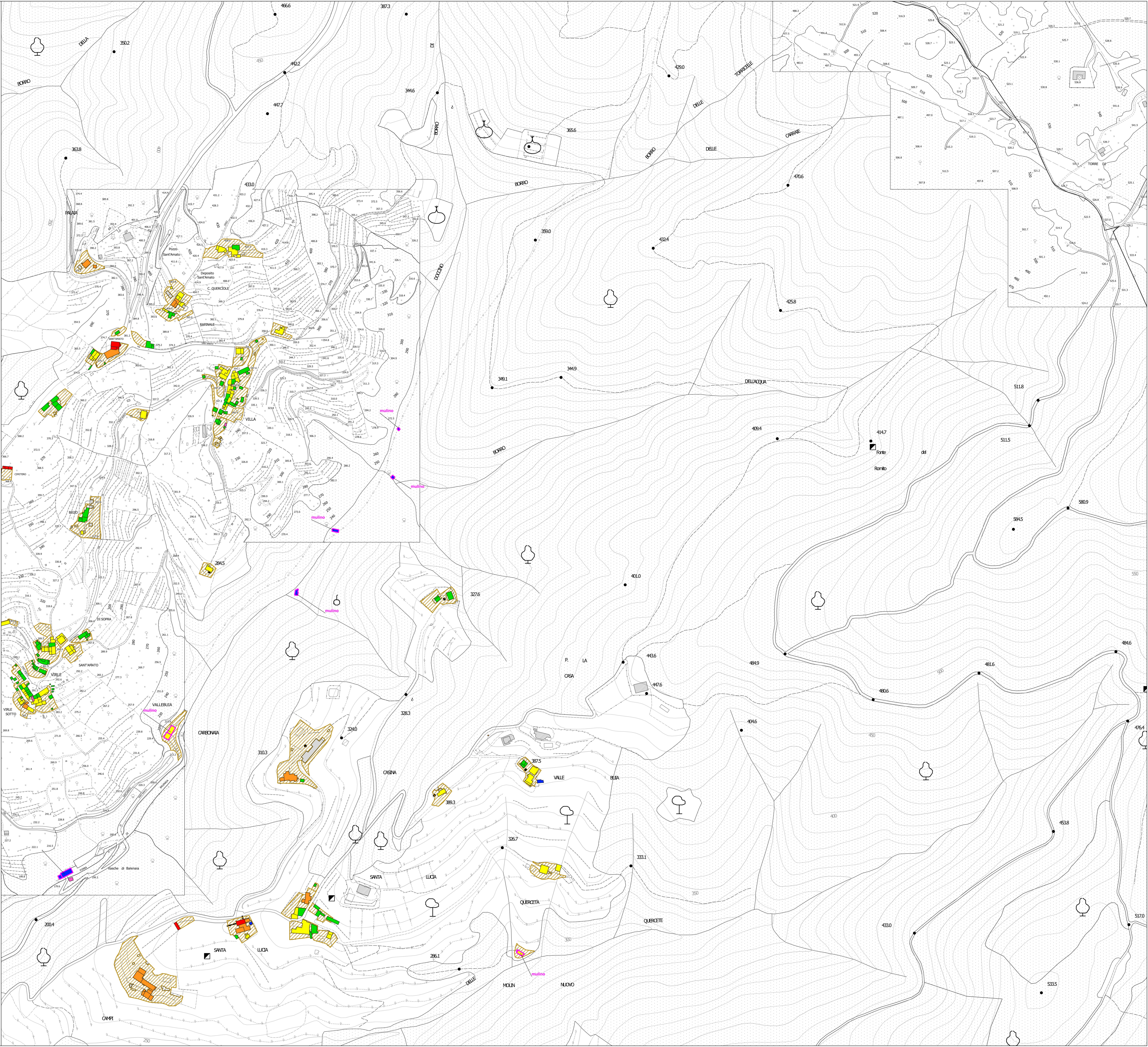


- Giovanni Parlanti
Capogruppo progettista
- Gabriele Banchetti
Responsabile VAS e
censimento P.E. urbano
- Geo Eco Progetti
Aspetti geologici
- H.S. Ingegneria s.r.l.
Simone Pozzolini
Aspetti idraulici
- Emanuele Bechelli
Collaborazione al progetto
- Giuseppe Torchia
Sindaco
- Rosanna Spinelli
Responsabile del Procedimento
- Claudia Peruzzi
Responsabile del Settore 3
"Settore Uso e Assetto del Territorio"
- Alessandro Boichicchio
Garante dell'informazione e della Partecipazione



All. A.2
Censimento del Patrimonio
Edilizio Esistente
scala 1:2.000

Adottato con Del. C.C. n. del.
Aprile 2024



- Legenda**
- Disciplina del Patrimonio Edilizio Esistente**
- E.R.V. - Edifici di rilevante valore sotto il profilo storico, architettonico e ambientale (Art. 27.1)
 - E.Va. - Edifici di valore sotto il profilo storico, architettonico e ambientale (Art. 27.2)
 - E.E.V. - Edifici con elementi di valore sotto il profilo storico, architettonico e ambientale (Art. 27.3)
 - E.S.V. - Edifici di scarso valore sotto il profilo storico, architettonico e ambientale (Art. 27.4)
 - Edifici non censiti (Art. 27.6)
 - Edifici degradati e diruti (Art. 27.7)
 - E.I.A. - Edifici di interesse architettonico ed ambientale (Art. 27.8)
 - Prospetto di valore del fabbricato oggetto di tutela
 - Mulino (Art. 27.9)
 - Area di pertinenza degli edifici (Art. 47.1)