

Giovanni Parlanti
Capogruppo progettista

Gabriele Banchetti
Responsabile VAS e
censimento P.L.E. urbano

Geo Eco Progetti
Aspetti geologici

H.S. Ingegneria s.r.l.
Simone Pozzolini
Aspetti idraulici

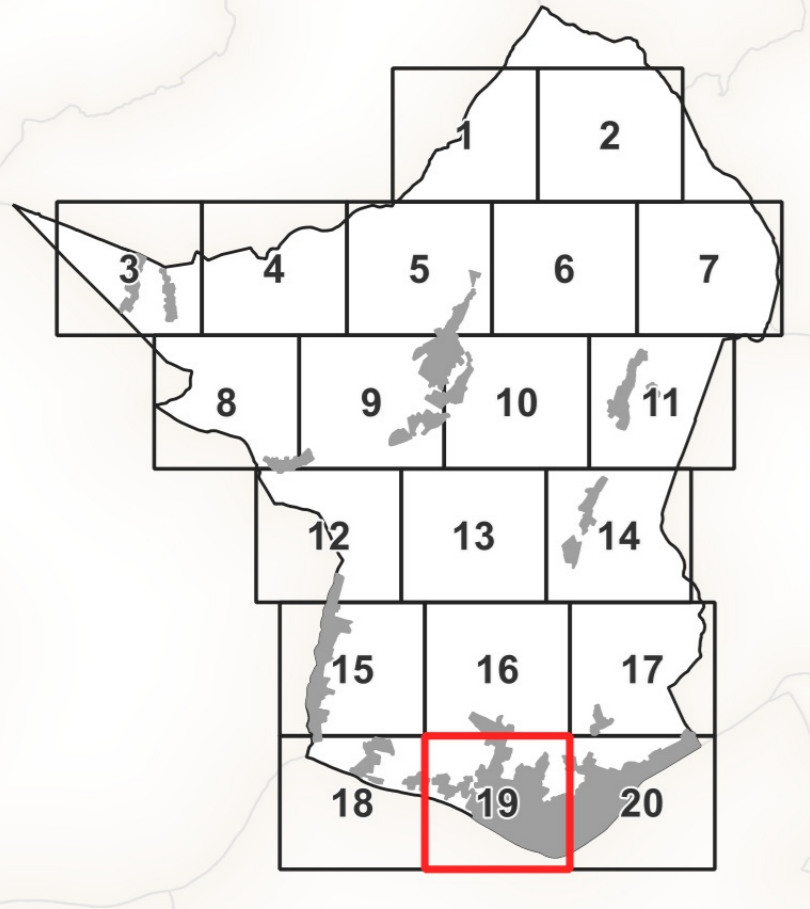
Emanuele Bechelli
Collaborazione al progetto

Giuseppe Torchia
Sindaco

Rosanna Spinelli
Responsabile del Procedimento

Claudia Peruzzi
Responsabile del Settore 3
"Settore Uso e Assetto del Territorio"

Alessandro Boichicchio
Garante dell'informazione e della Partecipazione



All. A.19
Censimento del Patrimonio
Edilizio Esistente
scala 1:2.000

Adottato con Del. C.C. n. del.
Aprile 2024

- Legenda**
- Disciplina del Patrimonio Edilizio Esistente**
- ER.V. - Edifici di rilevante valore sotto il profilo storico, architettonico e ambientale (Art. 27.1)
 - E.Va. - Edifici di valore sotto il profilo storico, architettonico e ambientale (Art. 27.2)
 - E.E.V. - Edifici con elementi di valore sotto il profilo storico, architettonico e ambientale (Art. 27.3)
 - E.S.V. - Edifici di scarso valore sotto il profilo storico, architettonico e ambientale (Art. 27.4)
 - Edifici non censiti (Art. 27.6)
 - Edifici degradati e diruti (Art. 27.7)
 - E.I.A. - Edifici di interesse architettonico ed ambientale (Art. 27.8)
 - Prospetto di valore del fabbricato oggetto di tutela
 - Mulino (Art. 27.9)
 - Area di pertinenza degli edifici (Art. 47.1)

