

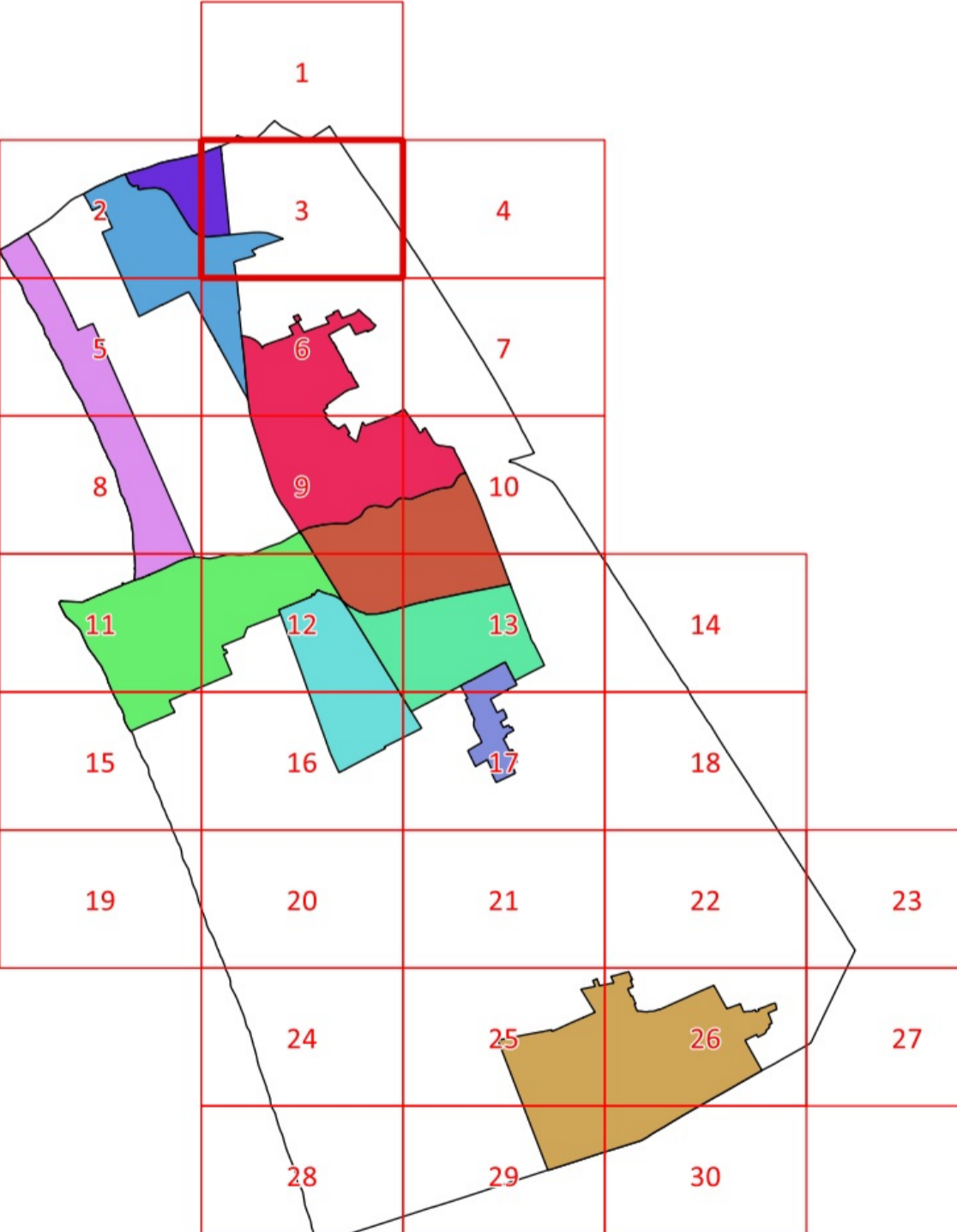
C1.3

DISCIPLINA DEI SUOLI E DEGLI INSEDIAMENTI

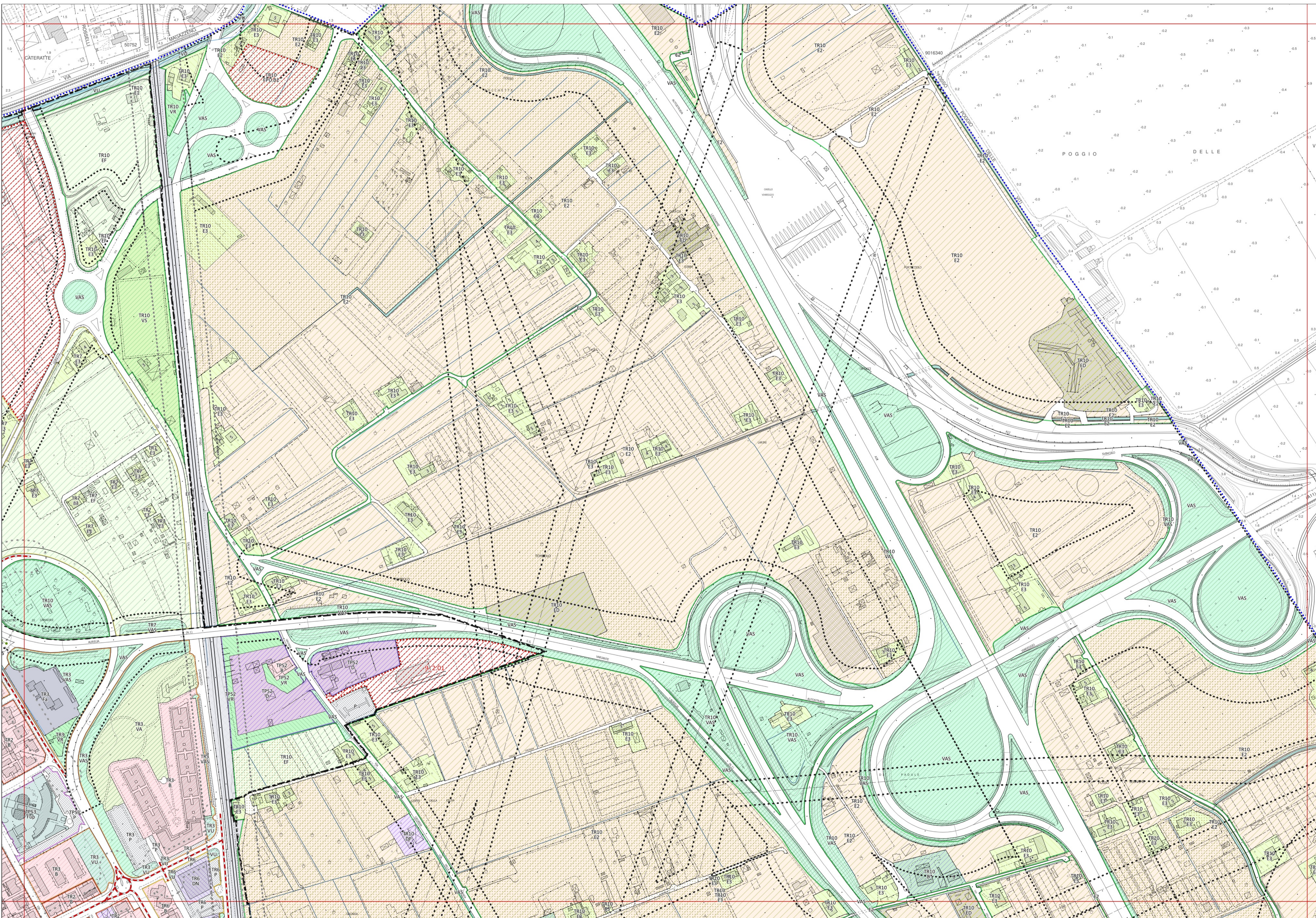
scala 1:2.000

Sindaco Assessorato alla rigenerazione urbana e del territorio Dirigente Unità di Staff Politiche del Territorio - Responsabile Garante della Comunicazione Unità di Staff Politiche del Territorio Funzionari Progettazione Urbanistica Viabilità e mobilità dolce Valutazione Ambientale Strategica Resilienza urbana e sistema del verde Processo di partecipazione Collaboratori esterni

Aggiornamento art. 21 L.R. n. 65/2014 2024



- Legenda: Utoe 1 - Cittadella del Carnevale, Utoe 2 - Marco Polo, Utoe 3 - Città Giardino, Utoe 4 - Passeggiata, Utoe 5 - Città Storica, Utoe 6 - Porto Darsena, Utoe 7 - Campo d'Aviazione, Utoe 8 - Varignano, Utoe 9 - Migliarina - Terminetto, Utoe 10 - Compagni, Utoe 11 - Bicchio, Sistema Territoriale di Torre del Lago



Legenda: Confini comunale, Perimetro del Territorio Urbanizzato, Limite U.T.O.E. e Sistema Territoriale di Torre del Lago, Parco Migliarina San Rossore Massaciucoli, Piano Regolatore del Porto, Aree di trasformazione urbanistica, Piano Attuativo della Passeggiata, Piano Attuativo degli arenili, INVARIANTI STRUTTURALI, MORFOTIPI DELL'INSEDIAMENTO, CLASSIFICAZIONE DEGLI EDIFICI, AREE A PREVALENTE DESTINAZIONE RESIDENZIALE, AREE PER ATTIVITÀ ARTIGIANALI - INDUSTRIALI, COMMERCIALI-DIREZIONALI, TURISTICO-RICETTIVE, MOBILITÀ