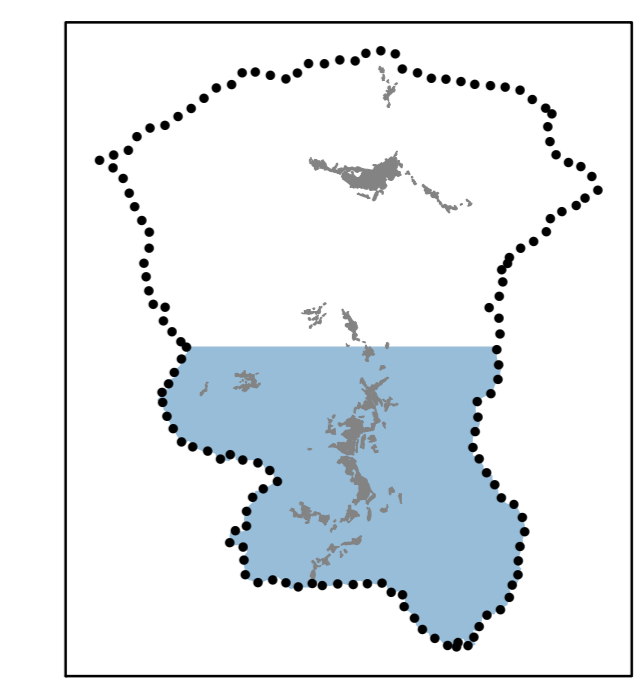


Sindaco
 Paolo Ceconi
 Assessore all'urbanistica
 Pierluigi Amerini
 Responsabile del procedimento
 Gianmarco Pandolfini
 Garante della comunicazione
 Carmela Ascantini



Regolamento Urbanistico

Tavola P03 - Pericolosità idraulica
ai sensi del D.P.G.R. n.53/R/11

Progetto
 arch. Roberto Vezzosi
 Studi geologici
 dott. Alberto Tomei
 Cartografie
 dott. Massimo Tofanelli

Legenda

Perimetrazioni ottenute con uno studio idraulico di dettaglio effettuato sui corsi d'acqua: Rio Meo, T.Fiumenta, Rio Fobbio, F.sso del Fondatario e T.Setta

- (I.4) Pericolosità idraulica molto elevata (T=tempo di ritorno) *
 - aree interessate da allagamenti per eventi di piena con Tr<30 anni
- (I.3) Pericolosità idraulica elevata
 - aree interessate da allagamenti con Tr compreso tra 30 e 200 anni
- (I.2) Pericolosità idraulica media
 - aree interessate da allagamenti con Tr compreso tra 200 e 500 anni
- (I.1) Pericolosità idraulica bassa
 - aree collinari e morfologicamente rialzate
- ▭ ambito di riferimento dello studio idrologico-idraulico di dettaglio
- ▭ aree potenzialmente interessate da previsioni urbanistiche e infrastrutturali
- reticolo idrografico delle acque pubbliche (art.26 del PTC)

Perimetrazioni ottenute dal P.A.I. (D.P.C.M.06.05.2005) - livello di dettaglio

- (I.4) Pericolosità idraulica molto elevata *
 - aree interessate da allagamenti per eventi di piena con Tr<30 anni (P1.4 e P1.3)
- (I.3) Pericolosità idraulica elevata
 - aree interessate da allagamenti con Tr compreso tra 30 e 200 anni (P1.2)
- (I.2) Pericolosità idraulica media
 - aree interessate da allagamenti con Tr compreso tra 200 e 500 anni (P1.1)

Piano di Bacino "Stralco Rischio Idraulico" (D.P.C.M.05.11.1999)
 Interventi strutturali di tipo "B"
 ▨ casse d'ondazione
 ▨ serbatoi di laminazione

P.S.A.I. Autorità di Bacino del Fiume Reno (Del.C.R.T.n.114 del 21 settembre 2004)
 ▭ ambito di riferimento del P.S.A.I.
 — asse del reticolo idrografico principale non zonizzato (art.15)
 ▨ alveo attivo zonizzato del reticolo principale e secondario (art.15)
 ▨ (PF.M) fascia di pertinenza fluviale in aree montane (c.11 dell'art.18)

* per queste aree si applicano anche le disposizioni di cui alla LR n.21/12