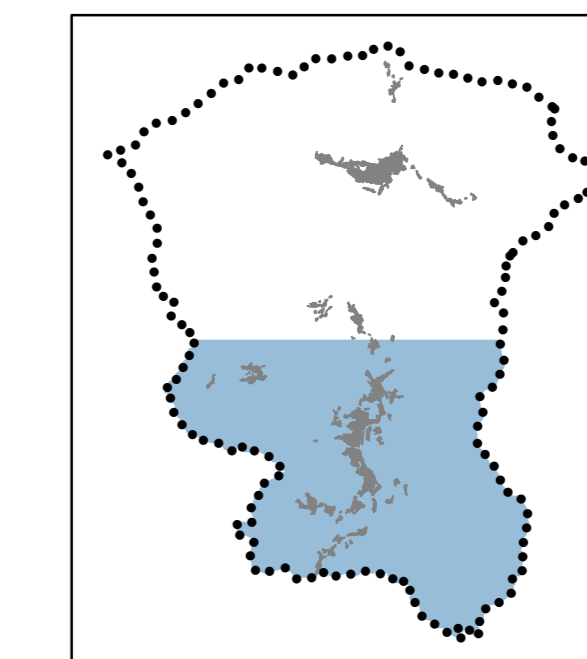




Sindaco e Assessore all'urbanistica
Giovanni Morganti

Responsabile del procedimento
Gianmarco Pandolfini

Garante della comunicazione
Carmela Ascantini



Regolamento Urbanistico

Tavola P02 - Pericolosità geologica
ai sensi del DPGR n.53/R/11

Modificata a seguito delle osservazioni

Progetto
arch. Roberto Vezzosi

Studi geologici
dott. Alberto Tomei

Cartografie
dott. Massimo Tofanelli

SUD

agosto 2014

scala 1:10.000

Legenda

G.4 - PERICOLOSITA' GEOLOGICA MOLTO ELEVATA

- frana attiva e relativa area d'influenza
- franosità diffusa
- area soggetta a soliflusso
- scarpata attiva
- erosione laterale di sponda
- alveo in approfondimento

G.3 - PERICOLOSITA' GEOLOGICA ELEVATA

- frana quiescente
- instabilità per giacitura degli strati a franaggio meno inclinati del pendio
- aree di potenziale instabilità dovuta alla litologia ed alla pendenza del versante:
 - terreni argillosi ed a struttura caotica con pendenze superiori al 20%
 - terreni sabbiosi e sabbioso-ghiaiosi con pendenze superiori al 20%
 - terreni litoidi molto fratturati con pendenze superiori al 35%
 - terreni litoidi poco fratturati e di buona qualità con pendenze superiori al 50%
- corpo detritico su versante con pendenza superiore al 20%
- area interessata da fenomeni di erosione profonda
- area interessata da rilevanti manomissioni antropiche
- corpo d'acqua e relativo paramento di valle
- scarpata di erosione non attiva o quiescente

G.2 - PERICOLOSITA' GEOLOGICA MEDIA

- area interessata da frane non attive e artificialmente stabilizzate
- area soggetta ad erosione superficiale
- area con bassa propensione al dissesto dovuta alla litologia ed alla pendenza del versante:
 - terreni argillosi ed a struttura caotica con pendenze inferiori al 20%
 - terreni sabbiosi e sabbioso-ghiaiosi con pendenze inferiori al 20%
 - terreni litoidi molto fratturati con pendenze inferiori al 35%
 - terreni litoidi poco fratturati e di buona qualità con pendenze inferiori al 50%
- corpo detritico su versante con pendenza inferiore al 20%

G.1 - PERICOLOSITA' GEOLOGICA BASSA

- area in cui non sussistono fattori predisponenti il verificarsi di processi morfoevolutivi:
 - terreni argillosi ed a struttura caotica con pendenze inferiori al 5%
 - terreni sabbiosi e sabbioso-ghiaiosi con pendenze inferiori al 10%
 - terreni litoidi molto fratturati con pendenze inferiori al 10%
 - terreni litoidi poco fratturati e di buona qualità con pendenze inferiori al 10%

* Per la completa valutazione della pericolosità occorre consultare anche la cartografia sovraindicata del PAI dell'Autorità di Bacino del fiume Arno e del P.S.A.I. del fiume Reno

