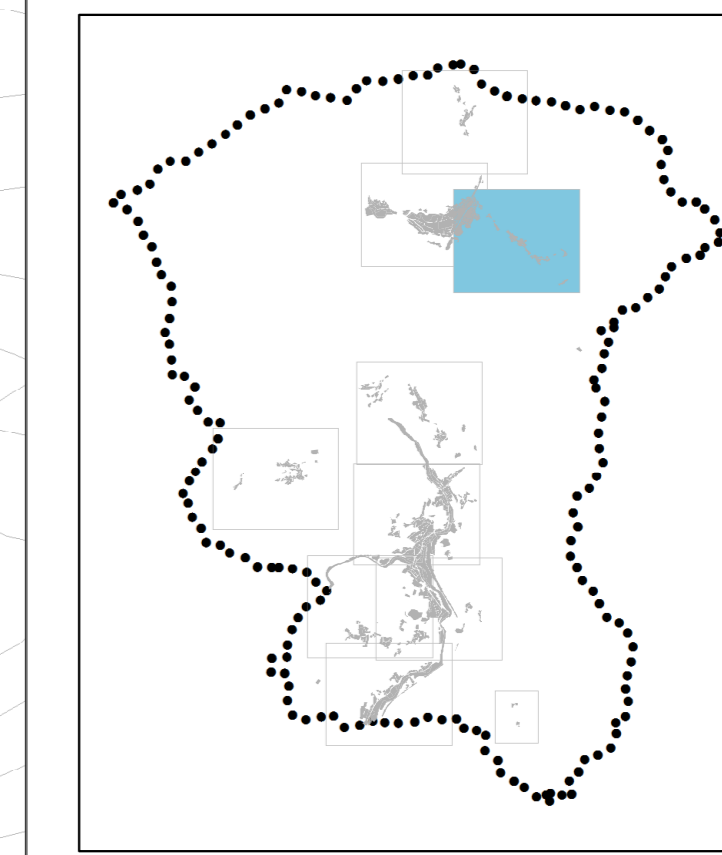


Sindaco e assessore all'urbanistica  
Giovanni Morganti  
Responsabile del procedimento  
Gianmarco Pandolfini  
Garante della comunicazione  
Carmela Ascantini



# Regolamento Urbanistico

Progetto  
arch. Roberto Vezzosi  
Studi geologici  
dott. Alberto Tomei  
Cartografia  
dott. Massimo Tofanelli

## MONTEPIANO, RISUBBIANI

dicembre 2014

scala 1:2.000

### Legenda

- ZONE TERRITORIALI OMOGENEE (DM 1444/68)**
- Zone A - Parti di territorio interessate da agglomerati urbani che presentano carattere storico, artistico o particolare pregio ambientale
  - Zone B - Parti di territorio totalmente o parzialmente edificato, diverse dalle zone A
  - Zone C - le parti del territorio destinate a nuovi complessi insediativi inedificate
  - Zone D - Parti di territorio destinate a insediamenti per impianti industriali o ad essi assimilati
  - Zone E - Parti di territorio destinato ad usi agricoli
  - Zone F - Parti di territorio destinate ad attrezzature ed impianti di interesse generale
  - Zone G - Parti di territorio di pertinenza fluviale
  - Zone MMA - Parti di territorio destinate alla mobilità

### I TESSUTI URBANI

- AS - Ambiti storici o storizzati
- AC - Ambiti ad assetto consolidato
- NSP - Nuclei storici della produzione
- NSM - Nuclei storici minori
- POR - Presistenze di origine rurale
- PRU - Insediamenti residenziali unitari
- RSC - Insediamenti residenziali sparsi
- IPR - Insediamenti produttivi recenti
- ASR - Agglomerati singoli recenti

### ATTUAZIONE DEL PIANO

#### Tipi di intervento

- re - Risanamento conservativo
- re - Restauro
- r1 - Ristrutturazione edilizia 1
- r2 - Ristrutturazione edilizia 2
- se - Sostituzione edilizia
- pvc - Permesso a costruire vigente
- Allineamento dei piani

#### Modi di intervento

- Piani attuativi vigenti
- Piani attuativi
- Interventi convenzionati

### DESTINAZIONI D'USO

- Servizi e attrezzature di interesse comune**
- At - Attrezzature ferroviarie
  - S - Servizi e attrezzature di interesse comune
  - Ap - Attrezzature di pubblico interesse
  - App - Attrezzature per la Protezione civile
  - At - Attrezzature tecnologiche
  - Sc - Servizi per la cultura e lo spettacolo
  - Si - Servizi per l'istruzione
  - Sm - Servizi per la pubblica amministrazione
  - Sc - Servizi per il culto
  - Ss - Servizi sanitari
  - Sa - Servizi associativi
  - As - Attrezzature sportive
  - Vs - Verde sportivo
  - Vp - Verde pubblico
  - pp - Parcheggi pubblici

### Attività produttive e terziarie

- Ia - Industriale artigianale
- Md - Magazzini, depositi
- Tc - Terziario commerciale
- Td - Terziario direzionale
- Tm - Aree di servizio, autolavaggi
- Tr - Terziario ricettivo
- Tl - Terziario turistico

### Spazi aperti

- pz - Piazze
- pr - Parcheggi privati
- V - Aree a Verde privato di valore ecologico e ambientale
- Vt - Aree fluviali di connessione ecologica e fruiva
- Giardini di edifici storici

### Stato

- Es - Esistente
- Pr - Progetto

### ALTRI ELEMENTI DEL PIANO

- Aree sottoposte a esproprio
- Limite del centro abitato
- Ambiti agricoli di corna
- Sedimi edificati
- Edifici nel territorio extraurbano sottoposti a schedatura

