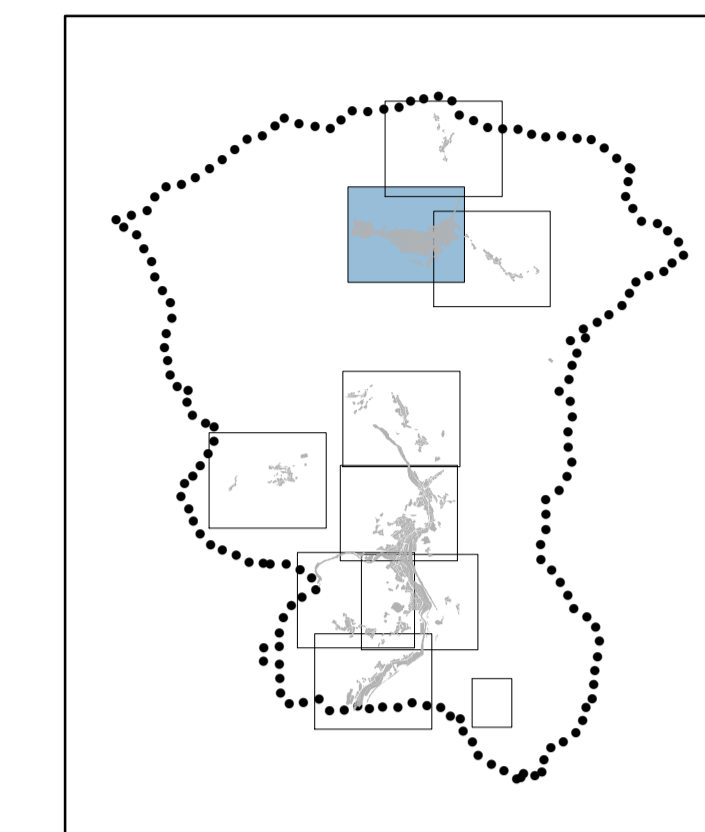




COMUNE DI VERNIO

Sindaco e Assessore all'Urbanistica  
Giovanni Morganti  
Responsabile del procedimento  
Gianmarco Pandolfini  
Garante della comunicazione  
Carmela Ascantini



# Regolamento Urbanistico

Fattibilità geologica, idraulica e sismica  
ai sensi del D.P.G.R. n.53/R/11

Modificata a seguito delle osservazioni

Progetto  
arch. Roberto Vezzosi

Studi geologici  
dot. Alberto Tomei

Cartografie  
dot. Massimo Tofaneli

## LA BADIA - MONTEPIANO

agosto 2014

scala 1:2.000

### Legenda

#### INDIVIDUAZIONE DELLE CATEGORIE DI FATTIBILITÀ

| Tipi di intervento ammessi                            | Pericolosità |     |     |     |           |     |     |     |         |     |     |     |
|-------------------------------------------------------|--------------|-----|-----|-----|-----------|-----|-----|-----|---------|-----|-----|-----|
|                                                       | Geologica    |     |     |     | Idraulica |     |     |     | Sismica |     |     |     |
|                                                       | G.1          | G.2 | G.3 | G.4 | I.1       | I.2 | I.3 | I.4 | S.1     | S.2 | S.3 | S.4 |
| Manutenzione ordinaria e Manutenzione straordinaria   | F1           | F1  | F1  | F1  | F1        | F1  | F1  | F1  | F1      | F1  | F1  | F1  |
| Manutenzione straordinaria con interventi strutturali | F1           | F2  | F3  | F3  | F1        | F1  | F1  | F4  | F1      | F2  | F3  | F3  |
| Risparmio e risanamento conservativo (R.R.C.)         | F1           | F2  | F3  | F3  | F1        | F1  | F4  | F4  | F1      | F2  | F3  | F3  |
| Restituzione edilizia n1                              | F2           | F2  | F3  | F3  | F1        | F1  | F4  | F4  | F2      | F2  | F3  | F3  |
| Restituzione edilizia n2                              | F2           | F2  | F3  | F3  | F1        | F1  | F4  | F4  | F2      | F2  | F3  | F3  |
| Restituzione edilizia n2 con addizioni volumetriche   | F2           | F2  | F3  | F3  | F4        | F2  | F2  | F4  | F2      | F2  | F3  | F3  |
| Sostituzione edilizia (SE)                            | F2           | F2  | F3  | F4  | F2        | F2  | F4  | F4  | F2      | F2  | F3  | F3  |
| Restituzione urbanistica (RU)                         | F2           | F2  | F3  | F4  | F2        | F2  | F4  | F4  | F2      | F2  | F3  | F3  |
| Nuova edificazione (NE)                               | F2           | F2  | F3  | F4  | F2        | F2  | F4  | F4  | F2      | F2  | F3  | F3  |
| Nuova viabilità, parcheggi e piazze                   | F2           | F2  | F3  | F4  | F2        | F2  | F4  | F4  | F2      | F2  | F3  | F3  |

#### Classi di fattibilità

|                                                | geologica | idraulica | sismica |
|------------------------------------------------|-----------|-----------|---------|
| F4 - fattibilità limitata                      |           |           |         |
| F3 - fattibilità condizionata                  |           |           |         |
| F2 - fattibilità con normali vincoli           |           |           |         |
| F1 - fattibilità senza particolari limitazioni |           |           |         |

Area con Scheda di fattibilità geologica, idraulica e sismica (Allegato 3 delle NTA)

IC02 Intervento convenzionato

PA02 Piano Attuativo

