

Data rilievo: 06/02/2006  
Denominazione: I VIGNOLI  
Indirizzo: FRAZIONE PENNA

Numero civico:



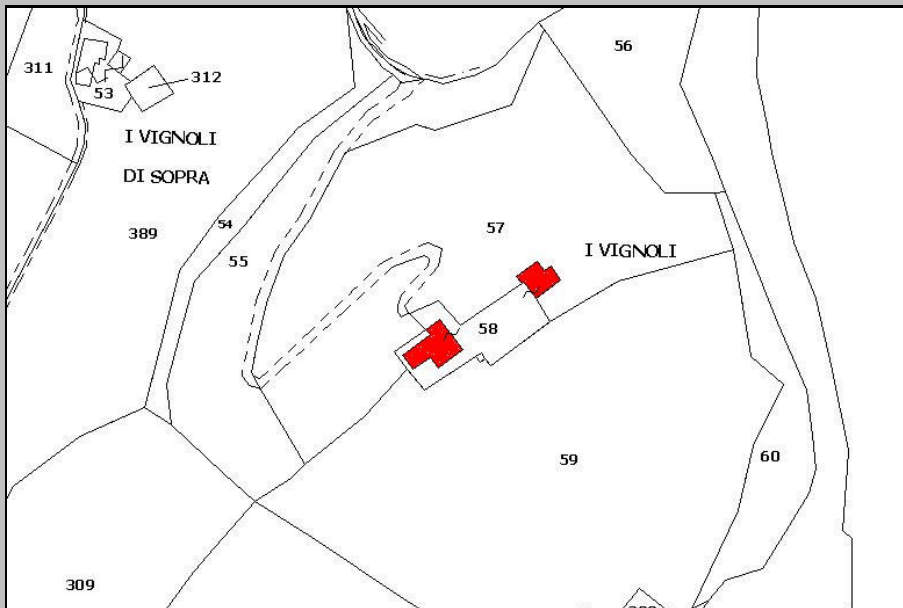
Foto: 01



Foto: 02



Foto: 03



PLANIMETRIA CATASTALE

Foglio: 27 P.IIa: 58

File: 070-CAT.JPG



ESTRATTO PLANIMETRICO  
CATASTO LORENESE

Sezione: B Foglio: IV

File: 070-LEO.JPG

Edificio principale: 070

## CARATTERI MORFO-TIPOLOGICI

Volumetria: Articolata

Piani fuori terra: 2

Piani interrati/seminterrati 

Intonacatura: Tracce

Utilizzo 

## Muratura

- Mattoni in laterizio
- Ciottoli di fiume
- Pietrame
- Legno
- Lamiera
- Eternit
- PVC

## Copertura

- A capanna
- A padiglione
- Piana
- A falda unica
- A volta

## Manto copertura

- Coppi e tegoli in laterizio
- Marsigliesi in laterizio
- Pietrame
- Legno
- Lamiera
- Eternit
- PVC

## Gronde

- Travetti legno e pannelle
- Travetti legno e tavelle
- Legno
- Laterizio
- Travetti CLS e tavelle
- CLS
- Pietra
- Lamiera
- PVC
- Eternit

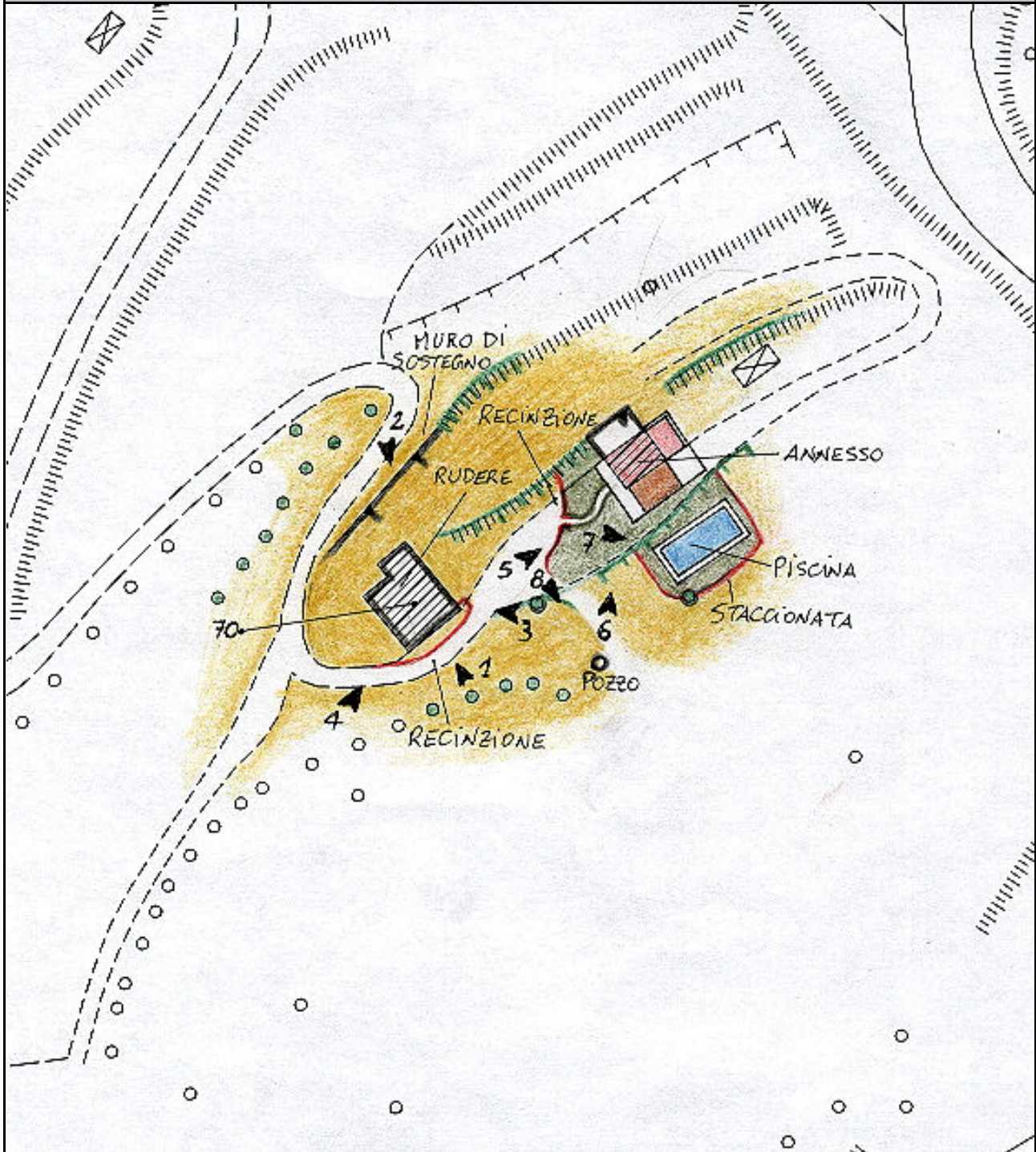
## Destinazione d'uso

- Civile abitazione
- Agricolo
- Turismo
- Ristorazione
- Magazzino

## Note

CANTIERE ATTIVO PER RISTRUTTURAZIONE

PLANIMETRIA



Foglio: 16M08

File: 070-CTR.JPG

ZONE EDIFICATE:

- Edificio residenziale
- Annesso agricolo
- Industria/Artigianato
- Ricettivo
- Attività commerciale
- Tettoia
- Edificio dismesso
- Manufatto precario
- Deposito a cielo aperto

ZONE NON EDIFICATE:

- Prato
- Orto
- Alberature
- Incolto
- Bosco

- Accessi carrabili
- Siepe
- Scarpata/ciglione
- Muro di contenimento
- Recinzione

- Area a parcheggio
- Acqua
- Ghiaia
- Area pavimentata

AREE DI PERTINENZA

- Aia  Orto  Giardino  Fienile  Porcilaia  Pollaio  Ripostiglio  Baracca  Garage  Tettoia  Piscina  Concimaia

## FOTO



Foto: 01      Data ripresa: 06/02/2006  
Edificio: 070      File: 070-01.JPG



Foto: 02      Data ripresa: 06/02/2006  
Edificio: 070      File: 070-02.JPG



Foto: 03      Data ripresa: 06/02/2006  
Edificio: 070      File: 070-03.JPG



Foto: 04      Data ripresa: 06/02/2006  
Edificio: 070      File: 070-04.JPG

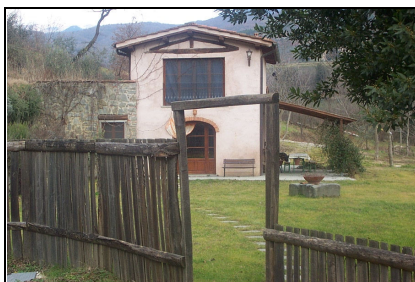


Foto: 05      Data ripresa: 06/02/2006  
Edificio: 070      File: 070-05.JPG



Foto: 06      Data ripresa: 06/02/2006  
Edificio: 070      File: 070-06.JPG



Foto: 07      Data ripresa: 06/02/2006  
Edificio: 070      File: 070-07.JPG



Foto: 08      Data ripresa: 06/02/2006  
Edificio: 070      File: 070-08.JPG