

Data rilievo: 02/02/2006

Denominazione: ORATORIO DI MONTEMARCIANO

Indirizzo: FRAZIONE MONTEMARCIANO

Numero civico:



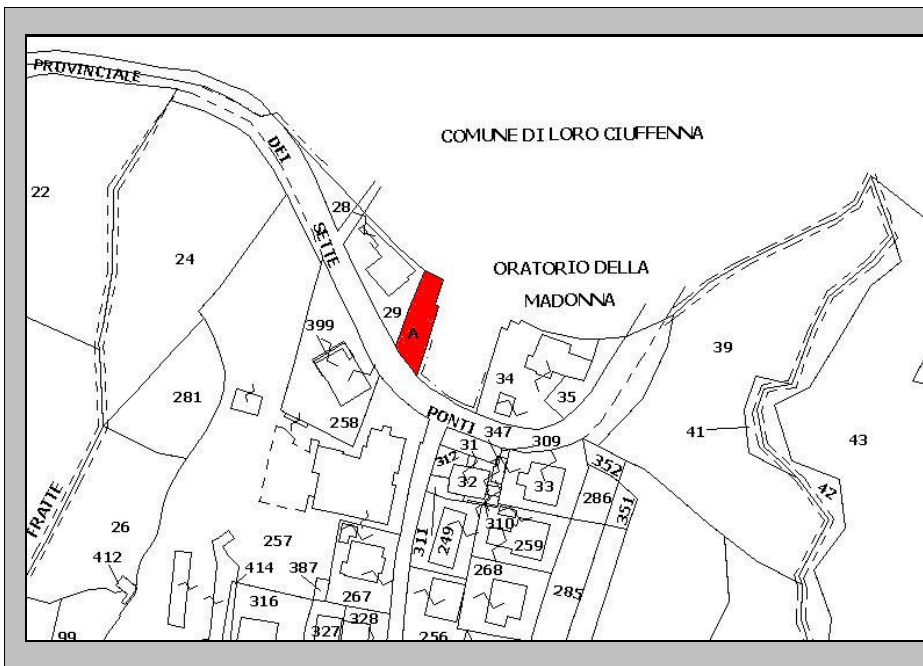
Foto: 01



Foto: 02



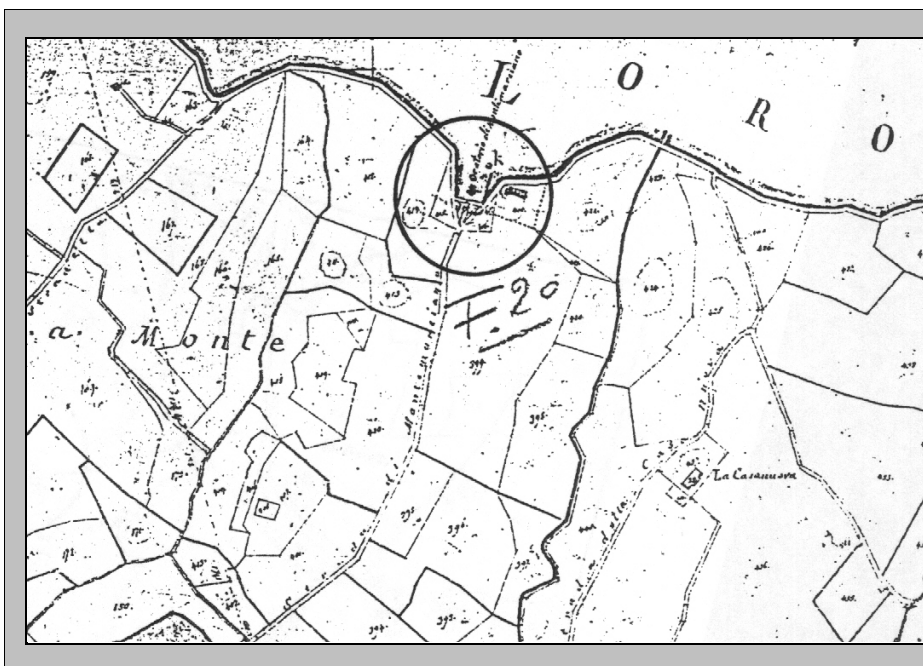
Foto: 03



PLANIMETRIA CATASTALE

Foglio: 20 P.IIa: A

File: 045-CAT.JPG



ESTRATTO PLANIMETRICO CATASTO LORENESE

Sezione: B Foglio: II

File: 045-LEO.JPG

Edificio principale: 045

CARATTERI MORFO-TIPOLOGICI

Volumetria: Articolata

Piani fuori terra: 2

Piani interrati/seminterrati

Intonacatura: Tracce

Utilizzo

Muratura

- Mattoni in laterizio
- Ciottoli di fiume
- Pietrame
- Legno
- Lamiera
- Eternit
- PVC

Copertura

- A capanna
- A padiglione
- Piana
- A falda unica
- A volta

Manto copertura

- Coppi e tegoli in laterizio
- Marsigliesi in laterizio
- Pietrame
- Legno
- Lamiera
- Eternit
- PVC

Gronde

- Travetti legno e pianelle
- Travetti legno e tavelle
- Legno
- Laterizio
- Travetti CLS e tavelle
- CLS
- Pietra
- Lamiera
- PVC
- Eternit

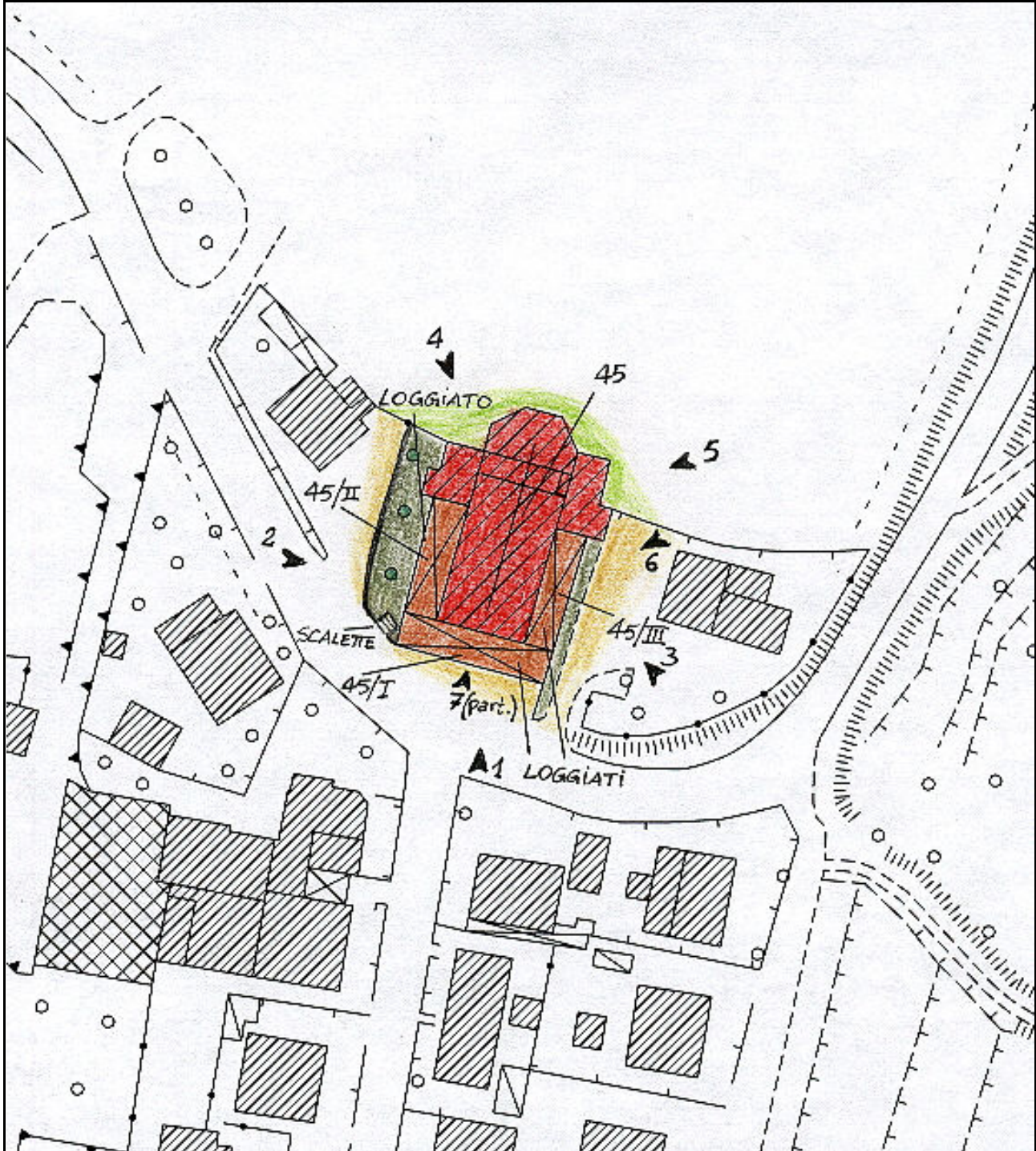
Destinazione d'uso

- Civile abitazione
- Agricolo
- Turismo
- Ristorazione
- Magazzino

Note

CHIESA CON LOGGIATO FRONTALE E LATERALI

PLANIMETRIA



Foglio: 17M63

File: 045-CTR.JPG

ZONE EDIFICATE:		ZONE NON EDIFICATE:	
	Edificio residenziale		Prato
	Annesso agricolo		Orto
	Industria/Artigianato		Alberature
	Ricettivo		Incolto
	Attività commerciale		Bosco
	Tettoia		Accessi carrabili
	Edificio dismesso		Siepe
	Manufatto precario		Scarpata/ciglione
	Deposito a cielo aperto		Muro di contenimento
			Recinzione
			Area a parcheggio
			Acqua
			Ghiaia
			Area pavimentata

AREE DI PERTINENZA

Aia Orto Giardino Fienile Porcilaia Pollaio Ripostiglio Baracca Garage Tettoia Piscina Concimaia

FOTO



Foto: 01 Data ripresa: 02/02/2006
Edificio: 045 File: 045-01.JPG



Foto: 02 Data ripresa: 02/02/2006
Edificio: 045 File: 045-02.JPG



Foto: 03 Data ripresa: 02/02/2006
Edificio: 045 File: 045-03.JPG



Foto: 04 Data ripresa: 02/02/2006
Edificio: 045 File: 045-04.JPG



Foto: 05 Data ripresa: 02/02/2006
Edificio: 045 File: 045-05.JPG



Foto: 06 Data ripresa: 02/02/2006
Edificio: 045 File: 045-06.JPG



Foto: 07 Data ripresa: 02/02/2006
Edificio: 045 File: 045-07.JPG