

Provincia di Arezzo

REGOLAMENTO URBANISTICO

ELABORATO MODIFICATO A SEGUITO DELL'ACCOLGIMENTO DELLE OSSERVAZIONI

SINDACO
Dott. Mauro Amerighi

ASSESSORE ALL'URBANISTICA
Sergio Chierici

DIRIGENTE AREA SERVIZI AL TERRITORIO
Dott. Matteo Billi

RESPONSABILE DEL PROCEDIMENTO
Dott. Matteo Billi

RESPONSABILE DEL SERVIZIO PIANIFICAZIONE TERRITORIALE
Arch. Giancarlo Barucci

IL GARANTE PER L'INFORMAZIONE
Geom. Monica Brandi

PROGETTISTI
Arch. Francesca Buccì
Arch. Edi Carli
Arch. Laura Magni
Arch. Annalisa Pontenari

COLLABORATORI
Geom. Sonia Nocentini
Geom. Monica Brandi

STUDI GEOLOGICI
GeoEco Progetti Firenze
Dott. Geol. Prof. Eros Aleotti

STUDI IDROLOGICI (IDRAULICI)
Studio Scarpignella Ingegneria
Ing. Luca Rosadini - Ing. Leonardo Marini

SUPPORTO GEOLOGICO - TECNICO

CARTA DELLA FATTIBILITÀ

scale 1:2000

Tavola n° 25

Aggiornamento marzo 2014
6 novembre 2013



ZONE A MATRICE STORICA
(zone omogenee "A")

- A Zona a matrice storica
- AR0 Sottozona AR0
- AR xn Sottozona AR xn

ZONE DI SATURAZIONE
(zone omogenee "B")

- B1 Sottozona B0
- B2a Sottozona B1, B2, B3, B4, B5, B6, B7, B8, B9
- BC xn Sottozona BC xn

ZONE DI ESPANSIONE
(zone omogenee "C")

- C0 Sottozona C0
- C xn Sottozona C xn

ZONE PER LE ATTIVITÀ PRODUTTIVE
(zone omogenee "D")

- D0 Sottozona D0
- D1 Sottozona D1, D2, D3, D4, D5
- D xn Sottozona D xn
- DR Sottozona DR
- DC Sottozona DC

INSEDIAMENTI DIFFUSI NEL TERRITORIO
(zone omogenee "E")

- ER0 Sottozona ER0
- ER xn Sottozona ER xn

DISCIPLINA DELLA PERSECUZIONE

- X xn Limite comparto
- AP xn Ambiti della perseguitazione

TERRITORIO EXTRAURBANO
(Territorio urbano - zone omogenee "E")

- E1 E1 - Aree degli oliveti terrazzati o digionati lungo la Setteporci
- E2 E2 - Il fondovalle largo della Valle dell'Arno
- E3 E3 - Il fondovalle del Cluffenna presso Terranuova
- E4 E4 - Il fondovalle del Cluffenna dalla Penna alla Setteporci
- E5 E5 - Le valli a bassa antropizzazione
- E6 E6 - I piani del fronte Est
- E7 E7 - I pianelli della Setteporci
- E8 E8 - Le colline del Valdarno
- E9 E9 - Aree agricole interne al perimetro di centri abitati
- ESn Sottozone "E" SPECIALI - "ESn"

ATTREZZATURE TERRITORIALI
(zone omogenee "F")

- F1 xn Sottozona F1 xn
- F2 xn Sottozona F2 xn
- F3 xn Sottozona F3 xn
- F4 xn Sottozona F4 xn
- FT xn Sottozona FT xn
- r Verde pubblico attrezzato
- v Verde pubblico
- VS Verde stradale
- Vp Verde privato

ALTRI ELEMENTI DELLA DISCIPLINA URBANISTICA

- Va Viabilità di progetto
- Ve Viabilità esistente

ELEMENTI PER LA TUTELA DEL TERRITORIO

- ++ ++ ++ Area di rispetto cimiteriale
- Area ferroviaria
- Fascia di rispetto ferrovia
- Fascia/Zona di rispetto strada
- Ambito di tutela idraulica
- Corridoio infrastrutturale
- Beni di interesse paesaggistico
- Vincolo di tutela acquedotto
- Vincolo di rispetto derivante da leggi
- Area di tutela collinare
- ★ Edificio di valore storico-architettonico oneri

ALTRI ELEMENTI DELLA DISCIPLINA URBANISTICA

- ES-X Aree per escavazione
- D2 Aree da assoggettare a bonifica ambientale

Fattibilità senza particolari limitazioni

- F1 F1 F1

Fattibilità con normali vincoli

- F2 F2 F2

Fattibilità condizionata

- F3 F3 F3

Fattibilità limitata

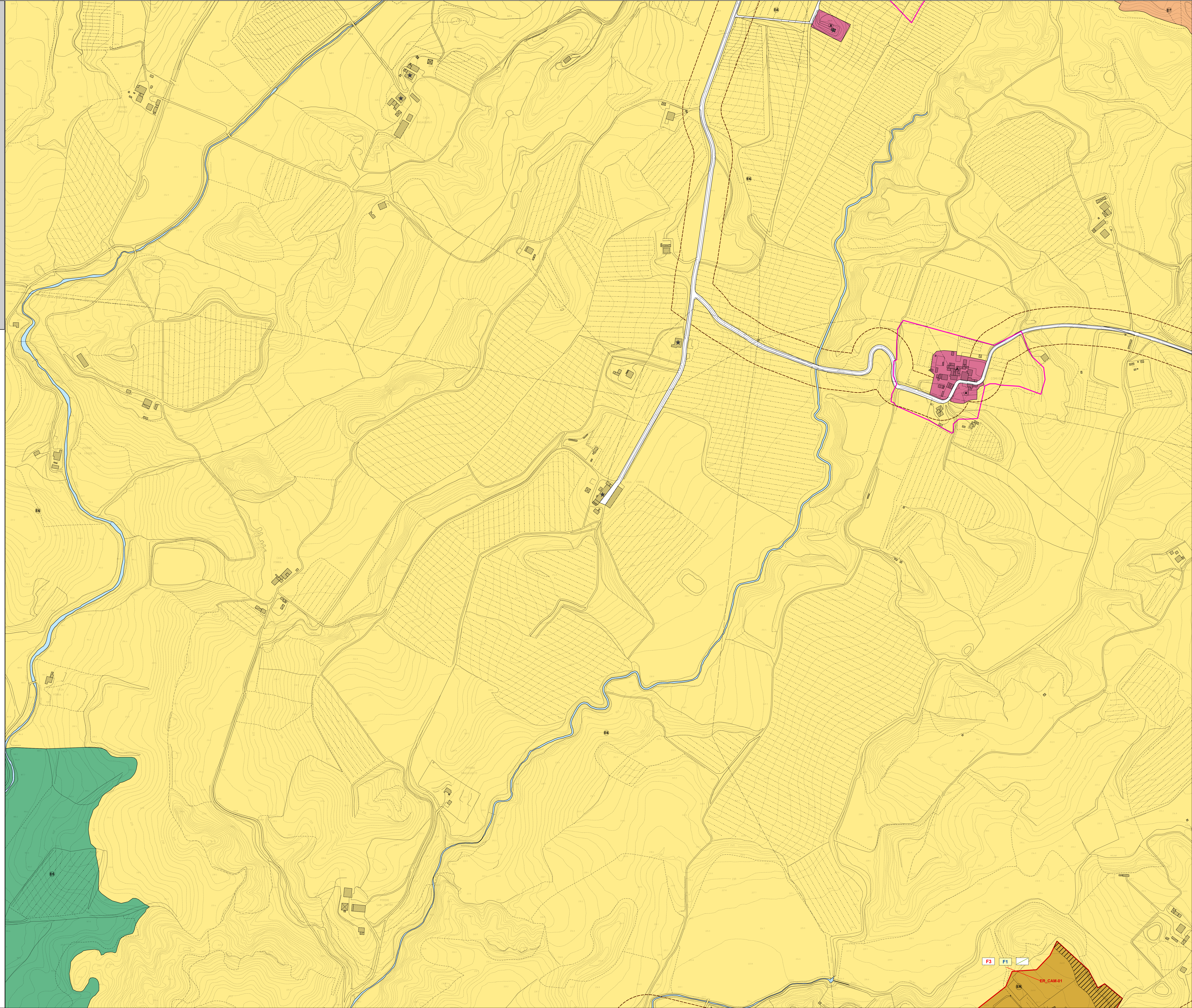
- F4 F4 F4

Aspetti geologici

Aspetti idraulici

Aspetti storici

Area in cui si preclude l'edificazione



F3 F1

ER CAM-01