



COMUNE DI TERRANUOVA BRACCIOLINI
 Provincia di Arezzo

REGOLAMENTO URBANISTICO
 ELABORATO MODIFICATO A SEGUITO DELL'ACCOLGIMENTO DELLE OSSERVAZIONI

SINDACO
 Dott. Mauro Amerighi

ASSESSORE ALL'URBANISTICA
 Sergio Chieselli

DIRIGENTE AREA SERVIZI AL TERRITORIO
 Dott. Matteo Billi

RESPONSABILE DEL PROCEDIMENTO
 Dott. Matteo Billi

RESPONSABILE DEL SERVIZIO PIANIFICAZIONE TERRITORIALE
 Arch. Giancarlo Barucci

IL GARANTE PER L'INFORMAZIONE
 Geom. Monica Brandi

PROGETTISTI
 Arch. Francesca Buccol
 Arch. Edi Carli
 Arch. Laura Magni
 Arch. Annalisa Pontesani

COLLABORATORI
 Geom. Sonia Nocentini
 Geom. Monica Brandi

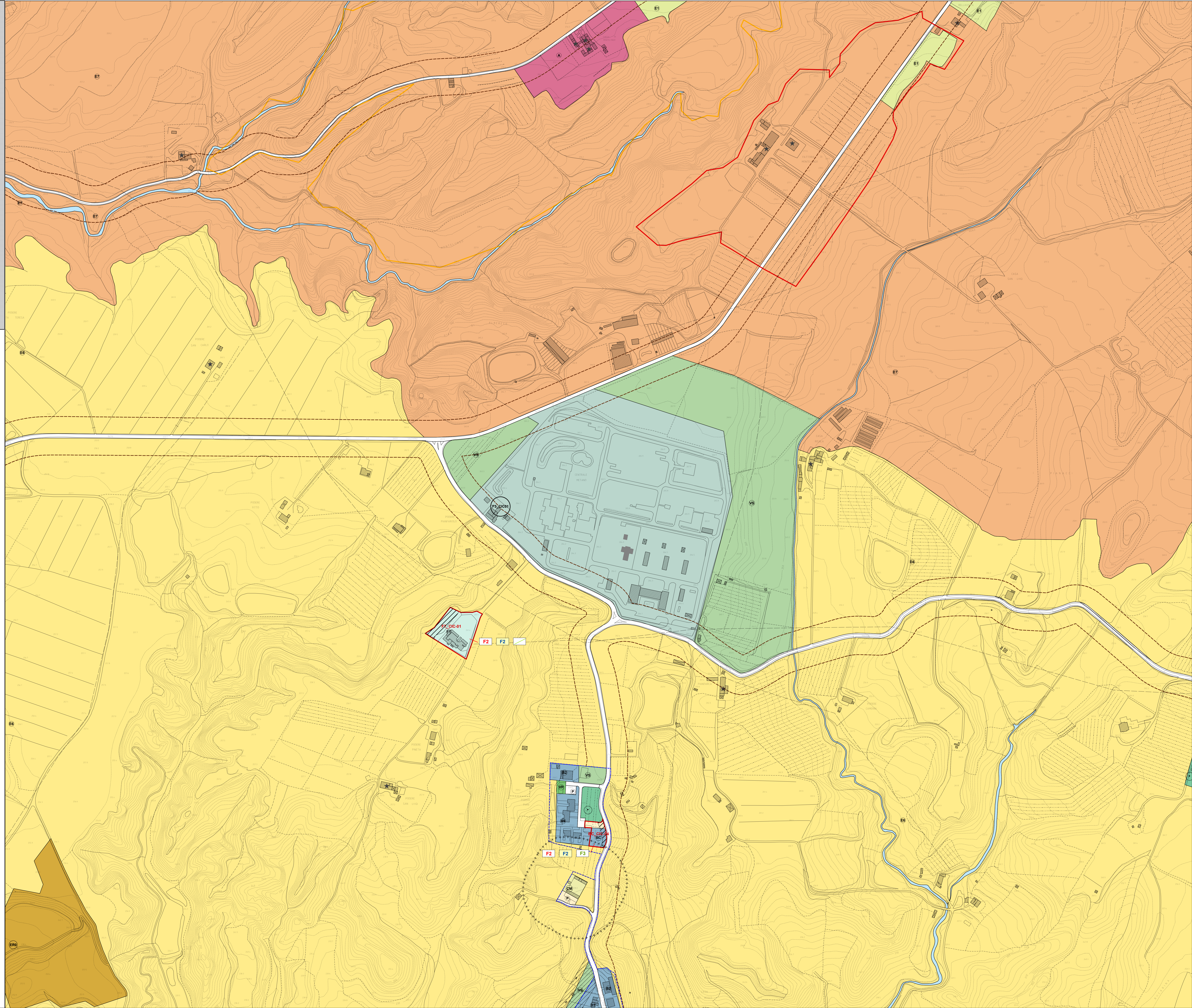
STUDI GEOLOGICI
 GeoEco Progetti Firenze
 Dott. Geol. Prof. Eros Aleo

STUDI IDROLOGICI IDRAULICI
 Studio Scognetta Ingegneria
 Ing. Luca Rosadini - Ing. Leonardo Marini

SUPPORTO GEOLOGICO - TECNICO

CARTA DELLA FATTIBILITA'
 scale 1:2000
 Cicogna nord
 Tavola n° 18

**Aggiornamento marzo 2014
 6 novembre 2013**



ZONE A MATRICE STORICA
 (zone omogenee 'A')

- A Zona a matrice storica
- AR0 Sottozona AR0
- AR xn Sottozona AR xn

ZONE DI SATURAZIONE
 (zone omogenee 'B')

- B1 Sottozona B0
- B2a Sottozona B1, B2, B3, B4, B5, B6, B7, B8, B9
- BC xn Sottozona BC xn

ZONE DI ESPANSIONE
 (zone omogenee 'C')

- C0 Sottozona C0
- C xn Sottozona C xn

ZONE PER LE ATTIVITA' PRODUTTIVE
 (zone omogenee 'D')

- D0 Sottozona D0
- D1 Sottozona D1, D2, D3, D4, D5
- D xn Sottozona D xn
- DR Sottozona DR
- DC Sottozona DC

INSEDIAMENTI DIFFUSI NEL TERRITORIO
 (zone omogenee 'E')

- ER0 Sottozona ER0
- ER xn Sottozona ER xn

DISCIPLINA DELLA PEREQUAZIONE

- X xn Limite comparto
- AP xn Ambiti della perequazione

TERRITORIO EXTRAURBANO
 (territorio urbano - zone omogenee 'E')

- E1 - Aree degli oliveti terrazzati o cigonati lungo la Setteponti
- E2 - Il fondovalle largo della Valle dell'Arno
- E3 - Il fondovalle del Cluffenna presso Terranuova
- E4 - Il fondovalle del Cluffenna dalla Penna alla Setteponti
- E5 - Le valli a bassa antropizzazione
- E6 - I piani del fronte Est
- E7 - I pianali della Setteponti
- E8 - Le colline del Valdarno
- E9 - Aree agricole interne al perimetro di centri abitati
- ES4 Sottozona 'E' SPECIALI - 'ESr'

ATTREZZATURE TERRITORIALI
 (zone omogenee 'F')

- F1 xn Sottozona F1 xn
- F2 xn Sottozona F2 xn
- F3 xn Sottozona F3 xn
- F4 xn Sottozona F4 xn
- FT xn Sottozona FT xn
- V Verde pubblico attrezzato
- V Verde pubblico
- VS Verde stradale
- Vp Verde privato

ALTRI ELEMENTI DELLA DISCIPLINA URBANISTICA

- V Verde pubblico
- VS Verde stradale
- Vp Verde privato
- P Parcheggi
- P Parcheggi di progetto
- V Viabilità di progetto
- V Viabilità esistente

ELEMENTI PER LA TUTELA DEL TERRITORIO

- Area di rispetto oniriale
- Area ferroviaria
- Fascia di rispetto ferrovia
- Fascia/Zona di rispetto strada
- Ambito di tutela idraulica
- Corridoio infrastrutturale
- Berli di interesse paesaggistico
- Vincolo di tutela acquedotto
- Vincolo di rispetto derivante da leggi
- Area di tutela collinare
- Edifici di valore storico-architettonico censiti

ALTRI ELEMENTI DELLA DISCIPLINA URBANISTICA

- ES-X Aree per escavazione
- D2 Aree da assoggettare a bonifica ambientale

FATTIBILITA'

- F1 Fattibilità senza particolari limitazioni
- F2 Fattibilità con normali vincoli
- F3 Fattibilità condizionata
- F4 Fattibilità limitata

Aspetti geografici
 Aspetti orografici
 Aspetti idraulici