

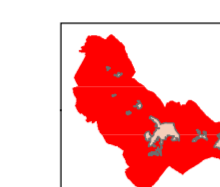


Comune di Sinalunga

Regolamento Urbanistico

Classificazione del patrimonio edilizio esistente Sinalunga - Pieve - Rigaiolo

Elaborato PR03
Scala 1:5000



Il Sindaco
Riccardo Agnoletti

Garante della comunicazione
Dott. Luana Della Giovampola

Il responsabile del procedimento
Arch. Raffaele Lepore

Ufficio urbanistico ed edilizia privata
Geom. Roberto Cresti
Perito Edile Massimo Tavanti
Monica Marfinelli

Percorso partecipativo
Dott. Giovanni Iozzi

Aspetti del territorio fisico
"Progeo Associati"
Dott. Geol. Massimiliano Rossi
Dott. Geol. Fabio Poggi
Dott. Geol. Laura Galmocci
Ing. Lorenzo Corti

Il consulente urbanista
coordinatore generale
Prof. Arch. Gianfranco Gorelli

Consulente al progetto
Arch. Alessandra Guidotti

Valutazione integrata
Dott. Arch. Silvia Viviani

Aspetti perequativi e compensativi
Prof. Arch. Stefano Stanghellini
Dott. Arch. Valerio Ruaro

Aspetti agronomici
Dott. For. Ilaria Scatarzi

Consulenti urbanisti
Arch. Serena Barlacchi
Arch. Francesco Masi

Profili giuridici
Avv. Enrico Amante



- Classe 1 – Edifici o complessi di rilevante valore storico – architettonico dichiarati di interesse culturale ai sensi del d. lgs. 42/04 (art.58)
- Classe 2 - Edifici o complessi di rilevante valore storico – architettonico antecedenti al 1954 (art.59)
- Classe 3 - Altri edifici o complessi di carattere storico o testimoniale antecedenti al 1954 (art.60)
- Classe 4 – Edifici o complessi di interesse architettonico di formazione successiva al 1954 (art.61)
- Classe 5 – Edifici o complessi privi di interesse architettonico di formazione successiva al 1954 (art.62)
- Classe 6 – Edifici produttivi o specialistici di interesse architettonico o morfologico (art.63)
- Classe 7 – Edifici produttivi o specialistici privi di interesse architettonico o morfologico (art.64)
- Classe 8 - Volumi secondari (art.65)
- Classe 9 – Edifici e manufatti a trasformabilità limitata (art.66)
- Classe 10 – Edifici di interesse pubblico e manufatti in costruzione o tecnologici (art.67)
- Aree urbane (art.49)

