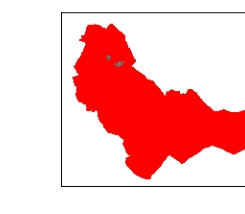




Disciplina degli insediamenti
Rigomagno

FATTIBILITA'

Elaborato GEO.01
Scala 1:2000



Approvazione

Il Sindaco Riccardo Agnoletti	Il Consulente urbanista Coordinatore Generale Prof. Arch. Gianfranco Gorelli
Garante della comunicazione Dott. Luana Della Giovampola	Consulente al progetto Arch. Alessandra Guidotti
Il responsabile del procedimento Arch. Raffaele Lepore	Valutazione Integrata Dott. Arch. Silvia Viviani
Ufficio urbanistica ed edilizia privata Geom. Roberta Ciesili Perito Edile Massimo Tavanti Monica Martirelli	Aspetti perequativi e compensativi Prof. Arch. Stefano Stanghellini Dott. Arch. Valerio Ruaro
Percorso partecipativo Dott. Giovanni Iozzi	Aspetti agronomici Dott. For. Ilaria Scatarzi
Aspetti del territorio fisico "Progeo Associati" Dott. Geol. Massimiliano Rossi Dott. Geol. Fabio Poggi Dott. Geol. Laura Galmacci Ing. Lorenzo Corri	Consulenti urbanisti Arch. Serena Barlacchi Arch. Francesca Masi
	Profili giuridici Avv. Enrico Amante



Legenda

- 1 Interventi per i quali viene redatta specifica scheda di fattibilità
- Interventi per i quali viene espressa fattibilità secondo gli aspetti riportati nella legenda successiva
- FATTIBILITA' in relazione agli aspetti GEOLOGICI**
- CLASSE G2 - Fattibilità con normali vincoli
- CLASSE G3 - Fattibilità condizionata
- CLASSE G4 - Fattibilità limitata
- FATTIBILITA' in relazione agli aspetti IDRAULICI**
- CLASSE I1 - Fattibilità senza particolari limitazioni
- CLASSE I2 - Fattibilità con normali vincoli
- CLASSE I4 - Fattibilità limitata
- FATTIBILITA' in relazione agli aspetti SISMICI**
- S. Limite di fattibilità con indicazione della classe
- Interventi per i quali non viene espressa fattibilità.
Piani Attuativi in itinere, Ferrovie esistenti, Parcheggi esistenti
- PA.I. - Piano di Assetto Idrogeologico del Fiume Arno**
- P.F.3 - Aree a pericolosità geomorfologica elevata
- P.F.4 - Aree a pericolosità geomorfologica molto elevata
- P.G.R.A. - Piano di Gestione del Rischio Alluvioni**
- P3 - Pericolosità elevata
- P2 - Pericolosità media
- L.R. 21/12 art.1: Tutela dei 10m dai corsi d'acqua (L.R. 79/2012, DCRT 9/2015)

Le cartografie sono elaborate su base CTR per la parte al 10000 -data 1999- e per la parte al 2000 -data 2006-
Edifici e viabilità sono stati aggiornati mediante fotointerpretazione di ortofoto al 2010.

- Aggiornamento cartografico speditivo dell'edificato - Anno 2010
- Aggiornamento cartografico speditivo dei tracciati viari - Anno 2010

