



SEZIONI GEOLOGICHE

Tav. GEO02  
Scala 1:10.000

Agosto 2008

Il Sindaco  
Dott. Maurizio Bolarelli

Garante della comunicazione  
Dott. Giulio Nardi - Dott. Damiana Parrì

Il responsabile del procedimento  
e coordinatore dell'ufficio di piano  
Arch. Luca Lunghini

Ufficio di piano  
Arch. Alejandro Carta  
Dott. Geol. Antonella Lardo

Ufficio Edilizia e Urbanistica  
Perito Edile Massimo Tavanti  
Geom. Roberta Cresti  
Dott. Lara Ferretti  
Monica Martinelli

Percorso partecipativo  
Dott. Giovanni Iozzi

Il consulente urbanista  
coordinatore generale  
Prof. Arch. Gianfranco Gorelli

Consulente al progetto  
Arch. Alessandra Guidotti

Aspetti del territorio fisico  
ProGeo Associati  
Dott. Geol. Massimiliano Rossi  
Dott. Geol. Fabio Poggi

Aspetti economici e sociali  
Prof. Mauro Lombardi

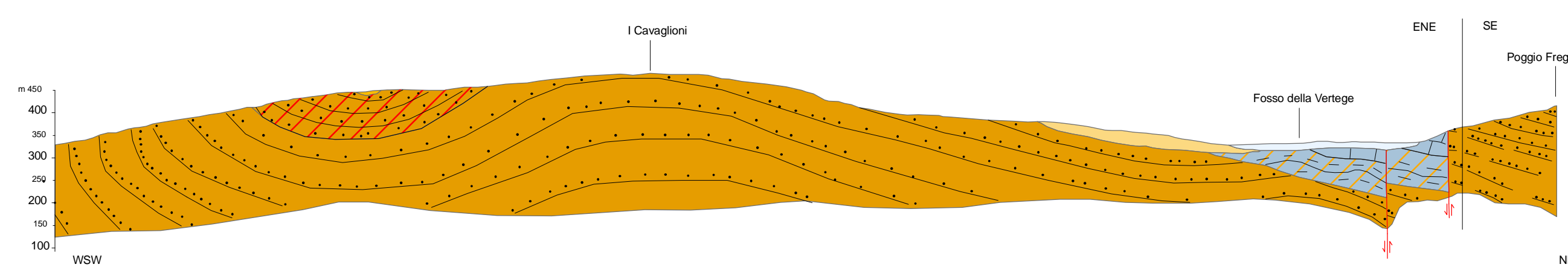
Aspetti agronomici  
Dott. Agr. Guido Franchi

Aspetti ambientali  
STUDIO SINERGIA  
Dott. Geol. Luca Gardone  
Dott. Biol. Laura Fossi

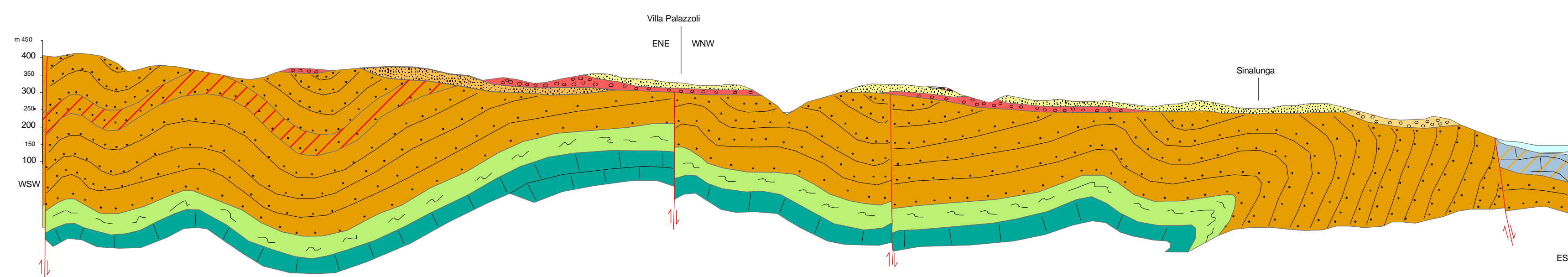


- Detrito
- Terreni di riporto, bonifica, colmata
- Depositi alluvionali attuali
- Argille e sabbie di Podere La Castellina
- Ciottolami e sabbie di Podere Mulinello
- Sabbie di S. Bernardino
- Ciottolami di Case S. Giustino
- Sabbie di Podere Colombaiolo
- Siltiti di Fornace Tempora
- Argille di Fornace Monte Martino
- Calcarei e breccie di Monte Senario
- Calcarei e breccie di Monte Senario - Itofacies argillitica
- Macigno
- Macigno - olistostromi
- Macigno - Itofacies pellico - arenacea
- Argilliti e calcareniti di Dudda
- Calcareniti di Montegrossi
- Faglie incerte
- Faglie certe
- Sovrascorimenti

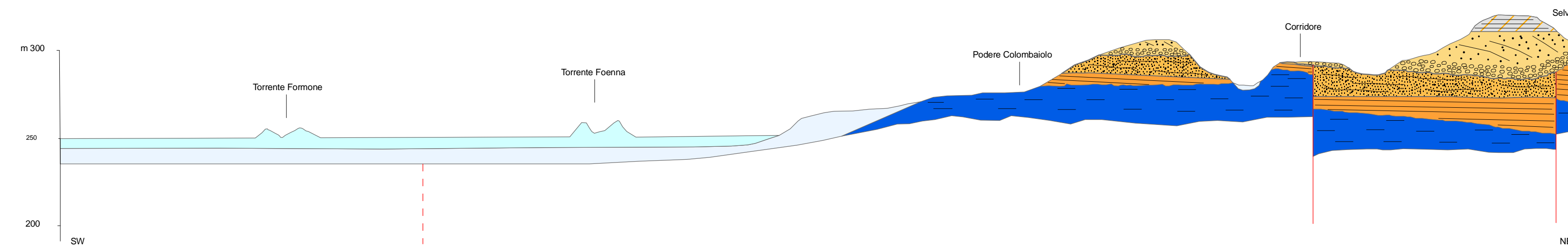
Sezione A-A'



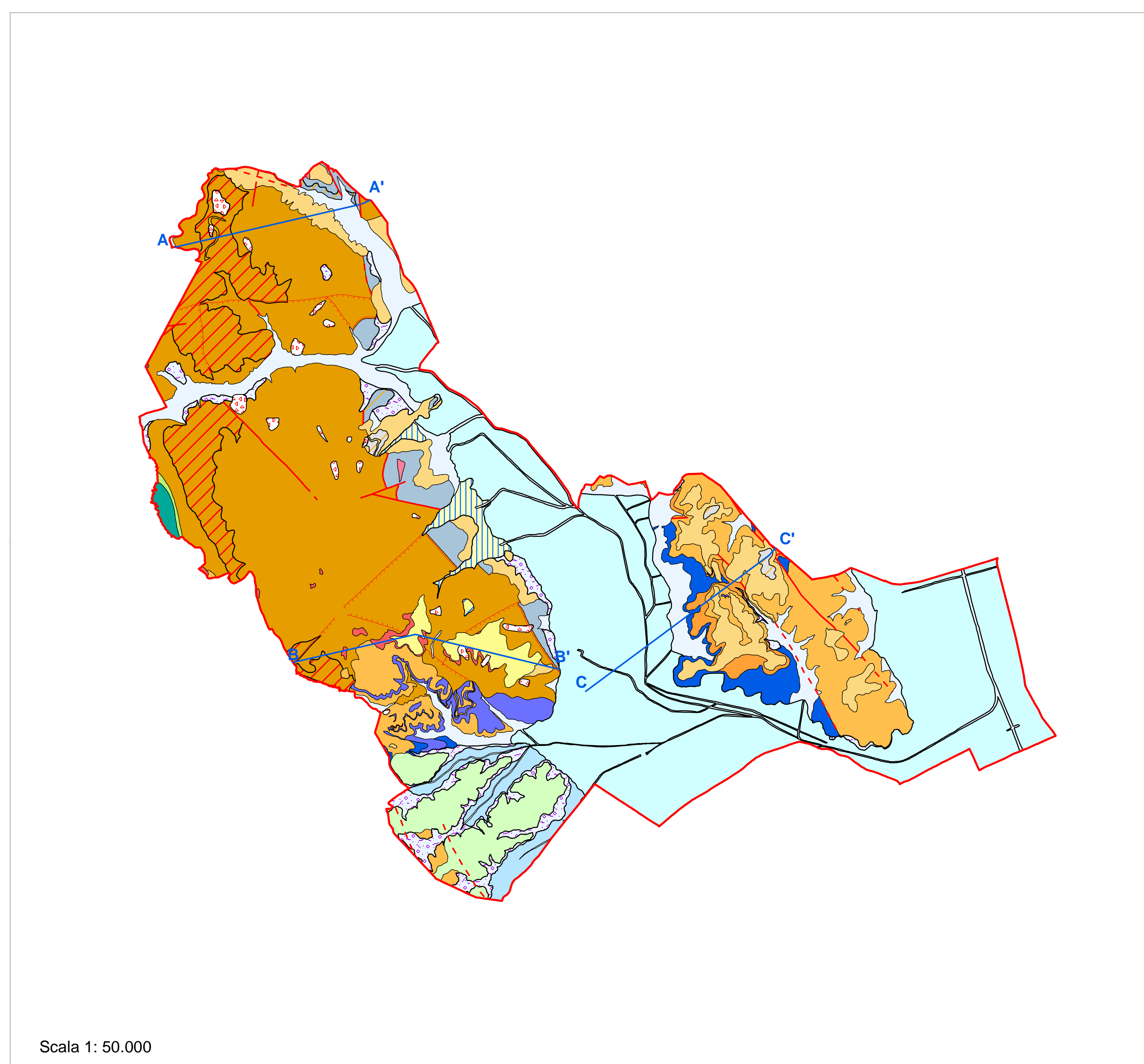
Sezione B-B'



Sezione C-C'



Scala orizzontale 1: 10.000    Scala verticale 1: 2.000



Scala 1: 50.000