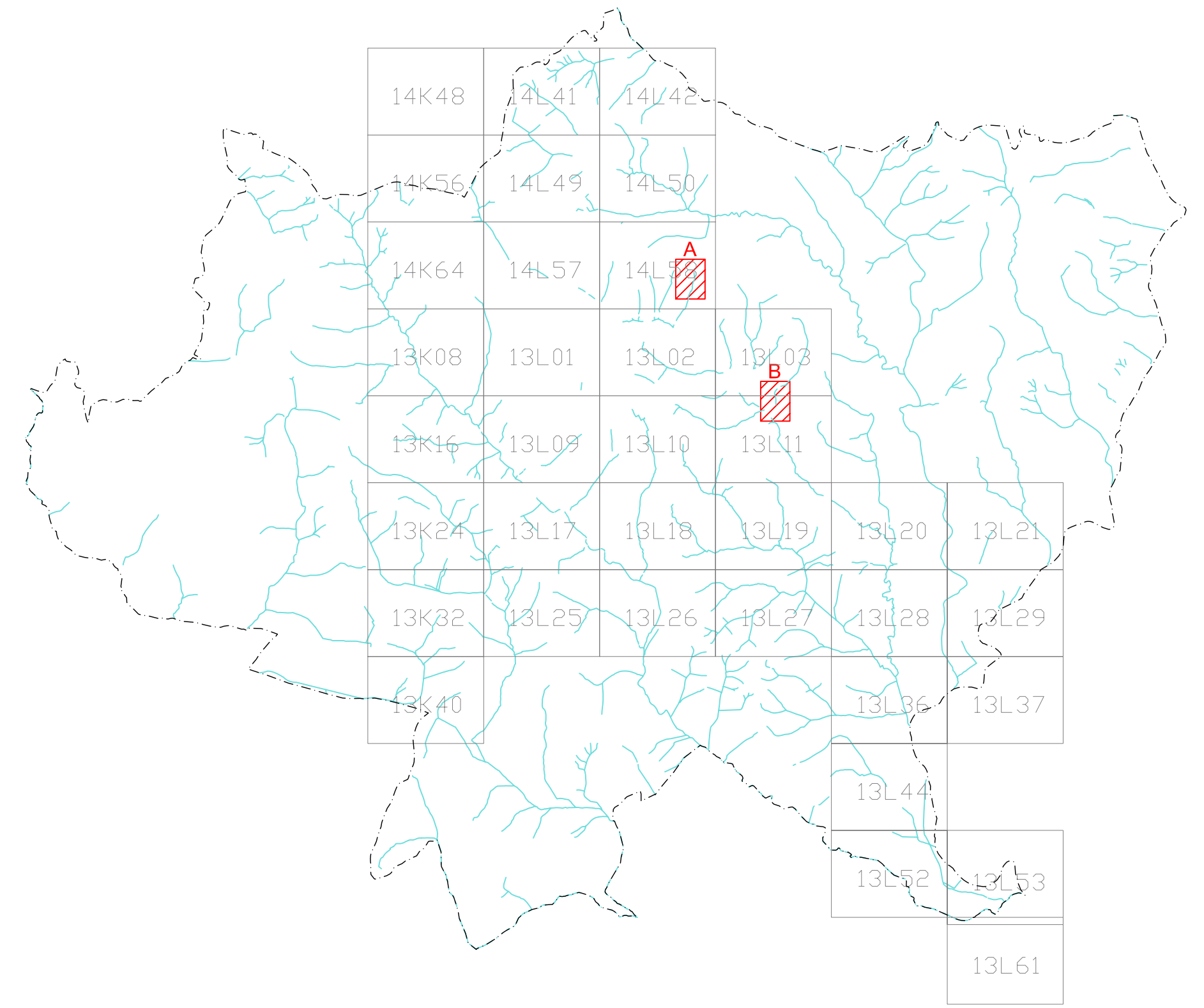


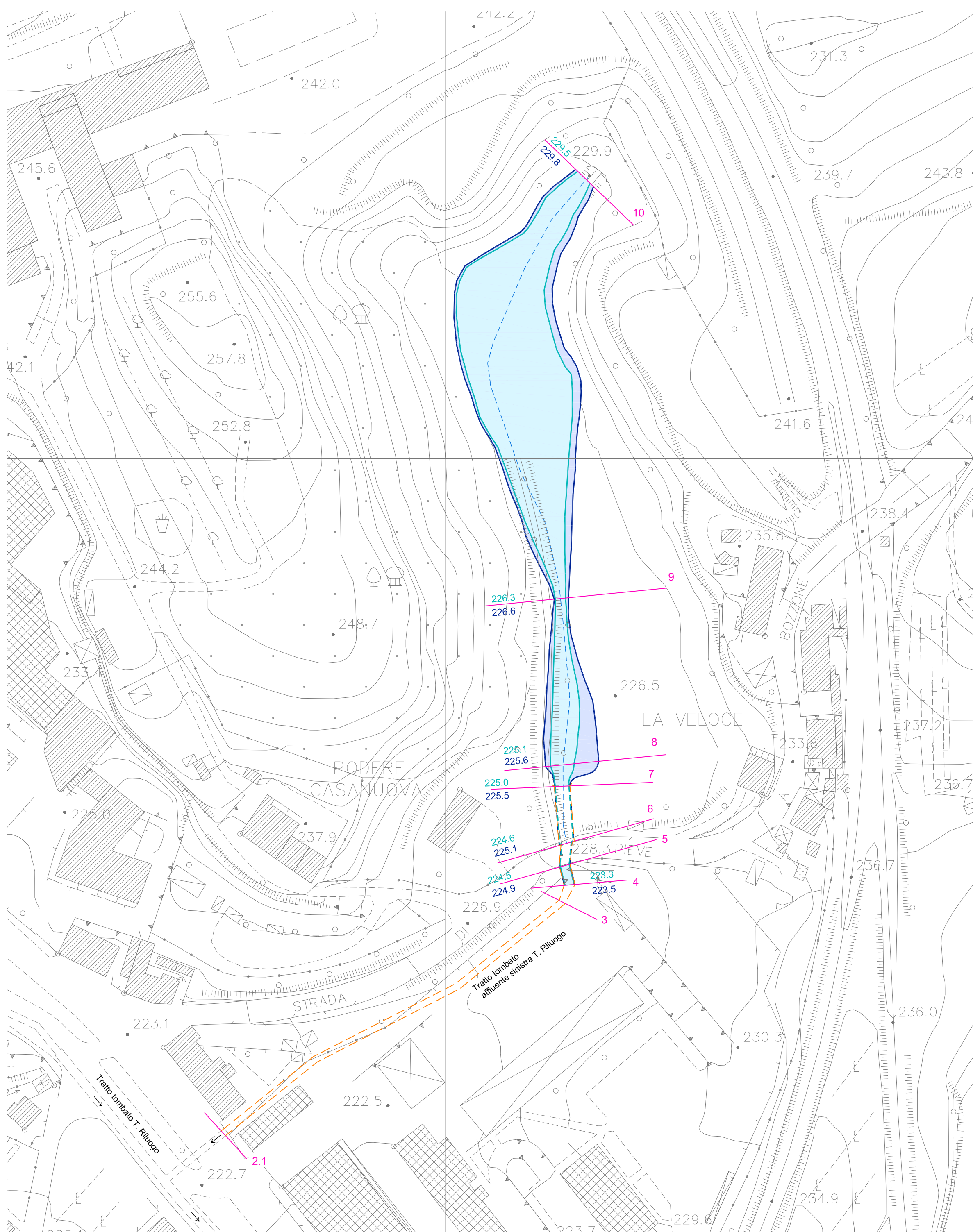
PLANIMETRIA AREE ALLAGATE - F.SSO IN ZONA 'BOTTEGA NUOVA'
(Cartografia 1:2000 Rif. A)
1:1000



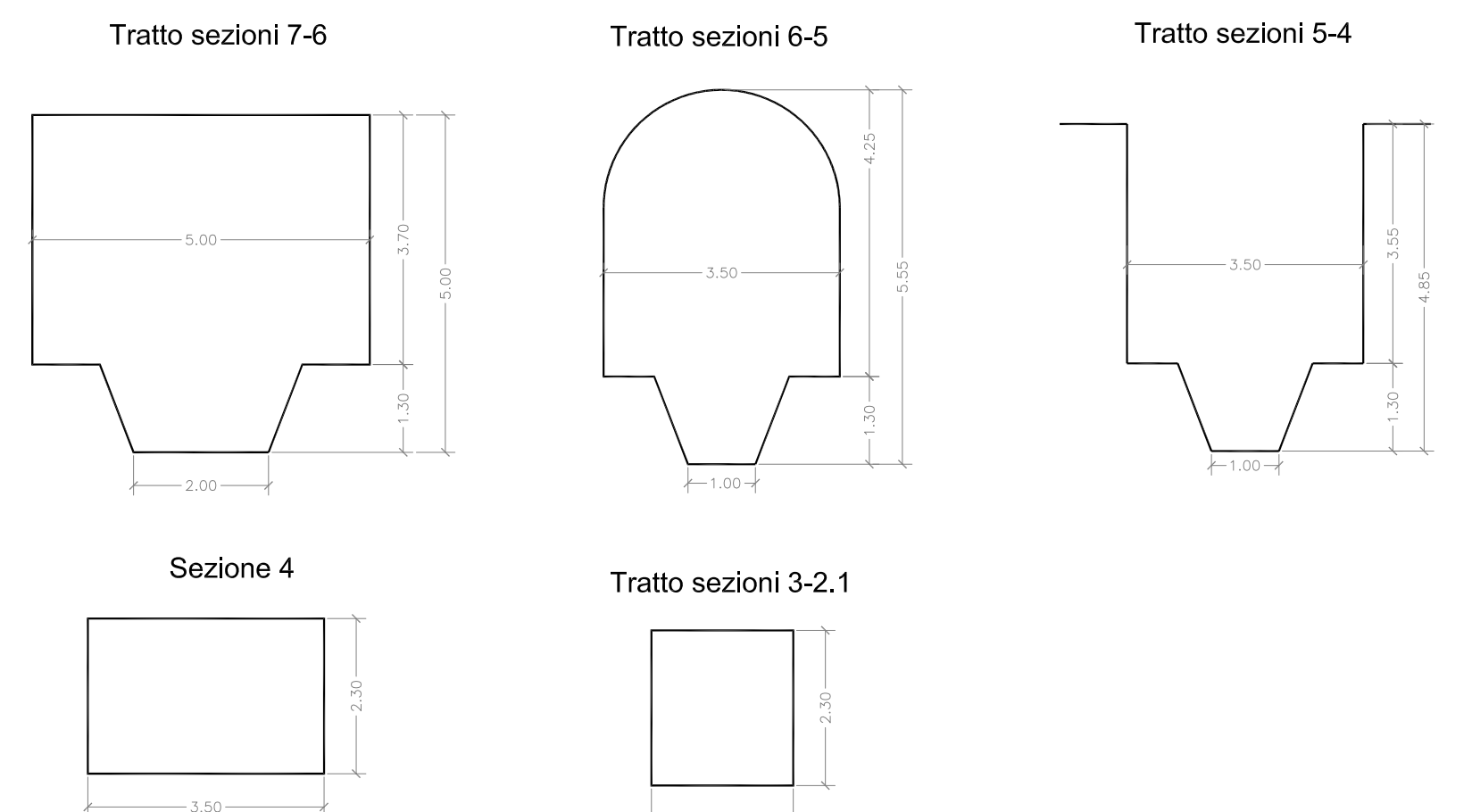
INQUADRAMENTO SU RETICOLO CTR 1:2000

LEGENDA

- Andamento affluente in sinistra T. Rilugo in zona 'La Veloce' riportato da rilievo aerofotogrammetrico scala 1:4000 (anno 1963)
- Traccia delle sezioni idrauliche di verifica
- Livello max Tr = 30 anni
- Livello max Tr = 200 anni
- Aree esondabili Tr = 30 anni
- Aree esondabili Tr = 200 anni
- PONTI E TOMBINI: condizioni di deflusso**
- In sicurezza
- Con franco idraulico insufficiente per Tr = 200 anni
- Con franco idraulico insufficiente per Tr = 30 anni



PLANIMETRIA AREE ALLAGATE - AFFLUENTE IN SINISTRA T. RILUGO IN ZONA 'LA VELOCE'
(Cartografia CTR 1:2000 Rif B)
1:1000



SEZIONI SCOTOLARE A VALLE AFFLUENTE IN SINISTRA T. RILUGO IN ZONA 'LA VELOCE'
1:100

COMUNE DI SIENA
AREA TECNICA E GESTIONE DEL TERRITORIO

STUDI IDROLOGICI E IDRAULICI INERENTI I CORSI D'ACQUA CHE
ATTRAVERSANO O SONO SITUATI NELLE IMMEDIATE VICINANZE DI
AREE OGGETTO DI PREVISIONE DA PARTE DEL REGOLAMENTO
URBANISTICO ADOTTATO

Il Tecnico incaricato:

Ing. CLAUDIO LOMBARDI

Strada di Busseto 18, 53100 Siena (Italy)
tel (+39) 0577-47463 fax (+39) 0577-47463 e-mail: claudio.lombardi@ingpec.eu

Collaboratori:

Ing. ALESSIO MAGAZZINI
Ing. ALBERTO NASTASI
Ing. RICCARDO RICCI

DESCRIZIONE TAVOLA

PLANIMETRIA DI INDIVIDUAZIONE DEI LIVELLI DI RISCHIO
IDRAULICO
F.SSO IN ZONA 'BOTTEGA NUOVA' E AFFLUENTE IN
SINISTRA T. RILUGO IN ZONA 'LA VELOCE'

scala 1:1000

Emissione 0

Novembre 2010

elaborato:

t-02.3