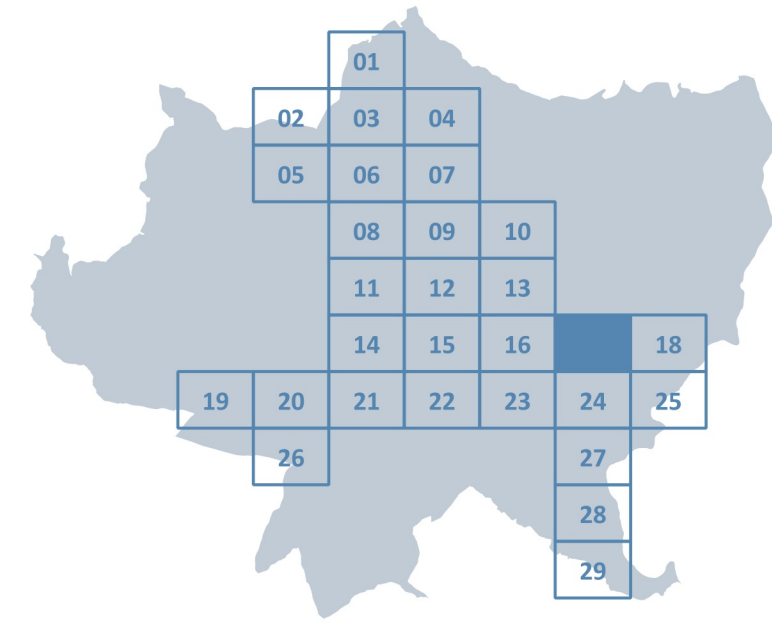


Piano Operativo

PO.17

Territorio urbanizzato

scala 1:2.000



settembre 2024

con le modifiche introdotte a seguito della pubblicazione sul G.U.R.T. n. 46/2024 della Delibera di Consiglio Comunale n. 170 del 26 settembre 2024

Progetto:

Roberto Vezzosi (capogruppo)
Stefania Rizzotti - Idp studio
Massimiliano Rossi e Davide Giovannuzzi - ProGeo Engineering s.r.l. (indagini geologiche e studi idraulici)
Monica Coletta - Studio tecnico Agostoli di Coletta Frassinetti Sarrica e Bianca Borri (aspetti agronomici e paesaggistici)
Cristina Felici con Francesco Pericci - Archeo Tech & Survey s.r.l. (archeologia e beni culturali)
Luca Gentili - Idp progetti gis s.r.l. (Sistema Informativo Territoriale)
Andrea Debernardi e Emanuele Gianmaria Ferrara, Aldo Ciocia, Lorena Mastropasqua e Chiara Taiarioli (mobilità)
Gaetano Vicicente (aspetti legali in materia edilizia e urbanistica)
Maria Rita Cecchini (edilizia sostenibile)

Valutazione Ambientale Strategica con Valutazione di Incidenza:

Terre.it s.r.l. (Spin Off di UNICAM)
Techland Engineering studio associato
Fabrizio Cinquini (responsabile) con
Michela Biagi, Paolo Perna, Valeria Dini, Francesca Fascione, Angelo Recchi

Sindaco: Luigi De Mossi
Assessore all'Urbanistica: Francesco Michelotti
Garante dell'informazione e della partecipazione: Gianluca Pecci
Responsabile del procedimento: Paolo Giuliani

Comune di Siena

a	residenziale	a1	abitazioni con superficie prevalente adibita ad uso abitativo
b	industriale e artigianale	b1	produzione industriale e laboratori artigianali
c	commerciale al dettaglio	b2	attività estrattive
d	turistico-ricettiva	c1	esercizi di vicinato e somministrazione di alimenti e bevande
e	direzionale e di servizio	c2/c3	medie strutture di vendita/grandi strutture di vendita
f	commerciale all'ingrosso e depositi	c4	impianti per la distribuzione dei carburanti
s	servizi pubblici o di interesse pubblico	d1	ospitalità alberghiera
		d2	ospitalità extralberghiera
		d3	campeggi
		d4	aree sosta attrezzate per autocaravan
		e1	attività a carattere direzionale e uffici in genere
		e2	servizi di assistenza
		e3	servizi ricreativi e per la cura
		e4	servizi di ospitalità temporanea diversa dalle attività ricettive
		e5/e6	autorimesse e parcheggi privati a raso/in struttura
		s1	servizi per l'istruzione di base
		s2	attrezzature di interesse comune
		s3a	impianti sportivi all'aperto
		s3b	giardini pubblici o di uso pubblico
		s3c	orti urbani
		s3d	piazze e spazi pedonali pubblici
		s4a/b	parcheggi pubblici a raso/in struttura
		s5	servizi per l'istruzione superiore
		s6	servizi universitari e di alta formazione
		s7	servizi ospedalieri
		s8	parchi pubblici o di uso pubblico
		s9	servizi tecnici e tecnologici
		s10	servizi cittadini
		s11	stazione ferroviaria e autostazione
RS	rete stradale principale		
RF	rete ferroviaria		
	viabilità locale		viabilità locale, piazze e percorsi nel centro storico
	piste ciclabili		
	percorsi pedonali		
	verde di ambientazione		
	verde complementare		
INⁿ	discipline di intervento di tipo n° (11, 12, 13, 14, 15, 16)		
INⁿ	edifici e spazi sovrasti cenoti di manica storica		
A&F	Zone territoriali omogenee		
CS/Csⁿ	Sottosistemi funzionali del territorio urbanizzato centro storico	CS3 n°	fabbriche e complessi singoli del centro storico
PR/PRⁿ	propaggeni del centro storico	CS4	valli verdi del centro storico
UC/UCⁿ	urbanizzato compatto	PR4	verde e spazi non edificati delle propaggeni
AM/AMⁿ	aree miste		
FU/FUⁿ	filamenti urbani		
Area/Opⁿ	Trasformazioni degli assetti insediativi, infrastrutturali ed edili		
Area/Opⁿ	aree soggette a piano attuativo/intervento diretto convenzionato		verde
Area/Opⁿ	aree soggette a vincolo espropriativo/opere pubbliche		spazi e percorsi pedonali
Area/Opⁿ	servizi		percorsi ciclabili
Area/Opⁿ	viabilità		
Area/Opⁿ	parcheggi		
Area/Opⁿ	aree soggette a piano attuativo/intervento diretto convenzionato vigente		

