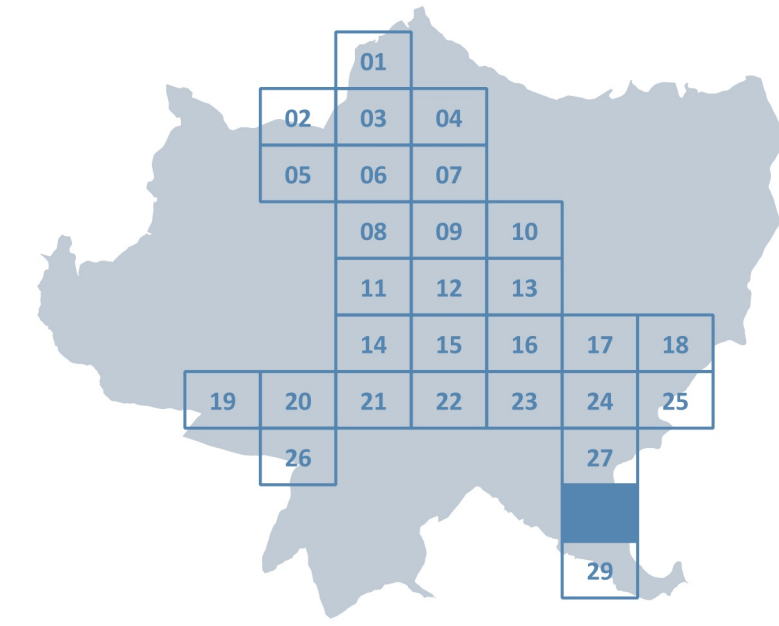


# Piano Operativo

## PO.28

Territorio urbanizzato

scala 1:2.000



### Progetto:

Roberto Vezzosi (capogruppo)  
Stefania Rizzotti - ldp studio  
Massimiliano Rossi e Davide Giovannuzzi - ProGeo Engineering s.r.l. (indagini geologiche e studi idraulici)  
Monica Coletta - Studio tecnico Agostoli di Coletta Frassinetti Sarrica e Bianca Borri (aspetti agronomici e paesaggistici)  
Cristina Felici con Francesco Pericci - Archeo Tech & Survey s.r.l. (archeologia e beni culturali)  
Luca Gentili - ldp progetti gis s.r.l. (Sistema Informativo Territoriale)  
Andrea Debernardi e Emanuele Gianmaria Ferrara, Aldo Ciocia, Lorena Mastropasqua e Chiara Taiarioli (mobilità)  
Gaetano Vicicente (aspetti legali in materia edilizia e urbanistica)  
Maria Rita Cecchini (edilizia sostenibile)

marzo 2020

### Valutazione Ambientale Strategica con Valutazione di Incidenza:

Terre.it s.r.l. (Spin Off di UNICAM)  
Techland Engineering studio associato  
Fabrizio Cinquini (responsabile) con  
Michela Biagi, Paolo Perna, Valeria Dini, Francesca Fascione, Angelo Recchi

Sindaco: Luigi De Mossi  
Assessore all'Urbanistica: Francesco Michelotti  
Garante dell'informazione e della partecipazione: Gianluca Pucci  
Responsabile del procedimento: Paolo Giuliani

## Comune di Siena

<b>a</b>	residenziale	<b>a1</b>	abitazioni con superficie prevalente adibita ad uso abitativo
<b>b</b>	industriale e artigianale	<b>a2</b>	produzione industriale e laboratori artigiani
<b>c</b>	commerciale al dettaglio	<b>a3</b>	attività estrattive
<b>d</b>	turistico-ricettiva	<b>c1</b>	esercizi di vicinato e somministrazione di alimenti e bevande
<b>e</b>	direzionale e di servizio	<b>c2/c3</b>	medie strutture di vendita/grandi strutture di vendita
<b>f</b>	commerciale all'ingrosso e depositi	<b>c4</b>	impianti per la distribuzione dei carburanti
<b>s</b>	servizi pubblici o di interesse pubblico	<b>d1</b>	ospitalità alberghiera
<b>s1</b>		<b>d2</b>	ospitalità extraalberghiera
<b>s2</b>		<b>d3</b>	campeggi
<b>s3a</b>		<b>d4</b>	aree sosta attrezzate per autocaravan
<b>s3b</b>		<b>e1</b>	attività a carattere direzionale e uffici in genere
<b>s3c</b>		<b>e2</b>	servizi di assistenza
<b>s3d</b>		<b>e3</b>	servizi ricreativi e per la cura
<b>s4a/b</b>		<b>e4</b>	servizi di ospitalità temporanea diversa dalle attività ricettive
<b>s5</b>		<b>e5/e6</b>	autorimesse e parcheggi privati a raso/in struttura
<b>s6</b>		<b>s1</b>	servizi per l'istruzione di base
<b>s7</b>		<b>s2</b>	attrezzature di interesse comune
<b>s8</b>		<b>s3a</b>	impianti sportivi all'aperto
<b>s9</b>		<b>s3b</b>	giardini pubblici o di uso pubblico
<b>s10</b>		<b>s3c</b>	orti urbani
<b>s11</b>		<b>s3d</b>	piazze e spazi pedonali pubblici
<b>s12</b>		<b>s4a/b</b>	parcheggi pubblici a raso/in struttura
<b>s13</b>		<b>s5</b>	servizi per l'istruzione superiore
<b>s14</b>		<b>s6</b>	servizi universitari e di alta formazione
<b>s15</b>		<b>s7</b>	servizi ospedalieri
<b>s16</b>		<b>s8</b>	parchi pubblici o di uso pubblico
<b>s17</b>		<b>s9</b>	servizi tecnici e tecnologici
<b>s18</b>		<b>s10</b>	servizi cittadini
<b>s19</b>		<b>s11</b>	stazione ferroviaria e autostazione
<b>RS</b>	rete stradale principale		
<b>RF</b>	rete ferroviaria		
<b>VL</b>	viabilità locale		
<b>PC</b>	piste cicabili		
<b>PP</b>	percorsi pedonali		
<b>VA</b>	verde di ambientazione		
<b>VC</b>	verde complementare		
<b>Interventi</b>			
<b>IN</b>	discipline di intervento di tipo n° (1, 12, 13, 14, 15, 16)		
<b>IS</b>	edifici e spazi scoperti cenoti di manica storica		
<b>ASZ</b>	Zone territoriali omogenee		
<b>CS/Csn°</b>	Sottosistemi funzionali del territorio urbanizzato centro storico	<b>CS3 n°</b>	fabbriche e complessi singoli del centro storico
<b>PR/PRn°</b>	propaggeni del centro storico	<b>CS4</b>	valli verdi del centro storico
<b>UC/UCn°</b>	urbanizzato compatto	<b>PR4</b>	verde e spazi non edificati delle propaggeni
<b>AM/AMn°</b>	aree miste		
<b>FU/FUn°</b>	filamenti urbani		
<b>Trasformazioni degli assetti insediativi, infrastrutturali ed edilizi</b>			
<b>AS1/ASn°</b>	aree soggette a piano attuativo/intervento diretto convenzionato	<b>verde</b>	verde
<b>AS2/ASn°</b>	aree soggette a vincolo espropriativo/opere pubbliche	<b>spazi e percorsi pedonali</b>	spazi e percorsi pedonali
<b>AS3/ASn°</b>	servizi	<b>percorsi cicabili</b>	percorsi cicabili
<b>AS4/ASn°</b>	viabilità		
<b>AS5/ASn°</b>	parcheggi		
<b>AS6/ASn°</b>	aree soggette a piano attuativo/intervento diretto convenzionato vigente		

