

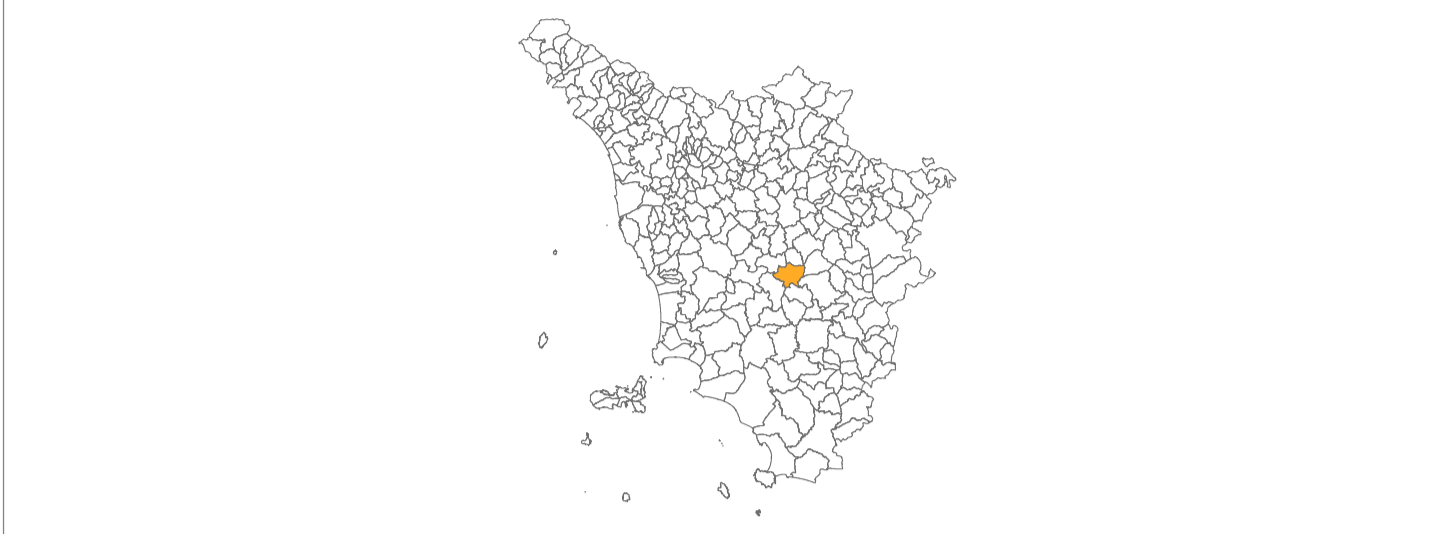
MICROZONAZIONE SISMICA

Carta delle Microzone Omogenee in Prospettiva Sismica (tav.5)

scala 1:5000

 Regione Toscana

 Comune di Siena



Regione Toscana

 Soggetto realizzatore: (P)Geo engineering (referente e coordinatore delle attività)

 Cof. MASSIMILIANO ROSSI

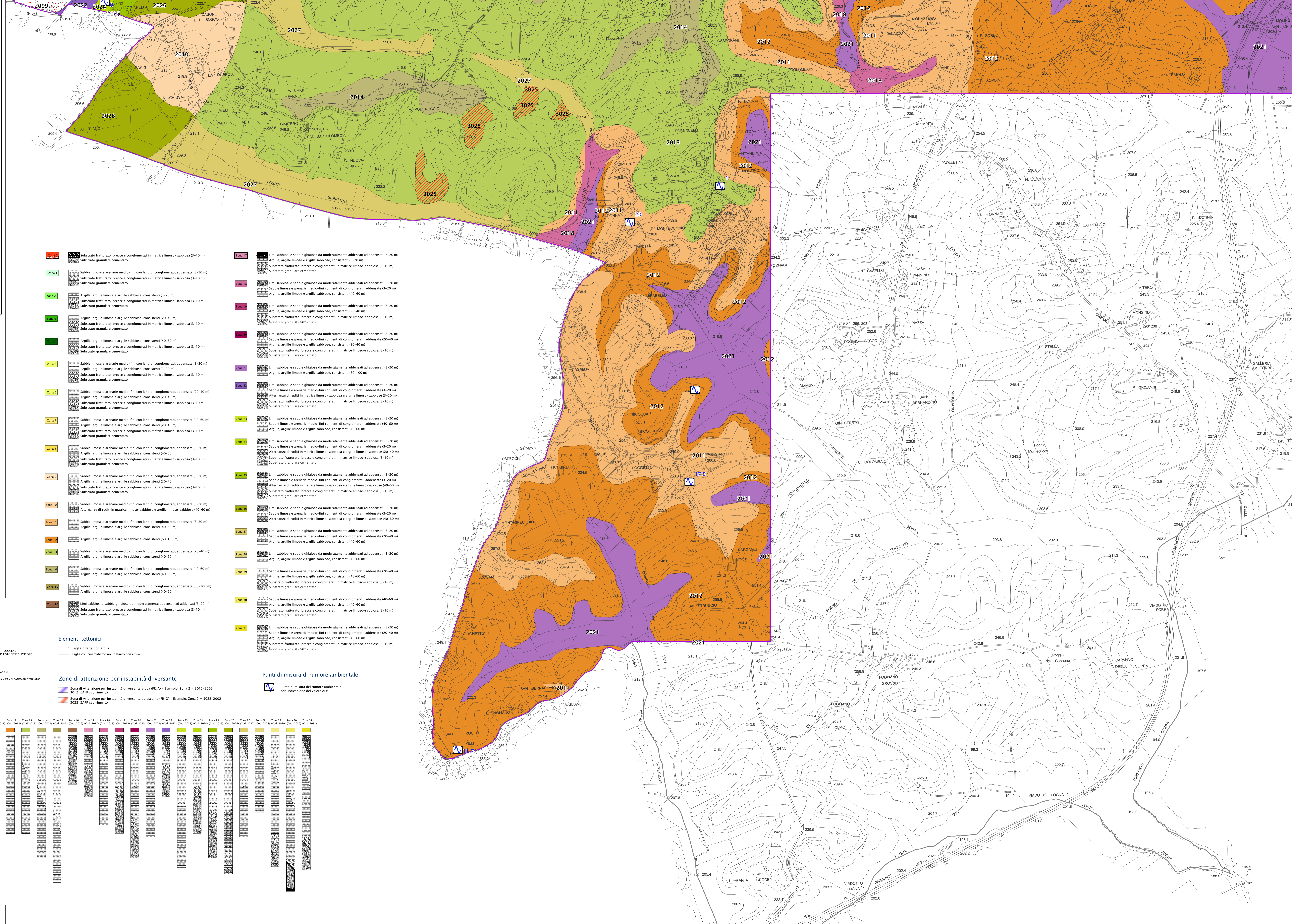
 I professionisti: Cof. FABIO POGGI, Cof. LUCA BURLINGUZZI, Cof. LAMBIA CALAMACCI

 Ufficio di Piano: Cof. Luca Baracchini

 Responsabile del procedimento: Arch. Rolando Valentini

Data

 Dicembre 2017



- Zona 1**: Substrato fratturato: breccie e conglomerati in matrice limoso-sabbiosa (3-10 m) / Substrato granulare cementato
- Zona 2**: Sabbie limose e arenarie medio-fini con lenti di conglomerati, adensate (3-20 m) / Substrato fratturato: breccie e conglomerati in matrice limoso-sabbiosa (3-10 m) / Substrato granulare cementato
- Zona 3**: Argille, argille limose e argille sabbiose, consistenti (3-20 m) / Substrato fratturato: breccie e conglomerati in matrice limoso-sabbiosa (3-10 m) / Substrato granulare cementato
- Zona 4**: Argille, argille limose e argille sabbiose, consistenti (20-40 m) / Substrato fratturato: breccie e conglomerati in matrice limoso-sabbiosa (3-10 m) / Substrato granulare cementato
- Zona 5**: Argille, argille limose e argille sabbiose, consistenti (40-60 m) / Substrato fratturato: breccie e conglomerati in matrice limoso-sabbiosa (3-10 m) / Substrato granulare cementato
- Zona 6**: Sabbie limose e arenarie medio-fini con lenti di conglomerati, adensate (20-40 m) / Argille, argille limose e argille sabbiose, consistenti (20-40 m) / Substrato fratturato: breccie e conglomerati in matrice limoso-sabbiosa (3-10 m) / Substrato granulare cementato
- Zona 7**: Sabbie limose e arenarie medio-fini con lenti di conglomerati, adensate (40-60 m) / Argille, argille limose e argille sabbiose, consistenti (20-40 m) / Substrato fratturato: breccie e conglomerati in matrice limoso-sabbiosa (3-10 m) / Substrato granulare cementato
- Zona 8**: Sabbie limose e arenarie medio-fini con lenti di conglomerati, adensate (3-20 m) / Argille, argille limose e argille sabbiose, consistenti (40-60 m) / Substrato fratturato: breccie e conglomerati in matrice limoso-sabbiosa (3-10 m) / Substrato granulare cementato
- Zona 9**: Sabbie limose e arenarie medio-fini con lenti di conglomerati, adensate (3-20 m) / Argille, argille limose e argille sabbiose, consistenti (20-40 m) / Substrato fratturato: breccie e conglomerati in matrice limoso-sabbiosa (3-10 m) / Substrato granulare cementato
- Zona 10**: Sabbie limose e arenarie medio-fini con lenti di conglomerati, adensate (3-20 m) / Alternanze di ruditi in matrice limoso-sabbiosa e argille limoso-sabbiose (40-60 m)
- Zona 11**: Sabbie limose e arenarie medio-fini con lenti di conglomerati, adensate (3-20 m) / Argille, argille limose e argille sabbiose, consistenti (40-60 m)
- Zona 12**: Argille, argille limose e argille sabbiose, consistenti (60-100 m)
- Zona 13**: Sabbie limose e arenarie medio-fini con lenti di conglomerati, adensate (20-40 m) / Argille, argille limose e argille sabbiose, consistenti (40-60 m)
- Zona 14**: Sabbie limose e arenarie medio-fini con lenti di conglomerati, adensate (40-60 m) / Argille, argille limose e argille sabbiose, consistenti (40-60 m)
- Zona 15**: Sabbie limose e arenarie medio-fini con lenti di conglomerati, adensate (60-100 m) / Argille, argille limose e argille sabbiose, consistenti (40-60 m)
- Zona 16**: Limi sabbiosi e sabbie ghiaiose da moderatamente adensati ad adensati (3-20 m) / Substrato fratturato: breccie e conglomerati in matrice limoso-sabbiosa (3-10 m) / Substrato granulare cementato

- Zona 17**: Limi sabbiosi e sabbie ghiaiose da moderatamente adensati ad adensati (3-20 m) / Argille, argille limose e argille sabbiose, consistenti (3-20 m) / Substrato fratturato: breccie e conglomerati in matrice limoso-sabbiosa (3-10 m) / Substrato granulare cementato
- Zona 18**: Substrato fratturato: breccie e conglomerati in matrice limoso-sabbiosa (3-10 m) / Substrato granulare cementato
- Zona 19**: Limi sabbiosi e sabbie ghiaiose da moderatamente adensati ad adensati (3-20 m) / Sabbie limose e arenarie medio-fini con lenti di conglomerati, adensate (3-20 m) / Argille, argille limose e argille sabbiose, consistenti (20-40 m)
- Zona 20**: Limi sabbiosi e sabbie ghiaiose da moderatamente adensati ad adensati (3-20 m) / Sabbie limose e arenarie medio-fini con lenti di conglomerati, adensate (20-40 m) / Argille, argille limose e argille sabbiose, consistenti (20-40 m) / Substrato fratturato: breccie e conglomerati in matrice limoso-sabbiosa (3-10 m) / Substrato granulare cementato
- Zona 21**: Limi sabbiosi e sabbie ghiaiose da moderatamente adensati ad adensati (3-20 m) / Sabbie limose e arenarie medio-fini con lenti di conglomerati, adensate (3-20 m) / Argille, argille limose e argille sabbiose, consistenti (40-60 m)
- Zona 22**: Limi sabbiosi e sabbie ghiaiose da moderatamente adensati ad adensati (3-20 m) / Sabbie limose e arenarie medio-fini con lenti di conglomerati, adensate (3-20 m) / Argille, argille limose e argille sabbiose, consistenti (20-40 m) / Substrato fratturato: breccie e conglomerati in matrice limoso-sabbiosa (3-10 m) / Substrato granulare cementato
- Zona 23**: Limi sabbiosi e sabbie ghiaiose da moderatamente adensati ad adensati (3-20 m) / Sabbie limose e arenarie medio-fini con lenti di conglomerati, adensate (3-20 m) / Argille, argille limose e argille sabbiose, consistenti (20-40 m) / Substrato fratturato: breccie e conglomerati in matrice limoso-sabbiosa (3-10 m) / Substrato granulare cementato
- Zona 24**: Limi sabbiosi e sabbie ghiaiose da moderatamente adensati ad adensati (3-20 m) / Sabbie limose e arenarie medio-fini con lenti di conglomerati, adensate (3-20 m) / Argille, argille limose e argille sabbiose, consistenti (40-60 m) / Substrato fratturato: breccie e conglomerati in matrice limoso-sabbiosa (3-10 m) / Substrato granulare cementato
- Zona 25**: Limi sabbiosi e sabbie ghiaiose da moderatamente adensati ad adensati (3-20 m) / Sabbie limose e arenarie medio-fini con lenti di conglomerati, adensate (3-20 m) / Argille, argille limose e argille sabbiose, consistenti (40-60 m) / Substrato fratturato: breccie e conglomerati in matrice limoso-sabbiosa (3-10 m) / Substrato granulare cementato
- Zona 26**: Limi sabbiosi e sabbie ghiaiose da moderatamente adensati ad adensati (3-20 m) / Sabbie limose e arenarie medio-fini con lenti di conglomerati, adensate (3-20 m) / Argille, argille limose e argille sabbiose, consistenti (40-60 m) / Substrato fratturato: breccie e conglomerati in matrice limoso-sabbiosa (3-10 m) / Substrato granulare cementato
- Zona 27**: Limi sabbiosi e sabbie ghiaiose da moderatamente adensati ad adensati (3-20 m) / Sabbie limose e arenarie medio-fini con lenti di conglomerati, adensate (3-20 m) / Argille, argille limose e argille sabbiose, consistenti (40-60 m) / Substrato fratturato: breccie e conglomerati in matrice limoso-sabbiosa (3-10 m) / Substrato granulare cementato
- Zona 28**: Limi sabbiosi e sabbie ghiaiose da moderatamente adensati ad adensati (3-20 m) / Sabbie limose e arenarie medio-fini con lenti di conglomerati, adensate (3-20 m) / Argille, argille limose e argille sabbiose, consistenti (40-60 m) / Substrato fratturato: breccie e conglomerati in matrice limoso-sabbiosa (3-10 m) / Substrato granulare cementato
- Zona 29**: Sabbie limose e arenarie medio-fini con lenti di conglomerati, adensate (20-40 m) / Argille, argille limose e argille sabbiose, consistenti (40-60 m) / Substrato fratturato: breccie e conglomerati in matrice limoso-sabbiosa (3-10 m) / Substrato granulare cementato
- Zona 30**: Sabbie limose e arenarie medio-fini con lenti di conglomerati, adensate (40-60 m) / Argille, argille limose e argille sabbiose, consistenti (40-60 m) / Substrato fratturato: breccie e conglomerati in matrice limoso-sabbiosa (3-10 m) / Substrato granulare cementato
- Zona 31**: Limi sabbiosi e sabbie ghiaiose da moderatamente adensati ad adensati (3-20 m) / Sabbie limose e arenarie medio-fini con lenti di conglomerati, adensate (3-20 m) / Argille, argille limose e argille sabbiose, consistenti (40-60 m) / Substrato fratturato: breccie e conglomerati in matrice limoso-sabbiosa (3-10 m) / Substrato granulare cementato

Legenda

 AREE DI STUDIO

 INFORMAZIONI SUL SUBSTRATO

 SUBSTRATO GEODINAMICO (comprensivo eventuali coperture di alterazione con spessore > 3 m)

 FORMAZIONI DI RIFERIMENTO

 - Breccie e conglomerati ad elementi di calcare cementato (MELA) - TURLIANO SUPERIORE

 - Conglomerati poligenici (MELA) - TURLIANO SUPERIORE

 DEPOSITI QUATERNARI

 Depositi alluvionali recenti (R1) - OLICINE

 Depositi alluvionali recentissimi (R2) - OLICINE

 Depositi alluvionali recentissimi (R3) - FLESTOCINE MEDIO-FLESTOCINE SUPERIORE

 Depositi alluvionali (R4) - OLICINE

 DEPOSITI MARINI FLOCCOENI

 Sabbie e arenarie gialle (P3a) - ZANCIANO-PACINIANO

 Conglomerati poligenici (P3a) - ZANCIANO-PACINIANO

 Argille azzurre (P3a) - ZANCIANO-PACINIANO

 Argille azzurre (P3a) - ZANCIANO-PACINIANO

 DEPOSITI LACUSTRI E LAGUNARI MESSINIANI

 Argille lignee (LAC) - TURLIANO SUPERIORE

Elementi tettonici

 - Faglia diretta non attiva

 - Faglia con cinemazione non definito non attivo

Zona di attenzione per instabilità di versante

 - Zona di Attenzione per instabilità di versante attiva (FR, A) - Esempio: Zona 2 - 3012-2002 / 3012 - ZAFR scorrimento

 - Zona di Attenzione per instabilità di versante quiescente (FR, Q) - Esempio: Zona 2 - 3022-2002 / 3022 - ZAFB scorrimento

Punti di misura di rumore ambientale

 - Punto di misura del rumore ambientale con indicazione del valore di f0

