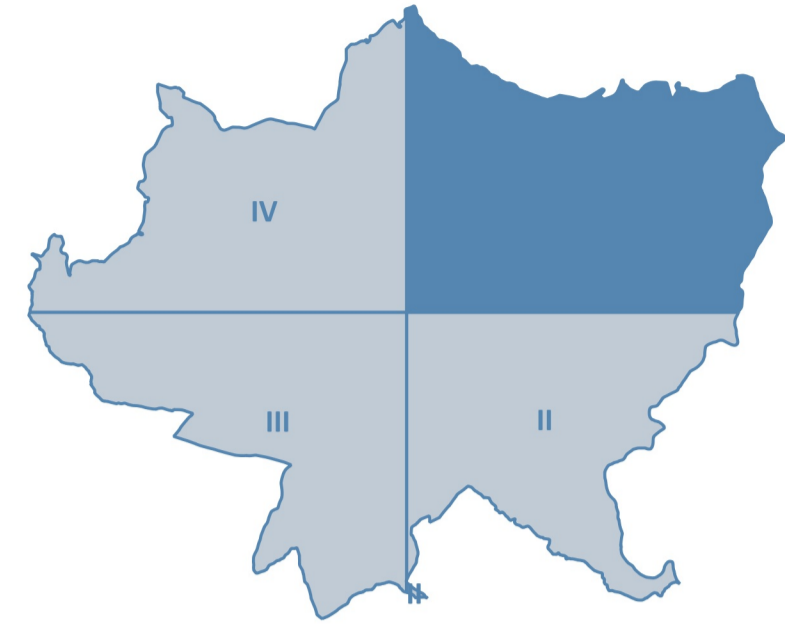


Piano Strutturale C03/02

Carta delle Aree a Pericolosità idraulica

scala 1:10.000



Progetto:
 Roberto Vezzoni (capogruppo)
 Stefania Rizzotti - Ipd studio
 Massimiliano Rossi, Fabio Poggi, Laura Galmacci, Luca Berlingozzi
 Davide Giovannuzzi, Gregorio Bartolucci, Mirko Frascioni - ProGeo Engineering S.r.l. (indagini geologiche e studi idraulici)
 Monica Coletta - Studio tecnico Agostoli di Coletta Frassinetti Sarrica e Bianca Borri (aspetti agronomici e paesaggistici)
 Cristina Fedioli con Francesco Perico - Archeo Tech & Survey s.r.l. (archeologia e beni culturali)
 Luca Gentili - Ipd progetti gis s.r.l. (Sistema Informativo Territoriale)
 Andrea Debernardi e Emanuele Gianmaria Ferrara, Aldo Ciocia, Lorenza Mastrosqua e Chiara Talarini (mobilità)
 Gaetano Vicicente (aspetti legali in materia edilizia e urbanistica)
 Maria Rita Cecchini (edilizia sostenibile)

marzo 2020

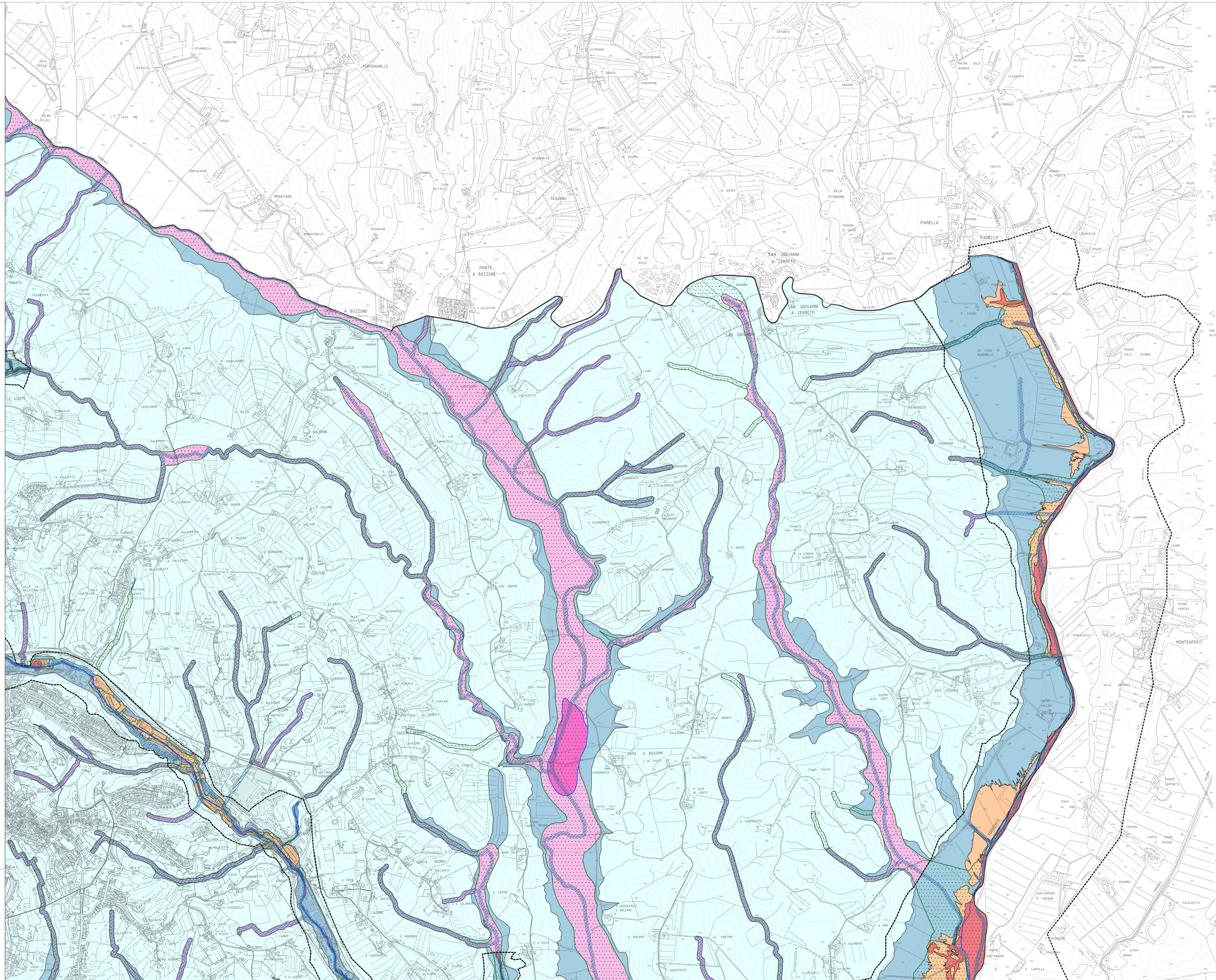
Valutazione Ambientale Strategica con Valutazione di Incidenza:
 Terre.it s.r.l. (Spin Off di UNICAM)
 Techland Engineering studio associato
 Fabrizio Cinquini (responsabile) con
 Michela Biagi, Paolo Perna, Valeria Dini, Francesca Fascone, Angelo Recchi

Sindaco: Luigi De Mossi
 Assessore all'Urbanistica: Francesco Michelotti
 Garante dell'informazione e della partecipazione: Gianluca Pucci
 Responsabile del procedimento: Paolo Giuliani

Comune di Siena

Legenda
 AREE A PERICOLOSITA' IDRAULICA O PERICOLOSITA' DA ALLUVIONE

- Aree a pericolosità idraulica molto elevata (I.4) o aree a pericolosità per alluvioni frequenti**
- Area interessate da allagamenti per eventi con $Tr \leq 30$ anni
 - Area di fondovalle non protette da opere idrauliche per le quali ricorrono contestualmente le seguenti condizioni:
 - vi sono notizie storiche di inondazioni
 - sono morfologicamente in situazione sfavorevole di norma a quote altimetriche inferiori rispetto alla quota posta a metri 2 sopra il piede esterno dell'argine o, in mancanza, sopra il ciglio di sponda
- Aree a pericolosità idraulica elevata (I.3) o aree a pericolosità per alluvioni poco frequenti**
- Area interessate da allagamenti per eventi compresi tra $30 < Tr \leq 200$ anni
 - Area di fondovalle per le quali ricorra almeno una delle seguenti condizioni:
 - vi sono notizie storiche di inondazioni
 - sono morfologicamente in situazione sfavorevole di norma a quote altimetriche inferiori rispetto alla quota posta a metri 2 sopra il piede esterno dell'argine o, in mancanza, sopra il ciglio di sponda
- Aree a pericolosità idraulica media (I.2)**
- Area di fondovalle per le quali ricorrono le seguenti condizioni:
 - non vi sono notizie storiche di inondazioni
 - sono in situazione di alto morfologico rispetto alla piana alluvionale adiacente, di norma a quote altimetriche superiori a metri 2 rispetto al piede esterno dell'argine o, in mancanza, al ciglio di sponda
- Aree a pericolosità idraulica bassa (I.1)**
- Area collinari o montane prossime ai corsi d'acqua per le quali ricorrono le seguenti condizioni:
 - non vi sono notizie storiche di inondazioni
 - sono in situazioni favorevoli di alto morfologico, di norma a quote altimetriche superiori a metri 2 rispetto al piede esterno dell'argine o, in mancanza, al ciglio di sponda
- Limite area oggetto di modellazione idraulica
 Reticolo idrografico di cui alla DCRT 20/2019
 --- tratto superficiale
 --- tratto tombato
 Piano Gestione Rischio Alluvioni (PGRA)
 P3 - Pericolosità elevata
 P2 - Pericolosità media



Reg. attuazione 53/R	PGRA	LR 41/2018
Aree a pericolosità idraulica molto elevata (I.4)	Aree a pericolosità per alluvioni elevate (P3)	Aree a pericolosità per alluvioni frequenti
Aree a pericolosità idraulica elevata (I.3)	Aree a pericolosità per alluvioni media (P2)	Aree a pericolosità per alluvioni poco frequenti