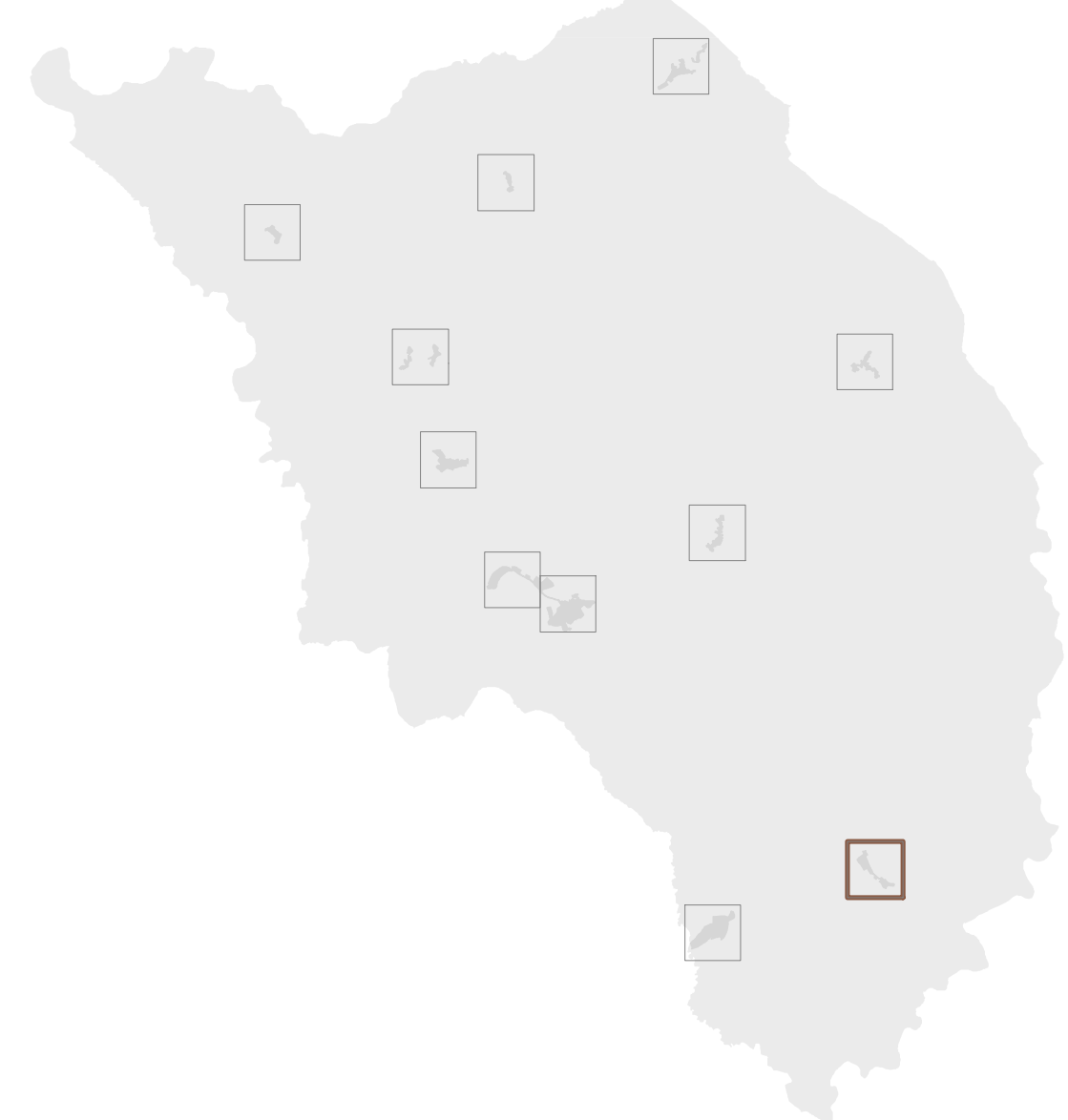


# Piano Operativo

Aree urbane: Pomonte

# PO.10

scala 1:2.000



novembre 2015

con le modifiche introdotte in sede di controdeduzioni alle osservazioni - marzo 2016

## progetto:

Roberto Vezzosi (capogruppo)  
Stefania Rizzotti, Idp studio  
Massimo Carta, Sara Giacomozzi, Adalgisa Rubino, Giovanni Ruffini, MHC - Progetto Territorio s.c.  
Veronica Fossier  
Franco Duranti, per le indagini geologico-tecniche e sismiche  
con Luca Moretti, per gli studi idraulici  
Luca Gentili, con Idp progetti gis s.r.l., per il Sistema Informativo Territoriale

Sindaco e Assessore all'Urbanistica: Sabrina Cavezzini

Responsabile del procedimento: Daniela Giura

Garante dell'informazione e della partecipazione: Tiziana Vanelli

# Comune di Scansano

<b>Insempiamenti urbani</b>	
U1	centro antico e borghi (U1)
U2	città nuova (U2)
U3	zona produttiva (U3)
U4	villaggio minerario (U4)
<b>Mobilità</b>	
M1	collegamento territoriale (M1)
M2	collegamento principale (M2)
M3	collegamento secondario (M3)
<b>Territorio rurale</b>	
R1	Colline di Scansano (R1)
R2	Valli del Sanguaio e del Mulino (R2)
R3	Media Albegna e Pomonte (R3)
R4	Alta Albegna e Fiascone (R4)
R5	Conca del Cotone (R5)
R6	Valle dell'Ombrore (R6)
R7	Colle Fagliano (R7)
R8	Trasubbie e Trasubbino (R8)
R9	Murci (R9)
<b>Destinazioni d'uso</b>	
R	residenza (R)
I	attività industriali ed artigianali (I)
Id	fabbriche ed officine (Id)
Ic	cantieri edili (Ic)
G	attività commerciali all'ingrosso e depositi (G)
C	attività commerciali al dettaglio (C)
Ce	esercizi di vicinato e somministrazione (Ce)
T	attività turistico-ricettive (T)
Tr	alberghi, residence, strutture ricettive extralberghiere (Tr)
D	attività direzionali e di servizio (D)
S	attrezzature di servizio pubbliche (S)
Su	servizi amministrativi (Su)
Sb	servizi per l'istruzione di base (Sb)
Sh	servizi per l'assistenza sanitaria (Sh)
Sd	servizi culturali (Sd)
Ss	servizi sociali e ricreativi (Ss)
Sr	servizi per il culto (Sr)
Sc	servizi cimiteriali (Sc)
re	area vocata per impianti di produzione di energia da fonte rinnovabile eolica
<b>Interventi</b>	
rc	risanamento conservativo (rc)
ri-a	ristrutturazione edilizia limitata di tipo a (ri-a)
ri-b	ristrutturazione edilizia limitata di tipo b (ri-b)
ri-c	ristrutturazione edilizia di tipo c (ri-c)
ms-na	manutenzione (ms) di complessi non rilevati
<b>Zone territoriali omogenee</b>	
A	zone A
C	zone C
E	zone E
F	zone F
<b>Altre indicazioni</b>	
perimetro dei centri abitati	aree da mantenere libere da manufatti
aree prioritariamente riservate alla circolazione pedonale	sottopassi
aree di rilevante pregio ambientale-paesaggistico	ambiti di pertinenza dei centri antichi di Scansano e Montorgiali
Siti di Importanza Regionale	
<b>Aree con discipline specifiche</b>	
Sn*	Complessi di pregio e di interesse storico-documentale (Sn)
ICn*	Area soggetta a Progetto unitario convenzionato (IC)
verde	verde
viabilità	viabilità
AE*	Area soggetta a vincolo espropriativo (AE)
ST.a/b/c	Podere Ente Maremma (ST)
PAn*	Area soggetta a Piano Attuativo (PA)
	servizi
	parcheggi

