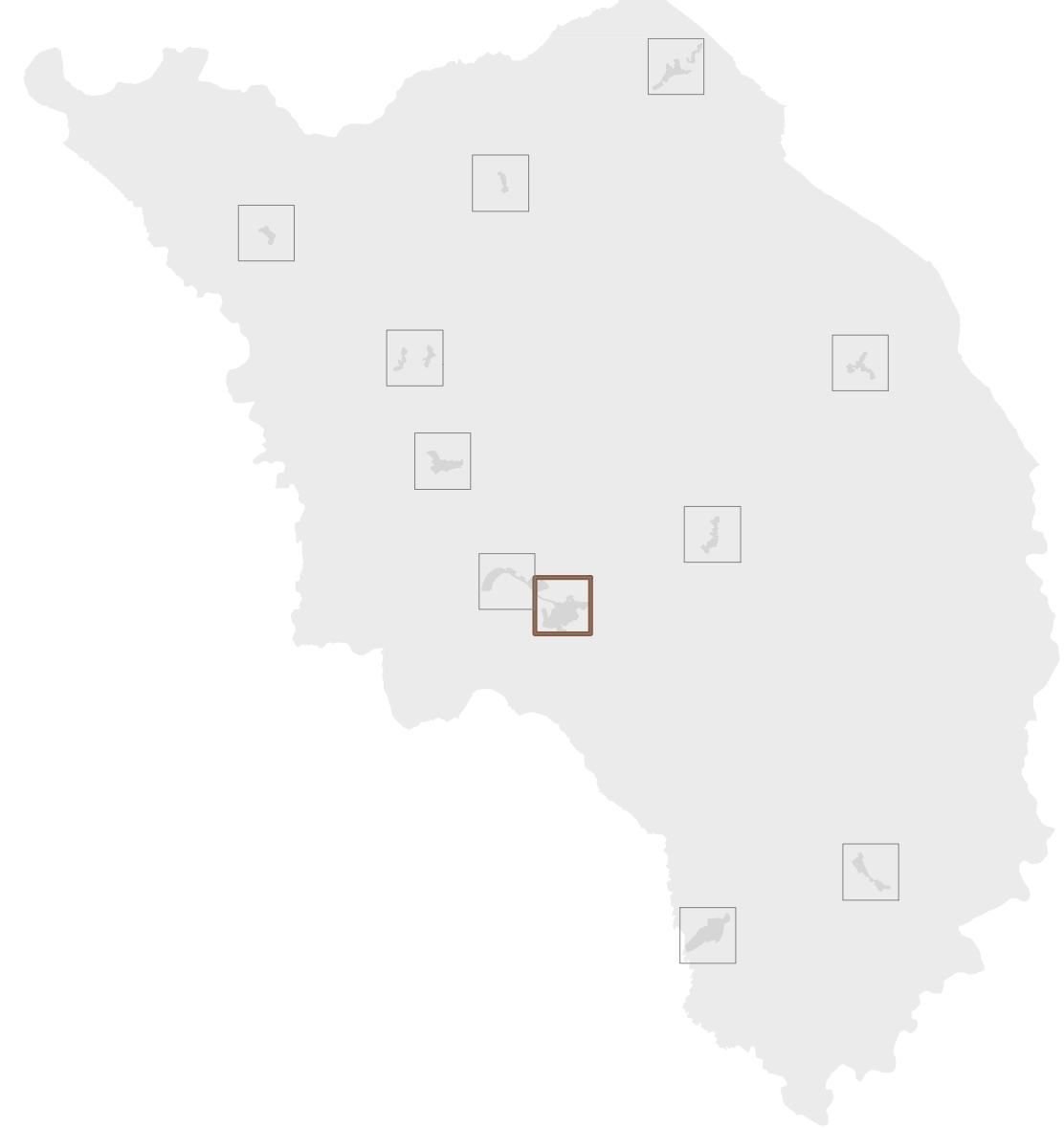


# Piano Operativo

Aree urbane: Scansano est

# PO.09

scala 1:2.000



novembre 2015  
con le modifiche introdotte in sede di controdeduzioni alle osservazioni - marzo 2016

### progetto:

Roberto Vezzosi (capogruppo)  
Stefania Rizzotti, Idp studio  
Massimo Carta, Sara Giacomozzi, Adalgisa Rubino, Giovanni Ruffini, MHC - Progetto Territorio s.c.  
Veronica Fossier  
Franco Duranti, per le indagini geologico-tecniche e sismiche  
con Luca Moretti, per gli studi idraulici  
Luca Gentili, con Idp progetti gis s.r.l., per il Sistema Informativo Territoriale

Sindaco e Assessore all'Urbanistica: Sabrina Cavezzini  
Responsabile del procedimento: Daniela Giura  
Garante dell'informazione e della partecipazione: Tiziana Vanelli

## Comune di Scansano

<b>Insempiamenti urbani</b>	<b>Mobilità</b>	<b>Territorio rurale</b>	<b>Destinazioni d'uso</b>	<b>Interventi</b>	<b>Zone territoriali omogenee</b>	<b>Altre indicazioni</b>	<b>Aree con discipline specifiche</b>
U1 centro antico e borghi (U1)	M1 collegamento territoriale (M1)	R1 Colline di Scansano (R1)	R residenza (R)	re restauro (re)	A zona A	perimetro dei centri abitati	Sn <sup>o</sup> Complessi di pregio e di interesse storico-documentale (S)
U2 città nuova (U2)	M2 collegamento principale (M2)	R2 Valli del Sanguinario e del Mulino (R2)	I attività industriali ed artigianali (I)	ri-a ristrutturazione edilizia limitata di tipo a (ri-a)	C zona C	aree prioritariamente riservate alla circolazione pedonale	ICn <sup>o</sup> Aree soggette a Progetto unitario convenzionato (IC)
U3 zona produttiva (U3)	M3 collegamento secondario (M3)	R3 Media Albegna e Pomonte (R3)	II fabbriche ed officine (II)	ri-b ristrutturazione edilizia limitata di tipo b (ri-b)	E zona E	aree di rilevante pregio ambientale-paesaggistico	verde verde
U4 villaggio minerario (U4)	M4 collegamento locale (M4)	R4 Alta Albegna e Fiascone (R4)	III cantieri edili (III)	ri-c ristrutturazione edilizia di tipo c (ri-c)	F zona F	Siti di Importanza Regionale	viabilità
<b>Mobilità</b>	M5 collegamento minore (M5)	R5 Conca del Cotone (R5)	G attività commerciali all'ingrosso e depositi (G)	ms-na manutenzione (ms) di complessi non rilevati			AE <sup>o</sup> Aree soggette a vincolo espropriativo (AE)
M1 collegamento territoriale (M1)		R6 Valle dell'Ombone (R6)	C attività commerciali al dettaglio (C)				
M2 collegamento principale (M2)		R7 Colle Fagliano (R7)	Ce esercizi di vicinato e somministrazione (Ce)				
M3 collegamento secondario (M3)		R8 Trasubbie e Trasubbino (R8)	T attività turistico-ricettive (T)				
<b>Territorio rurale</b>		R9 Murci (R9)	Tr alberghi, residence, strutture ricettive extralberghiere (Tr)				
R1 Colline di Scansano (R1)		<b>Destinazioni d'uso</b>	D attività direzionali e di servizio (D)				
R2 Valli del Sanguinario e del Mulino (R2)		S attrezzature di servizio pubbliche (S)	Su servizi amministrativi (Su)				
R3 Media Albegna e Pomonte (R3)		Sa servizi per l'istruzione di base (Sa)	Sb servizi per l'assistenza sanitaria (Sb)				
R4 Alta Albegna e Fiascone (R4)		Sv parchi e giardini pubblici (Sv), parchi territoriali (Svt)	Sd servizi culturali (Sd)				
R5 Conca del Cotone (R5)		So orti urbani (So)	Ss servizi sociali e ricreativi (Ss)				
R6 Valle dell'Ombone (R6)		Sz piazze e spazi pedonali pubblici (Sz)	Sr servizi per il culto (Sr)				
R7 Colle Fagliano (R7)		Sp parcheggi pubblici a raso (Sp)	Sc servizi cimiteriali (Sc)				
R8 Trasubbie e Trasubbino (R8)			area vocata per impianti di produzione di energia da fonte rinnovabile eolica				
R9 Murci (R9)							
<b>Destinazioni d'uso</b>							
R paesaggio collinare di Montargali e Pancole (R1a)							
R1b dorsale di Scansano e crinali di Poggioferro e Salatoli (R1b)							
R2.1 zona ad esclusiva funzione agricola (R2.1)							
R3.1 zona ad esclusiva funzione agricola (R3.1)							
R6.1 zona ad esclusiva funzione agricola (R6.1)							
<b>Interventi</b>							
rc risanamento conservativo (rc)							
ri-a ristrutturazione edilizia limitata di tipo a (ri-a)							
ri-b ristrutturazione edilizia limitata di tipo b (ri-b)							
ri-c ristrutturazione edilizia di tipo c (ri-c)							
ms-na manutenzione (ms) di complessi non rilevati							
<b>Zone territoriali omogenee</b>							
A zona A							
C zona C							
E zona E							
F zona F							
<b>Altre indicazioni</b>							
perimetro dei centri abitati							
aree prioritariamente riservate alla circolazione pedonale							
aree di rilevante pregio ambientale-paesaggistico							
Siti di Importanza Regionale							
<b>Aree con discipline specifiche</b>							
ST.a/b/c Poderi Ente Maremma (ST)							
ICn <sup>o</sup> Aree soggette a Progetto unitario convenzionato (IC)							
verde verde							
viabilità							
AE <sup>o</sup> Aree soggette a vincolo espropriativo (AE)							

