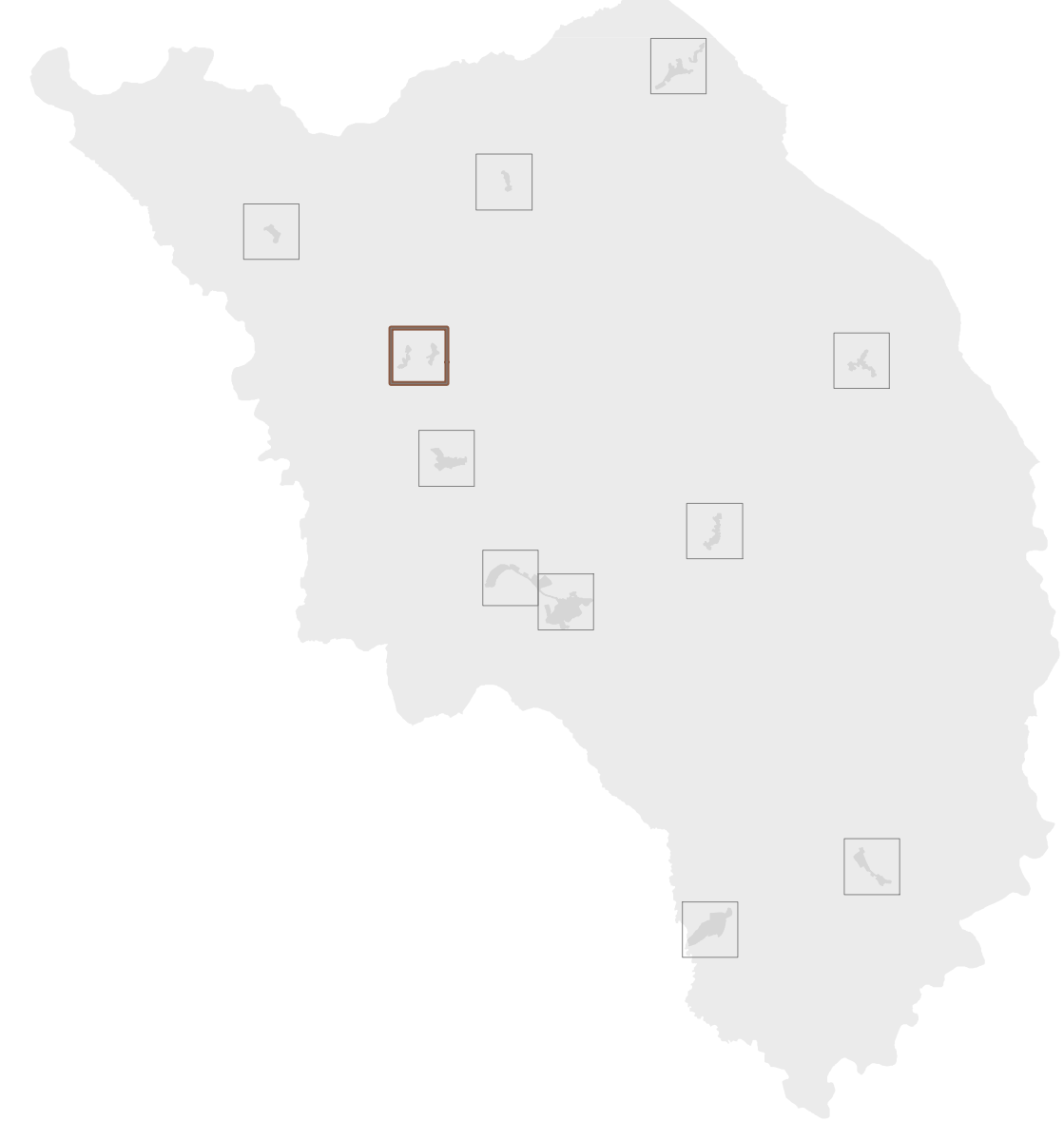


Piano Operativo PO.04

Aree urbane: Bivio Montorgiali scala 1:2.000



novembre 2015
con le modifiche introdotte in sede di controdeduzioni alle osservazioni - marzo 2016

progetto:

Roberto Vezzosi (capogruppo)
Stefania Rizzotti, Idp studio
Massimo Carta, Sara Giacomozzi, Adalgisa Rubino, Giovanni Ruffini, MHC - Progetto Territorio s.c.
Veronica Fossier
Franco Duranti, per le indagini geologico-tecniche e sismiche
con Luca Moretti, per gli studi idraulici
Luca Gentili, con Idp progetti gis s.r.l., per il Sistema Informativo Territoriale

Sindaco e Assessore all'Urbanistica: Sabrina Cavezzini
Responsabile del procedimento: Daniela Giura
Garante dell'informazione e della partecipazione: Tiziana Vanelli

Comune di Scansano

Insempiamenti urbani	
U1	centro antico e borghi (U1)
U2	città nuova (U2)
U3	zona produttiva (U3)
U4	villaggio minerario (U4)
Mobilità	
M1	collegamento territoriale (M1)
M2	collegamento principale (M2)
M3	collegamento secondario (M3)
Territorio rurale	
Colline di Scansano (R1)	
R2	Valli del Sanguaio e del Mulino (R2)
R3	Media Albegna e Pomonte (R3)
R4	Alta Albegna e Fiascone (R4)
R5	Conca del Cotone (R5)
R6	Valle dell'Ombone (R6)
R7	Colle Fagliano (R7)
R8	Trasubbie e Trasubbino (R8)
R9	Murci (R9)
Destinazioni d'uso	
R	residenza (R)
I	attività industriali ed artigianali (I)
Id	fabbriche ed officine (Id)
Id	cantieri edili (Id)
G	attività commerciali all'ingrosso e depositi (G)
C	attività commerciali al dettaglio (C)
Ce	esercizi di vicinato e somministrazione (Ce)
T	attività turistico-ricettive (T)
Tr	alberghi, residence, strutture ricettive extralberghiere (Tr)
D	attività direzionali e di servizio (D)
S	attrezzature di servizio pubbliche (S)
Su	servizi amministrativi (Su)
Sb	servizi per l'istruzione di base (Sb)
Sh	servizi per l'assistenza sanitaria (Sh)
Sd	servizi culturali (Sd)
Ss	servizi sociali e ricreativi (Ss)
Sr	servizi per il culto (Sr)
Sc	servizi cimiteriali (Sc)
	area vocata per impianti di produzione di energia da fonte rinnovabile eolica
Interventi	
re	restauro (re)
	ristrutturazione edilizia
rc-nr	risanamento conservativo (rc) di complessi non rilevati
Zone territoriali omogenee	
A	zona A
C	zona C
E	zona E
F	zona F
Altre indicazioni	
	perimetro dei centri abitati
	aree prioritariamente riservate alla circolazione pedonale
	aree di rilevante pregio ambientale-paesaggistico
	Siti di Importanza Regionale
Area con discipline specifiche	
Sn ^o	Complessi di pregio e di interesse storico-documentale (ST.a/b/c)
ICn ^o	Area soggetta a Progetto unitario convenzionato (IC)
	verde
	viabilità
AE ^o	Area soggetta a vincolo espropriativo (AE)
M4	collegamento locale (M4)
M5	collegamento minore (M5)
R1a	paesaggio collinare di Montorgiali e Pancole (R1a)
R1b	dorsale di Scansano e crinali di Poggioferro e Salatoli (R1b)
R2.1	zona ad esclusiva funzione agricola (R2.1)
R3.1	zona ad esclusiva funzione agricola (R3.1)
R6.1	zona ad esclusiva funzione agricola (R6.1)
Ia	impianti di trasformazione prodotti agricoli e zootecnici (Ia)
Ie	attività estrattive (Ie)
Cc	impianti per la distribuzione di carburanti (Cc)
Tc	campeggi (Tc)
St	servizi tecnici (St)
Sf	servizi sportivi coperti (Sf)
Sa	impianti sportivi all'aperto (Sa)
Sv	parchi e giardini pubblici (Sv), parchi territoriali (Svt)
So	orti urbani (So)
Sz	piazze e spazi pedonali pubblici (Sz)
Sp	parcheeggi pubblici a raso (Sp)
rc	risanamento conservativo (rc)
ri-a	ristrutturazione edilizia limitata di tipo a (ri-a)
ri-b	ristrutturazione edilizia limitata di tipo b (ri-b)
ri-c	ristrutturazione edilizia di tipo c (ri-c)
ms-na	manutenzione (ms) di complessi non rilevati
B	zona B
D	zona D
E1	zona E in Territorio ad Alto Rischio di Abbandono (T.E.R.A.)
	area da mantenere libera da manufatti
	sottopassi
	ambiti di pertinenza dei centri antichi di Scansano e Montorgiali
	Poderi Ente Maremma (ST)
	Area soggetta a Piano Attuativo (PA)
	servizi
	parcheeggi

