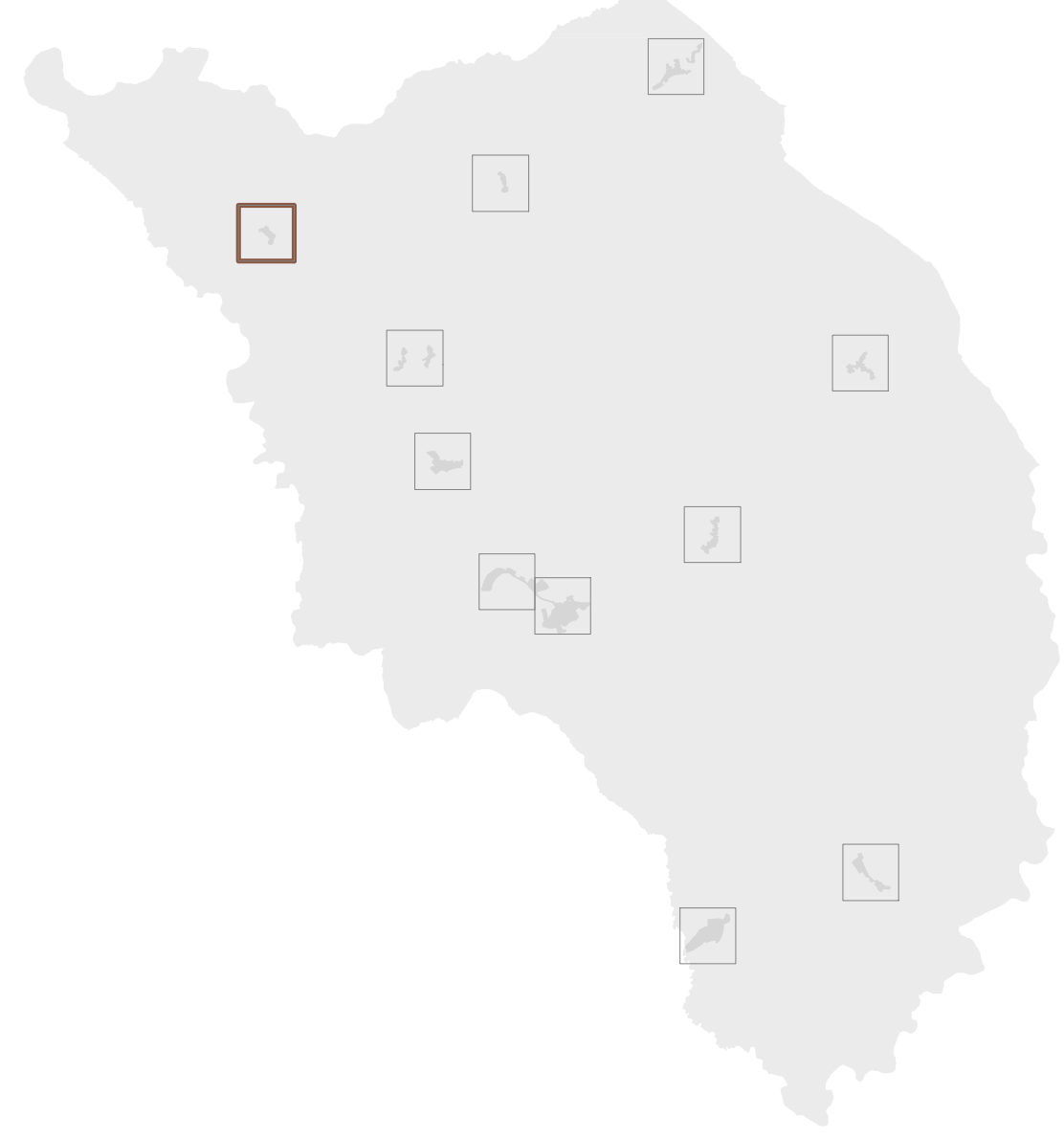


# Piano Operativo

## Aree urbane: Preselle

# PO.03

scala 1:2.000



novembre 2015  
con le modifiche introdotte in sede di controdeduzioni alle osservazioni - marzo 2016

### progetto:

Roberto Vezzosi (capogruppo)  
Stefania Rizzotti, Idp studio  
Massimo Carta, Sara Giacomozzi, Adalgisa Rubino, Giovanni Ruffini, MHC - Progetto Territorio s.c.  
Veronica Fossier  
Franco Duranti, per le indagini geologico-tecniche e sismiche  
con Luca Moretti, per gli studi idraulici  
Luca Gentili, con Idp progetti gis s.r.l., per il Sistema Informativo Territoriale

Sindaco e Assessore all'Urbanistica: Sabrina Cavezzini  
Responsabile del procedimento: Daniela Giura  
Garante dell'informazione e della partecipazione: Tiziana Vanelli

# Comune di Scansano

<b>U1</b>	<b>Insempiamenti urbani</b>	<b>M4</b>	collegamento locale (M4)
<b>U2</b>	centro antico e borghi (U1)	<b>M5</b>	collegamento minore (M5)
<b>U3</b>	città nuova (U2)	<b>R1a</b>	paesaggio collinare di Montorgiali e Pancote (R1a)
<b>U4</b>	zona produttiva (U3)	<b>R1b</b>	dorsale di Scansano e crinali di Poggioferro e Salaloli (R1b)
	villaggio minerario (U4)	<b>R2.1</b>	zona ad esclusiva funzione agricola (R2.1)
<b>M1</b>	<b>Mobilità</b>	<b>R3.1</b>	zona ad esclusiva funzione agricola (R3.1)
<b>M2</b>	collegamento territoriale (M1)	<b>R6.1</b>	zona ad esclusiva funzione agricola (R6.1)
<b>M3</b>	collegamento principale (M2)		
	collegamento secondario (M3)		
	<b>Territorio rurale</b>		
	Colline di Scansano (R1)		
<b>R2</b>	Valli del Sanguaio e del Mulino (R2)		
<b>R3</b>	Media Albegna e Pomonte (R3)		
<b>R4</b>	Alta Albegna e Fiascone (R4)		
<b>R5</b>	Conca del Cotone (R5)		
<b>R6</b>	Valle dell'Ombrore (R6)		
<b>R7</b>	Colle Faglano (R7)		
<b>R8</b>	Trasubbie e Trasubbino (R8)		
<b>R9</b>	Murci (R9)		
<b>R</b>	<b>Destinazioni d'uso</b>		
<b>I</b>	residenza (R)	<b>Ia</b>	impianti di trasformazione prodotti agricoli e zootecnici (Ia)
<b>II</b>	attività industriali ed artigianali (I)	<b>Ie</b>	attività estrattive (Ie)
<b>II</b>	fabbriche ed officine (II)		
<b>II</b>	cantieri edili (II)	<b>Cc</b>	impianti per la distribuzione di carburanti (Cc)
<b>G</b>	attività commerciali all'ingrosso e depositi (G)	<b>Tc</b>	campeggi (Tc)
<b>C</b>	attività commerciali al dettaglio (C)		
<b>Ce</b>	esercizi di vicinato e somministrazione (Ce)		
<b>T</b>	attività turistico-ricettive (T)		
<b>Tr</b>	alberghi, residence, strutture ricettive extralberghiere (Tr)		
<b>D</b>	attività direzionali e di servizio (D)		
<b>S</b>	attrezzature di servizio pubbliche (S)	<b>St</b>	servizi tecnici (St)
<b>Su</b>	servizi amministrativi (Su)	<b>Sf</b>	servizi sportivi coperti (Sf)
<b>Sb</b>	servizi per l'istruzione di base (Sb)	<b>Sa</b>	impianti sportivi all'aperto (Sa)
<b>Sh</b>	servizi per l'assistenza sanitaria (Sh)	<b>Sv</b>	parchi e giardini pubblici (Sv), parchi territoriali (Svt)
<b>Sd</b>	servizi culturali (Sd)	<b>So</b>	orti urbani (So)
<b>Ss</b>	servizi sociali e ricreativi (Ss)	<b>Sz</b>	piazze e spazi pedonali pubblici (Sz)
<b>Sr</b>	servizi per il culto (Sr)	<b>Sp</b>	parcheggi pubblici a raso (Sp)
<b>Sc</b>	servizi cimiteriali (Sc)		
	area vocata per impianti di produzione di energia da fonte rinnovabile eolica		
<b>re</b>	<b>Interventi</b>	<b>rc</b>	risanamento conservativo (rc)
	restauro (re)	<b>ri-a</b>	ristrutturazione edilizia limitata di tipo a (ri-a)
	ristrutturazione edilizia	<b>ri-b</b>	ristrutturazione edilizia limitata di tipo b (ri-b)
		<b>ri-c</b>	ristrutturazione edilizia di tipo c (ri-c)
		<b>ms-na</b>	manutenzione (ms) di complessi non rilevati
<b>rc-nr</b>	risanamento conservativo (rc) di complessi non rilevati	<b>B</b>	zone B
<b>A</b>	<b>Zone territoriali omogenee</b>	<b>D</b>	zone D
<b>C</b>	zone A	<b>E1</b>	zone E in Territorio ad Alto Rischio di Abbandono (T.E.R.A.)
<b>E</b>	zone C		
<b>F</b>	zone E		
	zone F		
	<b>Altre indicazioni</b>		
	perimetro dei centri abitati		aree da mantenere libere da manufatti sottoposti
	aree prioritariamente riservate alla circolazione pedonale		ambiti di pertinenza dei centri antichi di Scansano e Montorgiali
	aree di rilevante pregio ambientale-paesaggistico		
	Siti di Importanza Regionale		
<b>Sn*</b>	<b>Area con discipline specifiche</b>		
<b>ICn*</b>	Complessi di pregio e di interesse storico-documentale (ST)	<b>ST.a/b/c</b>	Poderi Ente Maremma (ST)
	Area soggetta a Progetto unitario convenzionato (IC)	<b>PAn*</b>	Area soggetta a Piano Attuativo (PA)
	verde		servizi
	viabilità		parcheggi
<b>AEn*</b>	Area soggetta a vincolo espropriativo (AE)		

