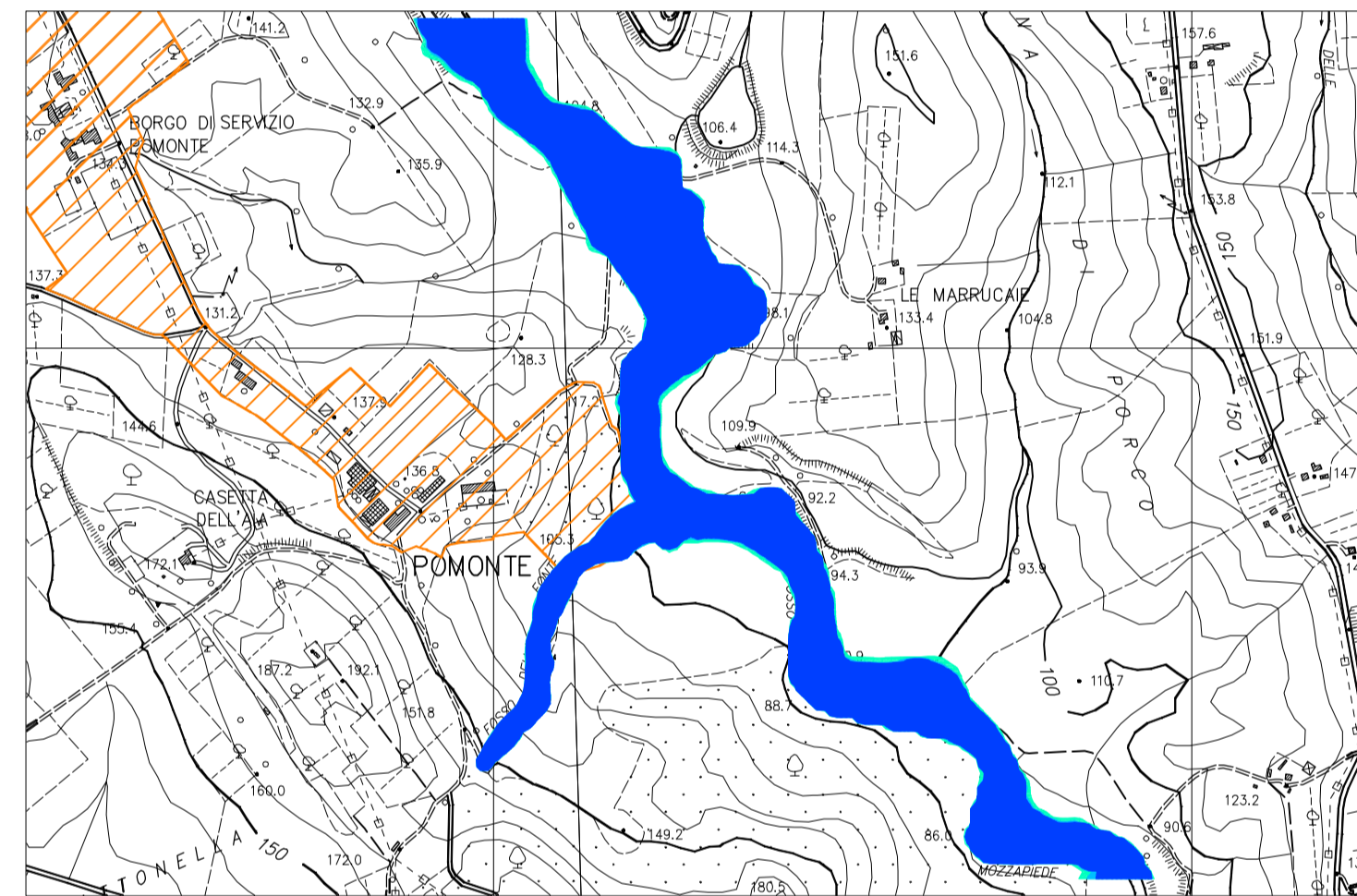


PERICOLOSITA' IDRAULICA ABITATO DI POMONTE - Scala 1:10.000



COMUNE DI SCANSANO
(Provincia di Grosseto)

- Esondazione con Tr = 20 anni
- Esondazione con Tr = 30 anni
- Esondazione con Tr = 200 anni

Ing. Luca MORETTI, Via Golden n. 23 - 58100 GROSSETO Tel. e Fax (0564) 620077 Cell. (0564) 333 8973895
 email: <luccamoretti2@virgilio.it> - PEC: <luca.moretti2@ingpec.co> - C.F. ART. 101 64121 E202E - P.IVA 01285390530

OGGETTO: STUDIO IDRAULICO A SUPPORTO DEL REGOLAMENTO URBANISTICO DEL COMUNE DI SCANSANO

OGGETTO: STUDIO RELATIVO AL RISCHIO IDRAULICO ABITATO DI POMONTE	FOGLIO: Pom. I
TITOLO: INQUADRAMENTO CARTOGRAFICO E AREE ESONDABILI	
SCALA: 1:2.000; 1:10.000	
DATA: Aprile 2015	
PROGETTISTA: Ing. Luca MORETTI Ufficio di Scansano (GR)	
PROVERBIO: NON È UNA PREVISIONE DELL'AVVENIRE, MA UN'ESPERIENZA DEL PRESENTE	
COMITENTE: COMUNE DI SCANSANO Via S. Caterina n. 24 58054 Scansano (GR)	