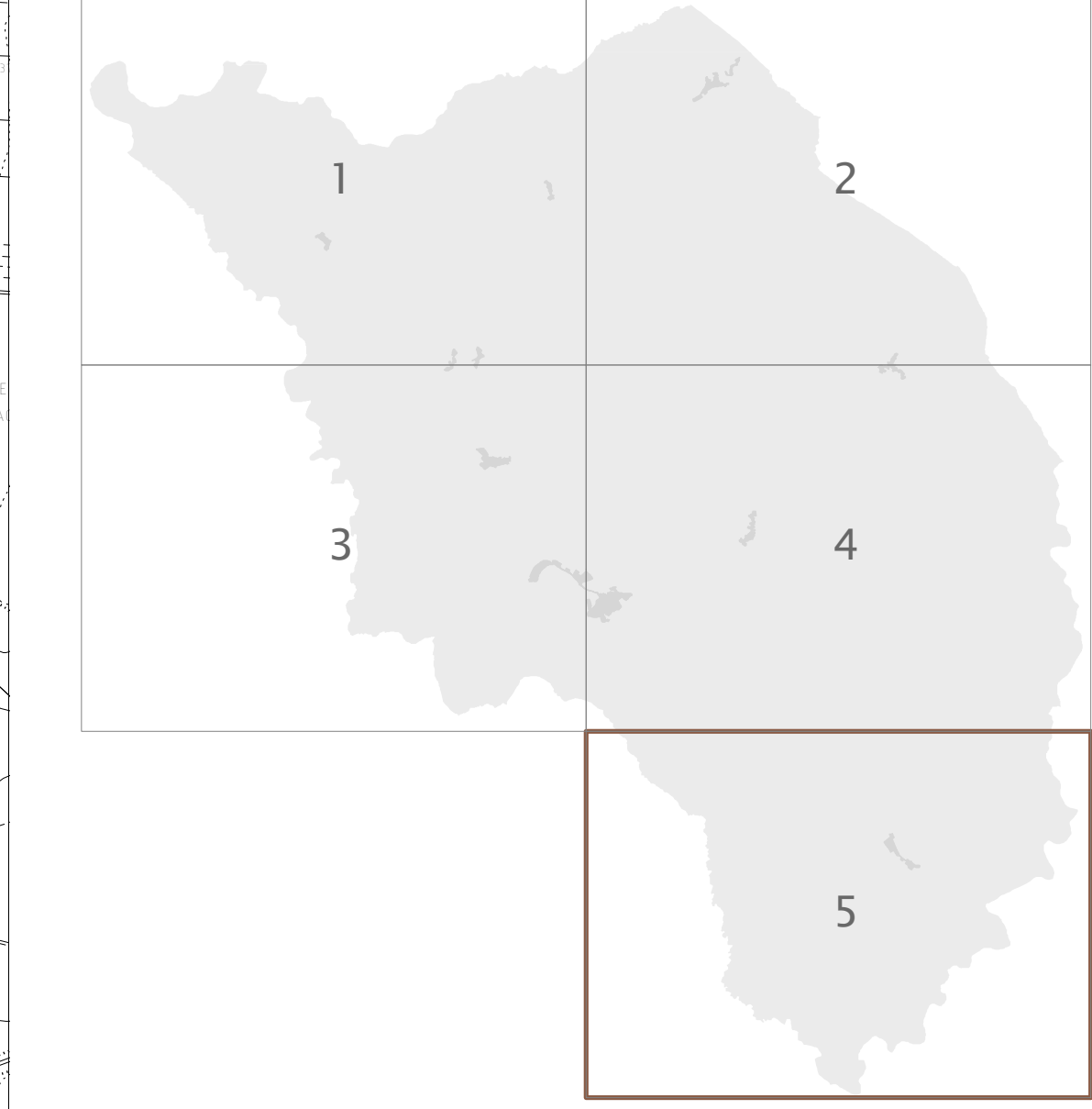


Piano Strutturale tav. 4a.5

Variante contestuale al Piano Operativo
 Regimi di tutela: insediamenti e territori rurali scala 1:10.000



novembre 2015
con le modifiche introdotte in sede di controdeduzioni alle osservazioni - marzo 2016

progetto:
Roberto Vezzosi (capogruppo)
Stefania Rizzotti, Idp studio
Massimo Carta, Sara Giacomozzi, Adalgisa Rubino, Giovanni Ruffini, MHC - Progetto Territorio s.c.
Veronica Fosser
Franco Duranti, per le indagini geologico-tecniche e sismiche
con Luca Moretti, per gli studi idraulici
Luca Gentili, con Idp progetti gis s.r.l., per il Sistema Informativo Territoriale

Sindaco e Assessore all'Urbanistica: Sabrina Cavazzini
Responsabile del procedimento: Daniela Ciura
Garante dell'informazione e della partecipazione: Tiziana Vanelli

Comune di Scansano

- INS1** Scansano
 - INS2** Collacchie nord
 - a. Panole
 - b. Montorgalli
 - c. Pisselle
 - INS3** Truscolle
 - a. Poverina
 - b. Bacchello
 - INS4** Amantele
 - a. Poppiodoro
 - b. Muri
 - INS5** Allegresse
 - a. Pomonte
 - INS6** Cerreto Piano
- Territori aperti (art. 18)
- 1a** Colline di Scansano nord
 - 1b** Colline di Scansano sud
 - 2** Valli del Sanguigno e del Mulino
 - 2a** ambito dei rioni
 - 2cp** ambito delle colline piacentine
 - 3** Media Albegna e Pomonte
 - 4** Alta Albegna e Fiasconi
 - 5** Conca del Corone
 - 6** Valle dell'Ombrore
 - 6a** ambito dei rioni
 - 6cp** ambito delle colline piacentine
 - 7** Colle Fajano
 - 8** Truscolle e Trusubino
 - 8a** ambito dei rioni
 - 8cp** ambito delle colline piacentine
 - 9** Muri
- Territori rurali (art. 23)
- area a esclusiva funzione agricola
 - area a prevalente funzione agricola

