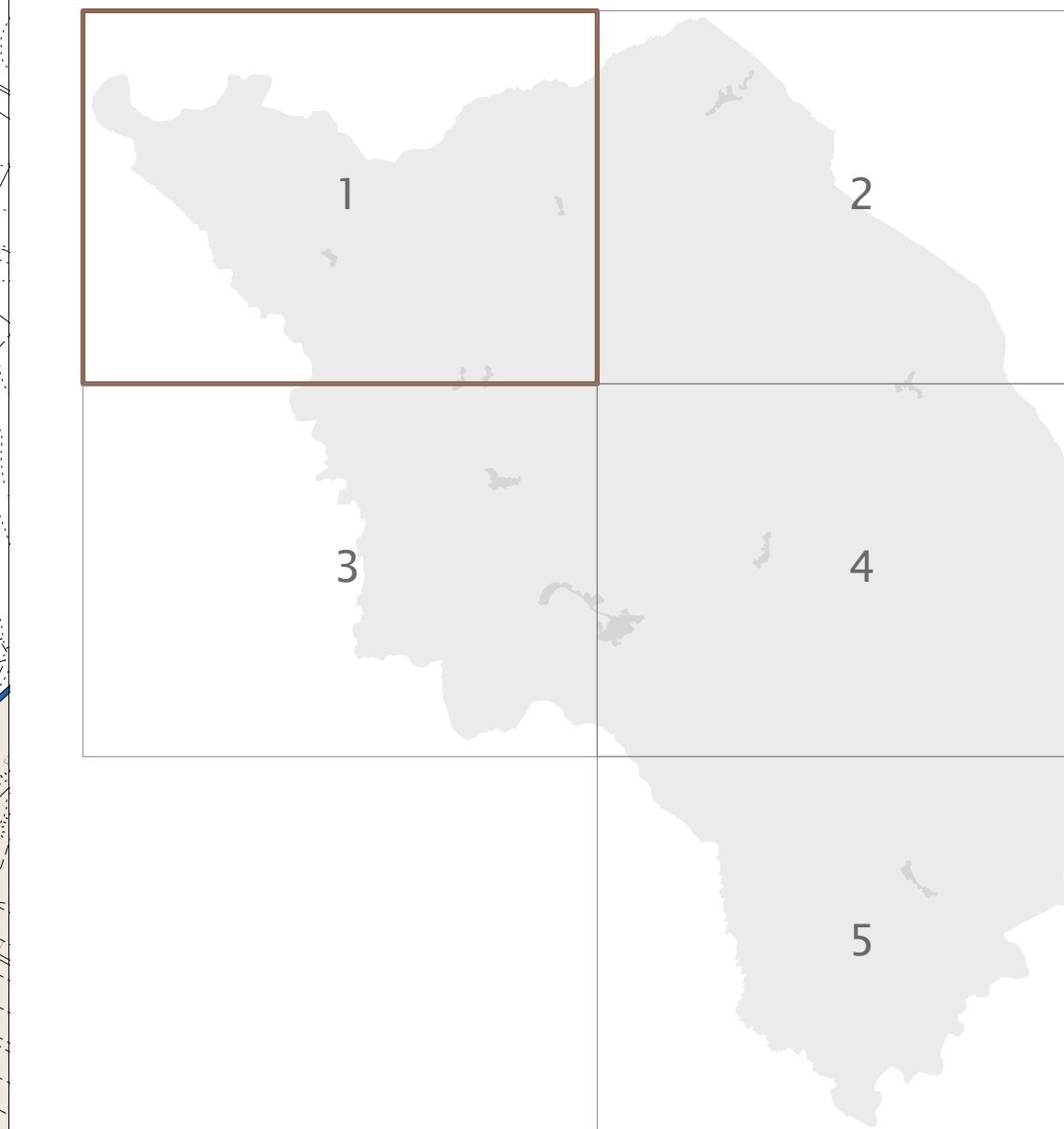


Piano Strutturale tav. 4a.1

Variante contestuale al Piano Operativo
 Regimi di tutela: insediamenti e territori rurali scala 1:10.000



novembre 2015

progetto:
Roberto Vezzosi (capogruppo)
Stefania Rizzotti, Idp studio
Massimo Carta, Sara Giacomozzi, Adalgisa Rubino, Giovanni Ruffini, MHC - Progetto Territorio s.c.
Veronica Fosser
Franco Duranti, per le indagini geologico-tecniche e sismiche
con Luca Moretti, per gli studi idraulici
Luca Gentili, con Idp progetto gis s.r.l., per il Sistema Informativo Territoriale

Sindaco e Assessore all'Urbanistica: Sabrina Cavezzini
Responsabile del procedimento: Daniela Ciura
Garante dell'informazione e della partecipazione: Tiziana Vanelli

Comune di Scansano

- INS1** UT05 Scansano
 - INS2** Collesche nord
 - INS3** Polveraria
 - INS4** Montorgiali
 - INS5** Preselle
 - INS6** Trausilico
 - INS7** Polveraria
 - INS8** Bacchello
 - INS9** Amanteo
 - INS10** Poppiodoro
 - INS11** Muri
 - INS12** Allegrese
 - INS13** Pomonte
 - INS14** Carreto Piano
- Territori aperti (art. 17)**
- 1a Colline di Scansano nord
 - 1b Colline di Scansano sud
 - 2 Valli del Sanguino e del Mulino
 - 2a ambito dei rioni
 - 2 cp ambito delle colline piacentine
 - 3 Media Abogna e Pomonte
 - 4 Alta Abogna e Fiasconi
 - 5 Conca del Corone
 - 6 Valle de l'Ombro
 - 6r ambito dei rioni
 - 6 cp ambito delle colline piacentine
 - 7 Colle Fagnano
 - 8 Trausilico e Trausilino
 - 8a ambito dei rioni
 - 8 cp ambito delle colline piacentine
 - 9 Muri
- Territori rurali (art. 23)**
- aree a esclusiva funzione agricola
 - aree a prevalente funzione agricola

