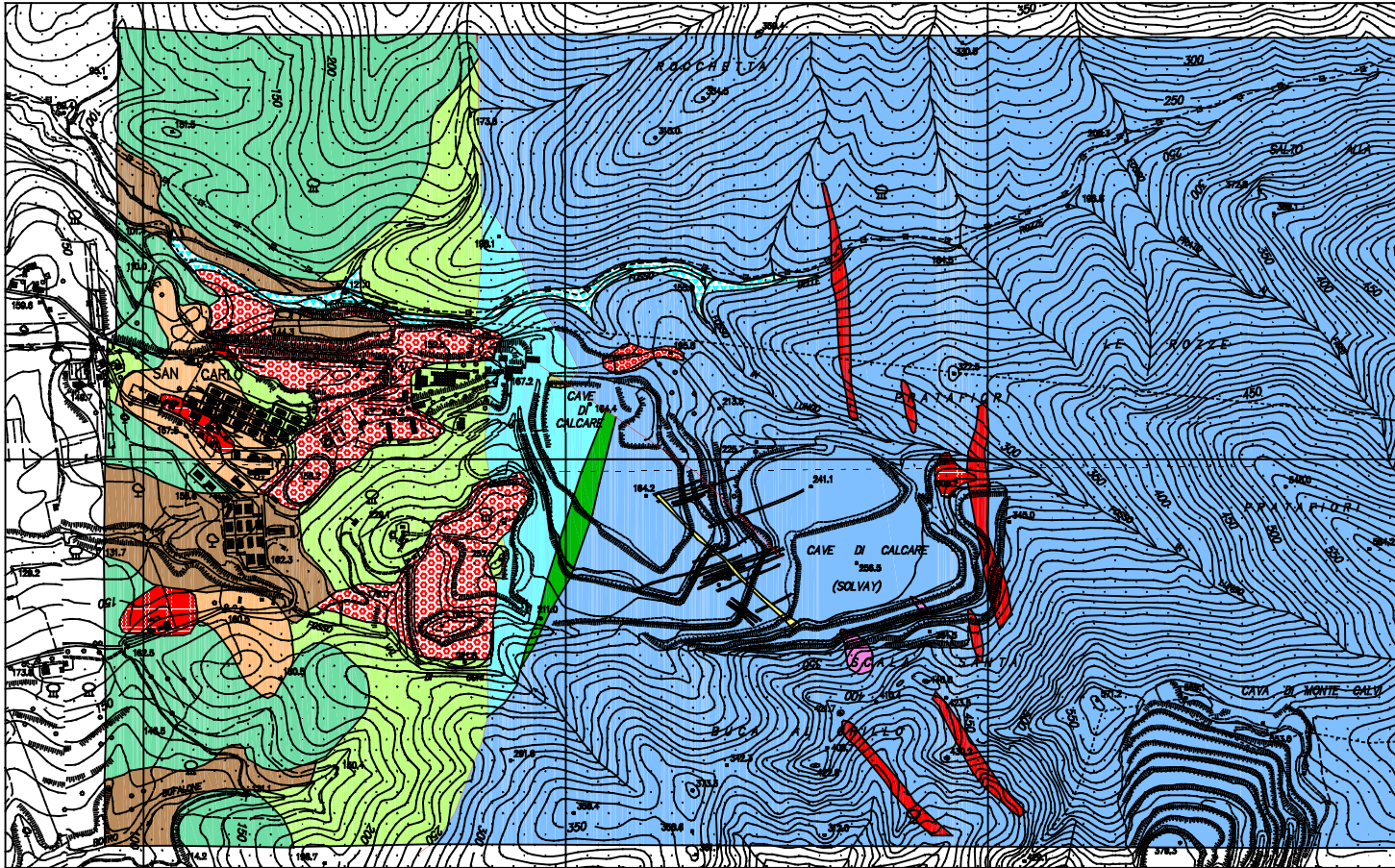


CARTA GEOLOGICA E LITOTECNICA DELL'AREA DI S. CARLO SOLVAY



Litologia	Permeabilità	Caratteristiche litotecniche
do- detriti carbonatici di risulta della cava Solvay (attuale-recente) in riporti consolidati di riempimento nel centro urbano o nelle discariche	Molto permeabili	ben addensati
d- detriti e riporti recenti di varia natura	Permeabilità variabili	sciolti
a- depositi alluvionali (ghiaie e sabbie) della Valle delle Rozze	Permeabili	mediamente addensati
S- sabbie rosse di Val di Gori - Pleistocene medio	Scarsamente permeabili	addensati
F- Flysch argillico ed arenaceo-marnoso (Cretaceo medio-superiore)	Praticamente impermeabili	litotipi argillosi e lapidei strutturalmente disordinati
O- Macigno: arenarie prevalenti, silti e marne (Oligocene)	Scarsamente permeabili	litotipi lapidei ed argilli strutturalmente ordinati
CE- Scaglia Toscana: Argilli varicolori, calcari silicei, calcari marnosi e marne color rosso vinoso (Cretaceo - Oligocene)	Scarsamente permeabili	litotipi praticamente lapidei e argilli mediamente ordinati
mP- Marna calcarea a Posidonomya (?) (Dogger)	Scarsamente permeabili	litotipi praticamente lapidei ed argilli mediamente
M- Marmi derivanti da calcari fittamente laminati (Giurassico inferiore), con stratificazione obliterata da ricristallizzazione metamorfica	Permeabili	litotipi lapidei
BS- Breccia sinadimetria costituita da blocchi calcarei in ammassi caotici cementati da calcite (Lias Inferiore)	Permeabili	litotipi lapidei
M- Marmi saccaroidi bianchi prevalentemente su rari calcari cristallini-grigiastri (Lias Inferiore)	Permeabili	litotipi lapidei
BT- Breccia tettonica costituita da elementi spigolosi di calcari M e da elementi di mP cementati da calcite scura di inclusioni ferrose (Breccia Tigris)	Permeabili	litotipi lapidei
Pr- Filoni di porfido	Mediamente permeabili	litotipi lapidei
vm- Filoni di rocce metasomatizzate ad hedemergite e/o mineralizzate ad ossidi di Ferro	Mediamente permeabili	litotipi lapidei
fmi- Filoni di probabili rocce magmatiche completamente idrotermalizzate	Mediamente permeabili	litotipi lapidei
vi- vene idrotermali di calcite "alabastrina"	Permeabili	litotipi lapidei
		— faglie
		- - - Traccia sezione