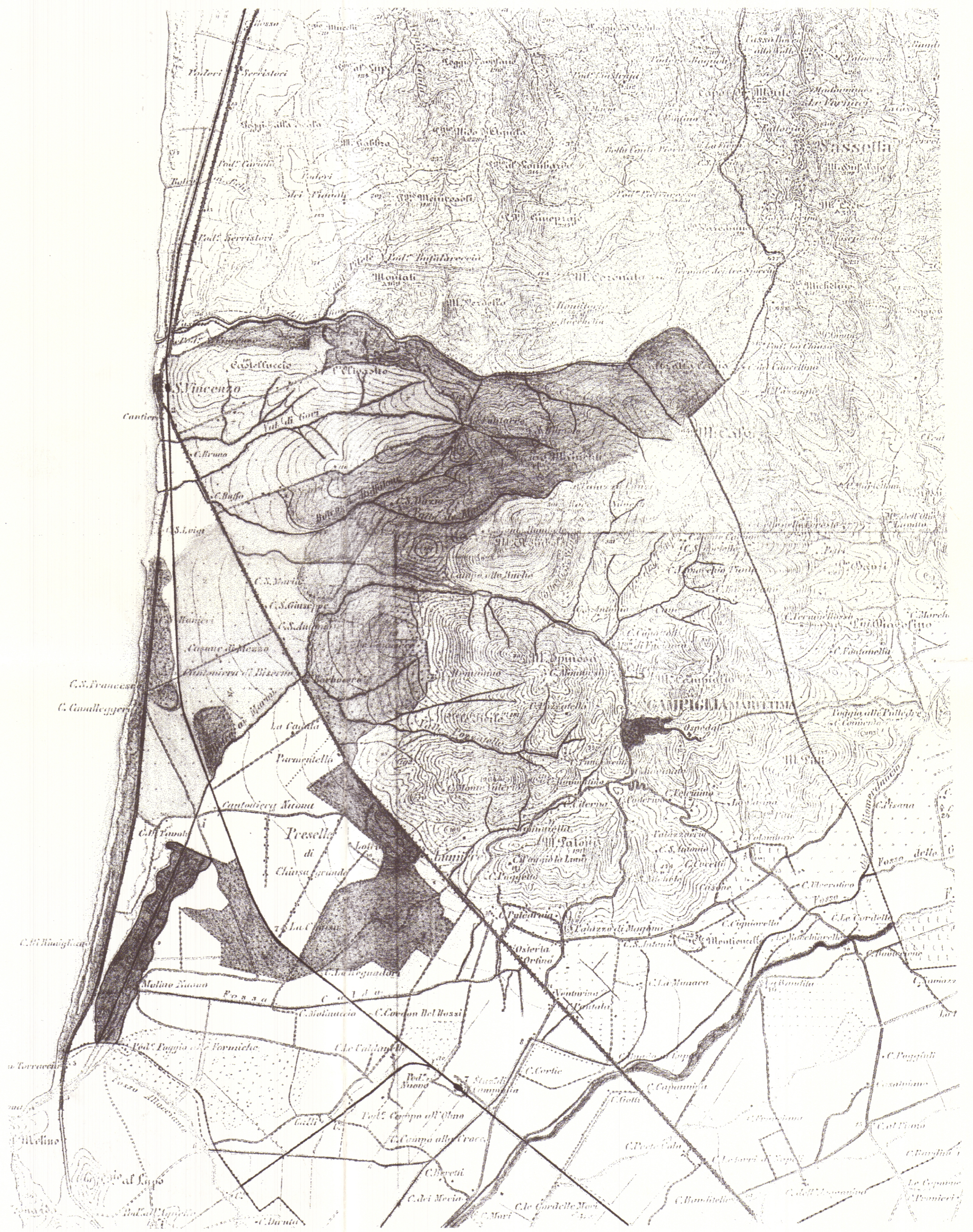
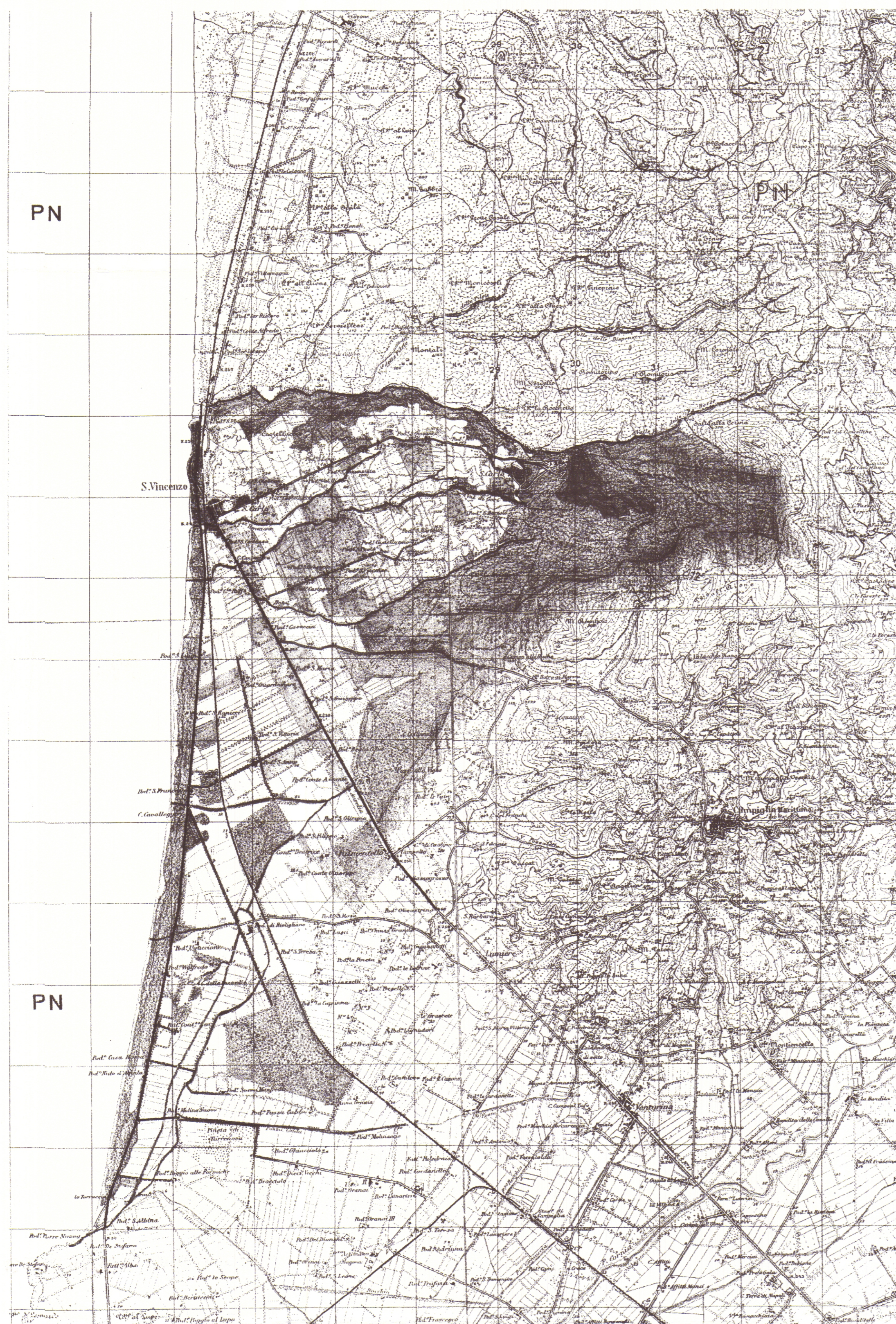


Carta 1830 - da "Una pianificazione coordinata", BE-MA editrice



Carta 1886 (scala originaria 1:25000) - I.G.M. Firenze



Carta 1939 (scala originaria 1:25000) - I.G.M. Firenze



Carta 1997 (scala originaria 1:25000)

	<p>Comune di San Vincenzo Provincia di Livorno</p> <p>Piano Regolatore Generale Piano Strutturale 1997</p>
	<p>Regione Toscana VISTO PER LA PARTENENZA DEI SERVIZI 16 DIC. 1997</p>
<p>Quadro Conoscitivo</p>	<p>titolo Storia delle Trasformazioni Territoriali: 1830, 1886, 1939, 1997</p>
<p>tavola I.A.1</p>	<p>adozione DELIB. C.C. N° 26 - 5 MAR. 1998</p>
<p>progetto Mario Bartolomei, architetto Davide Coraggio, urbanista</p>	<p>approvazione DELIB. C.C. N° 81 del 25.04.98</p>
<p>Il Sindaco Carlo Rossetti</p>	<p>Il Segretario Generale DOTT. LUIGIO AGOSTINO Rita Acampa</p>
<p>Ufficio del Piano</p>	<p>Andrea Filippi, geometra responsabile Giovanni Crocchioli, Nicola Palmieri, Giorgio Chiarini (garante dell'informazione) Claudio Nanni, Giancarlo Querci</p>
<p>Giugno 1997 - aggiornato al 3 Novembre 1997</p>	