



**COMUNE DI SAN CASCIANO VAL DI PESA**

**PS 2018**

**Piano Strutturale**  
Legge regionale 66/2014 e s.m.l.

**PS G.11**  
scala 1:25.000  
Febbraio 2021

**ELAB. TAV.**

**Coordinamento Generale**  
Arch. Silvia Viviani

**Urbanistica**  
Arch. Annalisa Pirrello  
Arch. Luca Pirovano  
Pianificatore Denis Orlandi

**Ufficio Urbanistica**  
Arch. Costanza Cacciatori

**Assessore all'Urbanistica**  
Arch. Sandra Anichini  
Arch. Samanta Pedani

**Responsabile del Procedimento**  
Arch. Barbara Ronchi

**Garante della Comunicazione**  
Dott.ssa Claudia Bruschetini

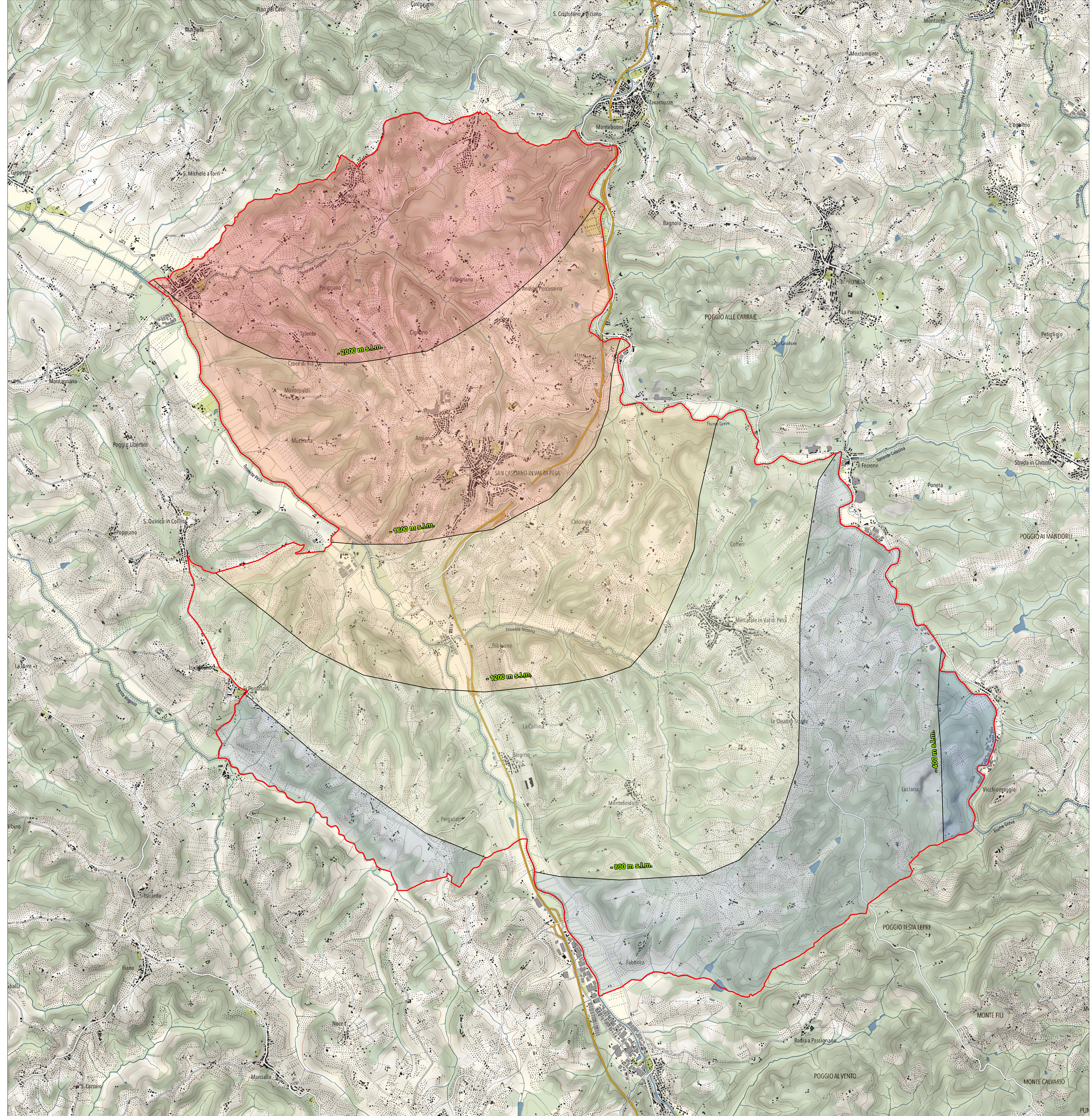
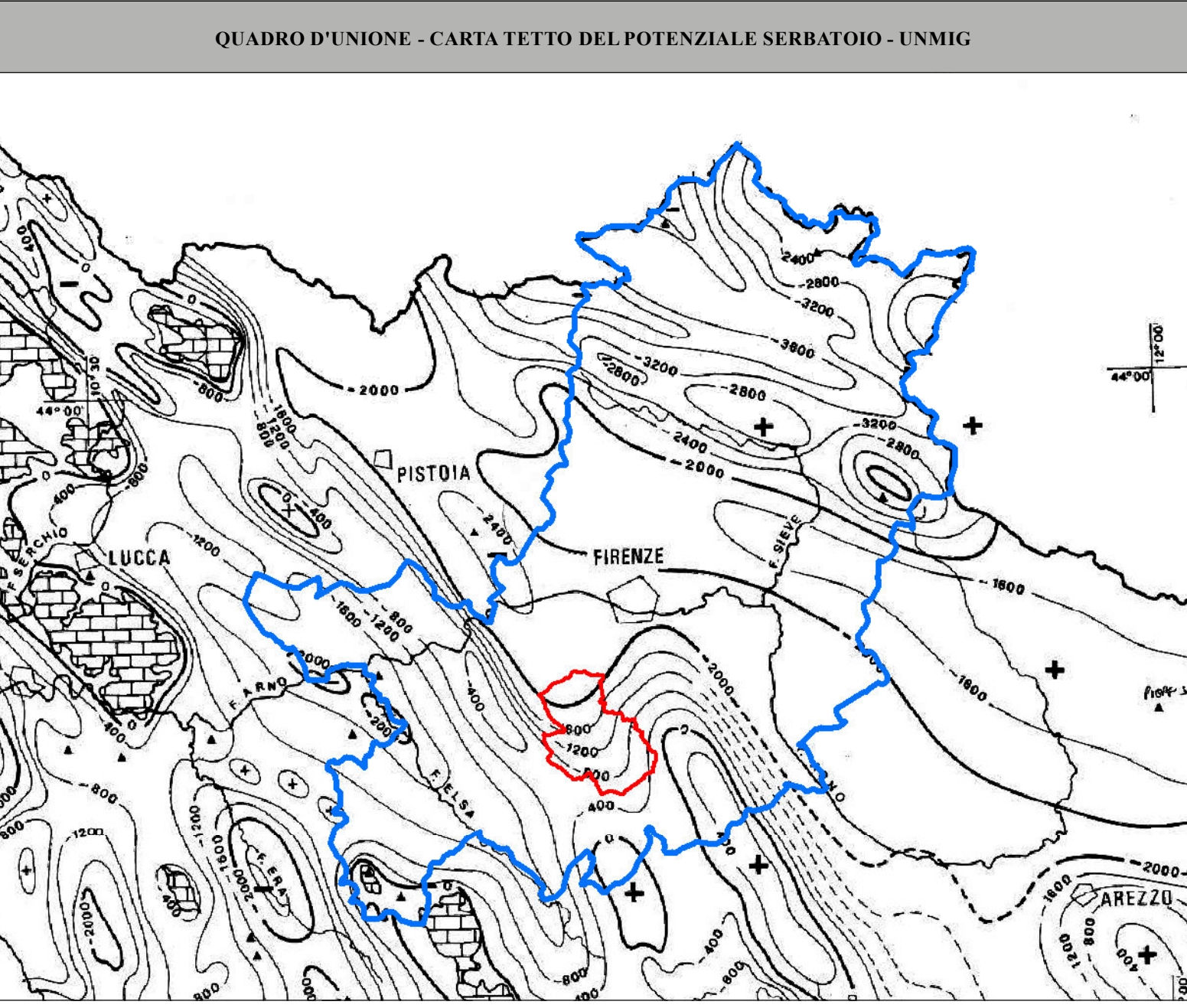
**Sindaco**  
Roberto Ciappi

**Assessore all'Urbanistica**  
Niccolò Landi

**Responsabile del Procedimento**  
Arch. Barbara Ronchi

**Garante della Comunicazione**  
Dott.ssa Claudia Bruschetini

**CARTA DEL TETTO DEL POTENZIALE SERBATOIO GEOTERMICO**



**Legenda**

**Profondità (m s.l.m.) del tetto del potenziale serbatoio**  
Fonte: Inventario delle Risorse Geotermiche Nazionali - Ministero dello Sviluppo Economico (UNMIG)

- < 400 m s.l.m.
- > 400 m s.l.m. < 800 m s.l.m.
- > 800 m s.l.m. < 1200 m s.l.m.
- > 1200 m s.l.m. < 1600 m s.l.m.
- > 1600 m s.l.m. < 2000 m s.l.m.
- > 2000 m s.l.m.

*Ipotizzando livelli impermeabili contenuti dentro il potenziale serbatoio*

**Isobate e relativo valore m s.l.m.**

**Limite Comunale**  
(Fonte: Regione Toscana)

**Limite Provinciale**  
(Fonte: Regione Toscana)