

PS 2018 **COMUNE DI SAN CASCIANO VAL DI PESA**

PS **Strutturale**
Legge regionale 65/2014 e s.m.
G.09S
scala 1:5.000
Febbraio 2021

Coordinamento Generale
Arch. Silvia Viviani

Urbanistica
Arch. Sandro Anichini
Arch. Luca Ninko
Arch. Mariachiara Merzizi
Arch. Simona Pedani
Pianificatore Davide Orliotti

Ufficio Urbanistica
Arch. Costanza

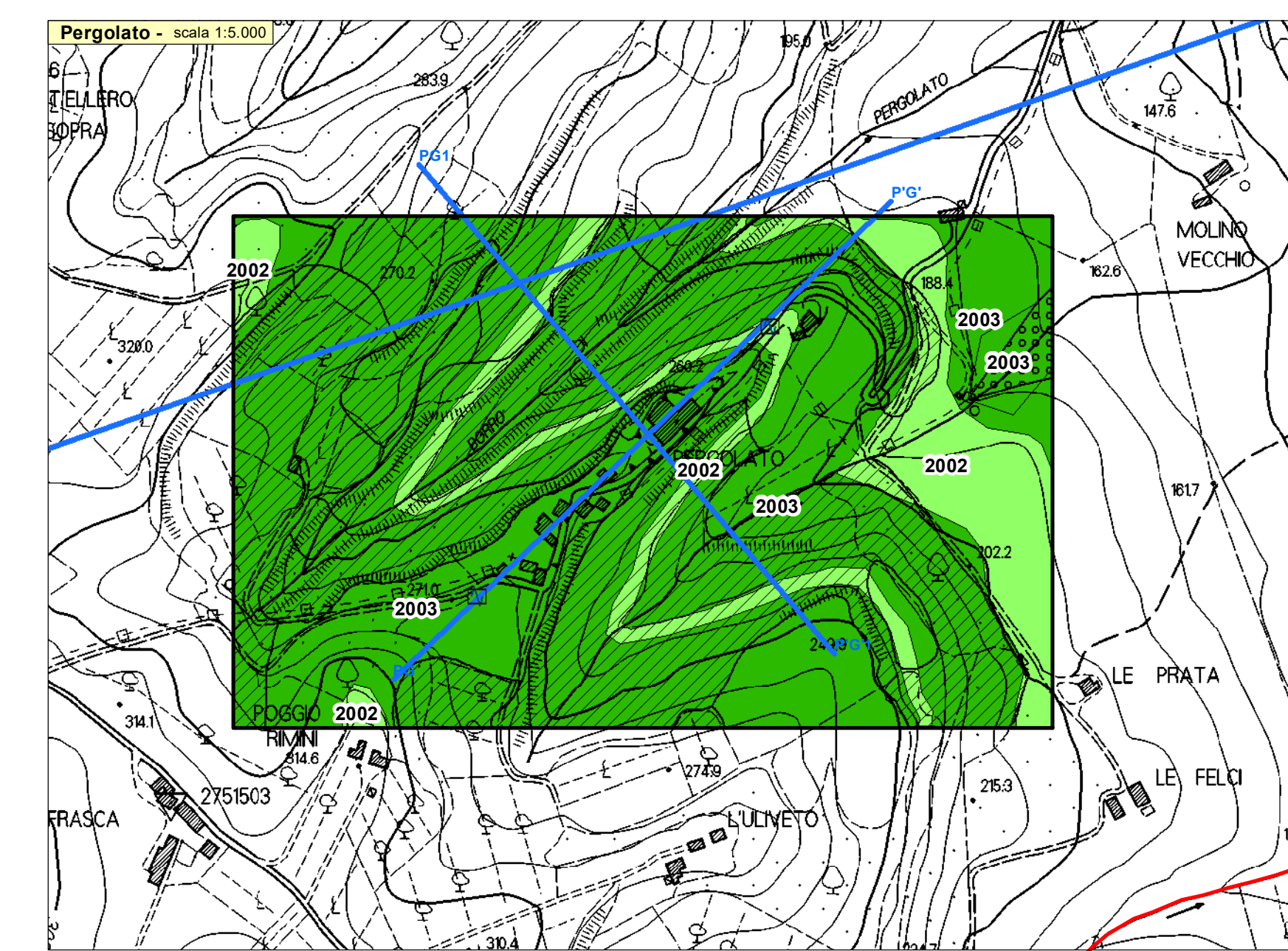
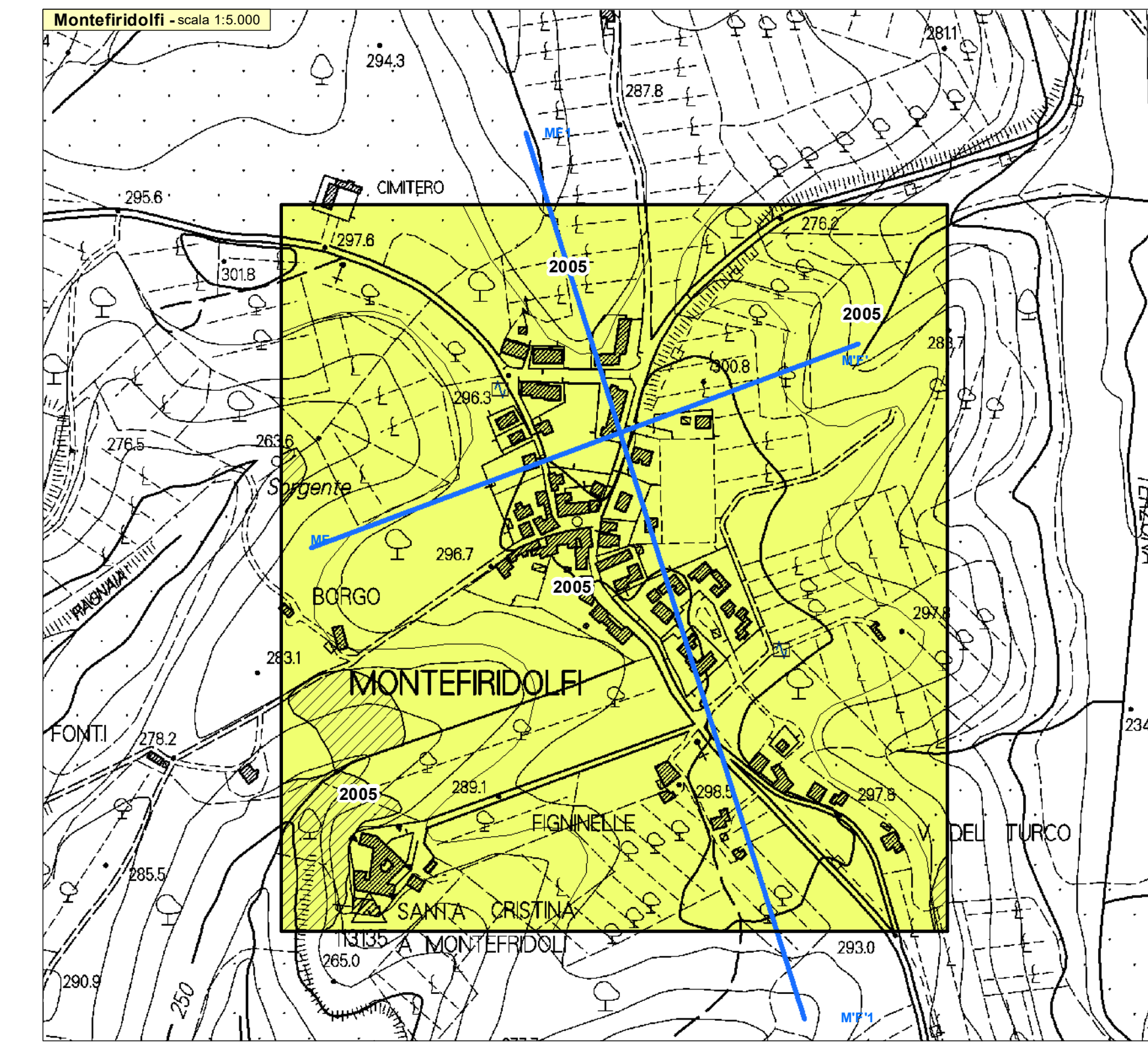
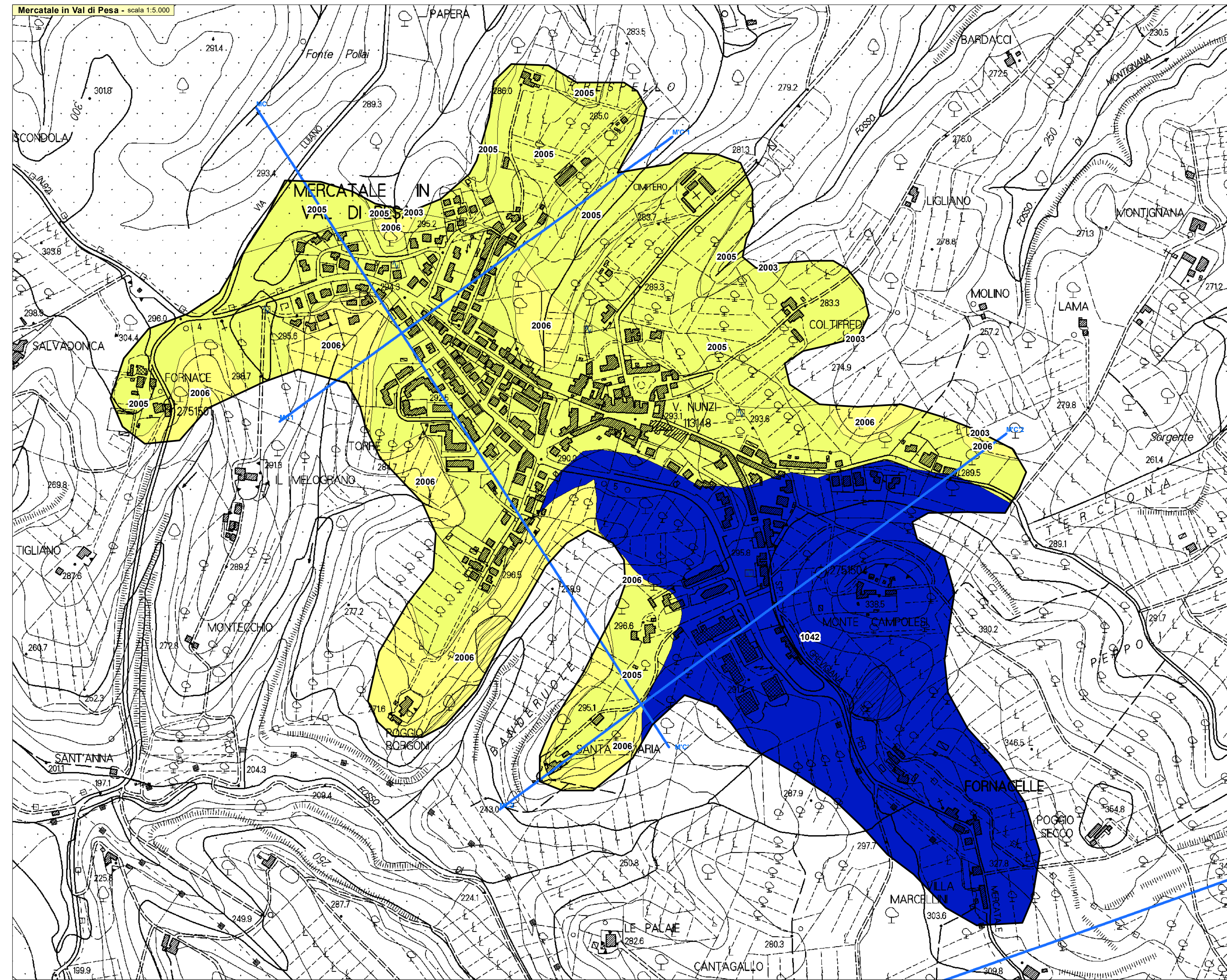
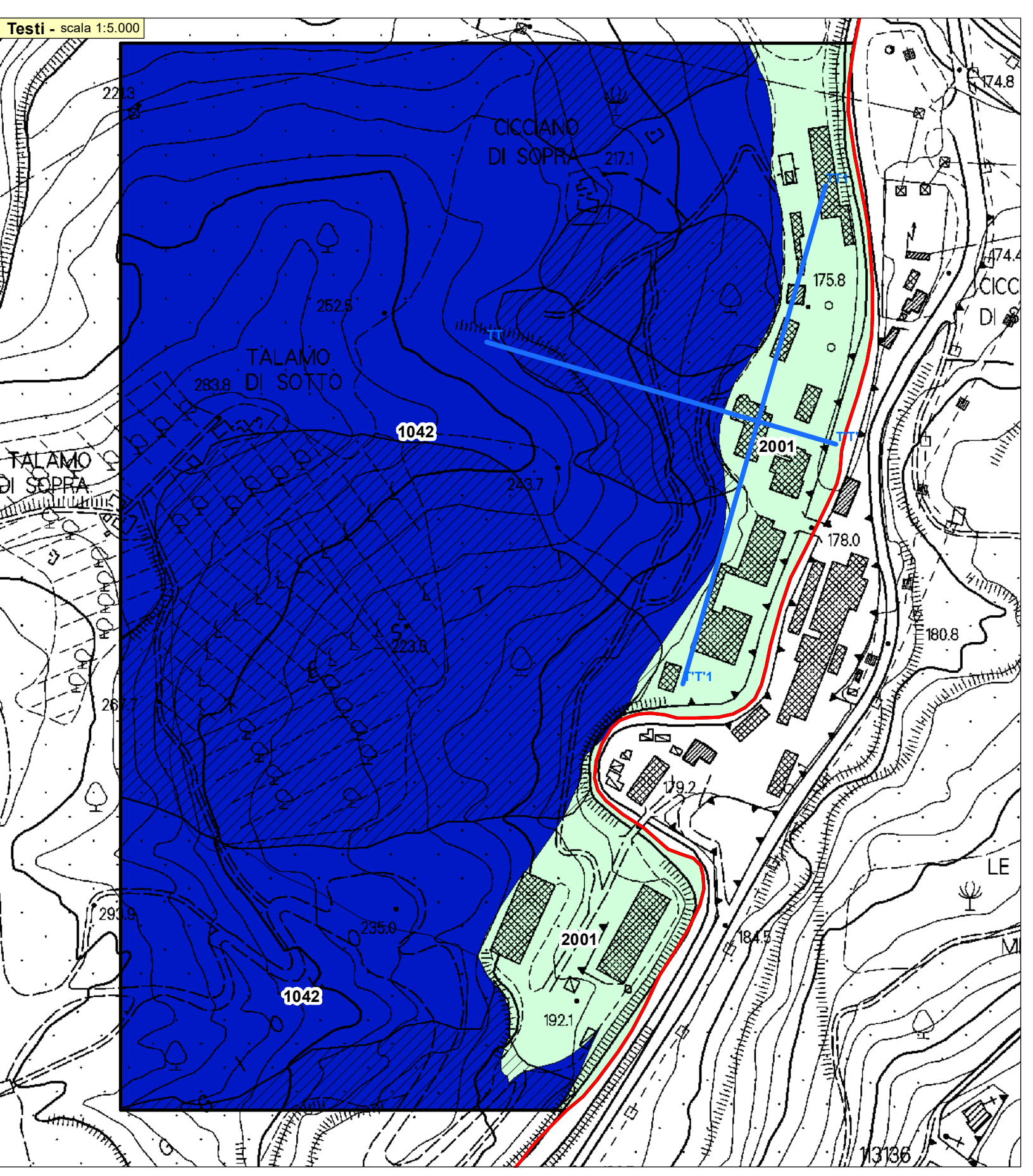
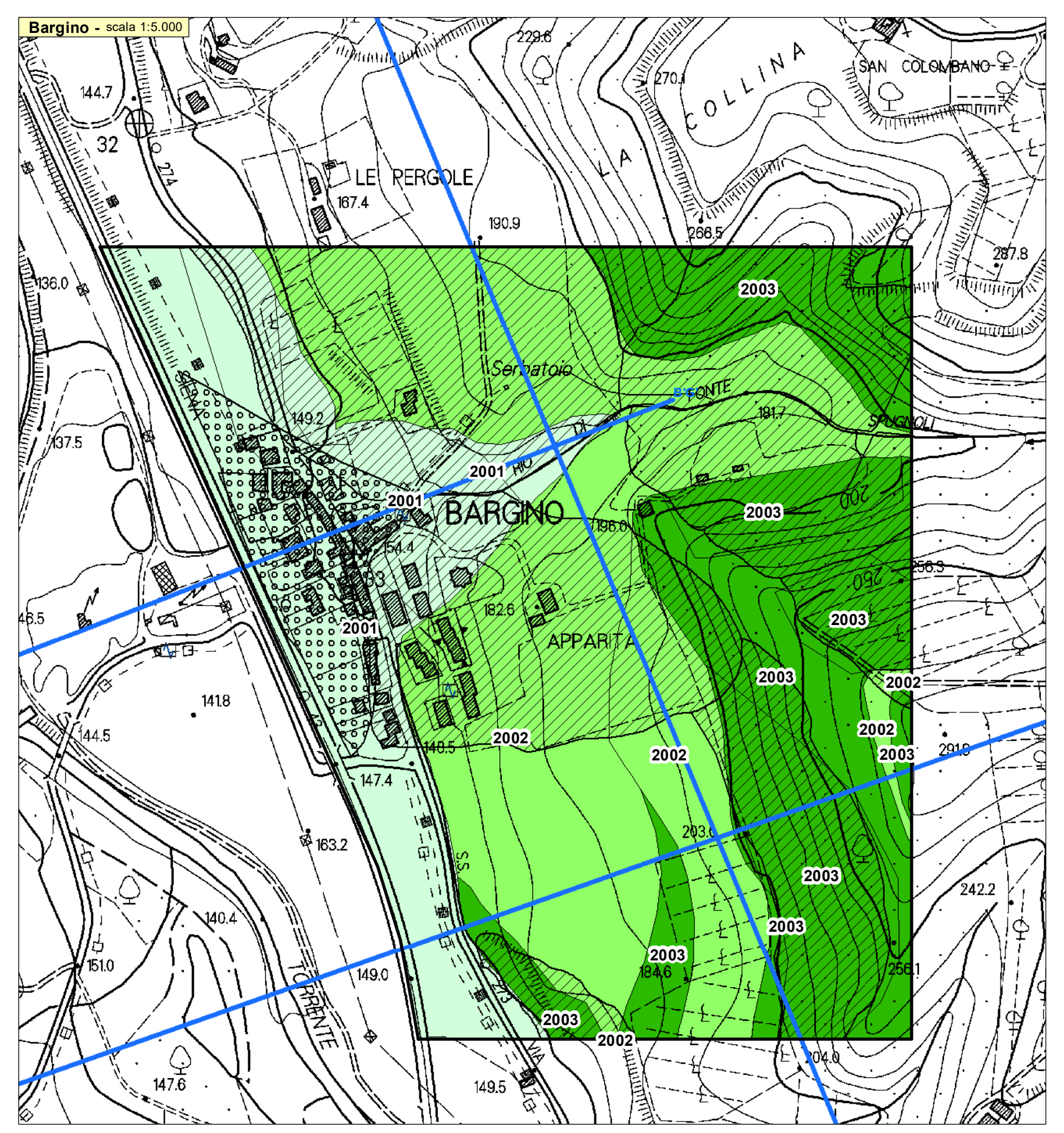
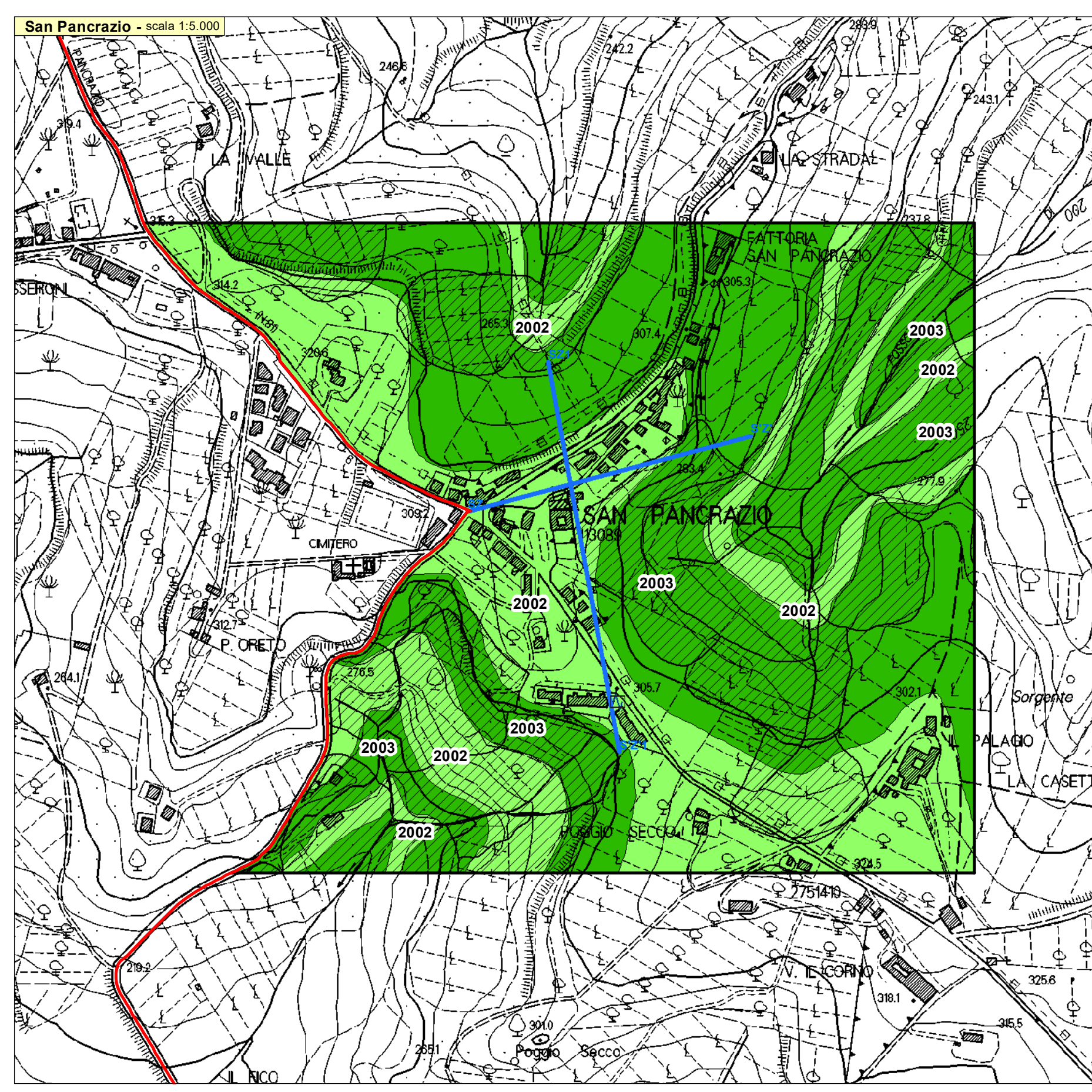
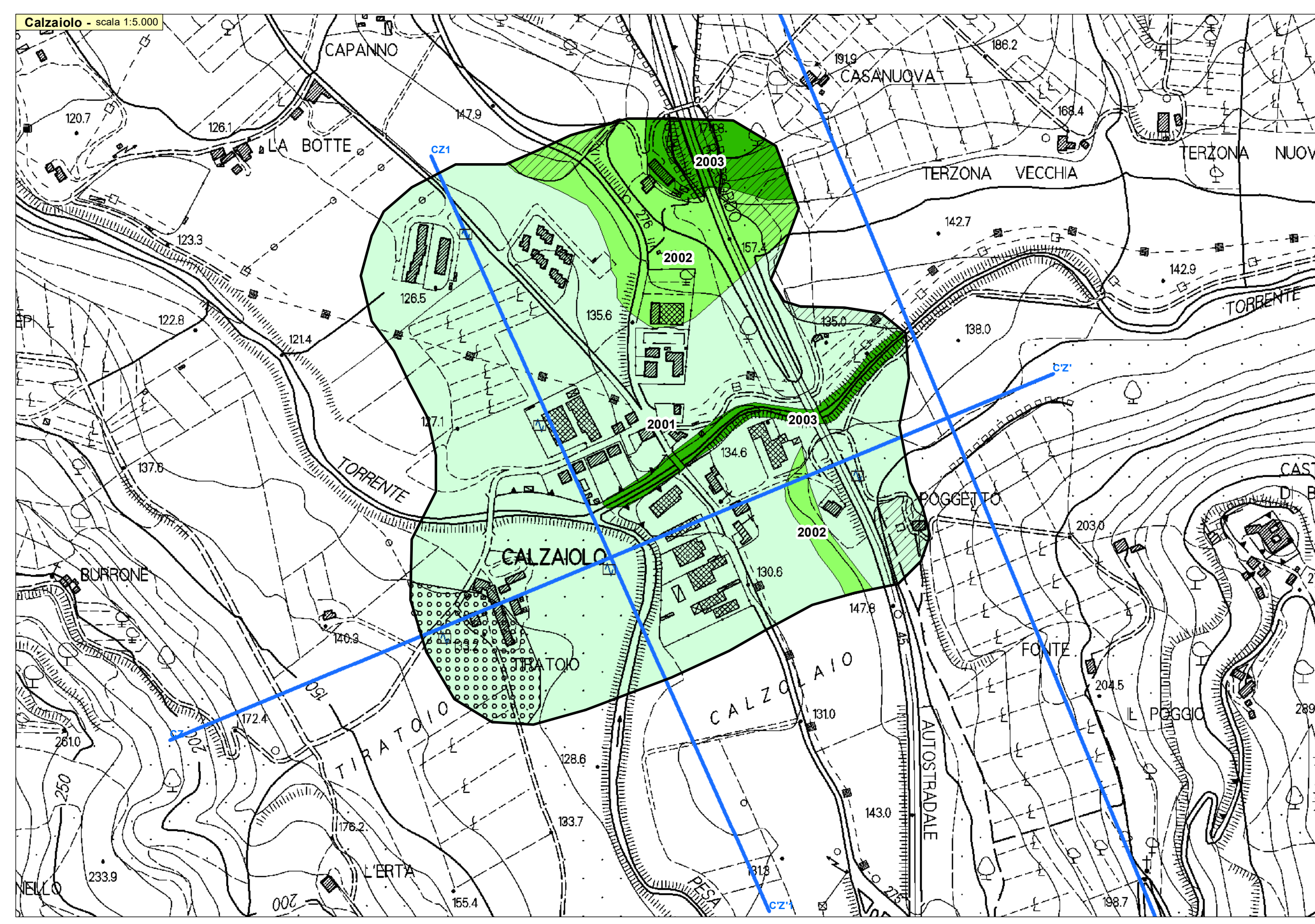
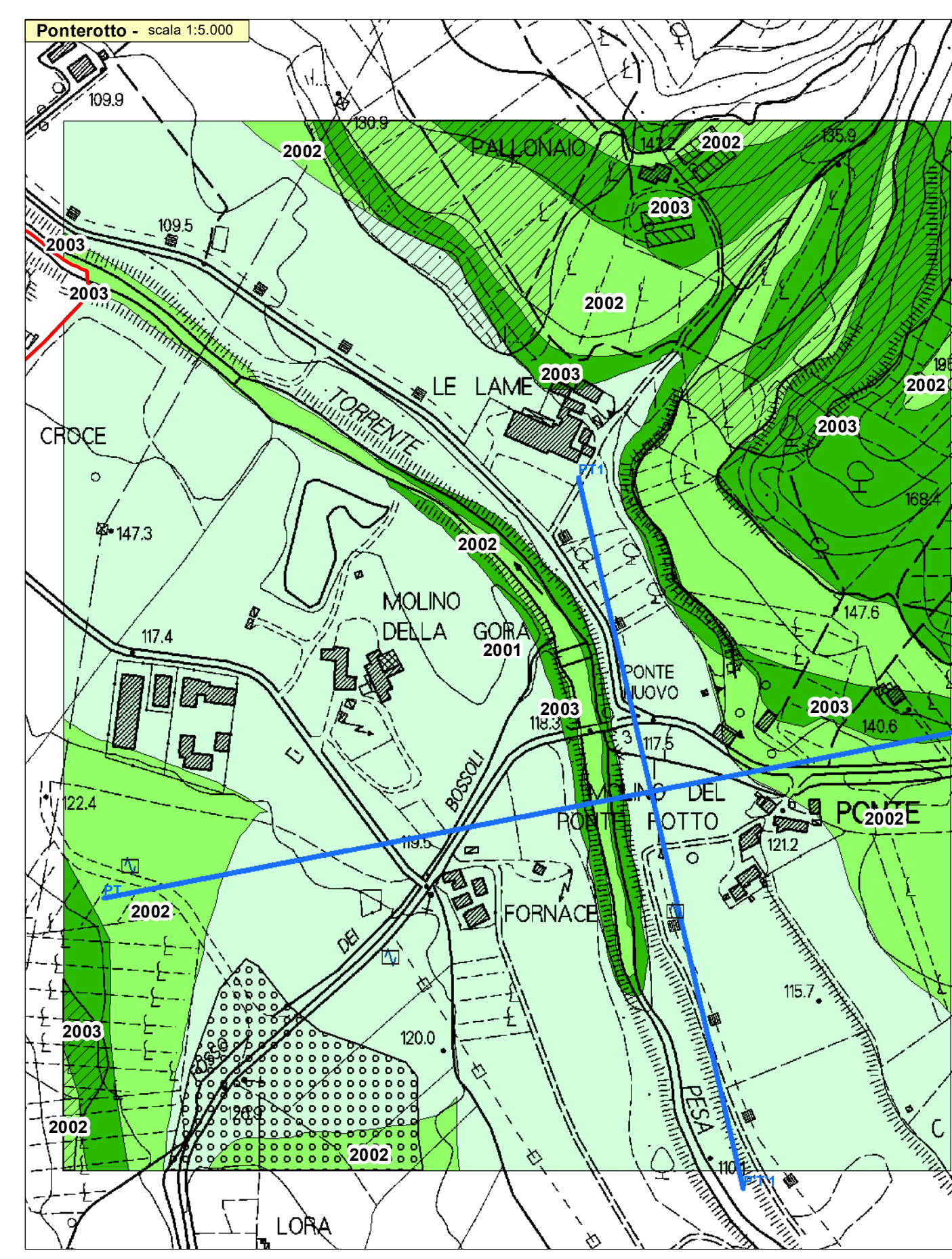
Assessore all'Urbanistica
Nicola Landi

Responsabile del Procedimento
Garante della Comunicazione
Dott.ssa Claudia Bruschettini

Sindaco
Roberto Ciappi

ELAB. TAV.

CARTA DELLE MICROZONE OMOGENEE IN PROSPETTIVA SISMICA
Elaborato modificato a seguito delle osservazioni pervenute



Legenda

ZONE DI ATTENZIONE PER INSTABILITA'

- ZAm - Zona di Attenzione per instabilità di versante
- ZAc - Zona di Attenzione per Cedimenti Differenziali

ZONE STABILI

- Alternanza di litotipi
- Lapideo

RUMORE AMBIENTALE

- Stazione microtemore a stazione singola (HVSr)

FORME DI SUPERFICIE E SEPOLTE

- Coniide alluvionale
- Orlo di scarpata morfologica (10-20 m)
- Traccia di sezione

ZONE STABILI SUSCETTIBILI DI AMPLIFICAZIONI LOCALI

Legenda

- Ghiaie limose, miscela di ghiaia, sabbia e limo (GC) (b, bra - Unità geologiche e depositi superficiali; vedi Tav.G01)
- Ghiaie limose, miscela di ghiaia, sabbia e limo (GM) (Vila, VLe - Unità geologiche e depositi superficiali; vedi Tav.G01)
- Limi inorganici, farina di roccia, sabbie fini limose o argillose, limi argillosi di bassa plasticità (ML) (VIIb, bio - Unità geologiche e depositi superficiali; vedi Tav.G01)
- Argille inorganiche di media-bassa plasticità, argille ghiaiose o sabbiose, argille limose, argille magre (CL) (VIIc, VLe - Unità geologiche e depositi superficiali; vedi Tav.G01)
- Substrato geologico lapideo (LP) (G88, F89 - Unità geologiche e depositi superficiali; vedi Tav.G01)
- Substrato geologico molto fratturato o alterato (SF) (M42A - Unità geologiche e depositi superficiali; vedi Tav.G01)

Substrato geologico costituito da alternanza di litotipi, stratificato (ALS)
(MLL, SL, PTF - Unità geologiche e depositi superficiali; vedi Tav.G01)

Indice

I	II	III	IV	V
VI	VII	VIII		

- I Pontorotto
- II Calzaiolo
- III San Pancrazio
- IV Bargino
- V Testi
- VI Mercatale in VdP
- VII Montefiridolfi
- VIII Pergolato

Limite Comunale
(Fonte: Regione Toscana)

