



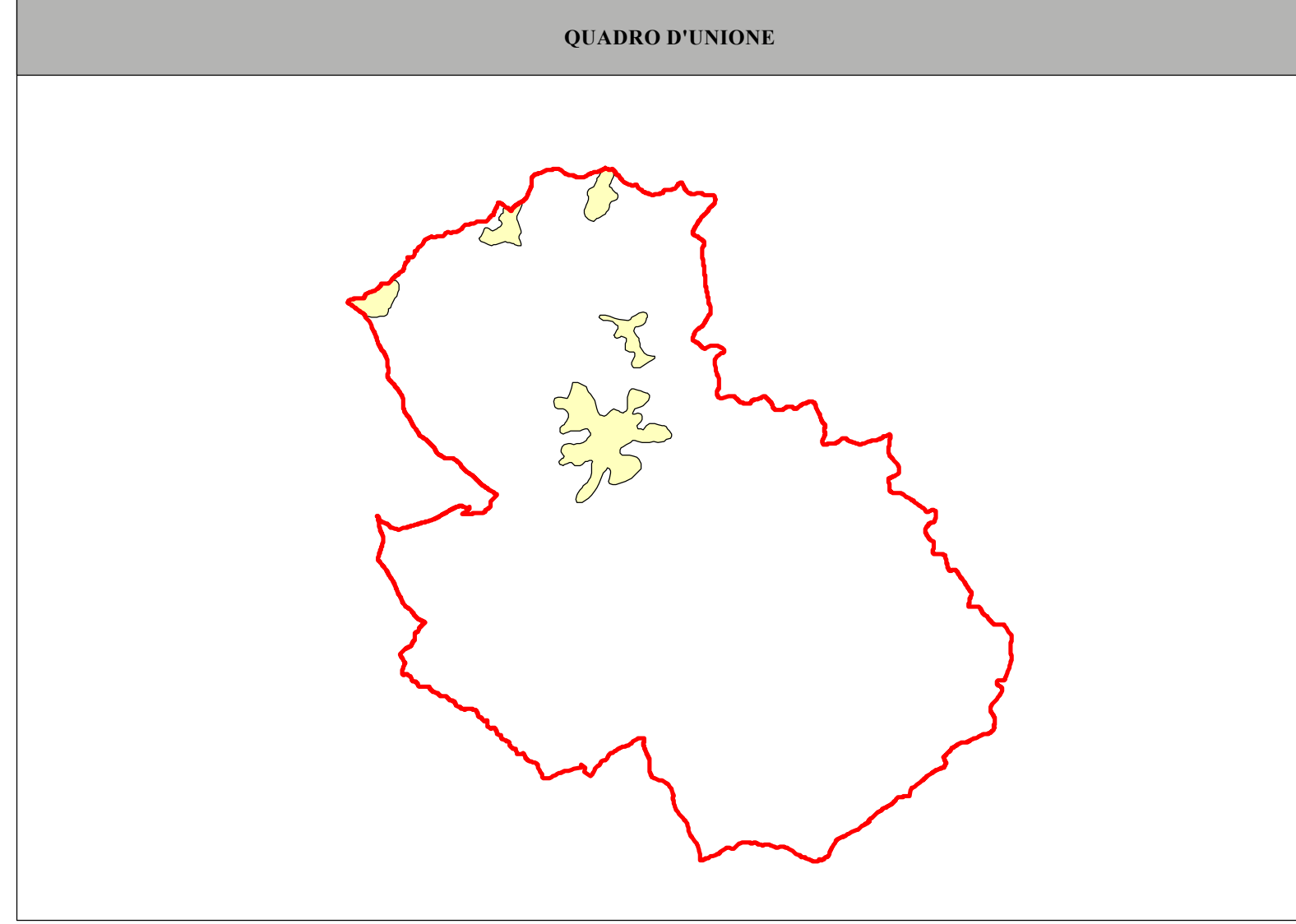
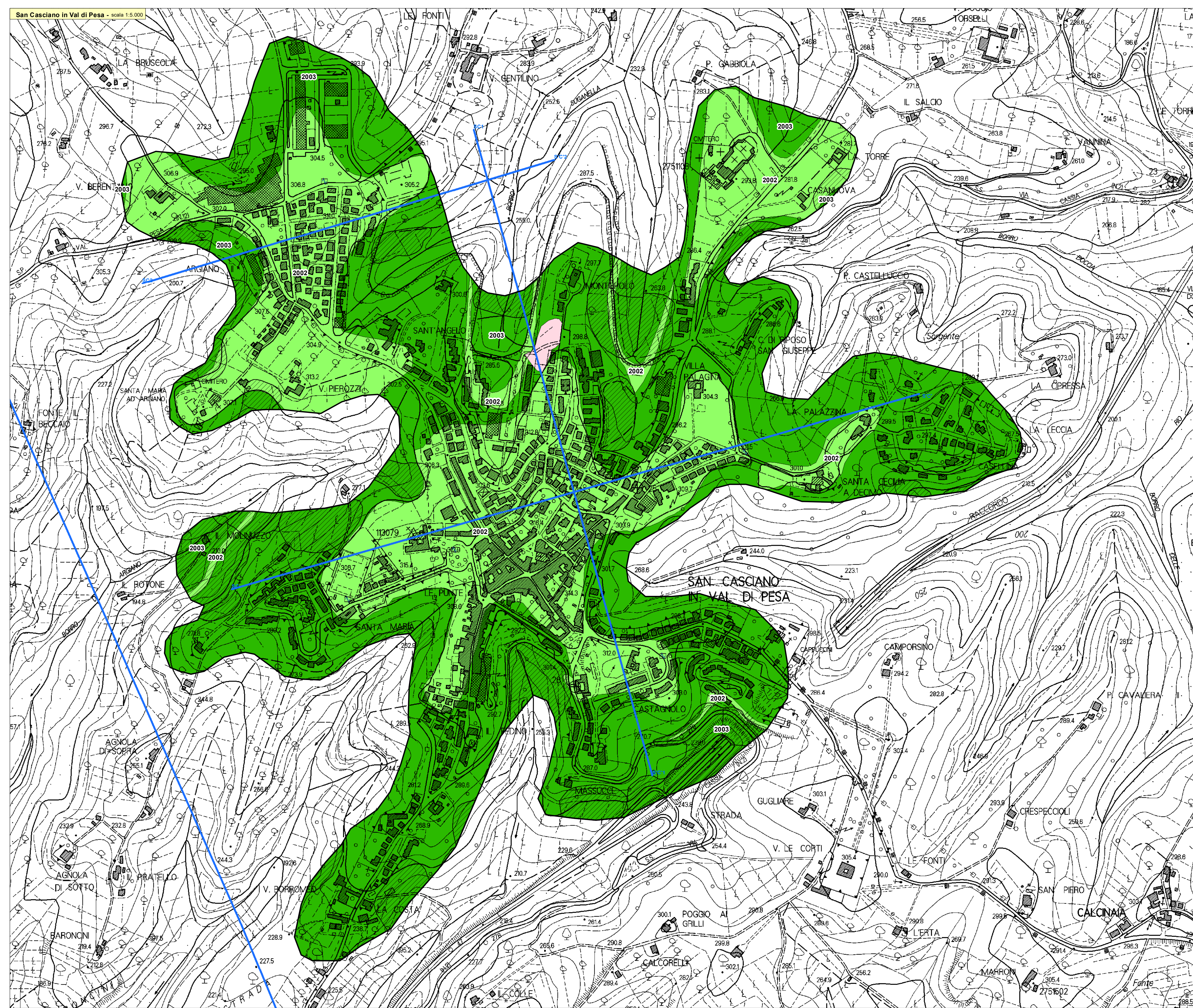
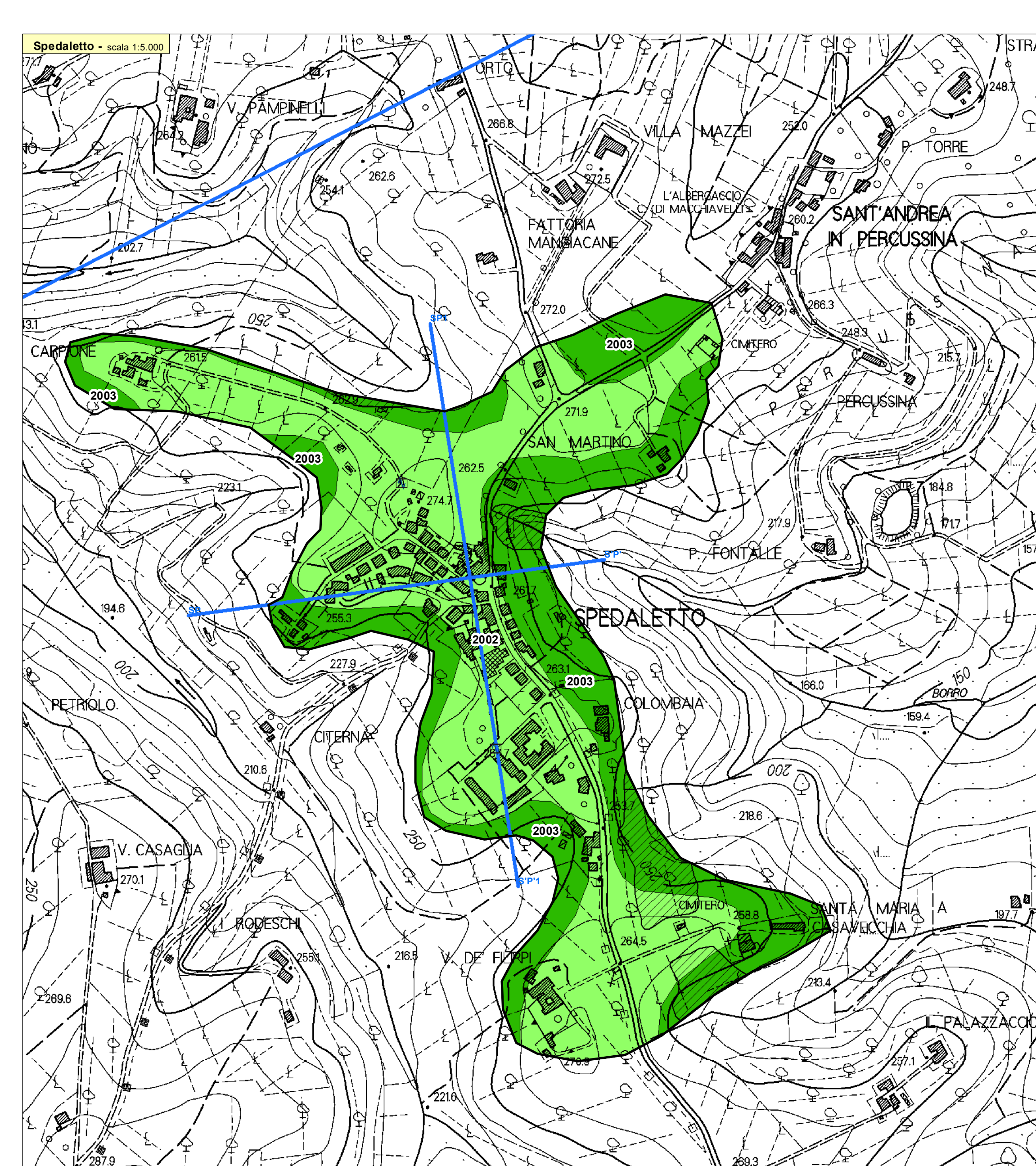
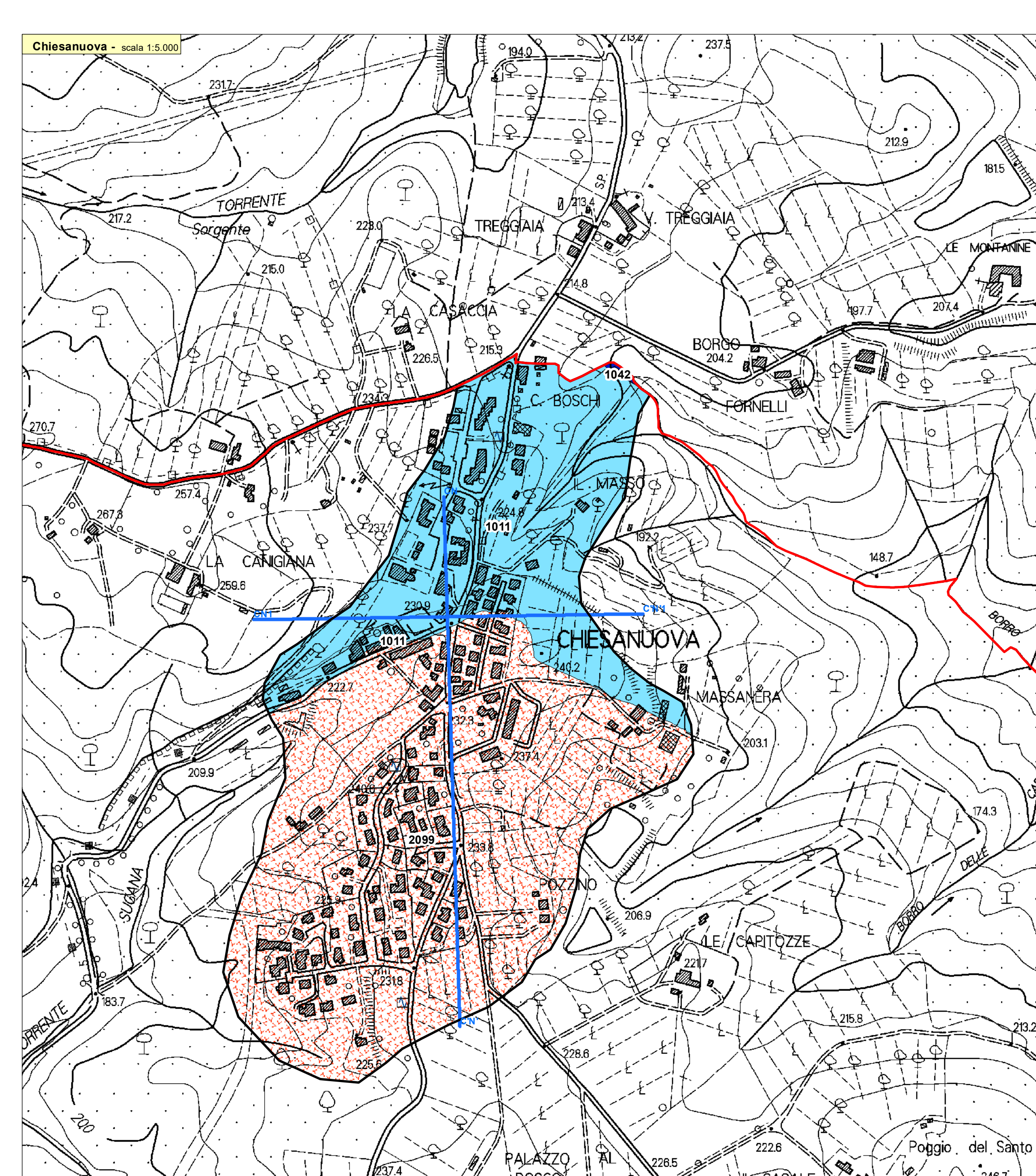
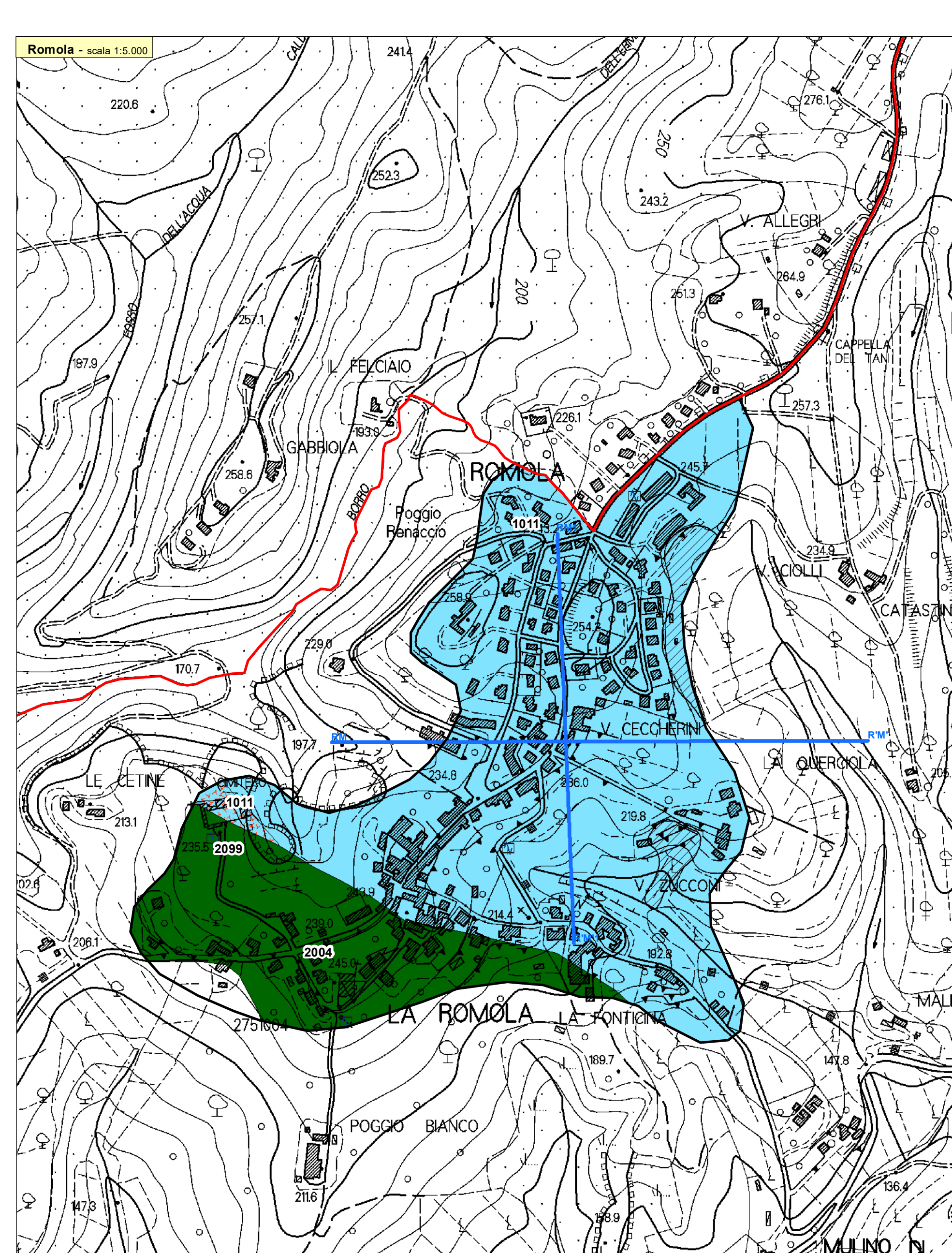
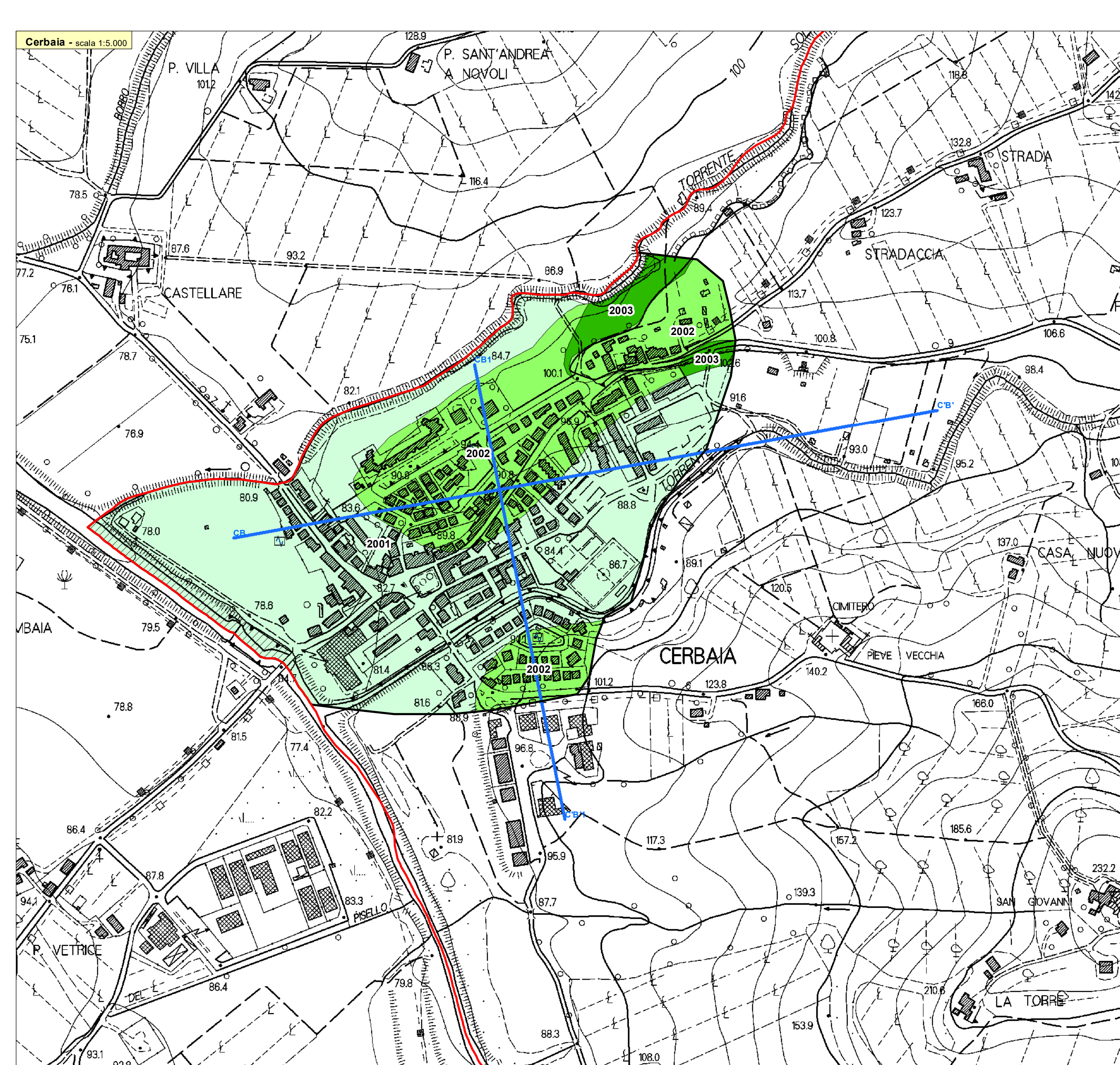
CARTA DELLE MICROZONE OMOGENEE IN PROSPETTIVA SISMICA (M.O.P.S.)
Elaborato modificato a seguito delle osservazioni pervenute.

PS 2018
COMUNE DI SAN CASCIANO VAL DI PESA

Piano Strutturale
Legge regionale Toscana 6/90 e s.m.i.
PS G.09N
scala 1:5.000
Febbraio 2021

Elaborato da:
MILICIA URBANISTICA
CACCIGIOTTI
ACQUARO
PACINI
ATTI
MIRAZZI
ACQUARO
MIRAZZI
PACINI

Responsabile del Procedimento
Garante della Comunicazione
Dott.ssa Chiara Brunetelli



Legenda

ZONE DI ATTEZIONE PER INSTABILITA':

- Z_{am} - Zona di Attenzione per instabilità di versante
- Z_{cd} - Zona di Attenzione per Cedimenti Differenziali

ZONE STABILI

- Alternanza di litipi
- Lapideo

RUMORE AMBIENTALE

- Stazione microtremore a stazione singola (HVSR)

FORME DI SUPERFICIE E SEPOLTE

- Conode alluvionate
- Orto di scarpata morfologica (10-20 m)
- Traccia di sezione
- Limite Comunale (Fonte: Regione Toscana)

ZONE STABILI SUSCETTIBILI DI AMPLIFICAZIONI LOCALI

I Cerbaia
II Romola
III Chiesanuova
IV Spedaletto
V San Casciano in Val di Pesa

- Ghiaie limose, miscela di ghiaia, sabbia e limo (GC) (G - limo - unità geologiche e depositi superficiali; vedi Tav.001)
- Ghiaie limose, miscela di ghiaia, sabbia e limo (GMA) (GMA - limo - unità geologiche e depositi superficiali; vedi Tav.001)
- Limi inorganici, farina di roccia, sabbie fini limose e argilose, limi argillosi di bassa plasticità (ML) (VLI - limo - unità geologiche e depositi superficiali; vedi Tav.001)
- Argille inorganiche di media-bassa plasticità, argille ghiaiose o sabbiose, argille limose, argille magre (CL) (VLI - limo - unità geologiche e depositi superficiali; vedi Tav.001)
- Substrato geologico lapideo (LP) (GSE - litici - unità geologiche e depositi superficiali; vedi Tav.001)
- Substrato geologico molto fratturato o alterato (SF) (MCA - unità geologiche e depositi superficiali; vedi Tav.001)
- Substrato geologico costituito da alternanza di litipi, stratificato (ALS) (ML, SL, PFF - Unità geologiche e depositi superficiali; vedi Tav.001)