



PS 2018

COMUNE DI SAN CASCIANO VAL DI PESA

PS
Piano Strutturale
Legge regionale 65/2014 e s.m.
G.02.01S
scala 1:5.000
Febbraio 2021

Coordinamento Generale
Arch. Silvia VIVIANI

Urbanistica
Arch. Daniela PIRELLO
Arch. Sandro ANICHINI
Arch. Michela MERIZZI
Arch. Luca NINNO
Arch. Samanta PEDANI
Pianificatore Davide ORLOTTI

Sindaco
Roberto CIAPPI

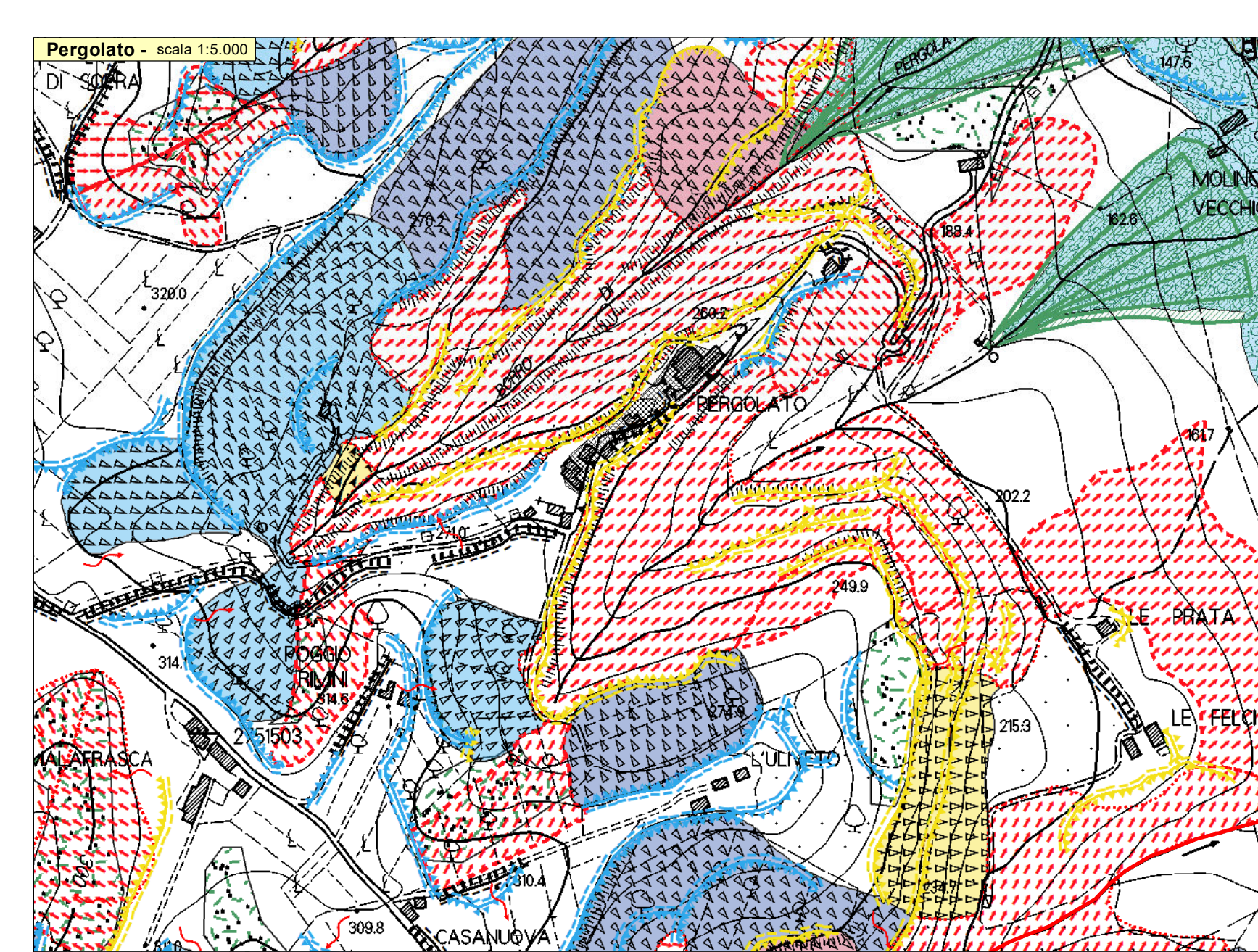
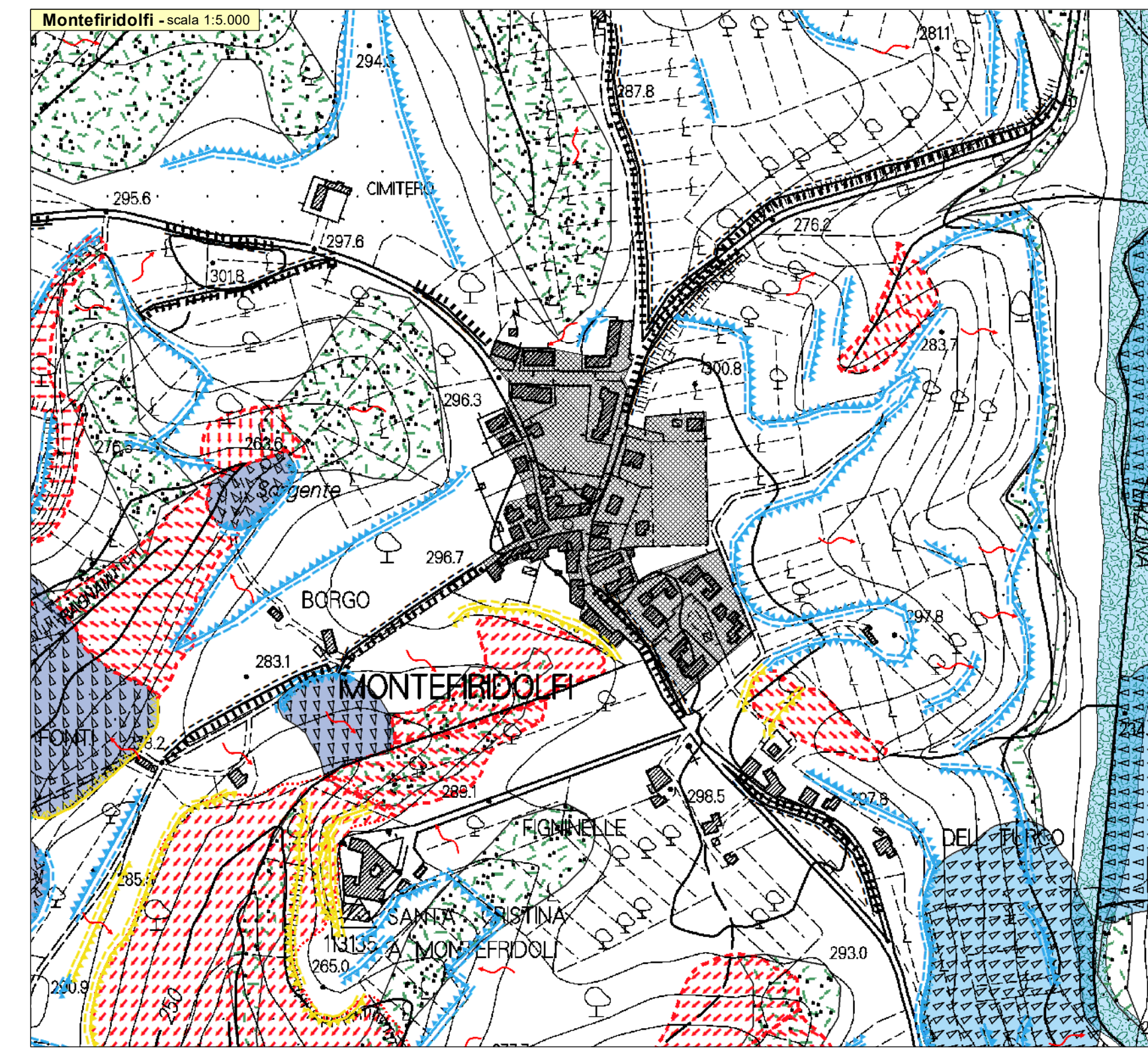
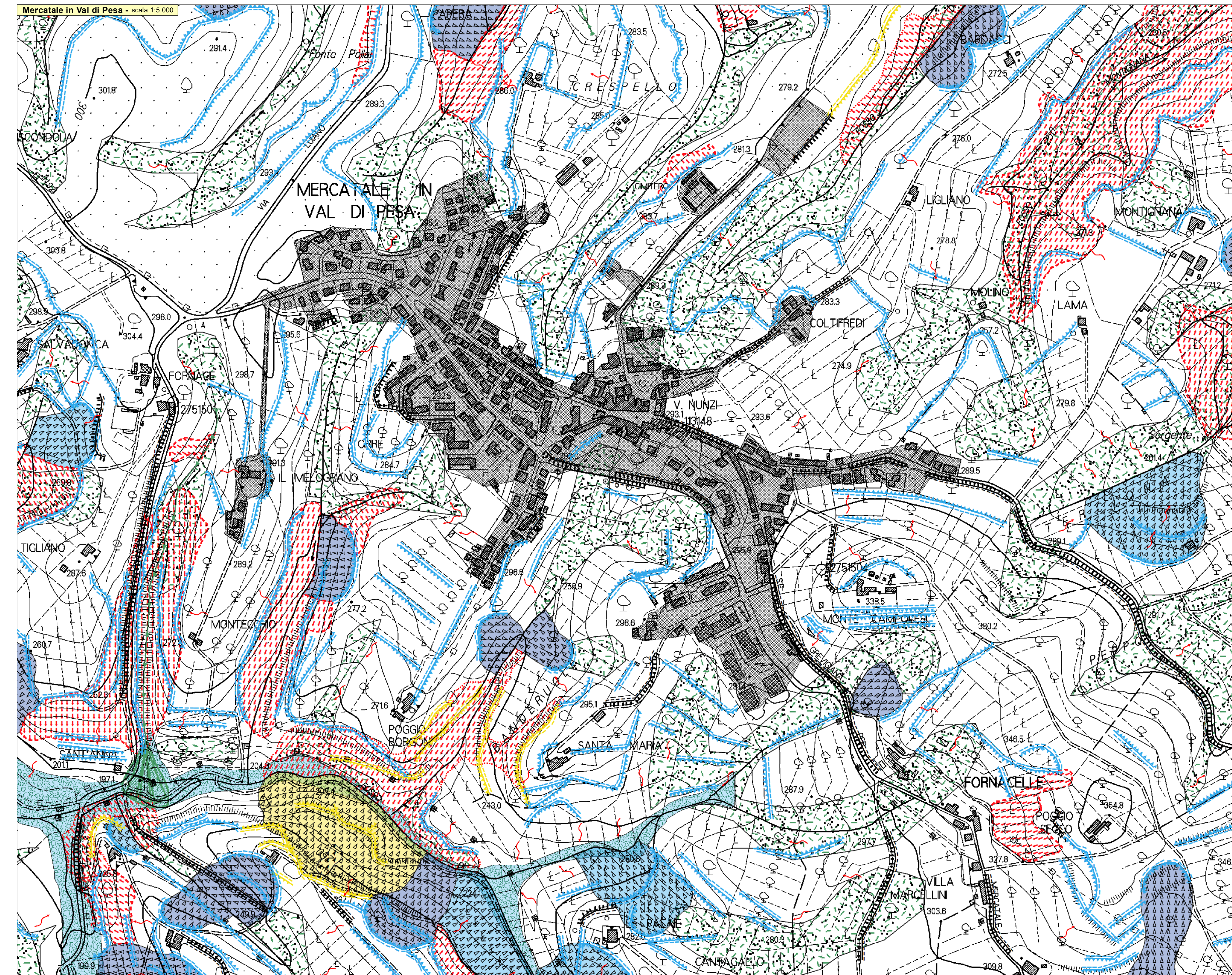
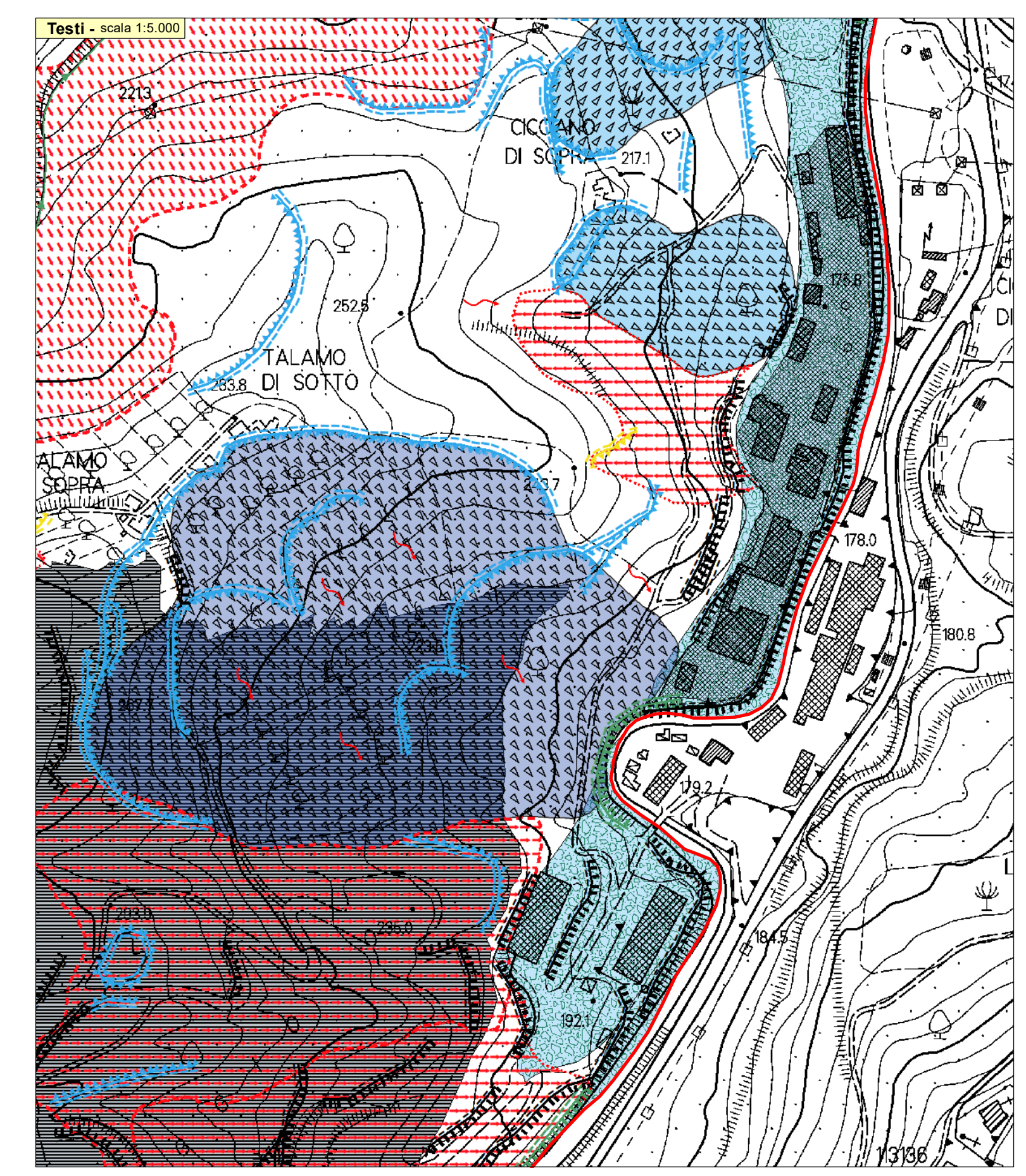
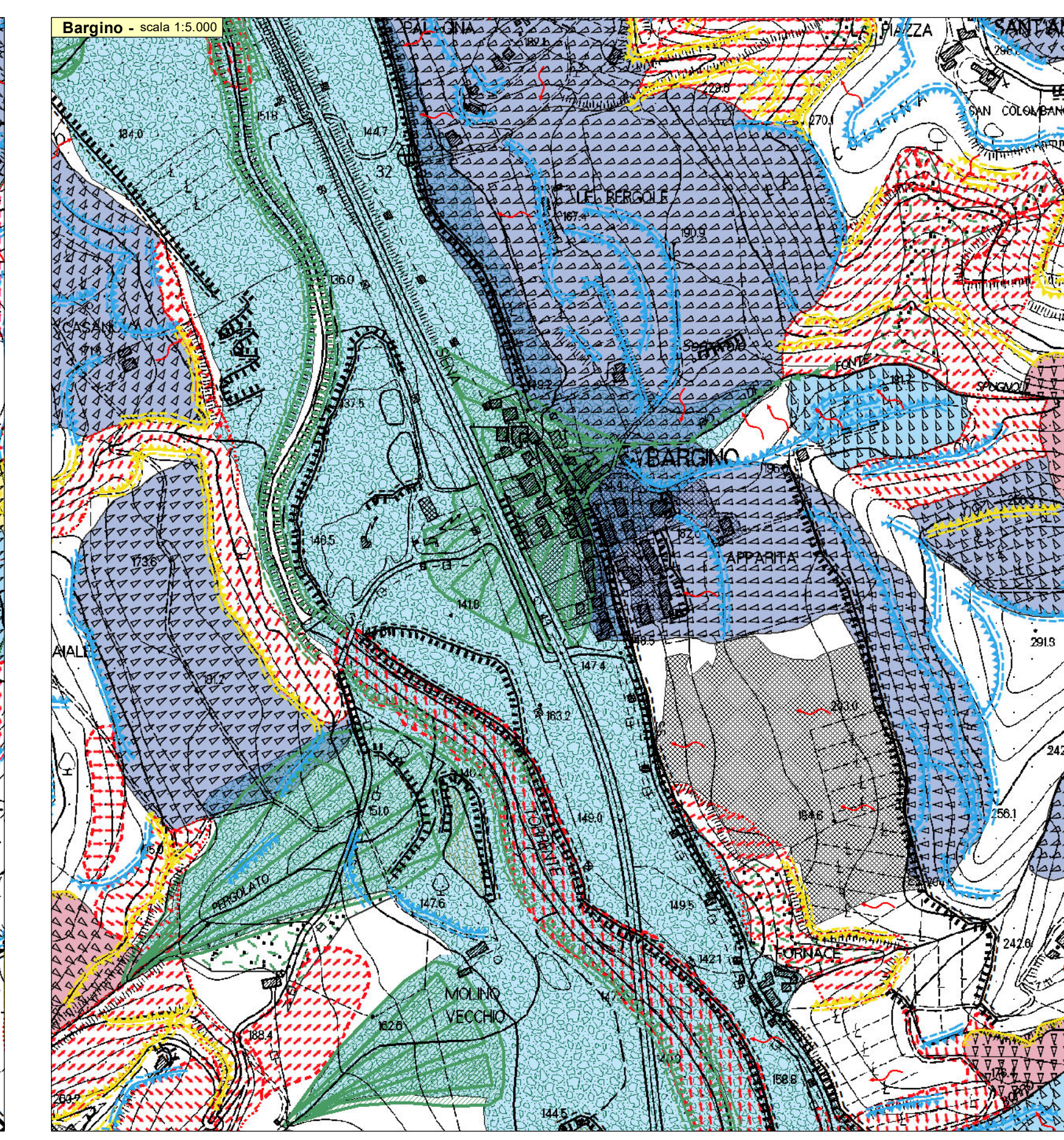
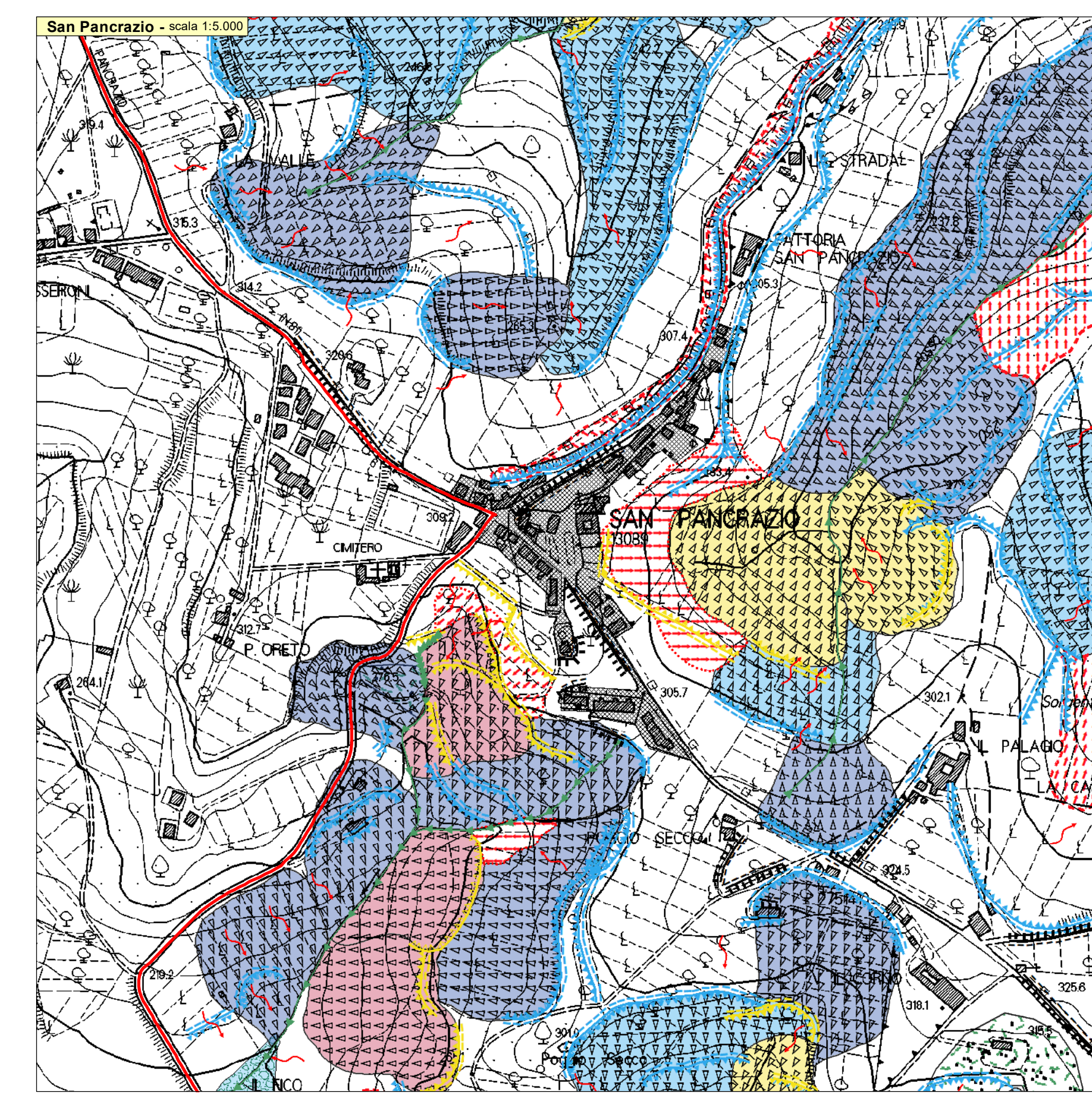
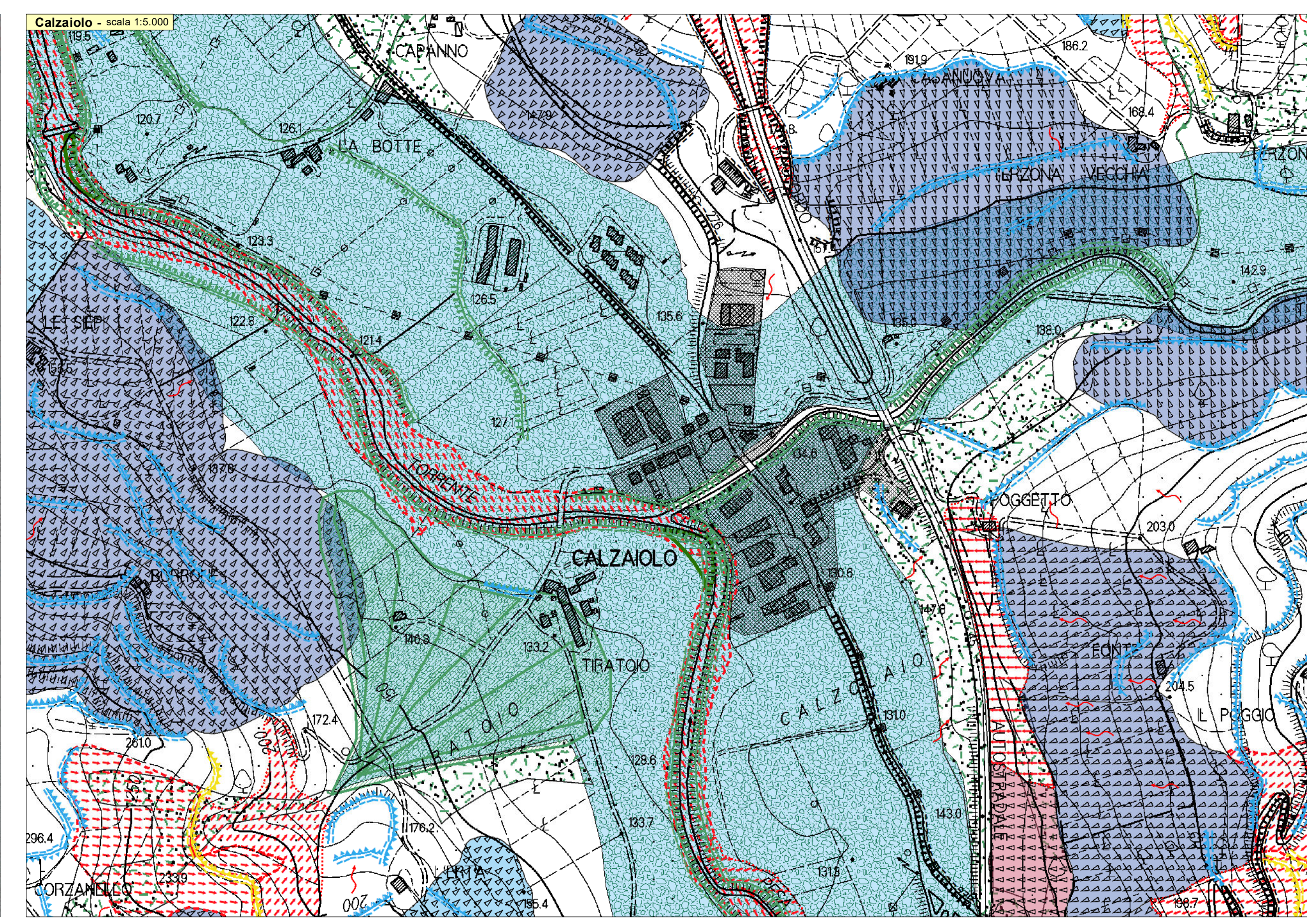
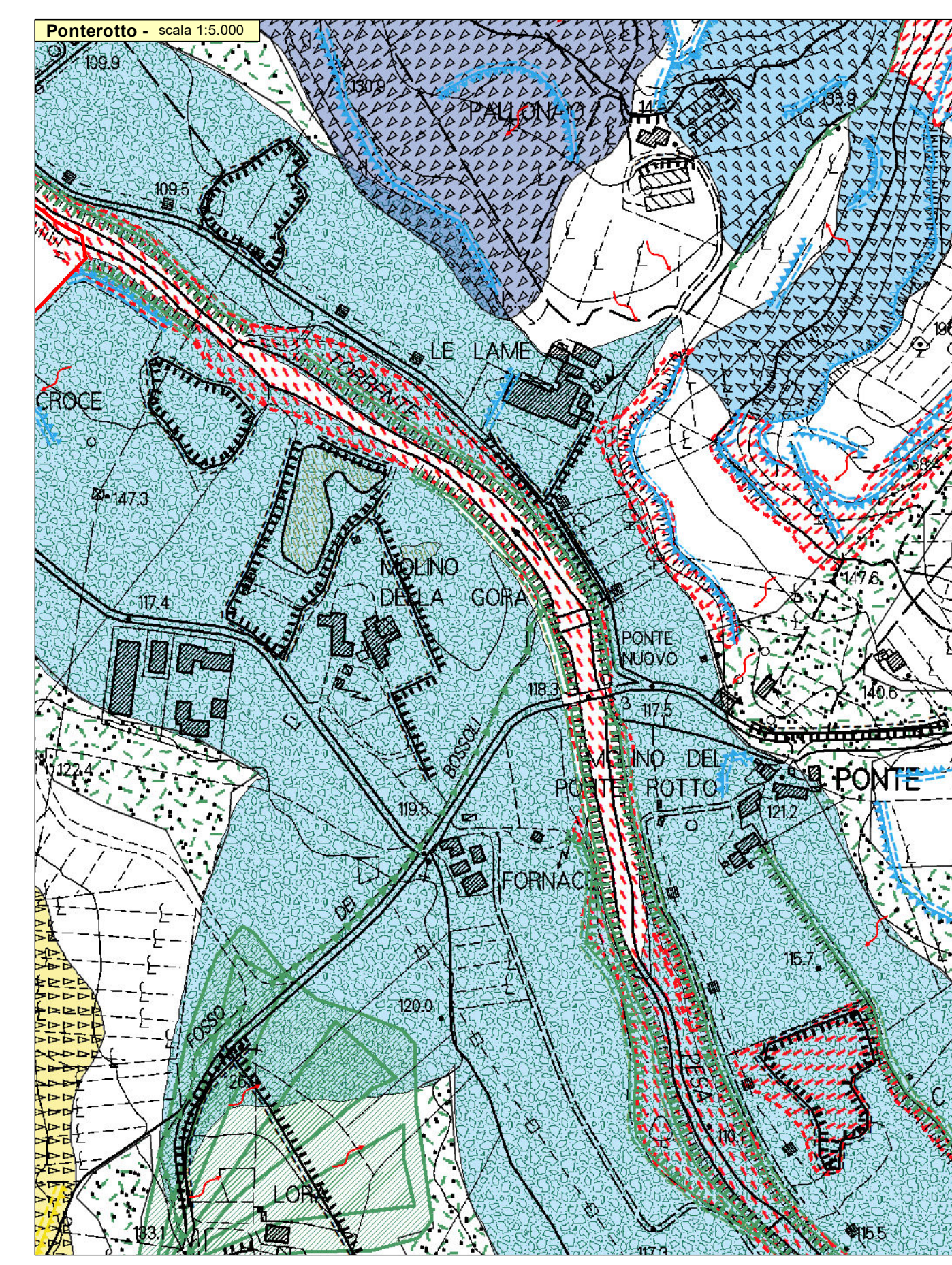
Assessore all'Urbanistica
Nicola LANCI

Responsabile del Procedimento
Arch. Samanta PEDANI

Garante della Comunicazione
Dott.ssa Cinthia Bruschetti

ELAB. PS G.02.01S
TAV. scala 1:5.000
Febbraio 2021

CARTA GEOMORFOLOGICA DI DETTAGLIO (CENTRI URBANI)
Elaborato modificato a seguito delle osservazioni pervenute



Legenda

FORME, PROCESSI E DEPOSITI DI VERSANTE DOVUTI ALLA GRAVITA'

- Barrà longitudinale o laterale in alveo
- Deposito eluvio-colluviale
- Depositi lacustri, palustri, lagunari e di colmata
- Deposito lacustre
- Forme, depositi ed attività antropiche
- Area urbanizzata
- Area di cava
- Orlo di scarpata antropica con altezza inferiore ai 10 m
- Orlo di scarpata antropica con altezza superiore ai 10 m
- Riperto antropico
- Limite Comunale (Fonte Regione Toscana)

FORME E DEPOSITI DOVUTI ALLE ACQUE CORRENTI SUPERFICIALI

- Solco erosivo di ruscellamento concentrato
- Asse di paleovalve
- Antica direzione di scorrimento fluviale
- Paleovalve
- Orlo di scarpata d'erosione fluviale con altezza inferiore a 10 m
- Conoide alluvionale

