

Siti di interesse archeologico di interesse comunale

Limite amministrativo comunale

Siti di interesse archeologico - aree e siti

Siti di interesse archeologico - tali aree sono escluse dalle modificazioni dell'articolo 142 comma 1 lettera a) del D.lgs 42/2004, a meno che non ricorra la presenza di altri beni paesaggistici. Per i dettagli dei siti si rimanda all'allegato PS_QC_09

Località di interesse archeologico

2. Ronola, Podere Tavemaccia
3. Antrobianina, presso il Borro di Rimare
4. Poggio Montale
5. Poggio Lotti
6. Poggio Palmetta
7. Podere il Monte
8. Podere Stradaccia
9. Poggio ai Fiori
10. Spedalato
11. San Giovanni in suagna, Pieve Vecchia
12. San Giovanni in suagna, borro Tagliarone
13. Montepaldi
14. Decimo, Pieve di Santa Cecilia
15. Villa Le Corti
16. Castellana-Calcinaia
17. San Pancrazio
18. Calzaiolo
19. Sant'Angelo a Bibbione
20. Monte di Sassi
21. Bargino
22. Santogimignano
23. San Vito
24. Santa Cristina in Salvoio
25. Sant'Elena di Sopra, Podere Cancello
26. Murto, Seneschio, Torrente Vergino
27. Podere del Mulino
28. San Donato a Luciana
29. Crespollo
30. Montebacchi
31. Podere Frassineto, La Fornace
32. Ciciano
33. Casa Troiano
34. Poppiano
35. Poggio La Croce
36. Tignanello
37. Podere La Ripa
38. Fabbrica, Podere Casine, sopra SP94
39. Fabbrica, Podere Casine, sotto SP94
40. Pucciana
41. Ponte Rotto
42. Vico L'Abate
43. Villa Borromeo La Costa

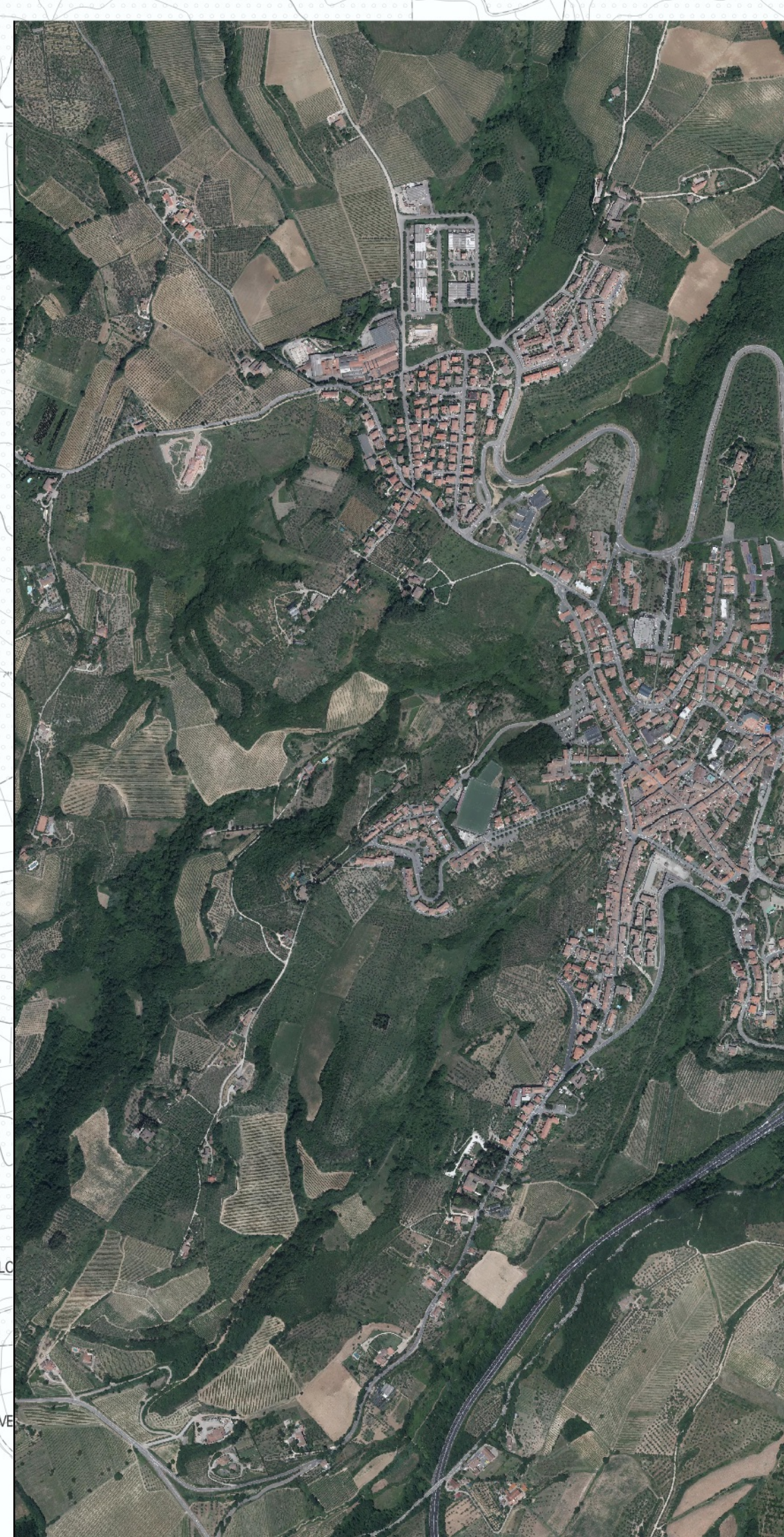
Grado di precisione nella localizzazione

- E - Elevato
- B - Basso
- ND - Attualmente non determinabile

Siti oggetto di specifico Decreto

(per l'esatta individuazione si rimanda alla consultazione dello specifico Decreto)

- a Tomba dell'arcere D.M. 12/06/1979
- b Poggio la Croce D.M. 9/1/2021



Legenda

**ELABORATO MODIFICATO A SEGUITO
DI ACCOGLIMENTO DELLE INDICAZIONI RICHIESTE
DELLA CONFERENZA PAESAGGISTICA**

Progetto per APPROVAZIONE
Aut. Silvia VALLI
Aut. Maurizio
Aut. Annalisa PIRELLO
Pianificatore Graf. GIRELLI

Progetto studio di FEEDBACK
Aut. Engineering

Gruppo di lavoro Comunale
Aut. Silvia VALLI
Aut. Maurizio
Aut. Annalisa PIRELLO
Aut. Simona PERRI

Responsabile del Procedimento
Aut. Silvia VALLI
Aut. Maurizio
Aut. Annalisa PIRELLO
Aut. Simona PERRI

Aut. Silvia VALLI
Aut. Maurizio
Aut. Annalisa PIRELLO
Aut. Simona PERRI

PS 2018
COMUNE DI SAN CASCIANO VAL DI PESA
Piano Strutturale
Legge regionale 6/2014 e s.m.
PS
QC15
Scala 1:10.000
Ottobre 2017

QUADRO CONIOSITIVO
Siti archeologici - Parte Nord