

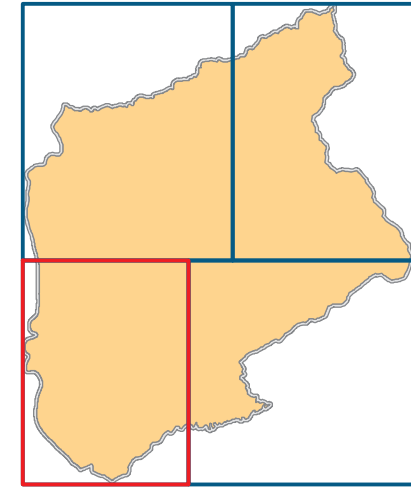


COMUNE DI REGGELLO
PROVINCIA DI FIRENZE

INDAGINI GEOLOGICO TECNICHE DI SUPPORTO
AL NUOVO PIANO STRUTTURALE
AGGIORNAMENTO DEL QUADRO CONOSCITIVO

**CARTA DELLA PERICOLOSITA'
GEOLOGICA**

T.GEO 05 - SW



Scala 1:10.000

Professionista incaricato:
Prof. Geol. Eros Aiello

Emesso:	Revisionato:	Adottato con:	Approvato con:
settembre 2016			



VIA ANDREA DEL CASTAGNO, 8
50123 FIRENZE
Tel. e Fax 055 571365-575954
C.F. e P. IVA 0227980494



PHYSIS DIVISIONE WEST SYSTEMS
SEDE VIA BONIFACIO LUPI, 11
50130 FIRENZE
Tel. 055 4564251 Fax 055 4627182
P. IVA 01071300511

Legenda

Pericolosità geologica (D.P.G.R. N.53/R DEL 25 OTTOBRE 2011)

- Pericolosità geologica molto elevata (G.4): aree in cui sono presenti fenomeni geomorfologici attivi e relative aree di influenza e di possibile evoluzione, aree interessate da soliflussi.
Comprendono le aree P.F.4. (pericolosità molto elevata da frana) del Piano Assetto Idrogeologico (P.A.I.) del Bacino del Fiume Arno.
- Pericolosità geologica elevata (G.3): aree in cui sono presenti fenomeni geomorfologici quiescenti e relative aree di influenza; aree con potenziale instabilità connessa alla giacitura, all'acclività, alla litologia, alla presenza di acque superficiali e sotterranee, nonché a processi di degrado di carattere antropico; aree interessate da intensi fenomeni erosivi e da subsidenza; aree caratterizzate da terreni con scadenti caratteristiche geotecniche; corpi detritici su versante con pendenze superiori al 25%.
Comprendono le aree P.F.3 (pericolosità elevata da frana) del Piano Assetto Idrogeologico (P.A.I.) del Bacino del Fiume Arno.
- Pericolosità geologica media (G.2): aree in cui sono presenti fenomeni franosi inattivi e stabilizzati (naturalmente o artificialmente); aree con elementi geomorfologici, litologici e giaciturali dalla cui valutazione risulta una bassa propensione al dissesto; corpi detritici su versante con pendenze inferiori al 25%.
- Pericolosità geologica bassa (G.1): aree in cui i processi geomorfologici e le caratteristiche litologiche, giaciturali non costituiscono fattori predisponenti al verificarsi di processi morfoevolutivi.

**Perimetrazione delle aree a pericolosità da frana -
da Piano Assetto Idrogeologico**

- P.F.3 - Aree a pericolosità geomorfologica elevata
- P.F.4 - Aree a pericolosità geomorfologica molto elevata

