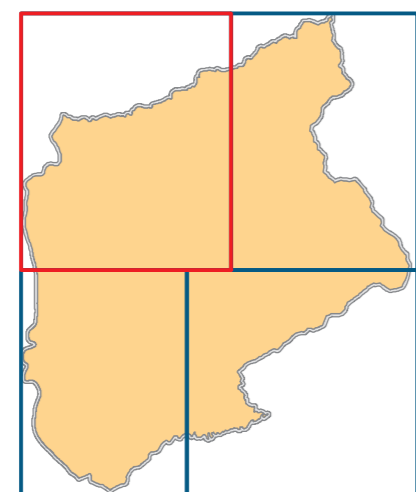




**INDAGINI GEOLOGICO TECNICHE DI SUPPORTO  
AL NUOVO PIANO STRUTTURALE  
AGGIORNAMENTO DEL QUADRO CONOSCITIVO**

**CARTA LITOLOGICO-TECNICA**

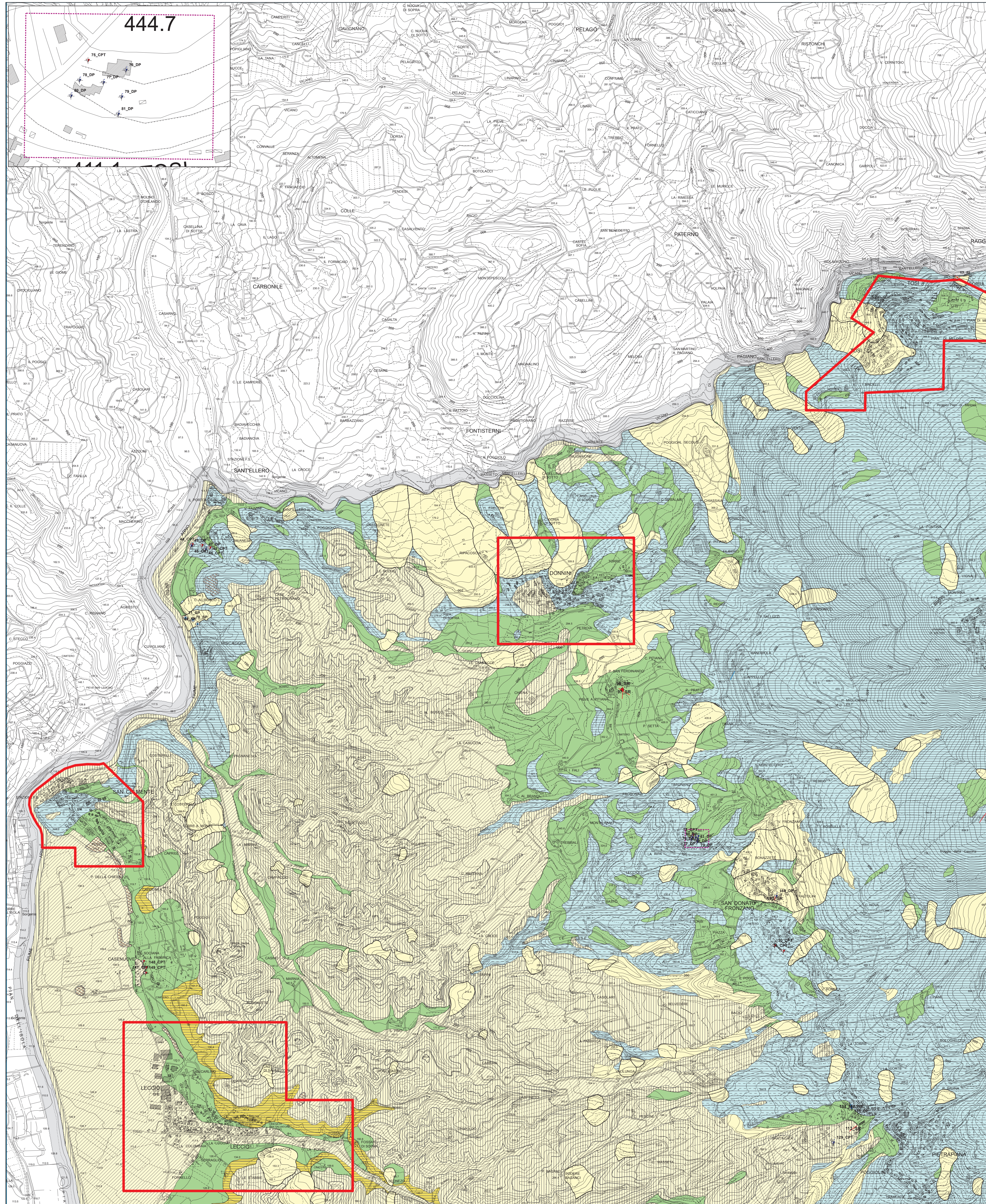
T.GEO 02 - NW



Scala 1:10.000

Professionista incaricato:  
Prof. Geol. Eros Aiello

Emesso: febbraio 2016	Revisionato:	Adottato con:	Approvato con:



**Legenda**

**Unità Litologico Tecniche (U.L.T.)**

**Unità Litologico Tecnica B**

**MATERIALE LAPIDEO STRATIFICATO O COSTITUITO DA ALTERNANZE DI DIVERSI LITOTIPI**

- B3 Ammasso lapideo strutturalmente ordinato costituito da due o più litotipi, di cui uno debole e uno consistente prevalente in misura > 75%.
- B4 Ammasso lapideo strutturalmente ordinato costituito da due o più litotipi, di cui uno debole e uno consistente prevalente in rapporti percentuali compresi fra 25% e 75%.
- B5 Ammasso lapideo strutturalmente ordinato costituito da due o più litotipi, di cui uno consistente ed uno debole, quest'ultimo prevalente in quantità superiore al 75% rispetto all'altro.
- Bc Ammasso lapideo strutturalmente disordinato (caotico) costituito da due o più litotipi, di cui uno consistente ed uno debole, quest'ultimo prevalente in quantità superiore al 75% rispetto all'altro.

**Unità Litologico Tecnica E**

**TERRENI CON STATO DI ADDENSAMENTO DA ADDENSATO A SCIOLTO COSTITUITI DA MATERIALE GRANULARE NON CEMENTATO O CON LIEVE GRADO DI CEMENTAZIONE**

- E Ciottoli e blocchi (dimensioni > 60 mm), ghiaie (elementi lapidei compresi tra 2 e 60 mm) e sabbie (elementi lapidei compresi tra 2 e 0,060 mm)
- E3 Sabbie (elementi lapidei compresi tra 2 e 0,060 mm)

**Unità Litologico Tecnica F**

**TERRENI COESIVI CON CONSISTENZA LIMITATA O NULLA**

- F1 Limi
- F2 Argille
- E3 / F

**DEPOSITI ANTROPICI, TERRENI DI RIPORTO**

- h

- Sondaggio a carotaggio continuo
- Sondaggio con piezometro
- Sondaggio a carotaggio con campioni
- Sondaggio con downhole
- Sondaggio a carotaggio continuo con inclinometro
- Prova penetrometrica statica con punta elettrica (CPT)
- Prova penetrometrica dinamica pesante
- Pozzo per acqua
- MASW
- Profilo sismico a riflessione
- Profilo sismico a rifrazione

Limite delle aree in cui i dati di base sono consultabili nella relativa carta delle indagini redatta in scala 1:5.000.

Riquadri a scala di maggior dettaglio per una migliore visualizzazione delle indagini.