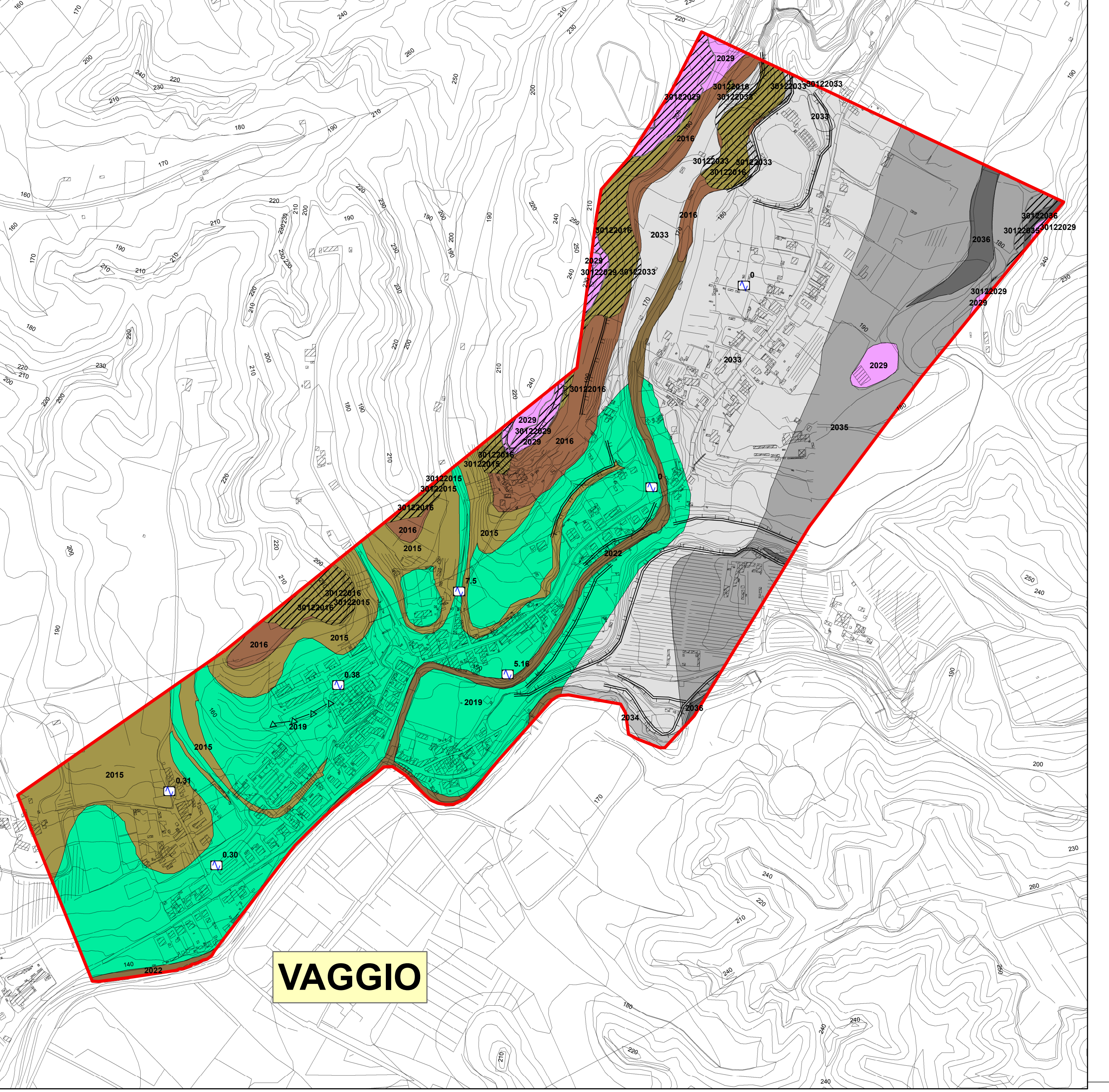
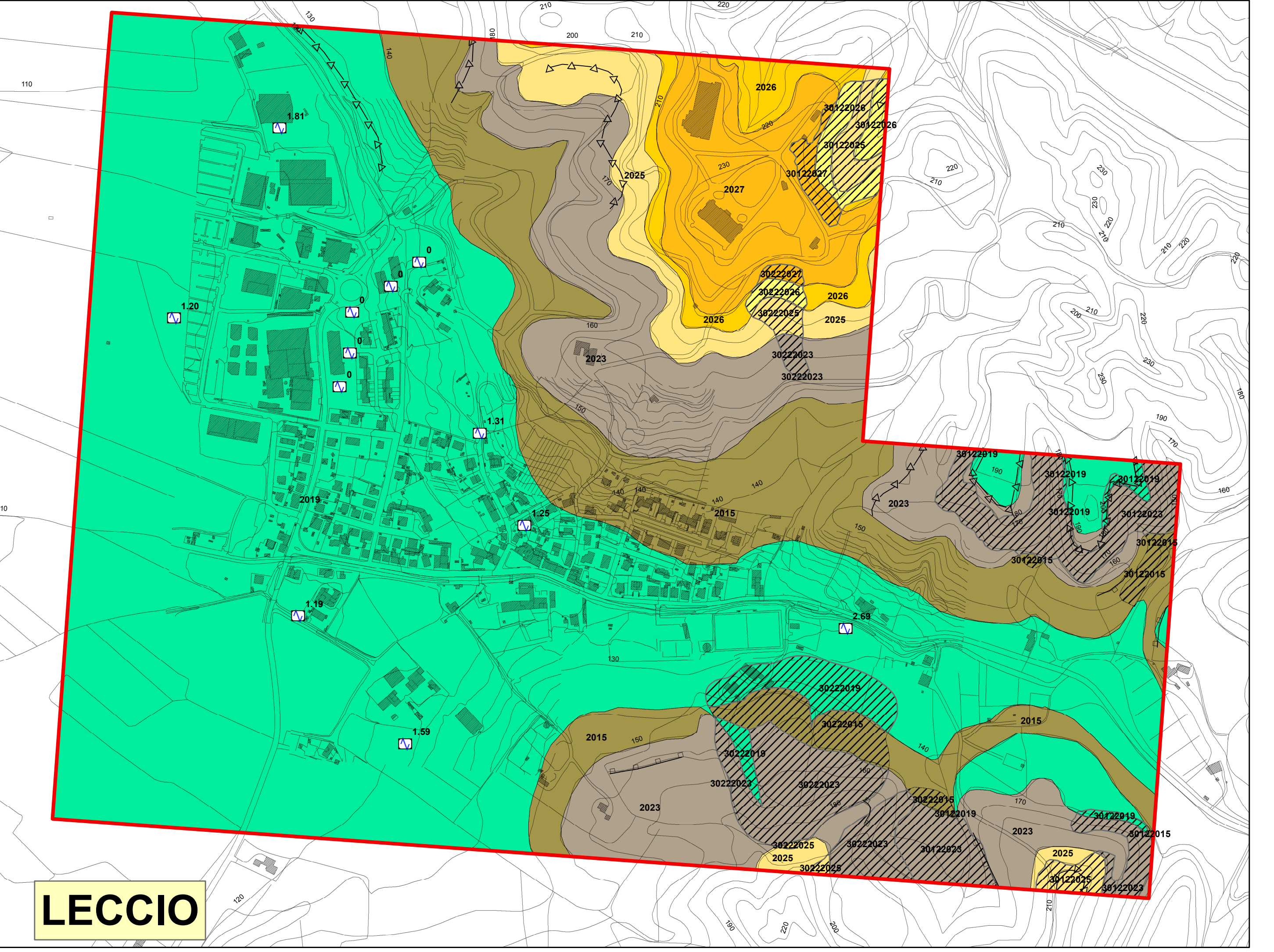
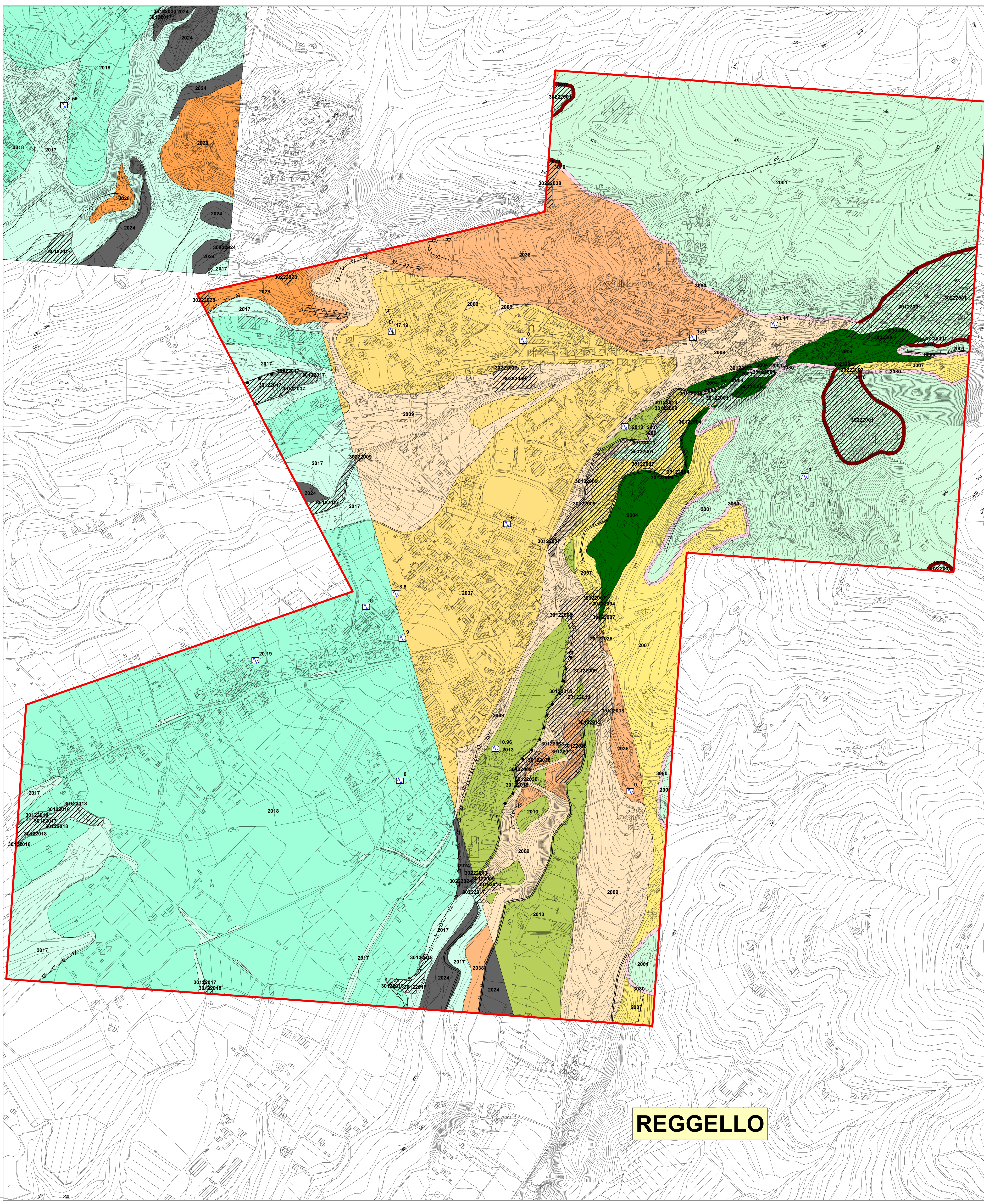


Attuazione dell'articolo 11 della legge 24 giugno 2009, n. 77
MICROZONAZIONE SISMICA
 Carta della microzonazione omogenea in prospettiva sismica
 Tavola G.08 Reggello, Leccio, Vaggio
 scala 1: 5.000
 Regione Toscana
 Comune di Reggello (FI)

Regione Toscana - Settore Sismica
 Soggetto realizzatore:
 Comune di Reggello, Servizio Assetto del Territorio, RUP Arch. Stefano Benini
 Professionisti incaricati:
 Dott. Carl. Enzo Amadi
 Dott. Carl. Gabriele Grandini
 Dott. Carl. Cristian Pieroni
 Dott. Carl. Francesco Piccini

Data: Marzo 2020



ZONE STABILI SUSCETTIBILI DI AMPLIFICAZIONI LOCALI

Zona	Descrizione	Altezza
Z1	Cuneo sismico	3-10 m
Z2	Cuneo sismico	3-10 m
Z3	Cuneo sismico	3-10 m
Z4	Cuneo sismico	3-10 m
Z5	Cuneo sismico	3-10 m
Z6	Cuneo sismico	3-10 m
Z7	Cuneo sismico	3-10 m
Z8	Cuneo sismico	3-10 m
Z9	Cuneo sismico	3-10 m
Z10	Cuneo sismico	3-10 m
Z11	Cuneo sismico	3-10 m
Z12	Cuneo sismico	3-10 m
Z13	Cuneo sismico	3-10 m
Z14	Cuneo sismico	3-10 m
Z15	Cuneo sismico	3-10 m
Z16	Cuneo sismico	3-10 m
Z17	Cuneo sismico	3-10 m
Z18	Cuneo sismico	3-10 m
Z19	Cuneo sismico	3-10 m
Z20	Cuneo sismico	3-10 m
Z21	Cuneo sismico	3-10 m
Z22	Cuneo sismico	3-10 m
Z23	Cuneo sismico	3-10 m
Z24	Cuneo sismico	3-10 m
Z25	Cuneo sismico	3-10 m
Z26	Cuneo sismico	3-10 m
Z27	Cuneo sismico	3-10 m
Z28	Cuneo sismico	3-10 m
Z29	Cuneo sismico	3-10 m
Z30	Cuneo sismico	3-10 m
Z31	Cuneo sismico	3-10 m
Z32	Cuneo sismico	3-10 m
Z33	Cuneo sismico	3-10 m
Z34	Cuneo sismico	3-10 m
Z35	Cuneo sismico	3-10 m
Z36	Cuneo sismico	3-10 m
Z37	Cuneo sismico	3-10 m
Z38	Cuneo sismico	3-10 m
Z39	Cuneo sismico	3-10 m

ZONE DI INSTABILITA'

Zone di instabilità di versante	
Zona di attenzione per Faglie Attive e Capaci	
Zona di attenzione per sovrapposizione di Instabilità Differenti	
Zona di attenzione per Cedimenti Differenziali	
Zona di attenzione per Liquefazione	

Legenda

Forme di superficie e sepolte

- Orlo di scarpata morfologica di altezza (10-20 m)
- Orlo di scarpata morfologica di altezza sopra 20 m
- Orlo di terrazzo fluviale (10-20 m)
- Orlo di terrazzo fluviale di altezza sopra 20 m
- Cresta

Punti di misura di rumore ambientale

- Punti di misura di rumore ambientale (con indicazione del valore di F')

