

MICROZONAZIONE SISMICA

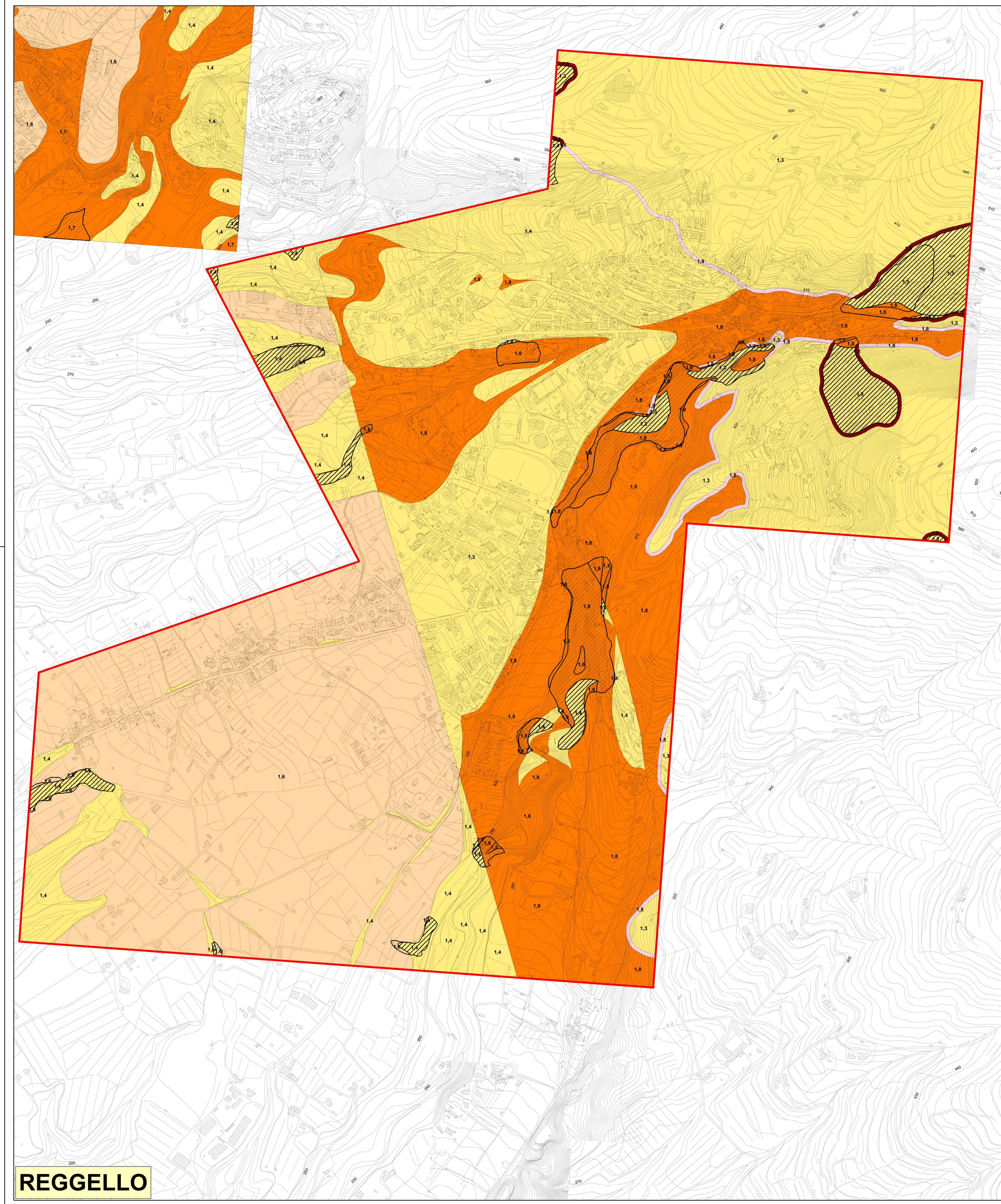
Carta di microzonazione sismica FA 0.1 - 0.5

Tavola G.14 Reggello, Leccio, Vaggio
scala 1: 5.000

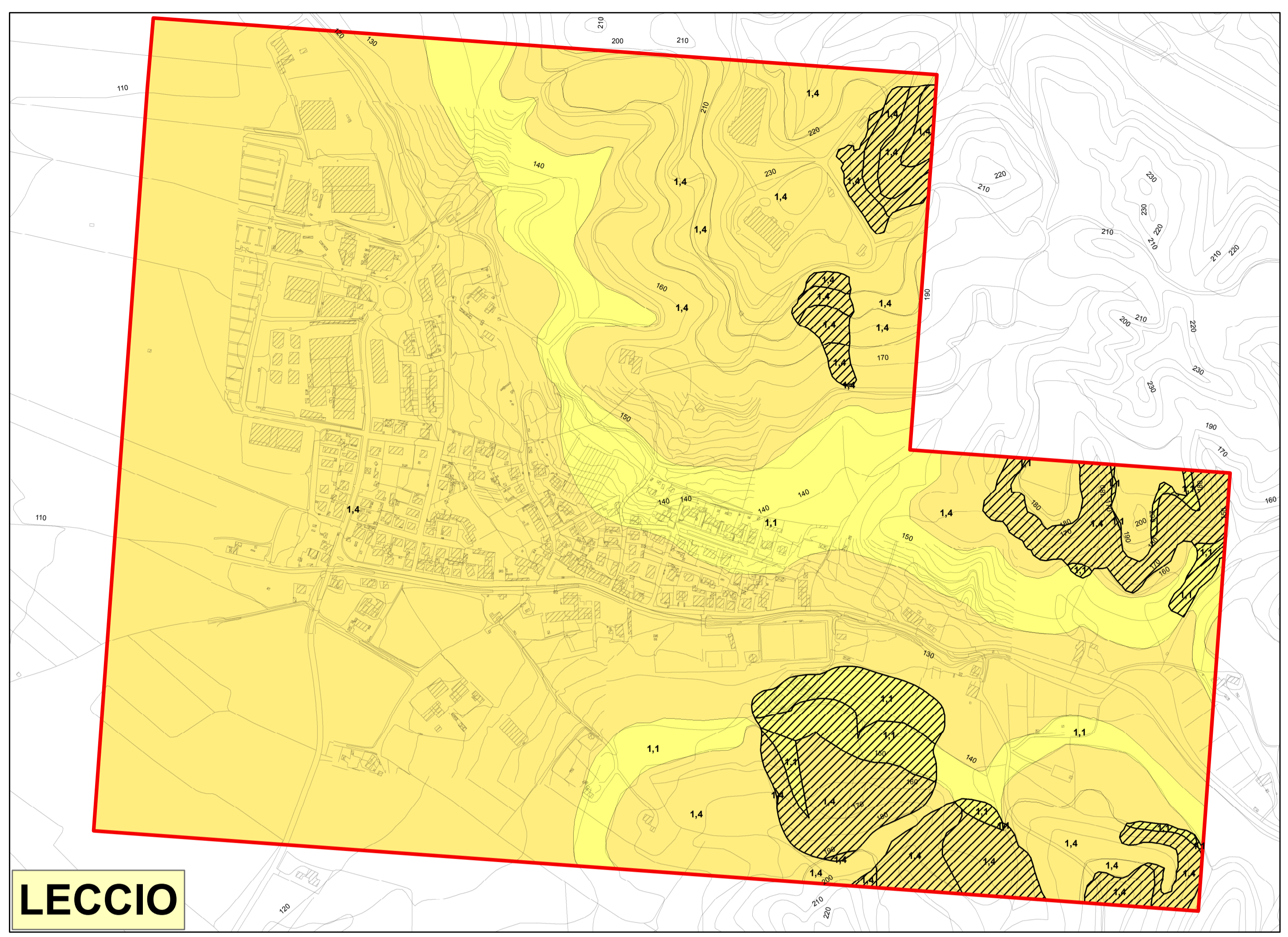
Regione Toscana
Comune di Reggello (FI)



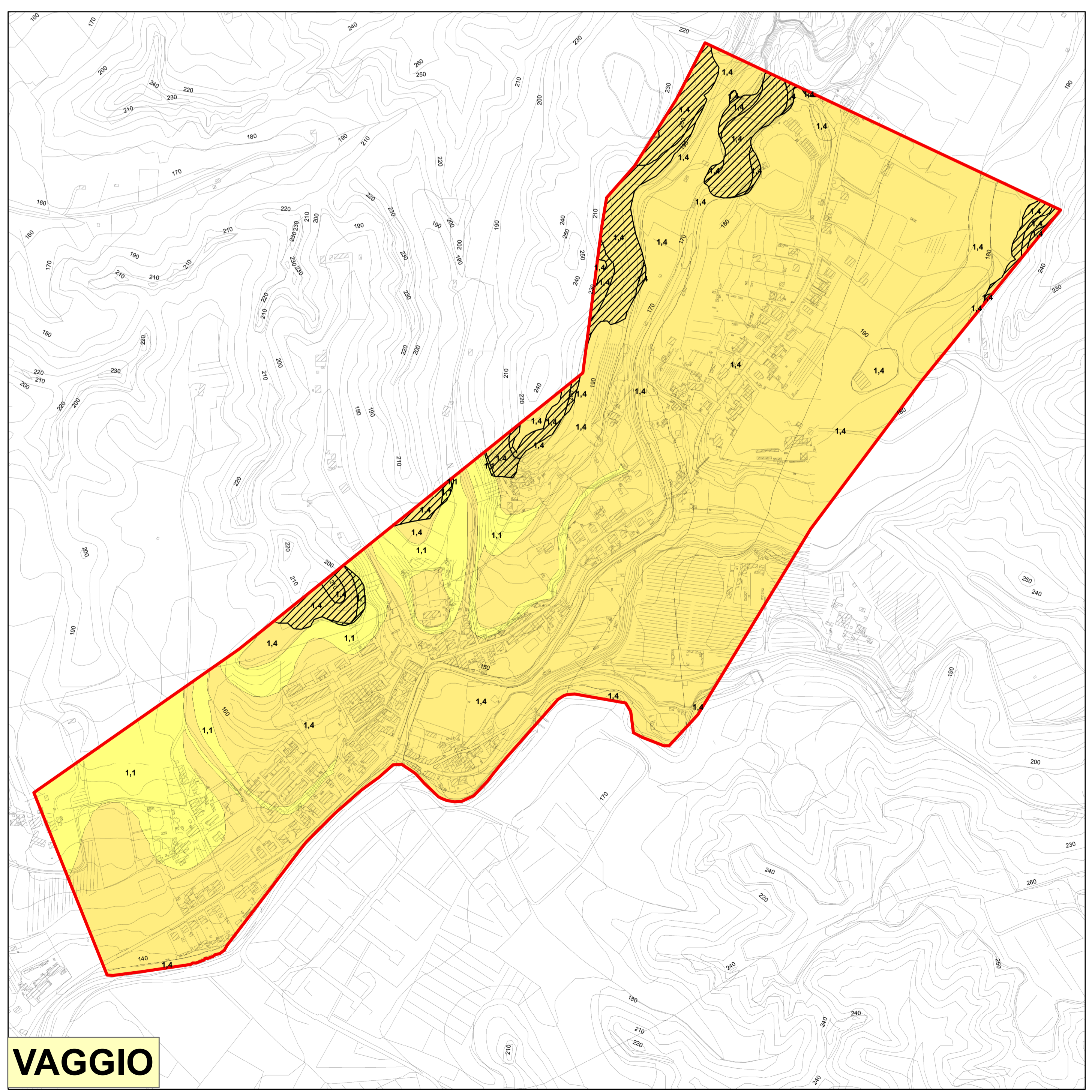
Regione Regione Toscana - Settore Sismica	Soggetto realizzatore: Comune di Reggello Servizio Assetto del Territorio/RUP Arch. Stefano Immi Professionisti incaricati: Dott. Geol. Enzo Avolio Dott. Geol. Gabriele Grandini Dott. Geol. Cristian Peroni Dott. Geol. Francesco Puccetti 	Data Marzo 2020
----------------------------------------------	-----------------------------------------------------------------------------------------------------------------------------------------------------------------------------------------------------------------------------------------------------------------------	--------------------



REGGELLO



LECCIO



VAGGIO

Legenda

Zone stabili suscettibili di amplificazioni locali

- FA = 1,1 -1,2
- FA = 1,3 -1,4
- FA = 1,5 -1,6
- FA = 1,7 -1,8
- FA = 1,9 - 2,0
- FA = 2,1 - 2,2

Zone di attenzione per instabilità

ZONE DI INSTABILITA'	
Zone di instabilità di versante	
Zona di attenzione per Faglie Attive e Capaci	
Zona di attenzione per sovrapposizione di Instabilità Differenti	
Zona di attenzione per Cedimenti Differenziali	
Zona di attenzione per Liquefazione	

