

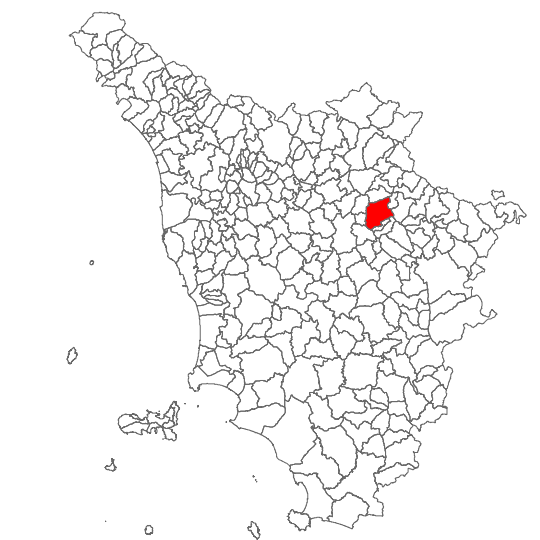
Attuazione dell'articolo 11 della legge 24 giugno 2009, n. 77

MICROZONAZIONE SISMICA

Carta geologico-technica

Tavola G.10 Cancelli, Le Fornaci, Montanino, Pietrapiana, Prulli, S. Donato in Fronzano, Sant'Ellero, Saltino, Vallombrosa
scala 1: 5.000

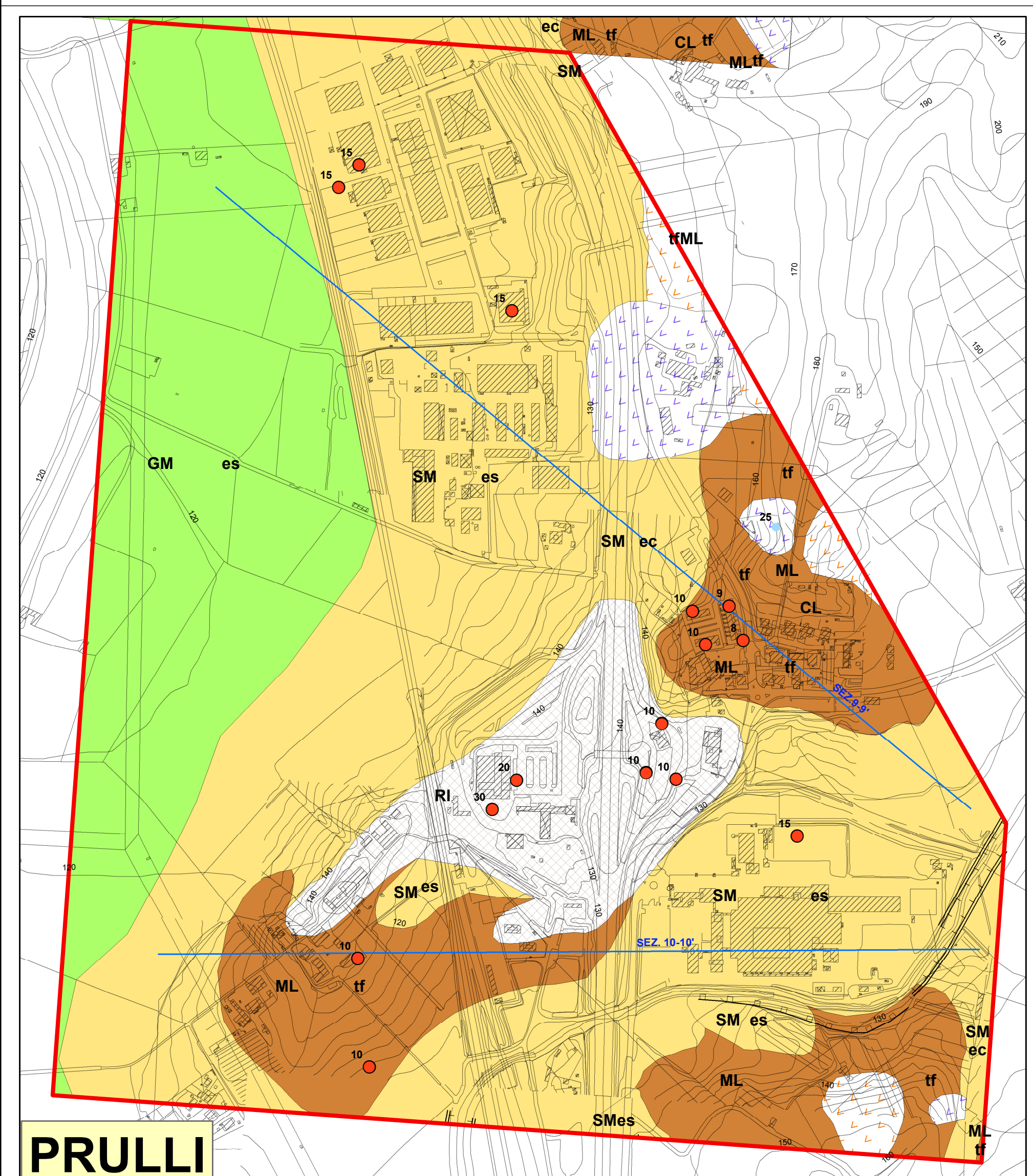
Regione Toscana
Comune di Reggello (FI)



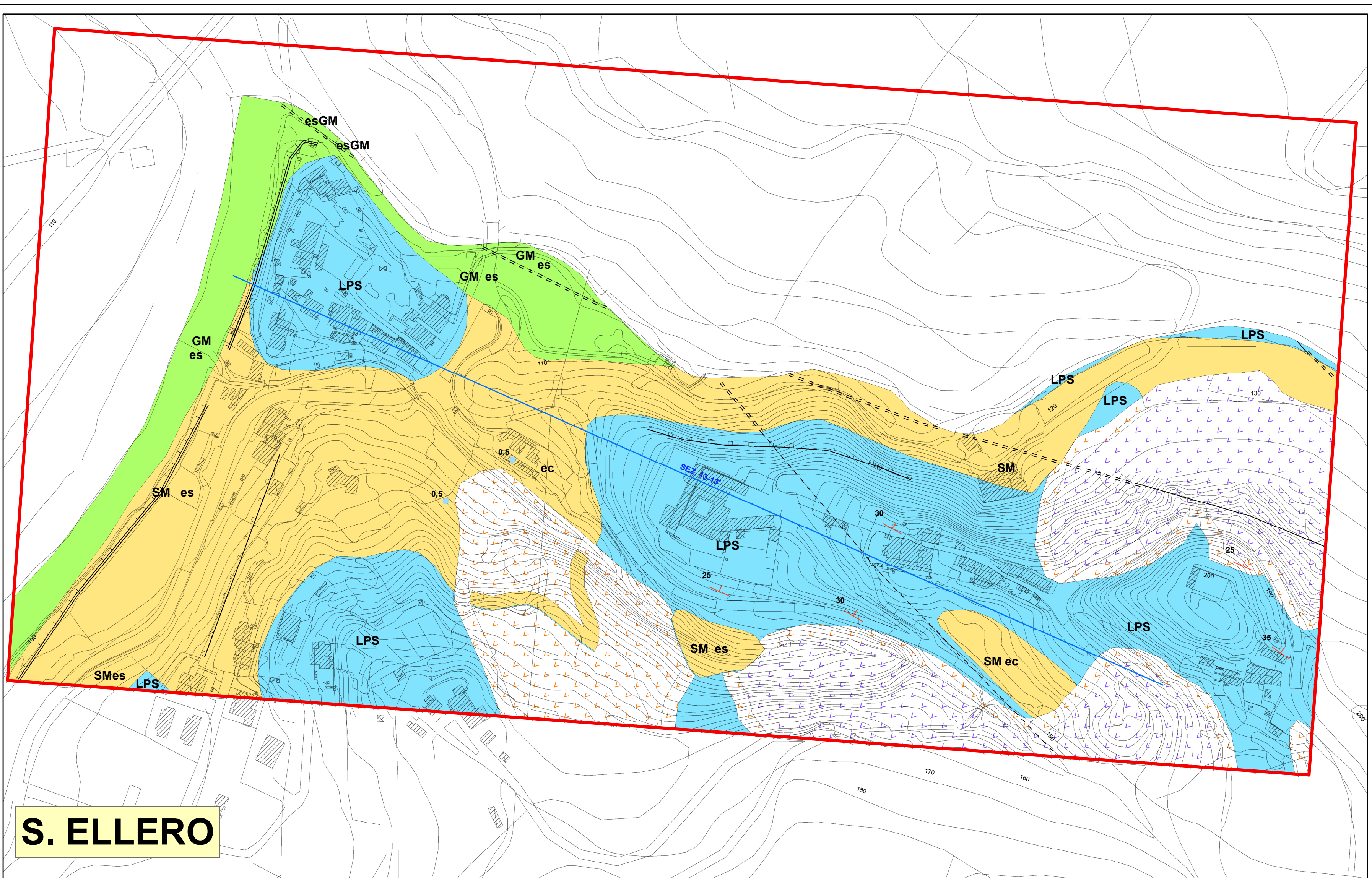
Regione Regione Toscana - Settore Sismica	Soggetto realizzatore: Comune di Reggello/Service Assetto del Territorio/RUP Arch. Stefano Ermni	Data Marzo 2020
	Professionisti incaricati: Dott. Geol. Enzo Andler Dott. Geol. Gabriele Grandini Dott. Geol. Cristian Perotti Dott. Geol. Francesco Perotti	

Legenda

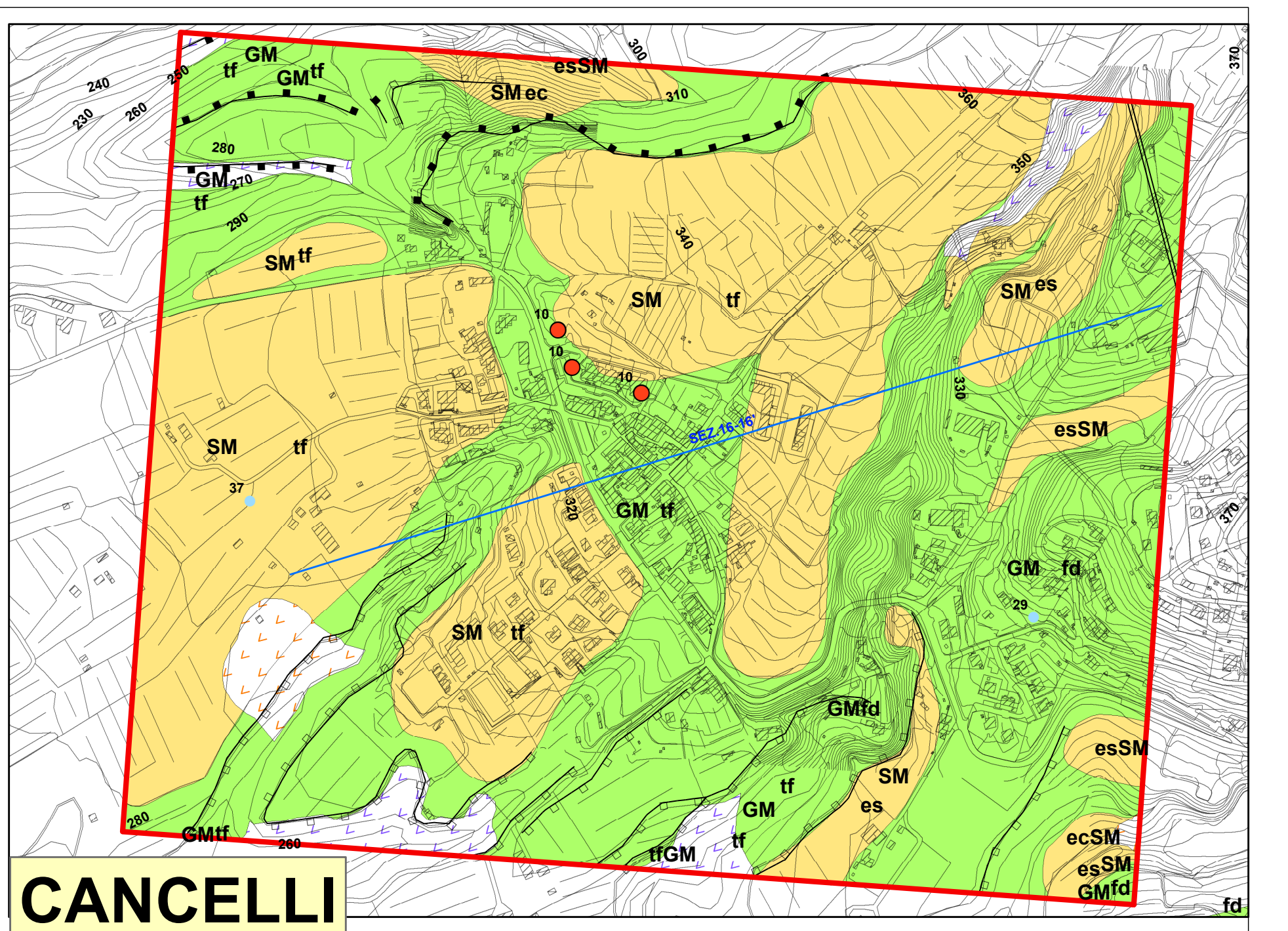
- Terreni di copertura**
- RI** Terreni contenenti resti di attività antropica
 - GMes** Ghiaie limose, miscela di ghiaia, sabbia e limo di ambiente fluvio lacustre (argine/barre/canali)
 - GMtf** Ghiaie limose, miscela di ghiaia, sabbia e limo ambiente fluvio lacustre (terrazzo fluviale)
 - GMfd** Ghiaie limose, miscela di ghiaia, sabbia e limo di ambiente di versante (falda detritica)
 - SMec** Sabbie limose, miscela di sabbie e limo di ambiente di versante (eluvio/colluvio)
 - SMes** Sabbie limose, miscela di sabbie e limo di ambiente fluvio lacustre (argine/barre/canali)
 - SMtf** Sabbie limose, miscela di sabbie e limo di ambiente fluvio lacustre (terrazzo fluviale)
 - SMwf** Sabbie pulite e ben assortite, sabbie ghiaiose di ambiente fluvio lacustre (terrazzo fluviale)
 - CLtf** Argille inorganiche di media-bassa plasticità, argille ghiaiose o sabbiose, argille limose, argille magre di ambiente fluvio lacustre (terrazzo fluviale)
 - MLtf** Limi inorganici, farina di roccia, sabbie fini limose o argillose, limi argillosi di bassa plasticità di ambiente fluvio lacustre (terrazzo fluviale)
- Substrato geologico**
- LPS** Lapideo, stratificato
 - ALS** Alternanza di litotipi stratificato
- Instabilità di versante**
- F** Frana di scorrimento - attiva
 - Fq** Frana di scorrimento - quiescente
- Forme di superficie e sepolte**
- Orlo di scarpata morfologica di altezza (10-20 m).
 - Orlo di scarpata morfologica di altezza sopra 20 m.
 - Orlo di terrazzo fluviale (10-20 m)
 - Orlo di terrazzo fluviale di altezza sopra 20 m.
 - Cresta
- Elementi tettonico strutturali**
- Faglia non attiva diretta certa
 - Faglia non attiva diretta incerta
 - Faglia non attiva trascorrente certa
 - Faglia non attiva trascorrente incerta
 - Faglia con cinematisimo non definito non attiva certa
 - Faglia con cinematisimo non definito non attiva incerta
- Elementi geologici e idrogeologici**
- 2,5 Profondità (m) substrato raggiunto da sondaggio o pozzo.
 - 2,5 Profondità (m) sondaggio o pozzo che non ha raggiunto il substrato.
 - 0,5 Profondità (m) della falda in aree con sabbie e/o ghiaie.
 - 30 Giacitura strati
 - Traccia di sezione
 - Zone approfondimento



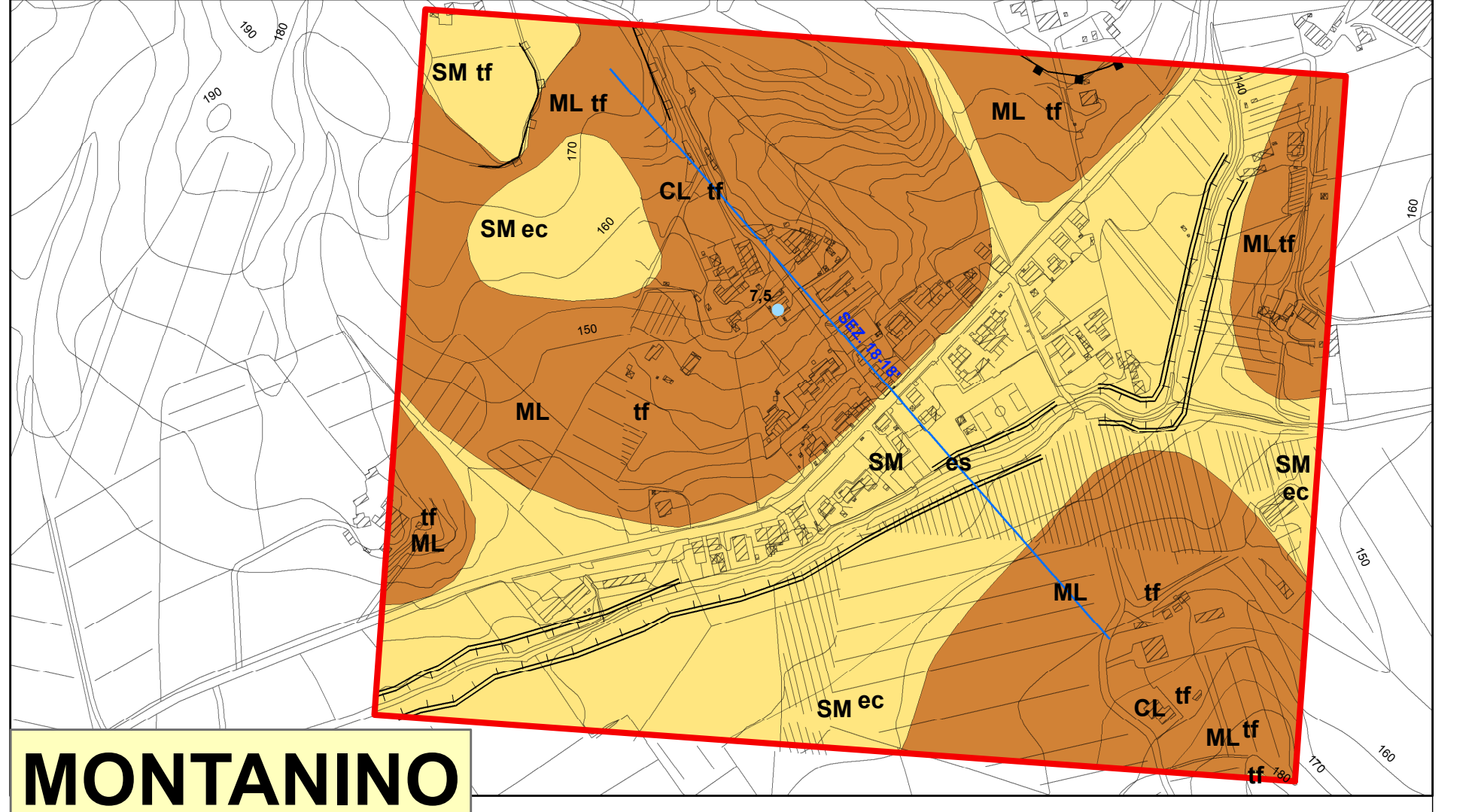
PRULLI



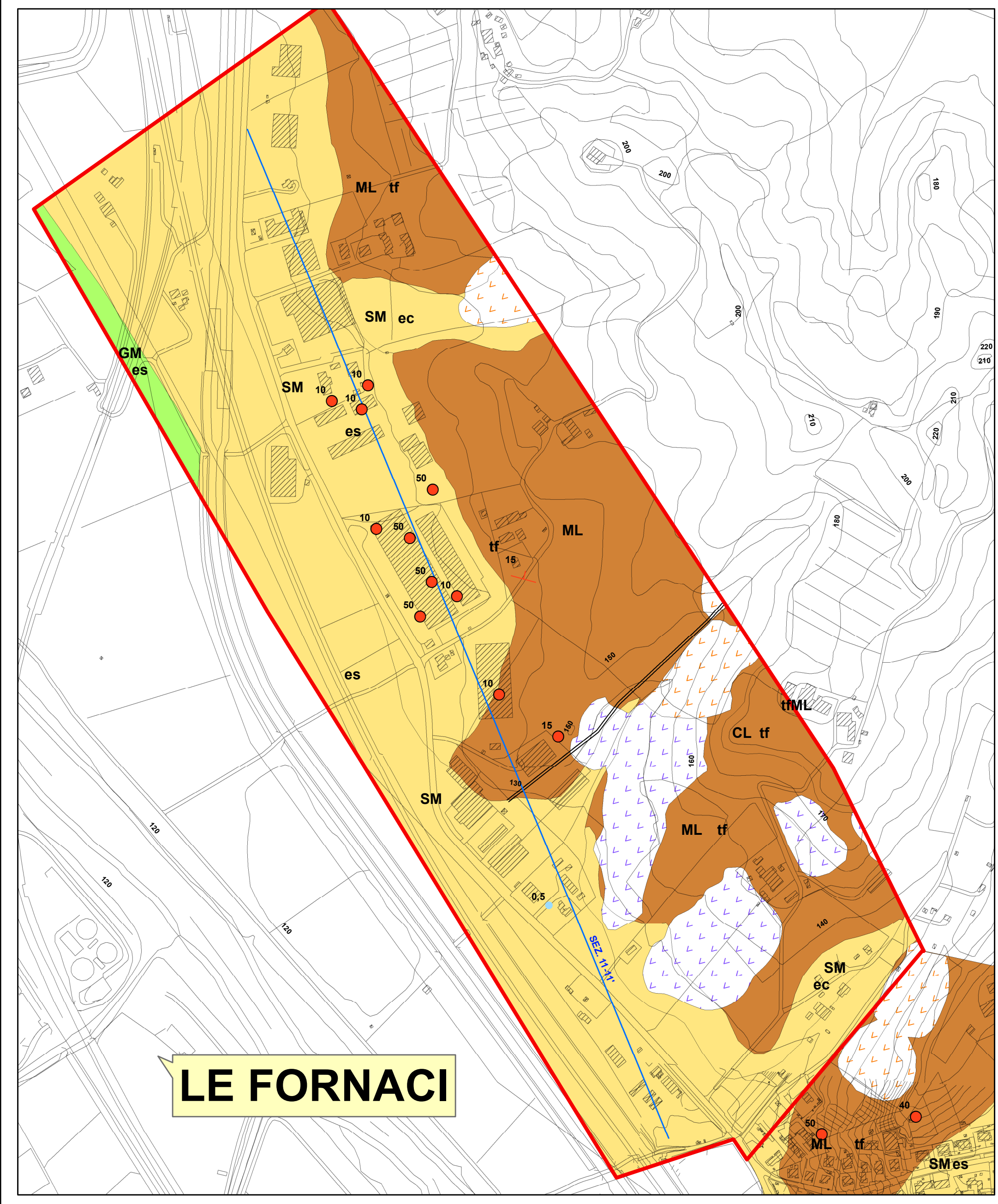
S. ELLERO



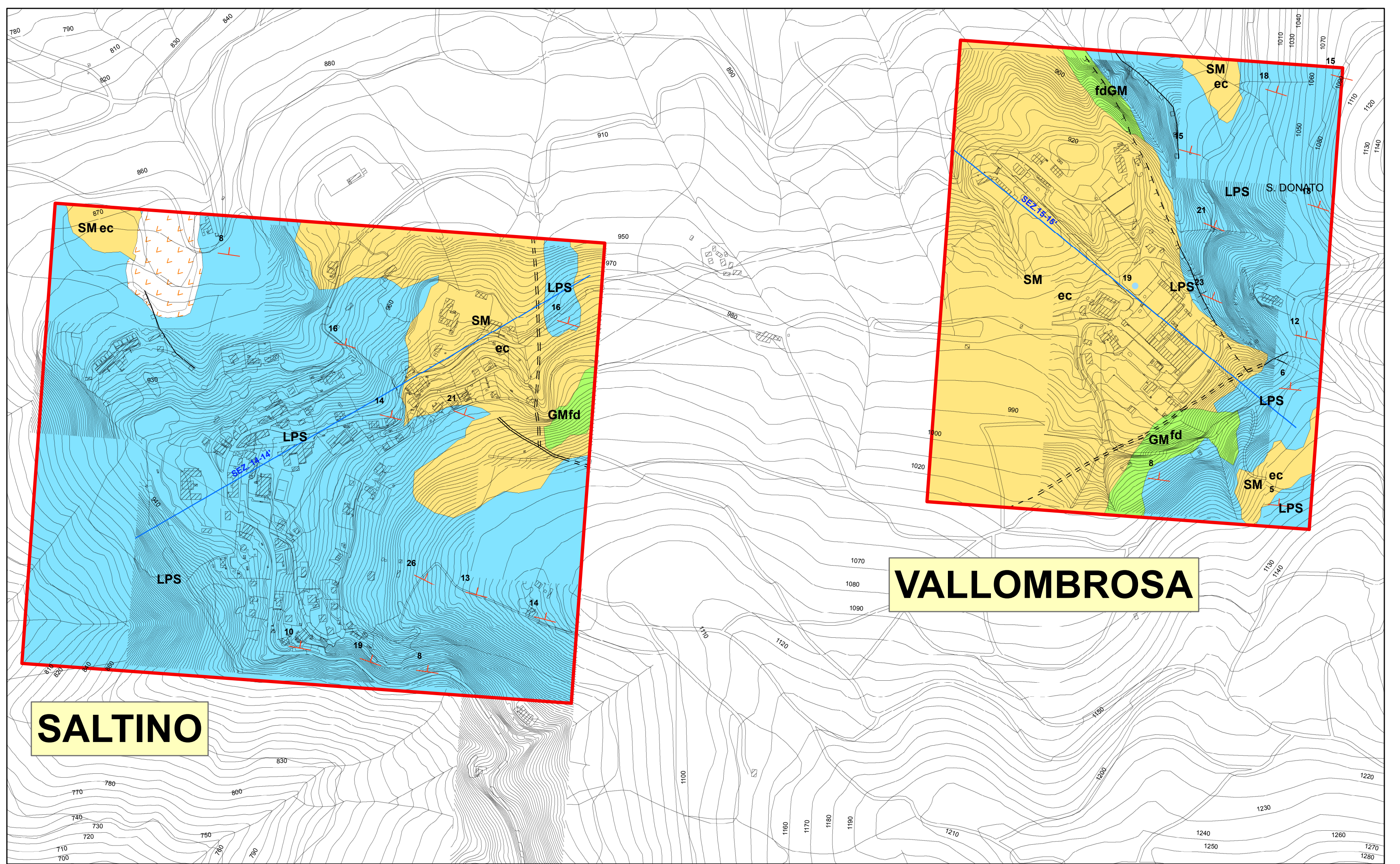
CANCELLI



MONTANINO

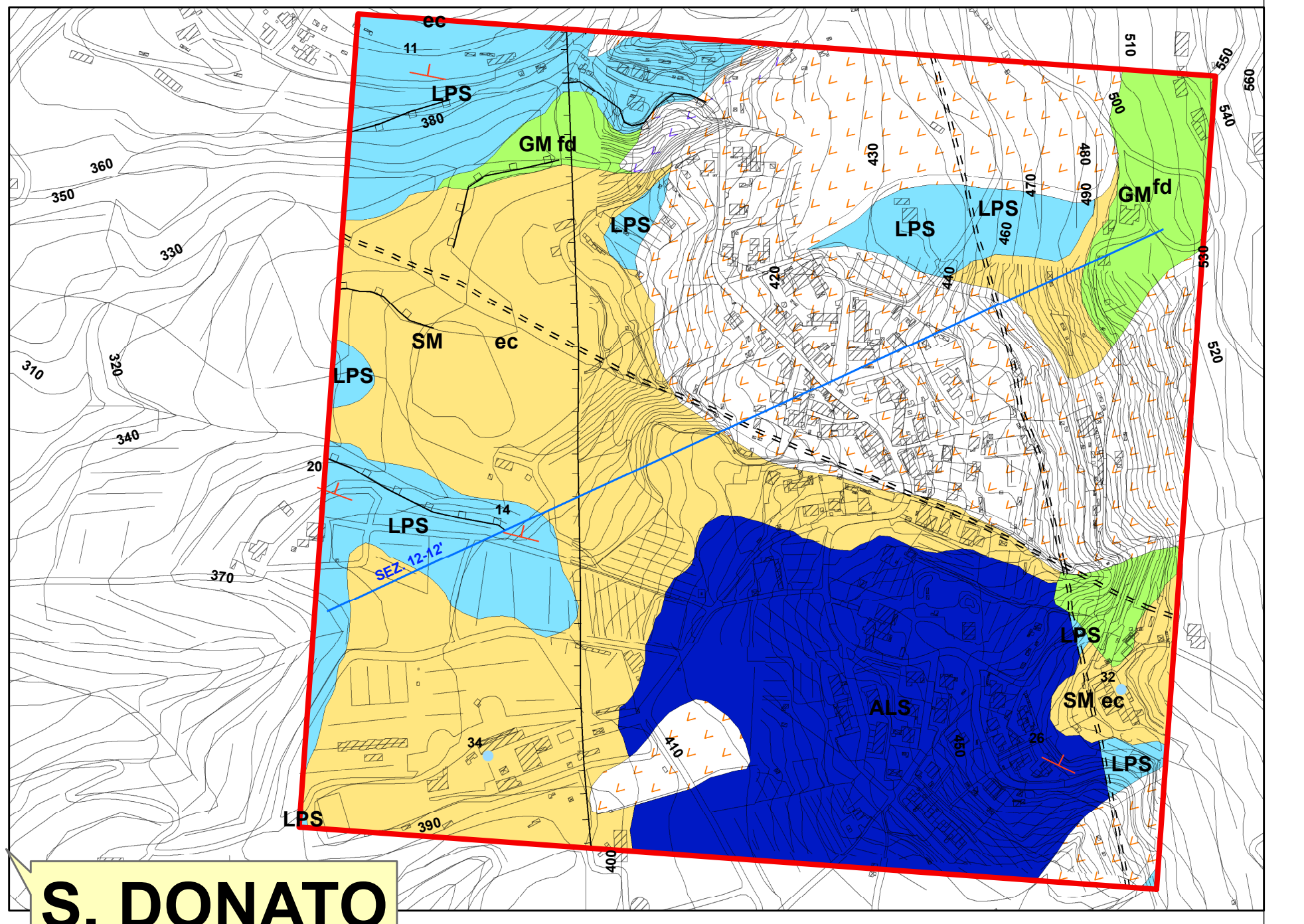


LE FORNACI

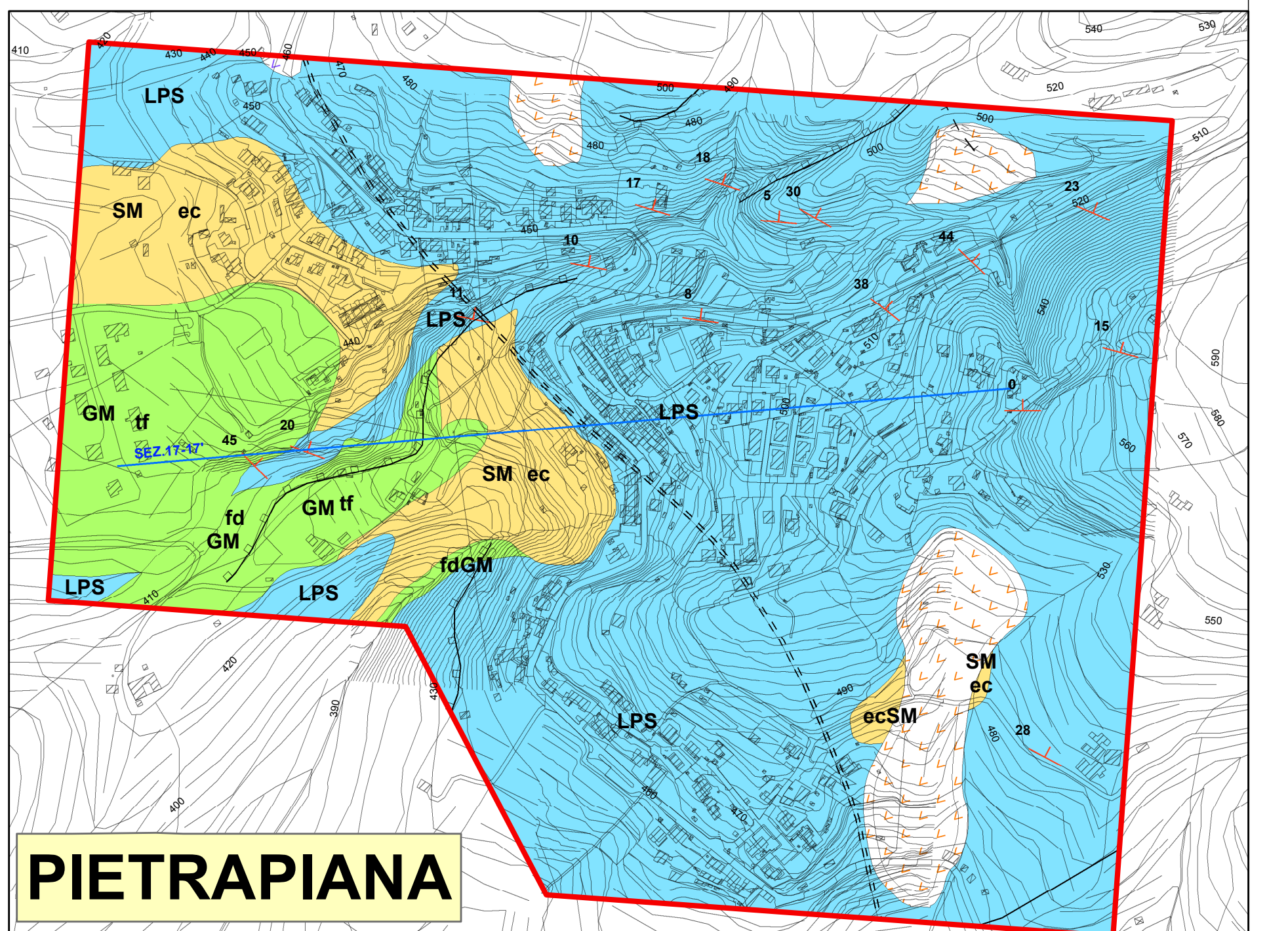


VALLOMBROSA

SALTINO



S. DONATO



PIETRAPIANA

