



Attuazione dell'articolo 11 della legge 24 giugno 2009, n. 77

# MICROZONAZIONE SISMICA

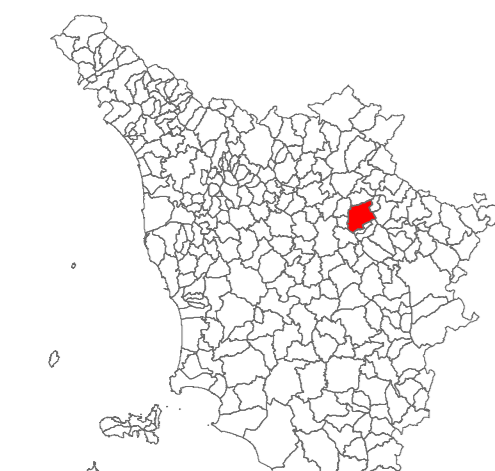
## Carta della Frequenze

Tavola G.07 Reggello, Leccio, Vaggio

scala 1: 5.000

Regione Toscana

Comune di Reggello (FI)



<b>Regione</b> Regione Toscana - Settore Sismica	<b>Soggetto realizzatore:</b> Comune di Reggello/Service Assetto del Territorio/REP Arch. Stefano Ermoli	<b>Data</b> Marzo 2020
	<b>Professionisti incaricati:</b> Dist. Geol. Enzo Andrei Dist. Geol. Gabriele Grandini Dist. Geol. Cristiano Perotti Dist. Geol. Francesco Perotti	

### Legenda

**LEGENDA**

EDIFICI  
 STRADE  
 Fiumi  
 Ferrovie  
 Linee elettriche  
 Fontane  
 Fontane  
 Fontane  
 Fontane

**FREQUENZA MASSIMA**

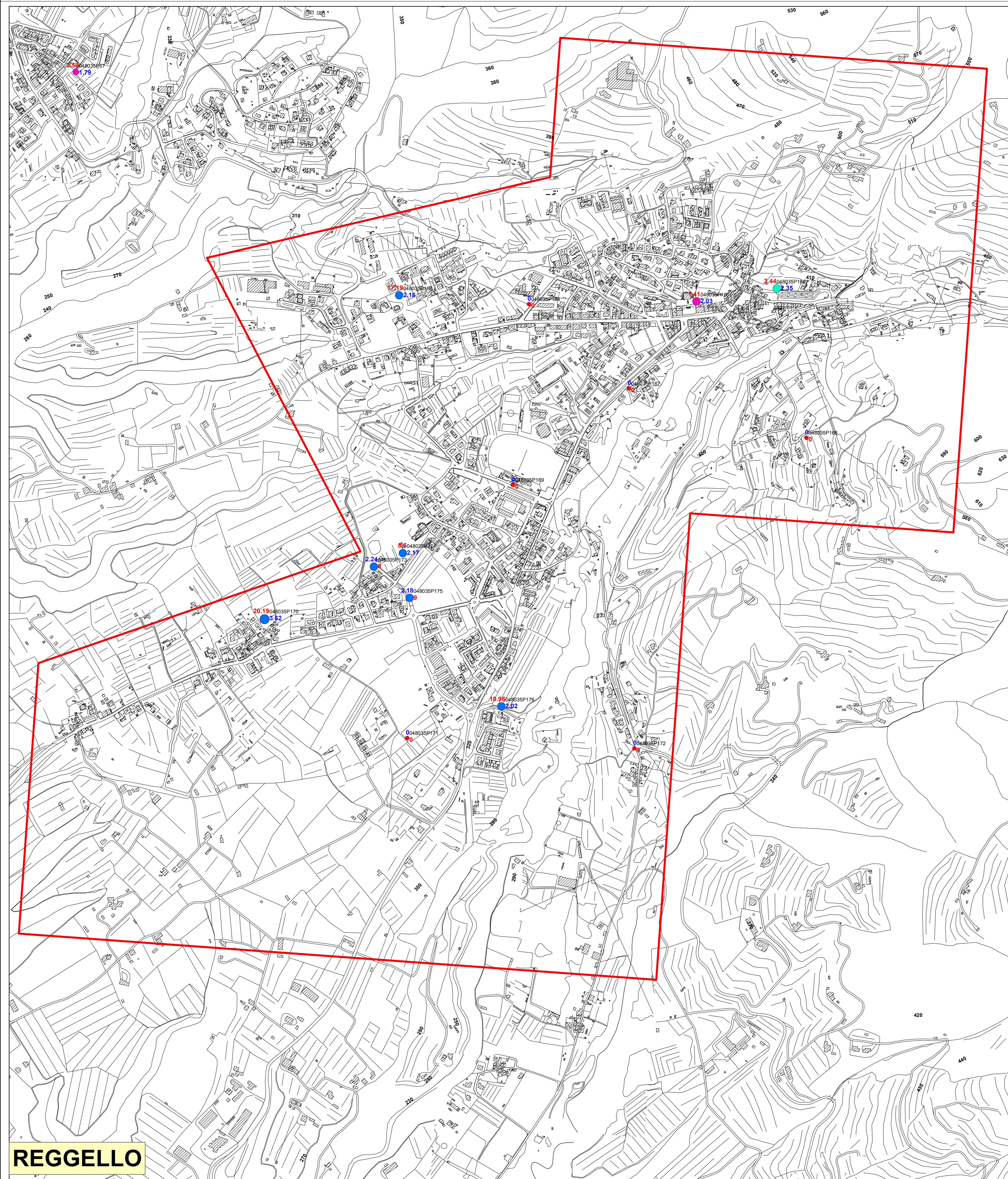
- NESSUN PICCO
- < 1,00 Hz
- 1,01 Hz - 3,00 Hz
- 3,01 Hz - 6,00 Hz
- > 6,01 Hz

**AMPIEZZA MEDIA HV**

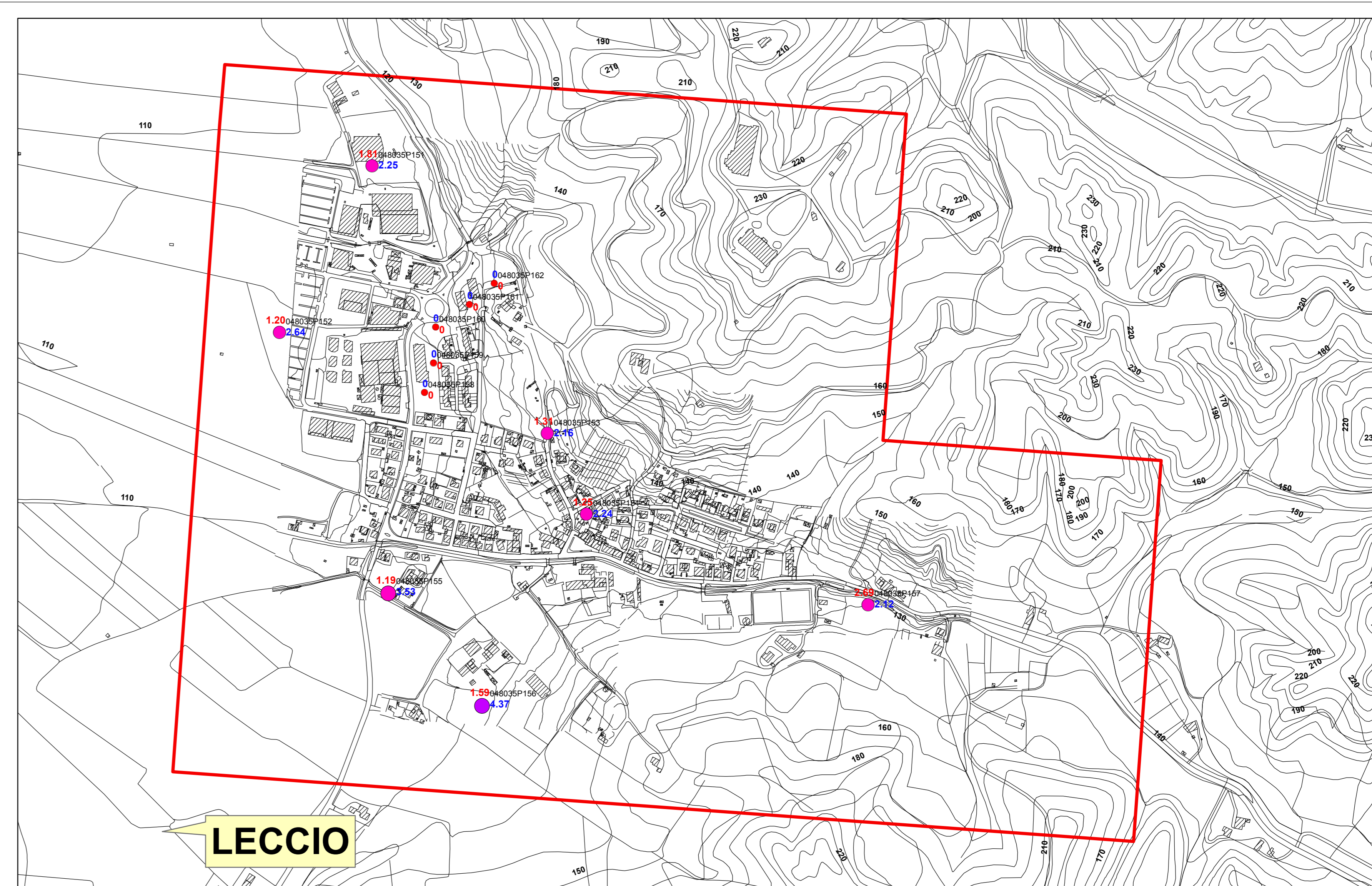
- NESSUN PICCO
- < 2,00
- 2,01 - 3,00
- 3,01 - 5,00
- > 5,01

Frequenza (Hz)

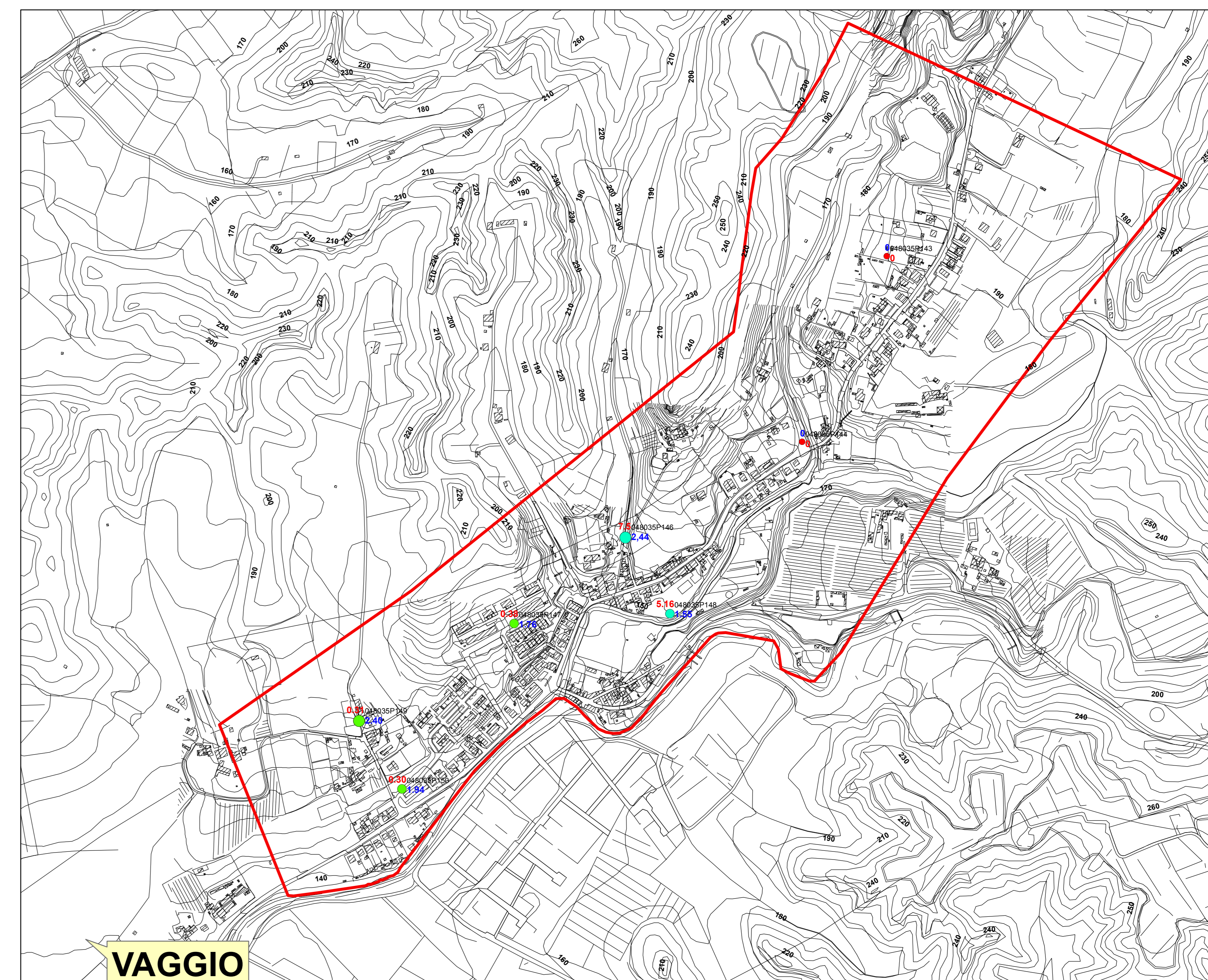
Amplitude (m/s)



**REGGELLO**



**LECCIO**



**VAGGIO**

0 170 340 680 Meters

