



Attuazione dell'articolo 11 della legge 24 giugno 2009, n. 77

MICROZONAZIONE SISMICA

Carta geologico-technica

Tavola G.06 Reggello, Leccio, Vaggio

scala 1: 5.000

Regione Toscana
Comune di Reggello (FI)



Regione Regione Toscana - Settore Sismica	Soggetto realizzatore: Comune di Reggello/Service Assetto del Territorio/RUP Arch. Stefano Ermoli	Data Marzo 2020
Professionisti incaricati: Dott. Geol. Enzo Nelli Dott. Geol. Gabriele Grandini Dott. Geol. Cristian Perotti Dott. Geol. Francesco Perotti		

Legenda

Terreni di copertura

- RI Terreni contenenti resti di attività antropica
- GMes Ghiaie limose, miscela di ghiaia, sabbia e limo di ambiente fluvio lacustre (argine/barre/canali)
- GMtf Ghiaie limose, miscela di ghiaia, sabbia e limo ambiente fluvio lacustre (terrazzo fluviale)
- GMfd Ghiaie limose, miscela di ghiaia, sabbia e limo di ambiente di versante (falda detritica)
- SMec Sabbie limose, miscela di sabbie e limo di ambiente di versante (eluvio/colluvio)
- SMes Sabbie limose, miscela di sabbie e limo di ambiente fluvio lacustre (argine/barre/canali)
- SMtf Sabbie limose, miscela di sabbie e limo di ambiente fluvio lacustre (terrazzo fluviale)
- SWtf Sabbie pulite e ben assortite, sabbie ghiaiose di ambiente fluvio lacustre (terrazzo fluviale)
- CLtf Argille inorganiche di media-bassa plasticità, argille ghiaiose o sabbiose, argille limose, argille magre di ambiente fluvio lacustre (terrazzo fluviale)
- MLtf Limi inorganici, farina di roccia, sabbie fini limose o argillose, limi argillosi di bassa plasticità di ambiente fluvio lacustre (terrazzo fluviale)

Substrato geologico

- LPS Lapideo, stratificato
- ALS Alternanza di litotipi stratificato

Instabilità di versante

- F Frana di scorrimento - attiva
- Fq Frana di scorrimento - quiescente

Forme di superficie e sepolte

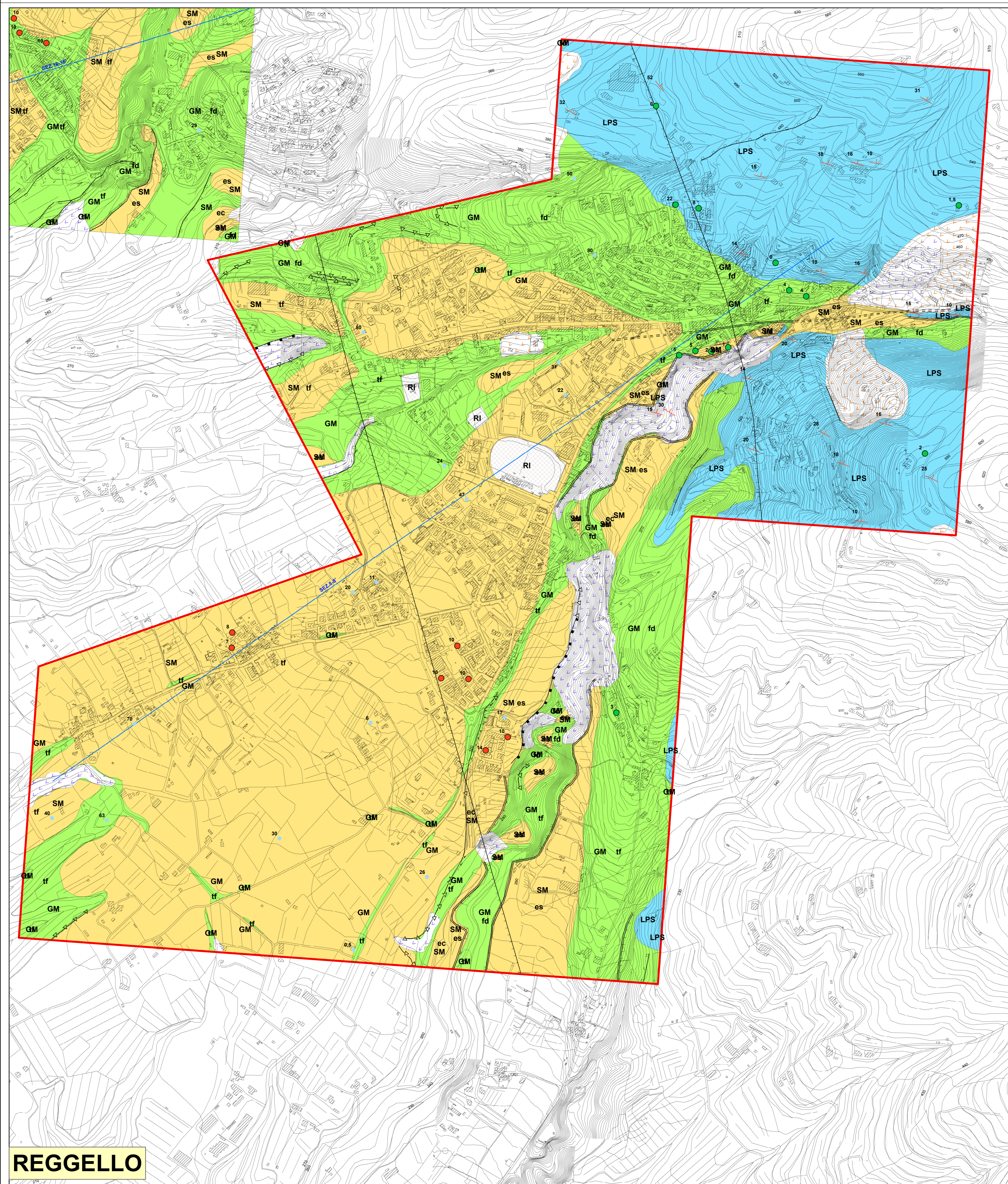
- Orlo di scarpata morfologica di altezza (10-20 m).
- Orlo di scarpata morfologica di altezza sopra 20 m.
- Orlo di terrazzo fluviale (10-20 m)
- Orlo di terrazzo fluviale di altezza sopra 20 m.
- Cresta

Elementi tettonico strutturali

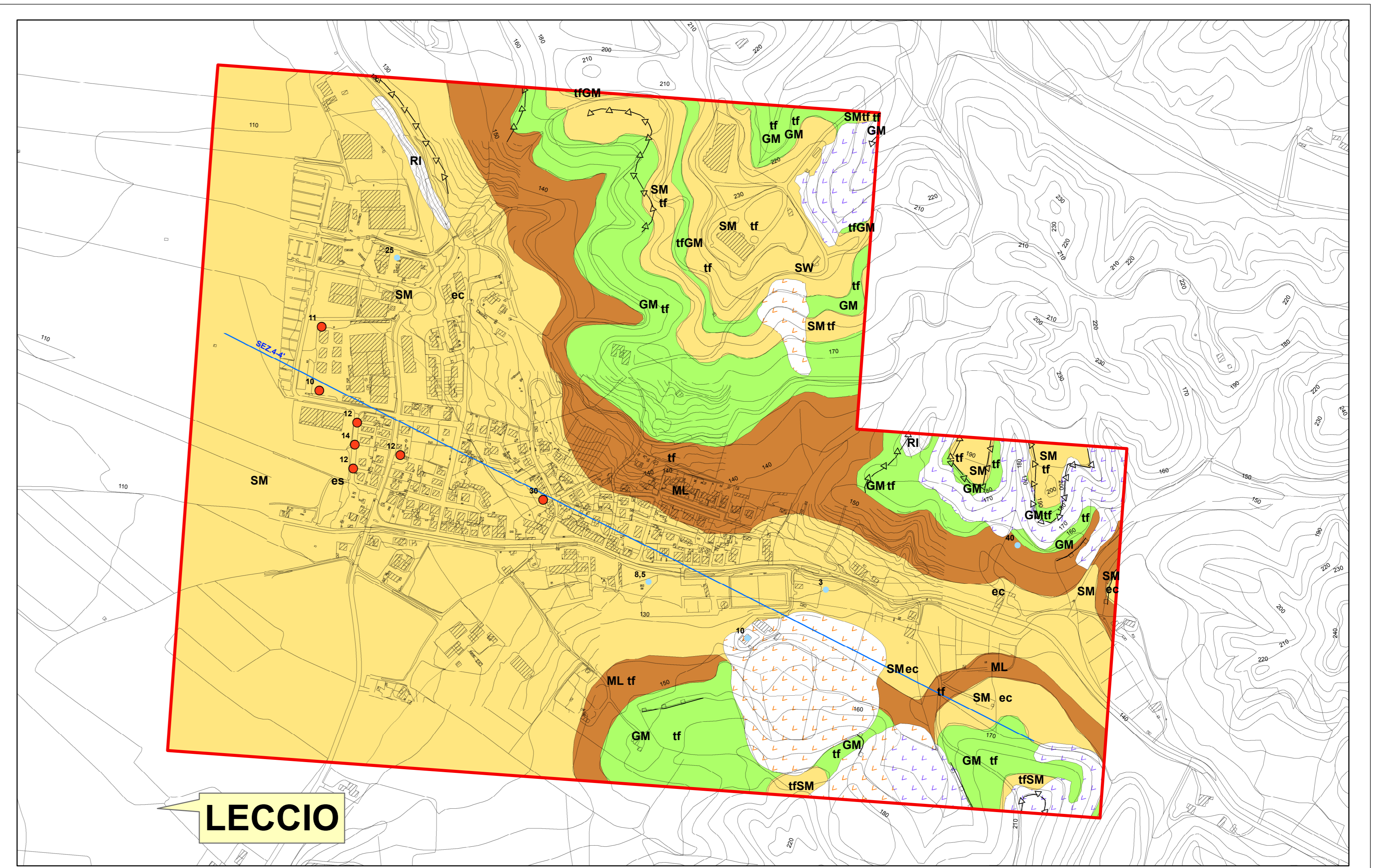
- Faglia non attiva diretta certa
- Faglia non attiva diretta incerta
- Faglia non attiva trascorrente certa
- Faglia non attiva trascorrente incerta
- Faglia con cinematisimo non definito non attiva certa
- Faglia con cinematisimo non definito non attiva incerta

Elementi geologici e idrogeologici

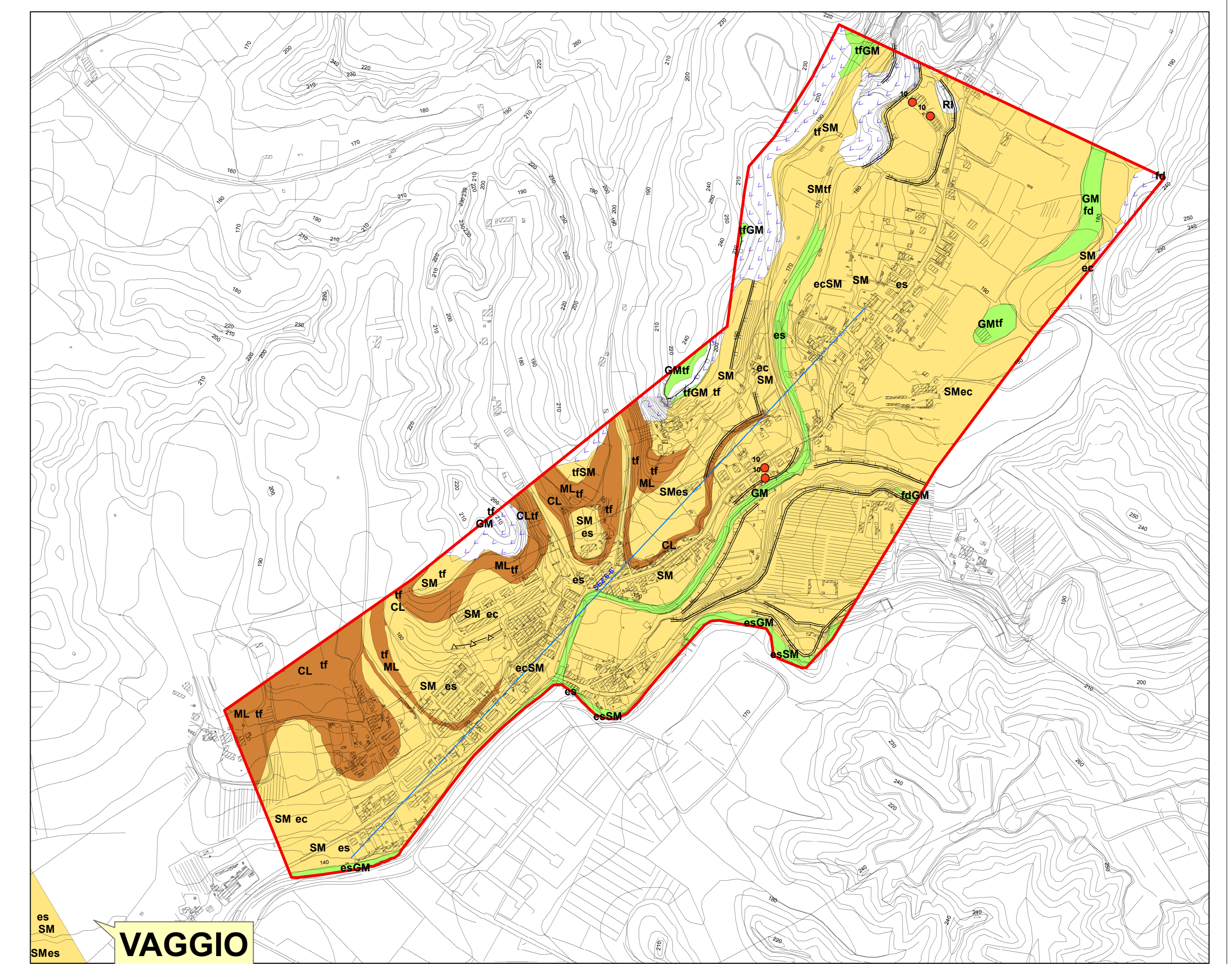
- 2,5 Profondità (m) substrato raggiunto da sondaggio o pozzo.
- 2,5 Profondità (m) sondaggio o pozzo che non ha raggiunto il substrato.
- 0,5 Profondità (m) della falda in aree con sabbie e/o ghiaie.
- 30 Giacitura strati
- Traccia di sezione
- Zone approfondimento



REGGELLO



LECCIO



VAGGIO