

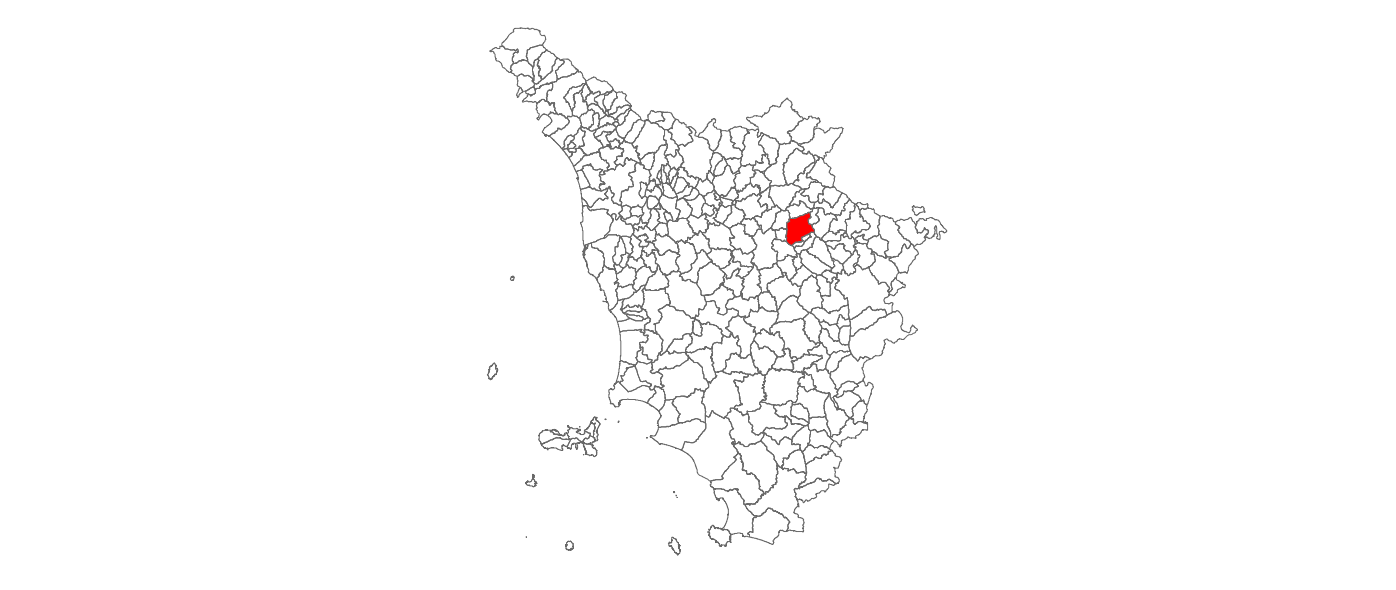
Attuazione dell'articolo 11 della legge 24 giugno 2009, n. 77

MICROZONAZIONE SISMICA

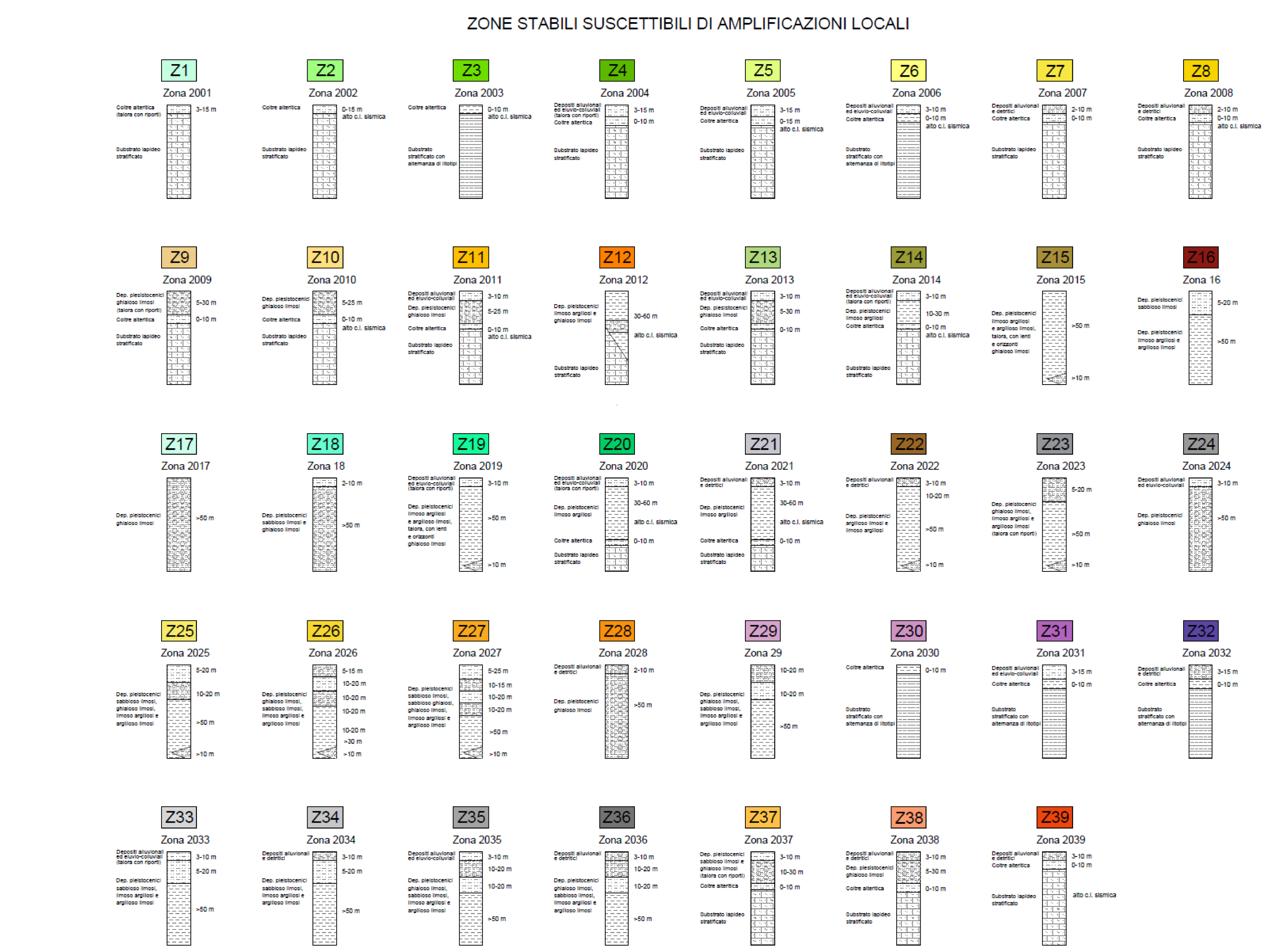
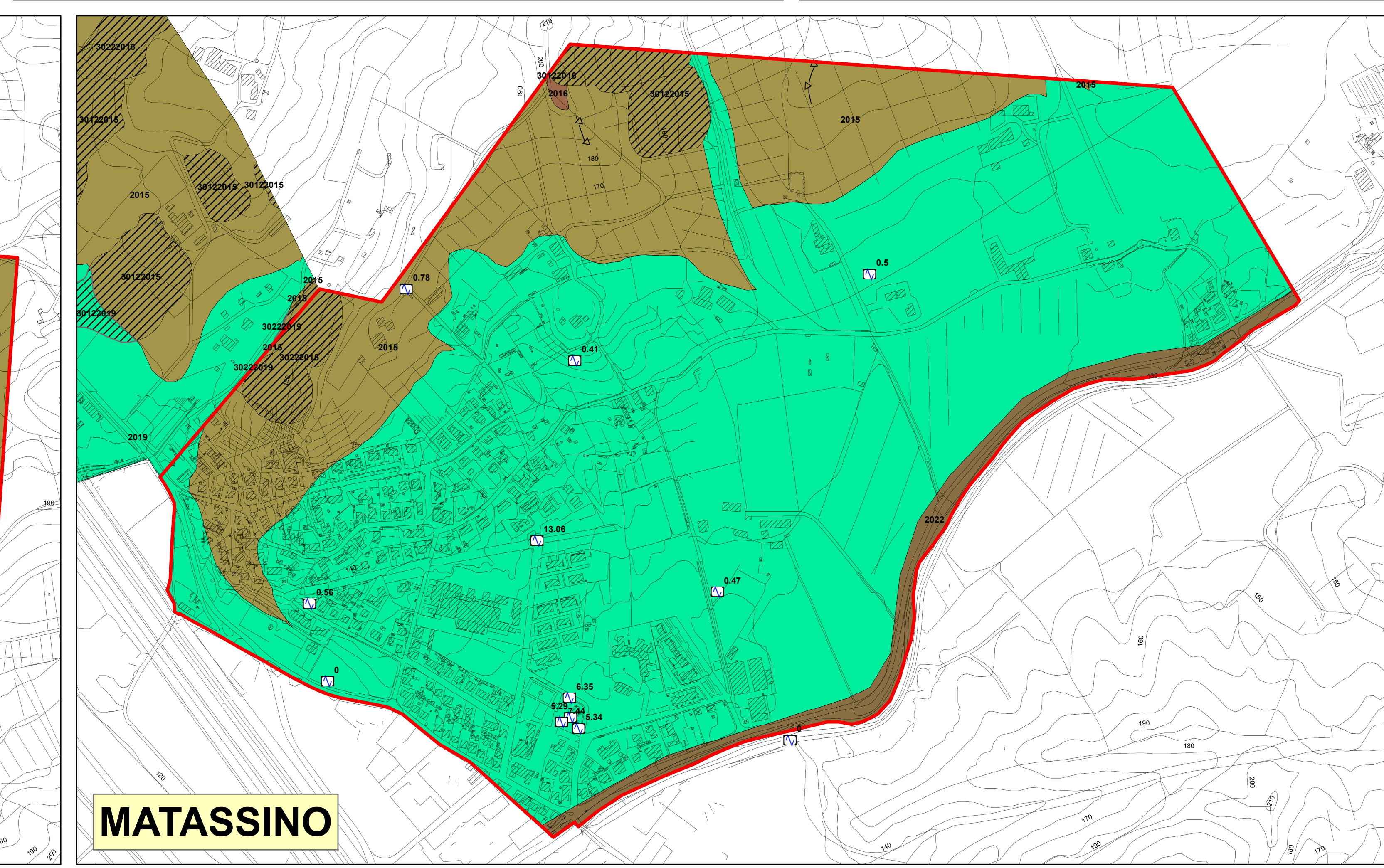
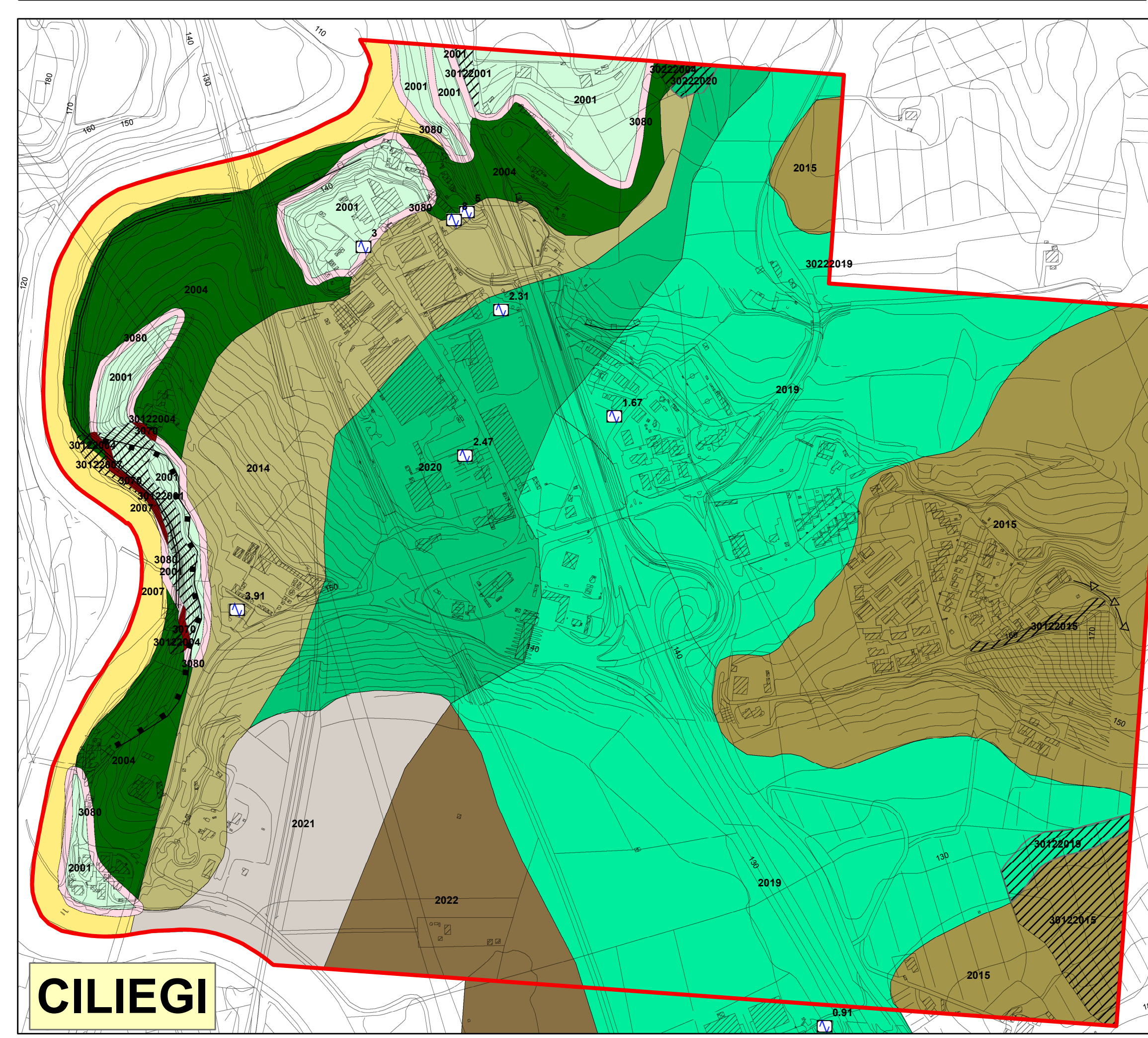
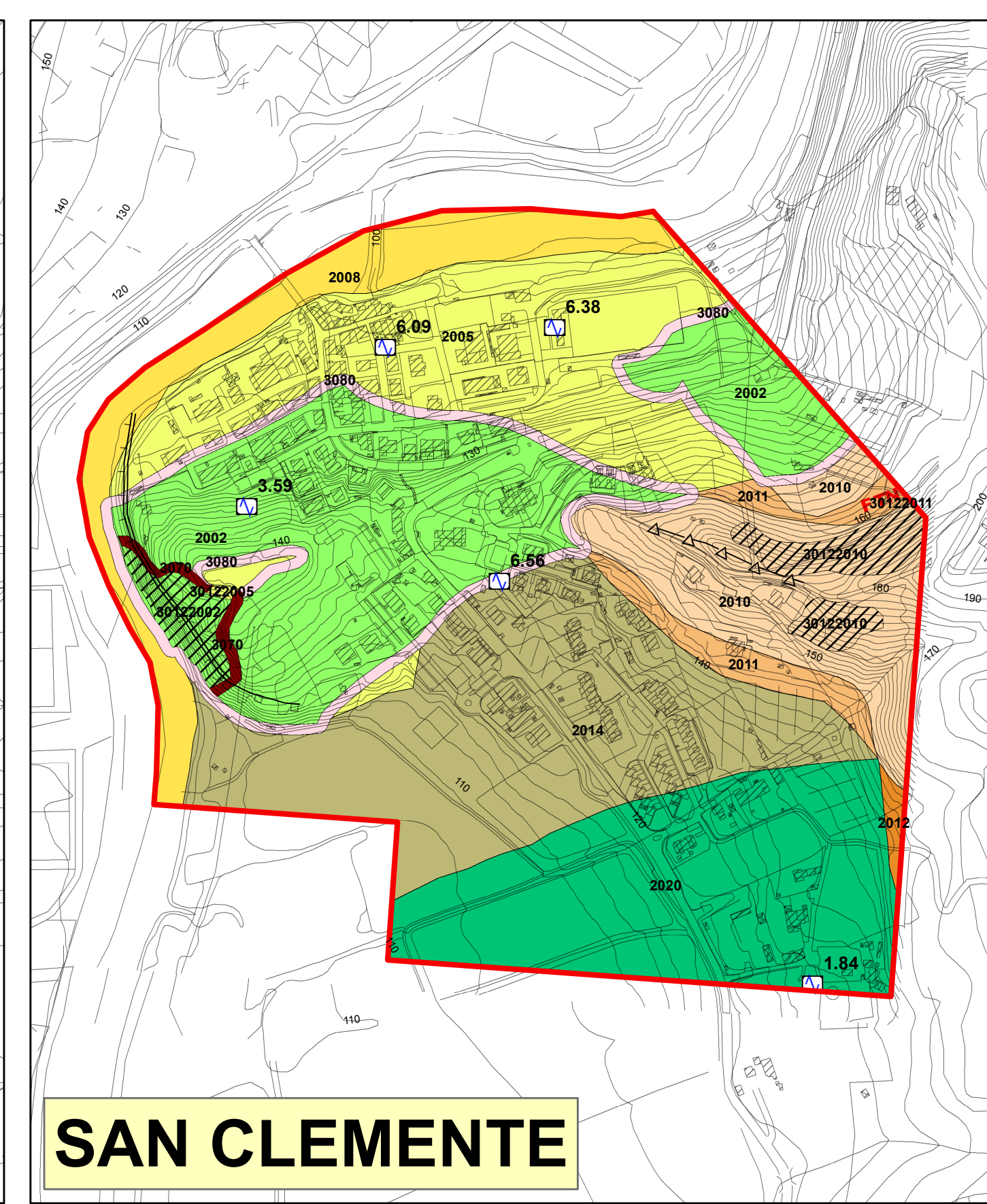
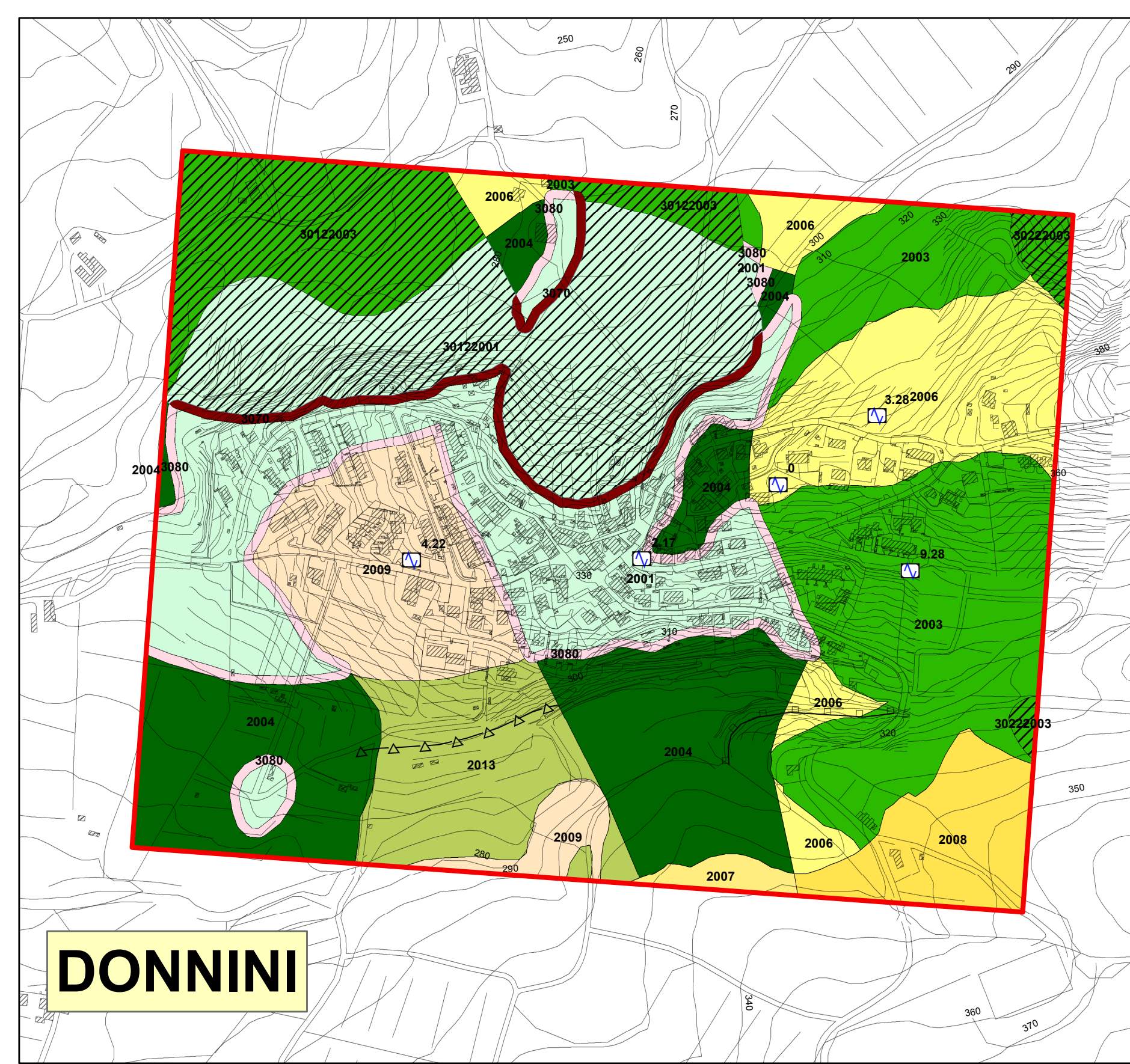
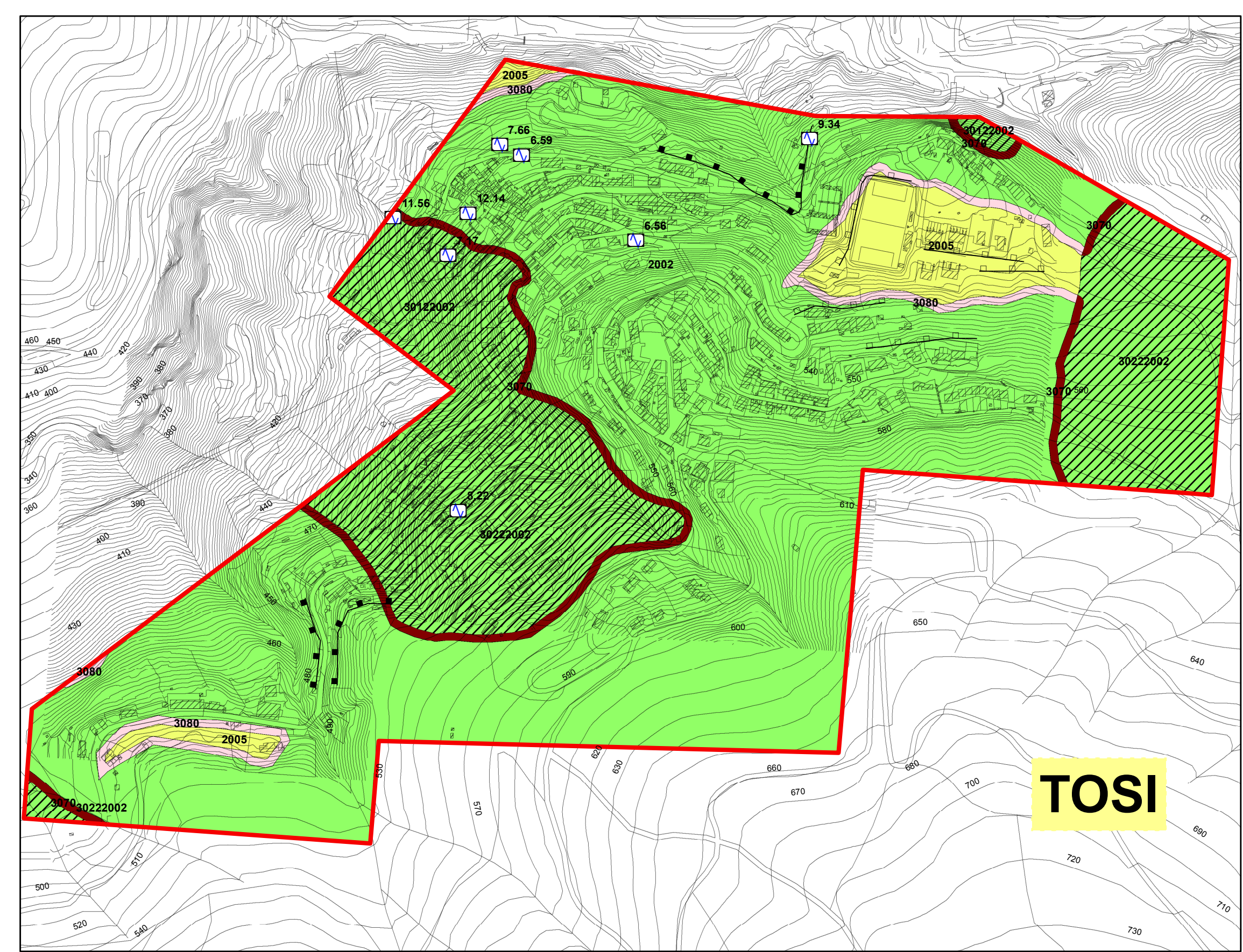
Carta della microzonazione omogenea in prospettiva sismica

Tavola G.04 Tosi, Donnini, S. Clemente, Ciliegi, Matassino
scala 1: 5.000

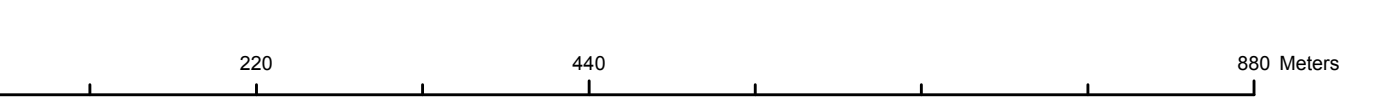
Regione Toscana
Comune di Reggello (FI)



Regione Regione Toscana - Settore Sismica	Soggetto realizzatore: Comune di Reggello/Service Assetto del Territorio/RUP Arch. Stefano Ermini	Data Marzo 2020
Professionisti incaricati: Dott. Geol. Enzo Aiello Dott. Geol. Gabriele Grandini Dott. Geol. Cristian Peroni Dott. Geol. Francesco Perucci		



- ### Legenda
- Forme di superficie e sepolte**
 - Orlo di scarpata morfologica di altezza (10-20 m)
 - Orlo di scarpata morfologica di altezza sopra 20 m.
 - Orlo di terrazzo fluviale (10-20 m)
 - Orlo di terrazzo fluviale di altezza sopra 20 m.
 - Cresta
- Punti di misura di rumore ambientale**
 - Punti di misura di rumore ambientale (con indicazione del valore di f°)



ZONE DI INSTABILITA'	
Zone di instabilità di versante	
Zona di attenzione per Faglie Attive e Capaci	
Zona di attenzione per sovrapposizione di instabilità Differenti	
Zona di attenzione per Cedimenti Differenziali	
Zona di attenzione per Liquefazione	