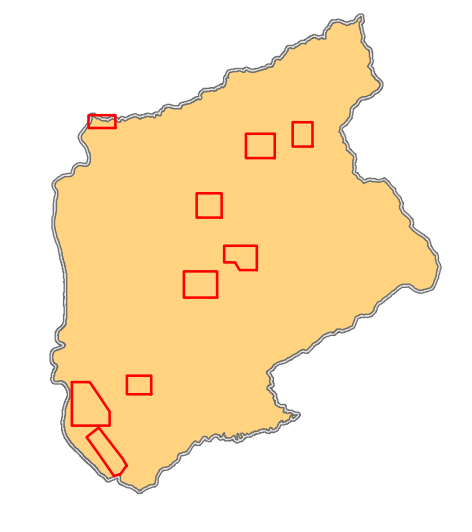


**INDAGINI GEOLOGICO TECNICHE DI SUPPORTO  
AL PIANO OPERATIVO CON  
AGGIORNAMENTO DEL QUADRO CONOSCITIVO  
DEL PIANO STRUTTURALE**

**CARTA DELLA PERICOLOSITA' SISMICA  
(da studi MS 2° livello)**

T.G. 06  
Cancelli, Le Fornaci, Montanino, Pietrapiana, Prulli, S. Donato in Fronzano,  
Sant'Ellero, Saltino, Vallombrosa

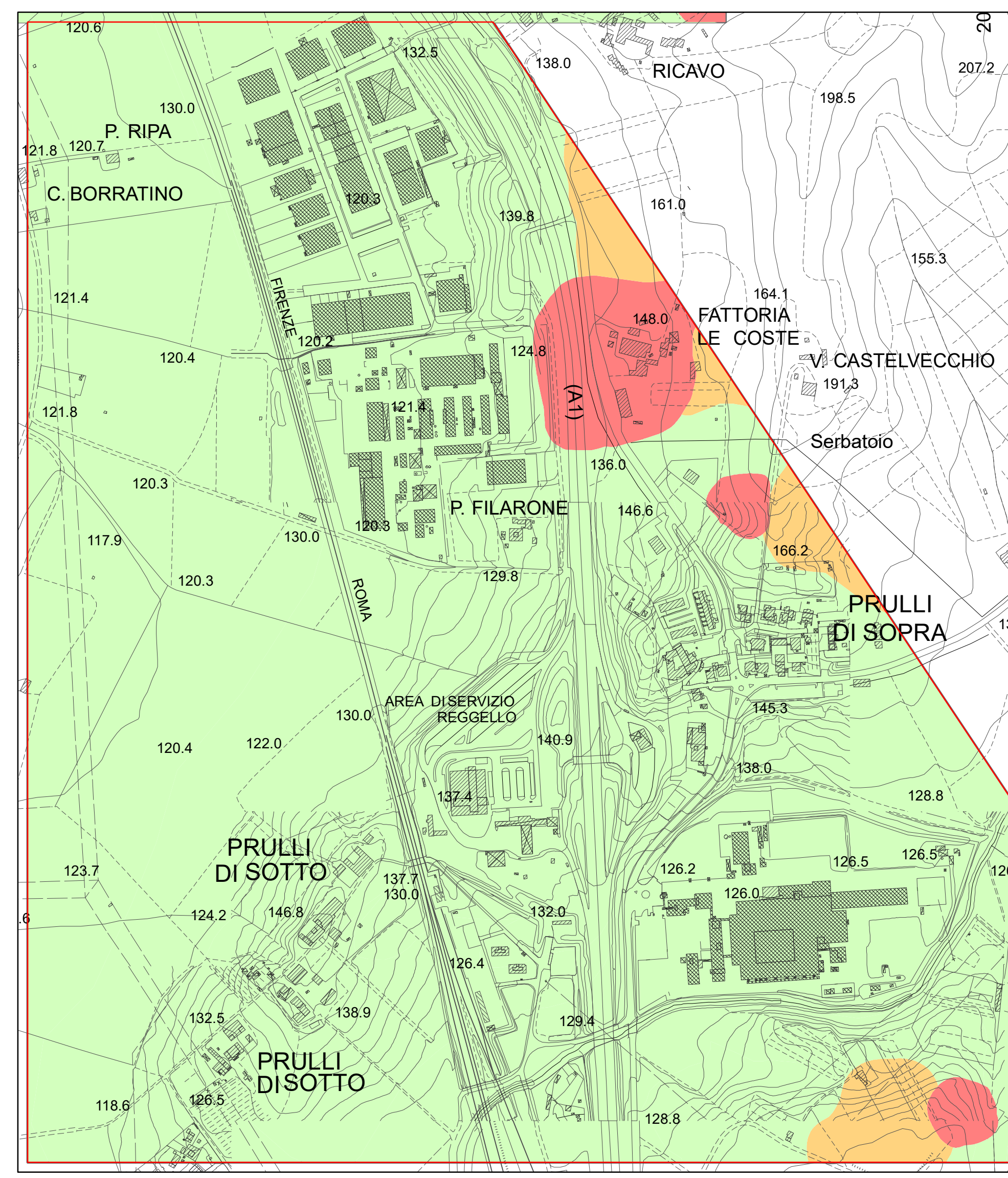


Professionista incaricato:  
Prof. Geol. Eros Aiello

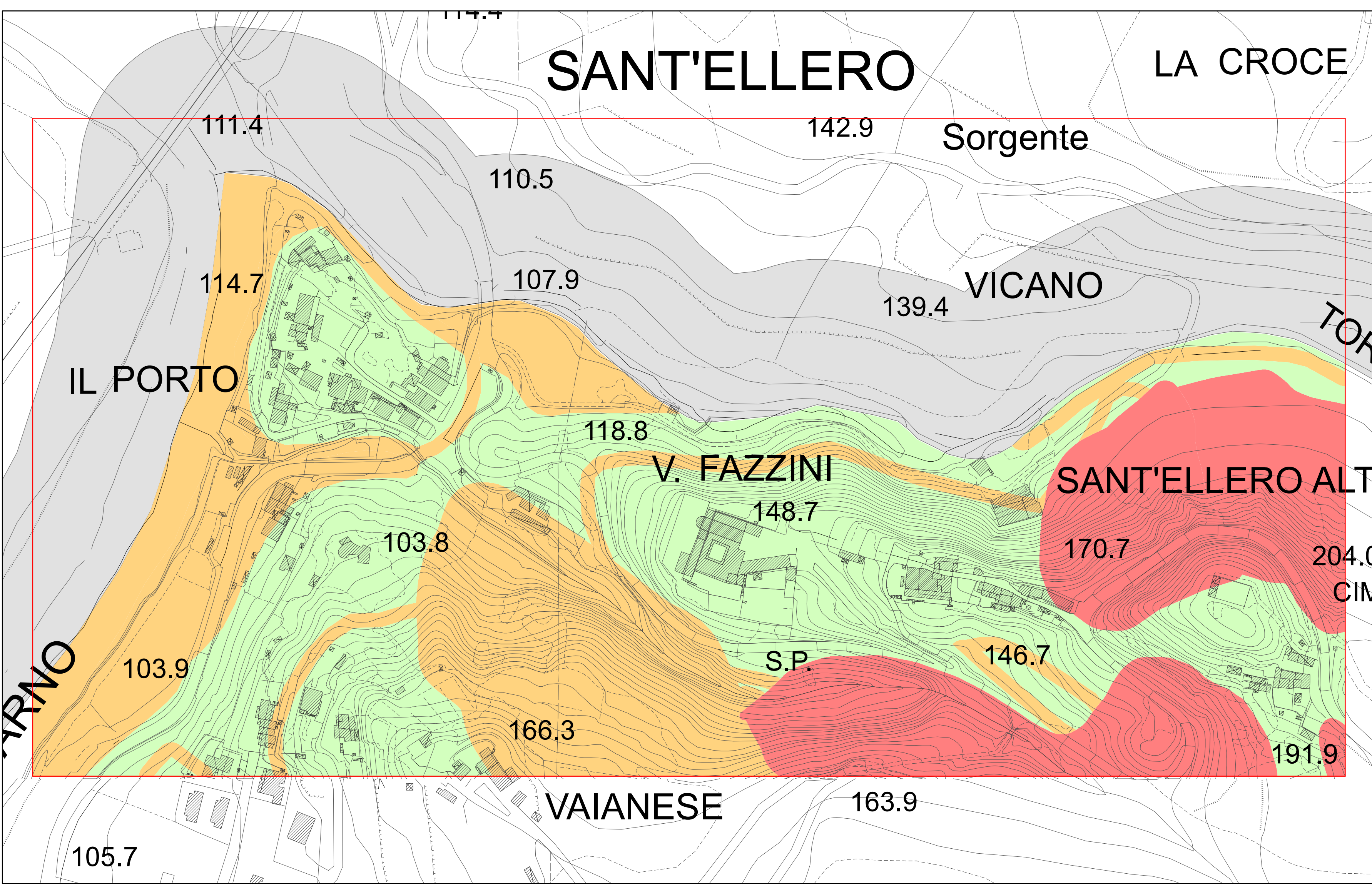
Emesso: marzo 2020	Revisato:	Adottato con:	Approvato con:
aggiornamento ottobre 2022			



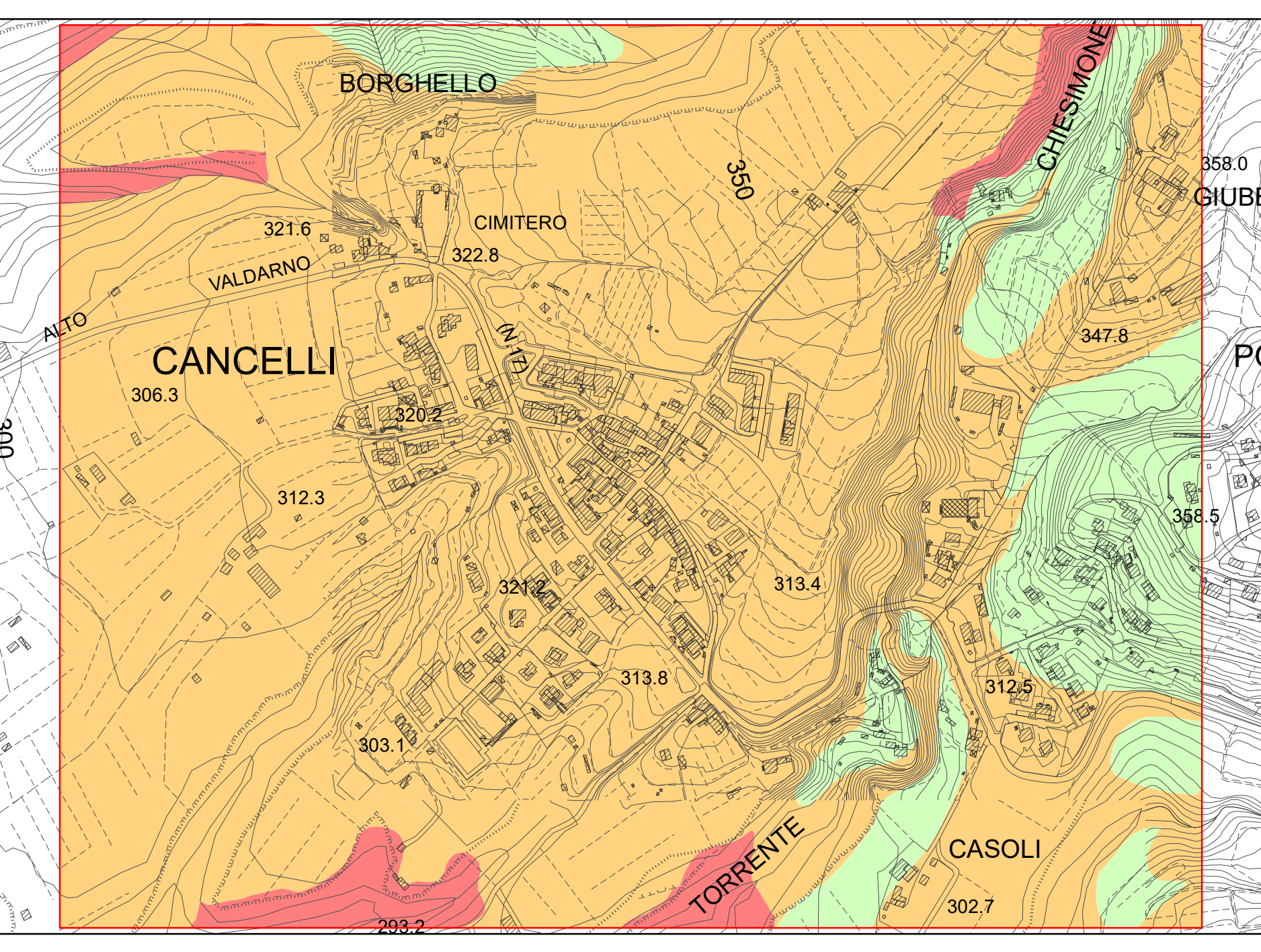
- Legenda**
- **Pericolosità sismica locale molto elevata (S.4)**  
Zone suscettibili di instabilità di versante attiva che pertanto potrebbero subire una accentuazione dovuta ad effetti dinamici quali possono verificarsi in occasione di eventi sismici; terreni suscettibili di liquefazione dinamica in comuni classificati in zona sismica 2;
  - **Pericolosità sismica locale elevata (S.3)**  
Zone suscettibili di instabilità di versante attiva che pertanto potrebbero subire una riattivazione dovuta ad effetti dinamici quali possono verificarsi in occasione di eventi sismici; zone con terreni di fondazione particolarmente scadenti che possono dare luogo a cedimenti diffusi; terreni suscettibili di liquefazione dinamica (per tutti i comuni tranne quelli classificati in zona sismica 2); zone di contatto tra litotipi con caratteristiche fisico-meccaniche significativamente diverse; aree interessate da deformazioni legate alla presenza di faglie attive e faglie capaci (faglie che potenzialmente possono creare deformazioni in superficie); zone stabili suscettibili di amplificazioni locali caratterizzate da un alto contenuto di impedenza sismica atteso fra copertura e substrato rigido entro alcune decine di metri.
  - **Pericolosità sismica locale media (S.2)**  
Zone suscettibili di instabilità di versante inattiva e che pertanto potrebbero subire una riattivazione dovuta ad effetti dinamici quali possono verificarsi in occasione di eventi sismici; zone stabili suscettibili di amplificazioni locali (che non rientrano tra quelli previsti per la classe di pericolosità sismica S.3)
  - **Pericolosità sismica locale bassa (S.1)**  
Aree in cui i processi geomorfologici e le caratteristiche litologiche, giacurali non costituiscono fattori predisponenti al verificarsi di processi morfoevolutivi.
  - Limite aree oggetto di approfondimento



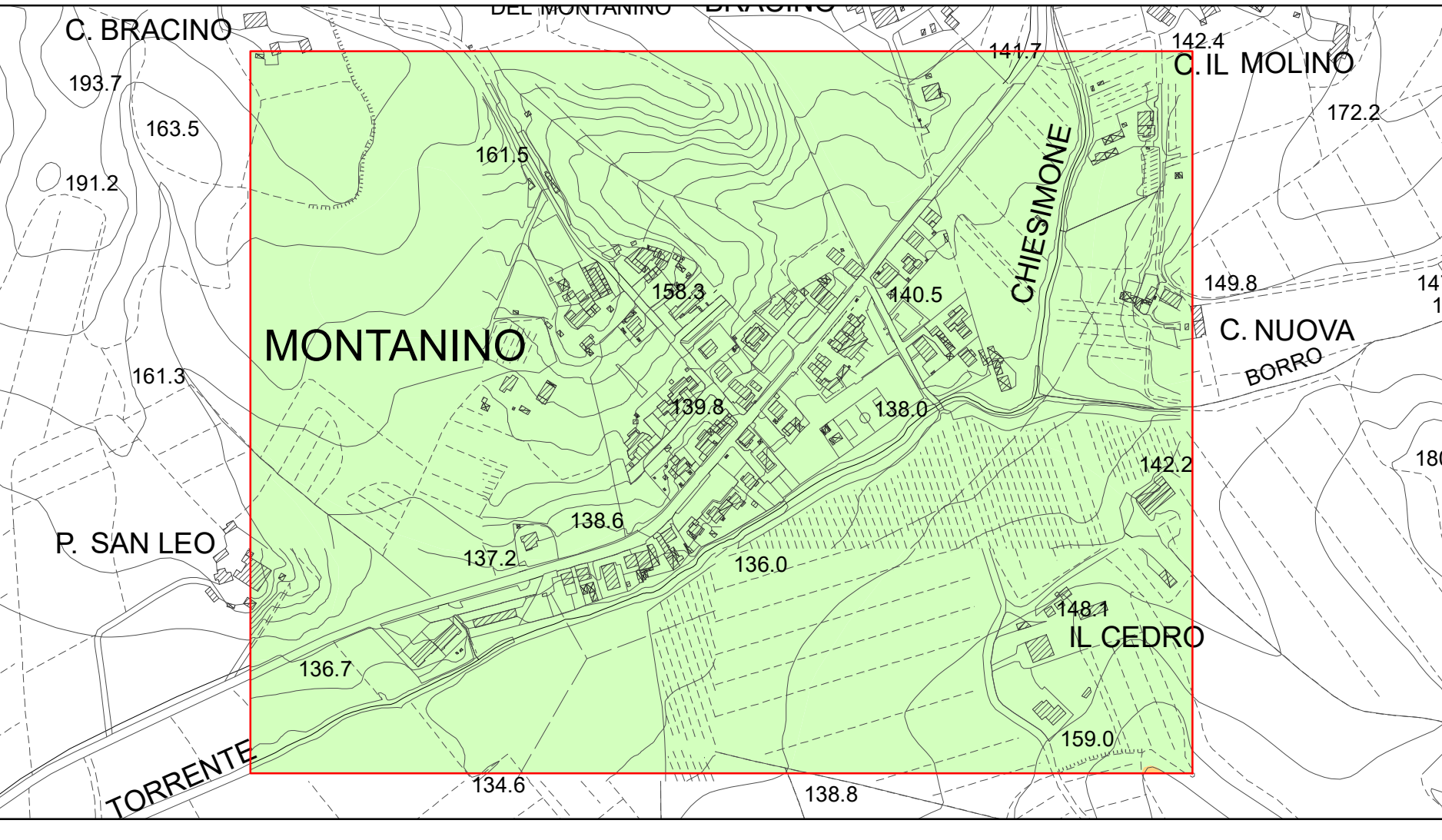
Prulli



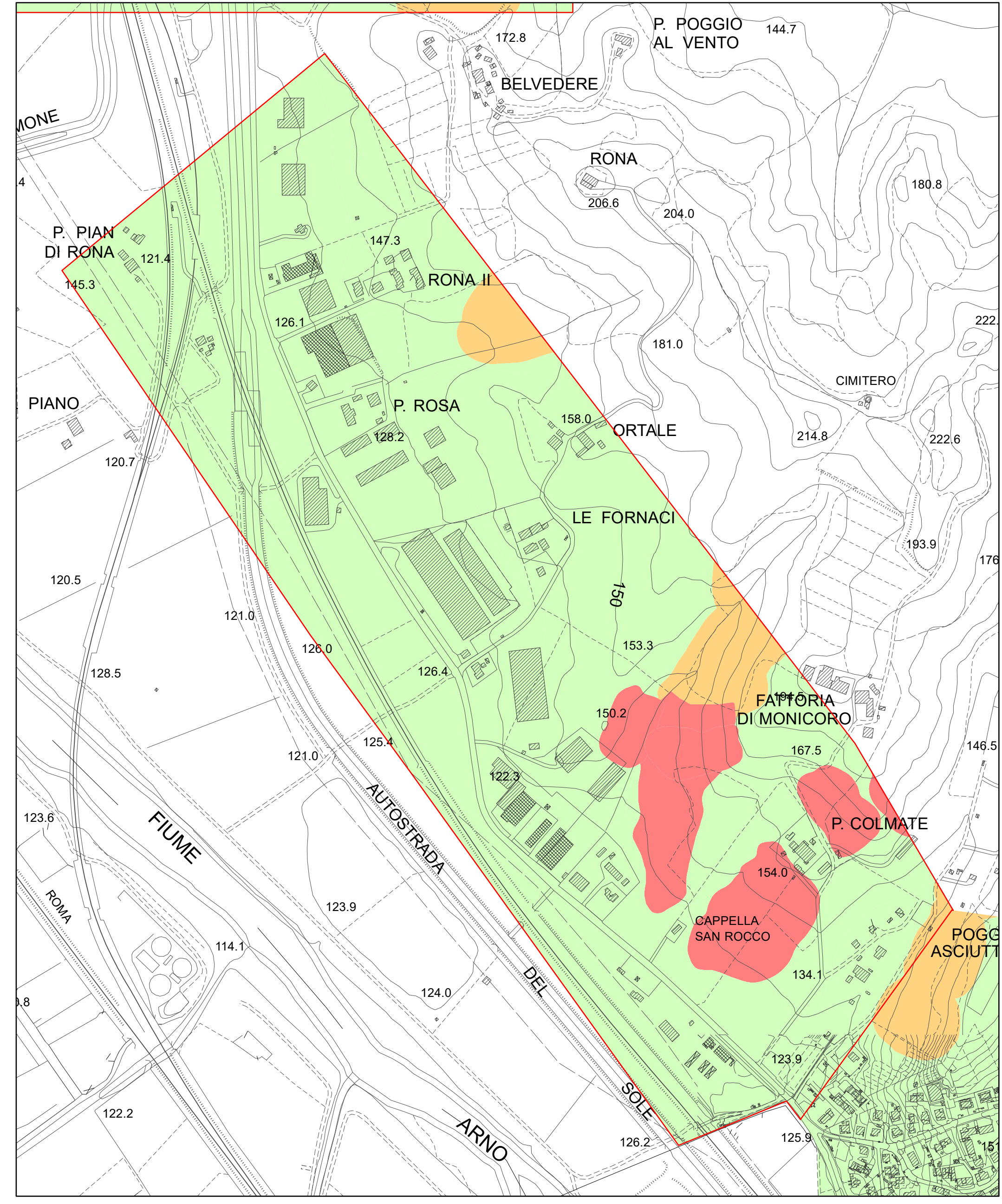
Sant'Ellero



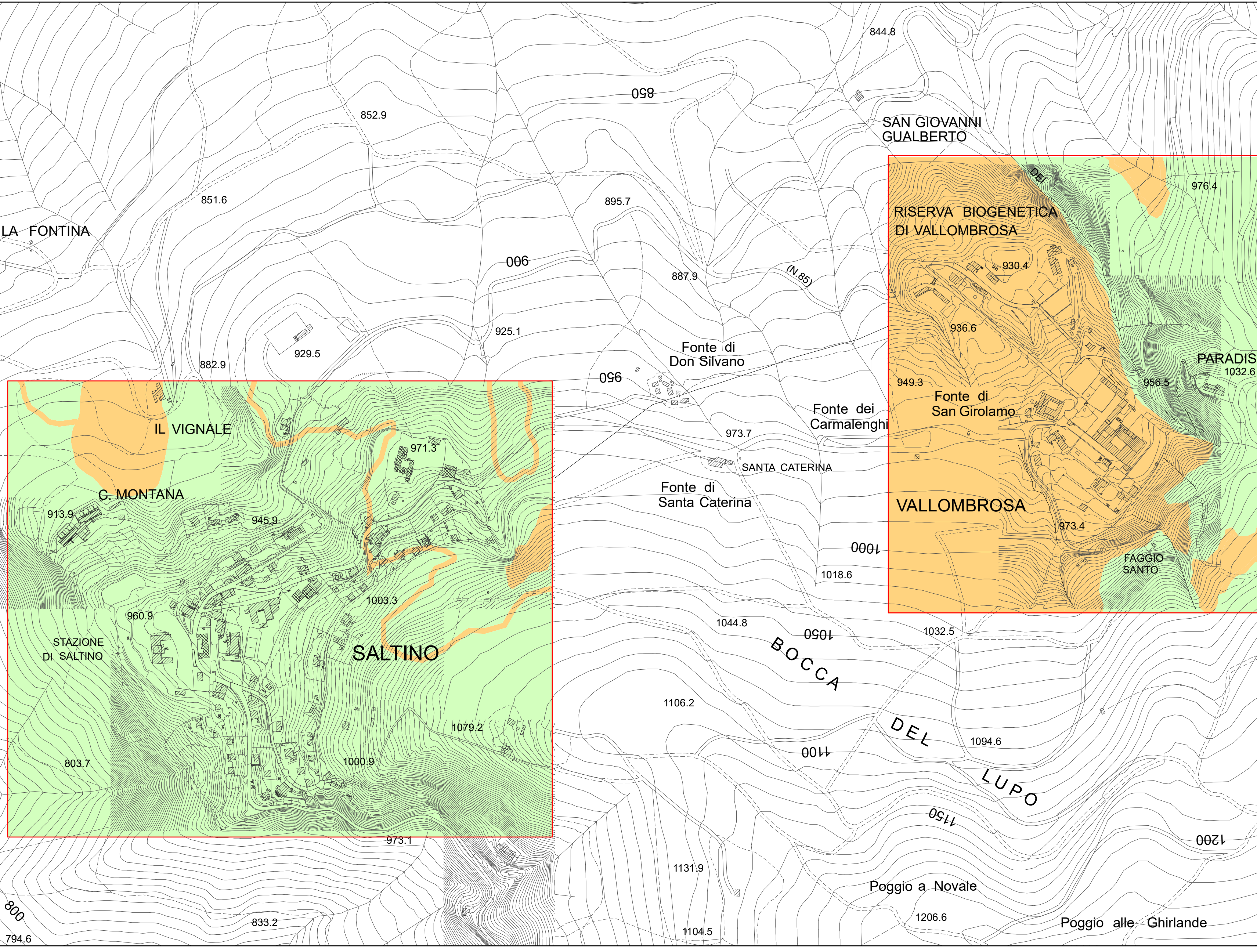
Cancelli



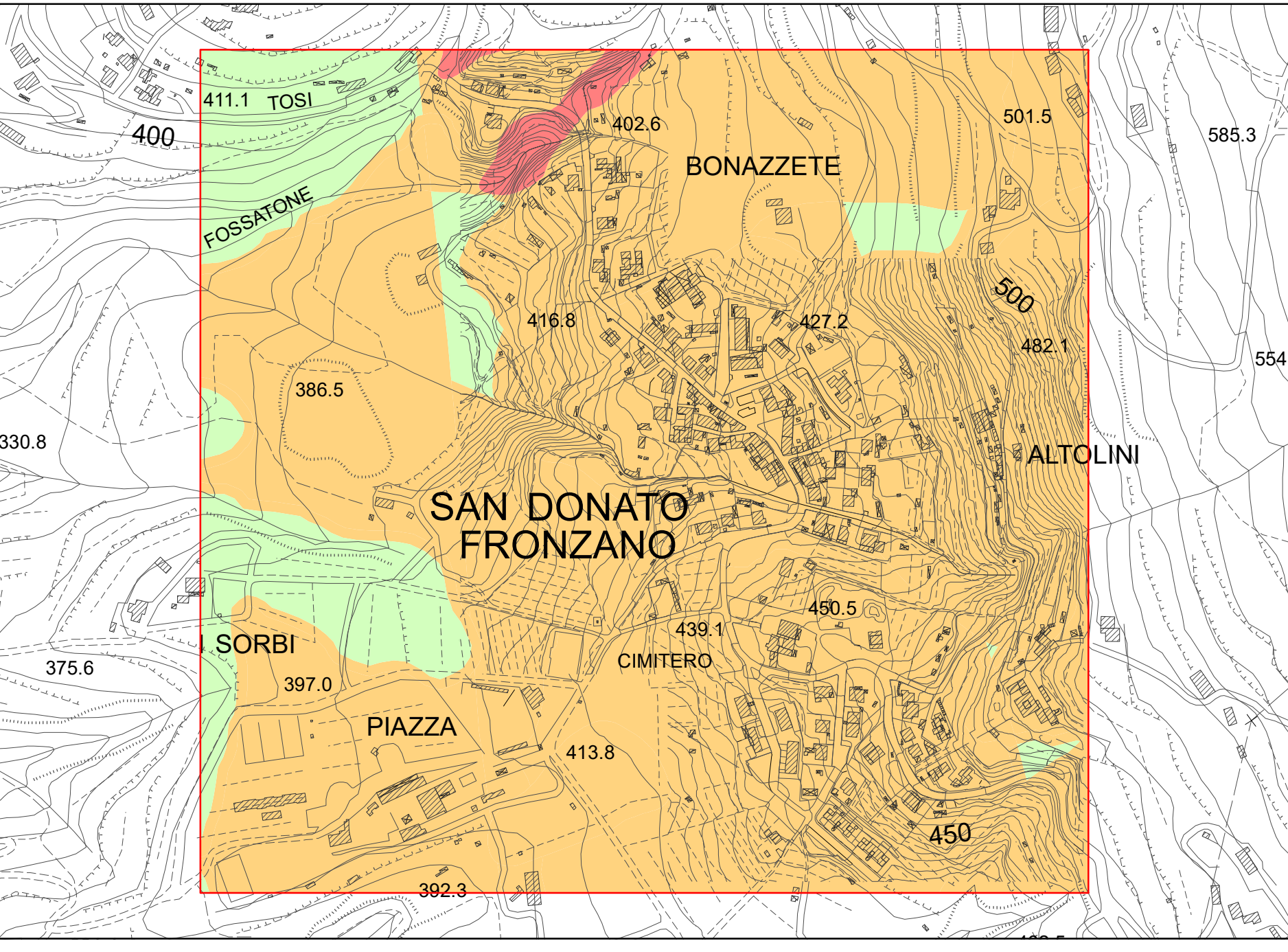
Montanino



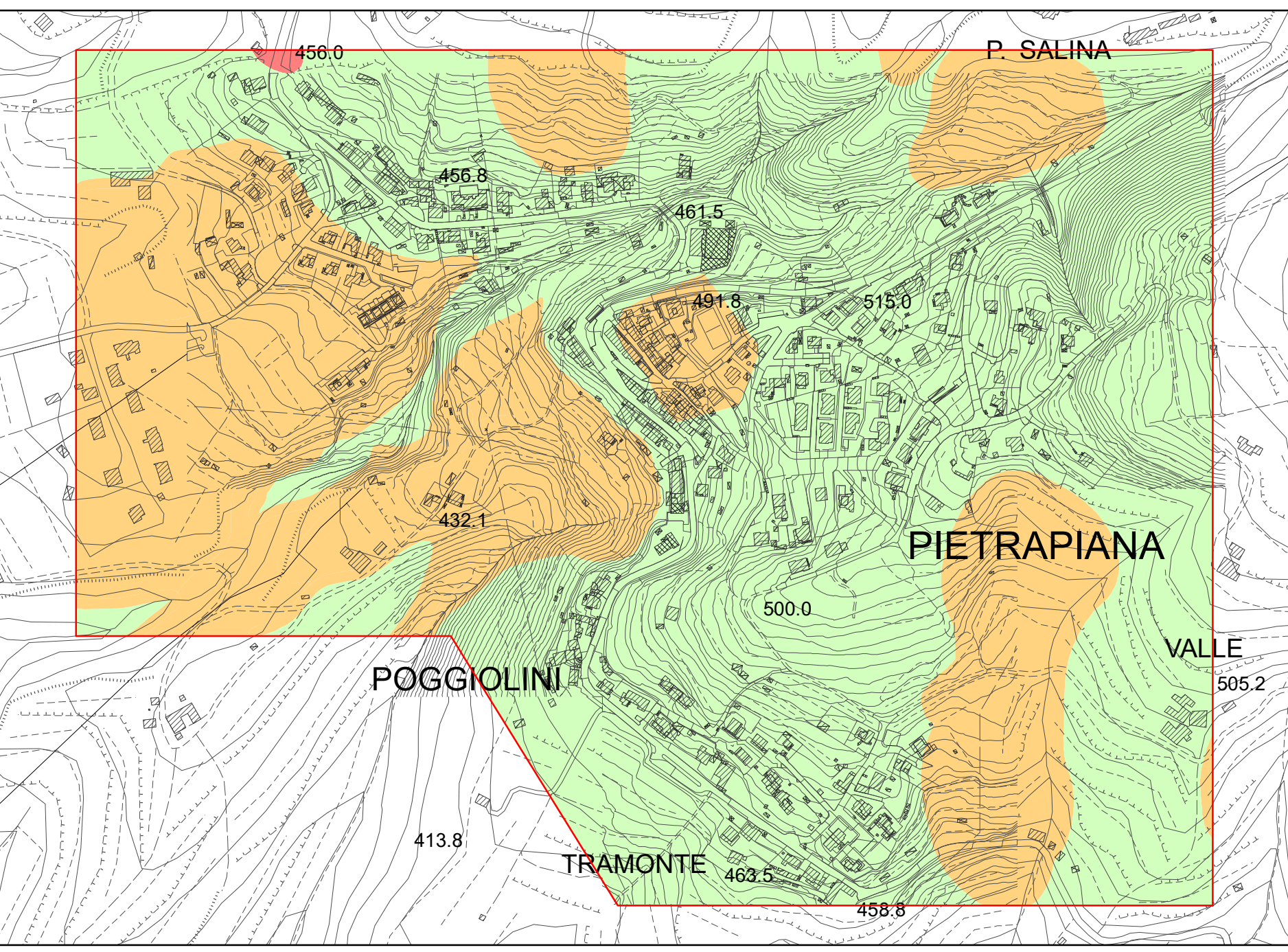
Le Fornaci



Saltino-Vallombrosa



San Donato in Fronzano



Pietrapiana

Scala 1:2.000