



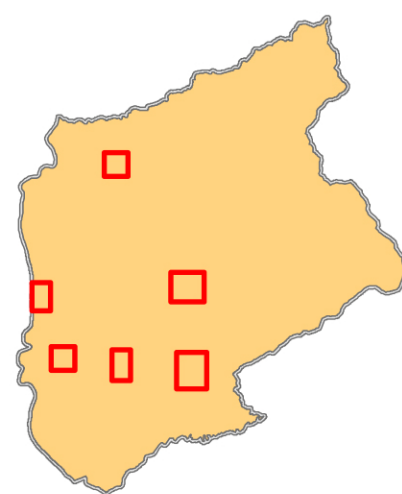
# COMUNE DI REGGELLO

PROVINCIA DI FIRENZE

## INDAGINI GEOLOGICO TECNICHE DI SUPPORTO AL PIANO OPERATIVO CON AGGIORNAMENTO DEL QUADRO CONOSCITIVO DEL PIANO STRUTTURALE

### CARTA DELLA PERICOLOSITA' SISMICA

T.G 05  
Poggio Giubbiani, Ponte all'Ulivo, Podere Giusti, Torricella,  
Le Campacce, C. Nibbio



Scala 1:5.000

Professionista incaricato:  
Prof. Geol. Eros Aiello

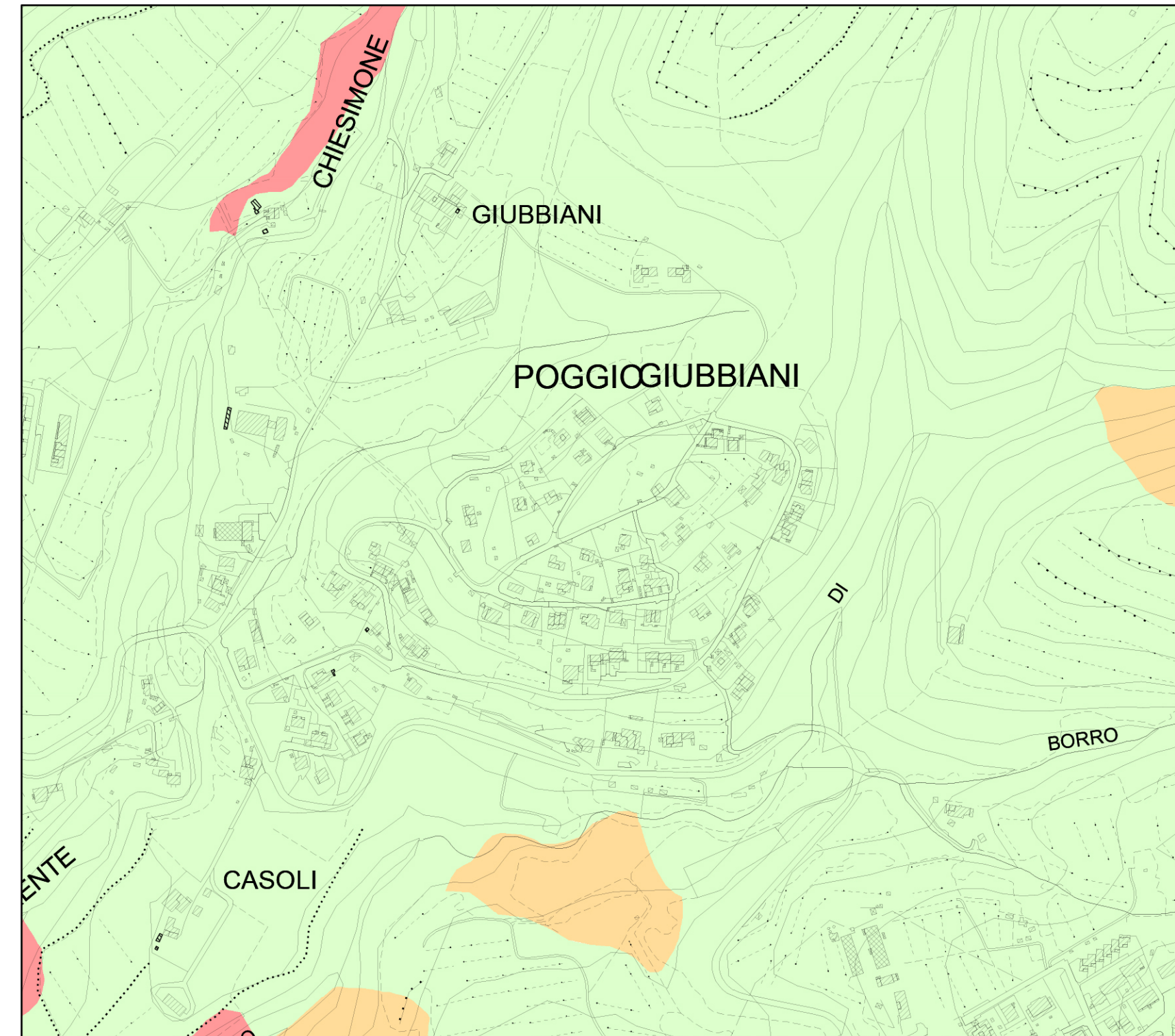
Emesso:	Revisionato:	Adottato con:	Approvato con:
marzo 2020			

VIA ANDREA DEL CASTAGNO, 8  
50132 FIRENZE  
Tel. e Fax 055 571350-575954  
C.F. e P. IVA 02287880484

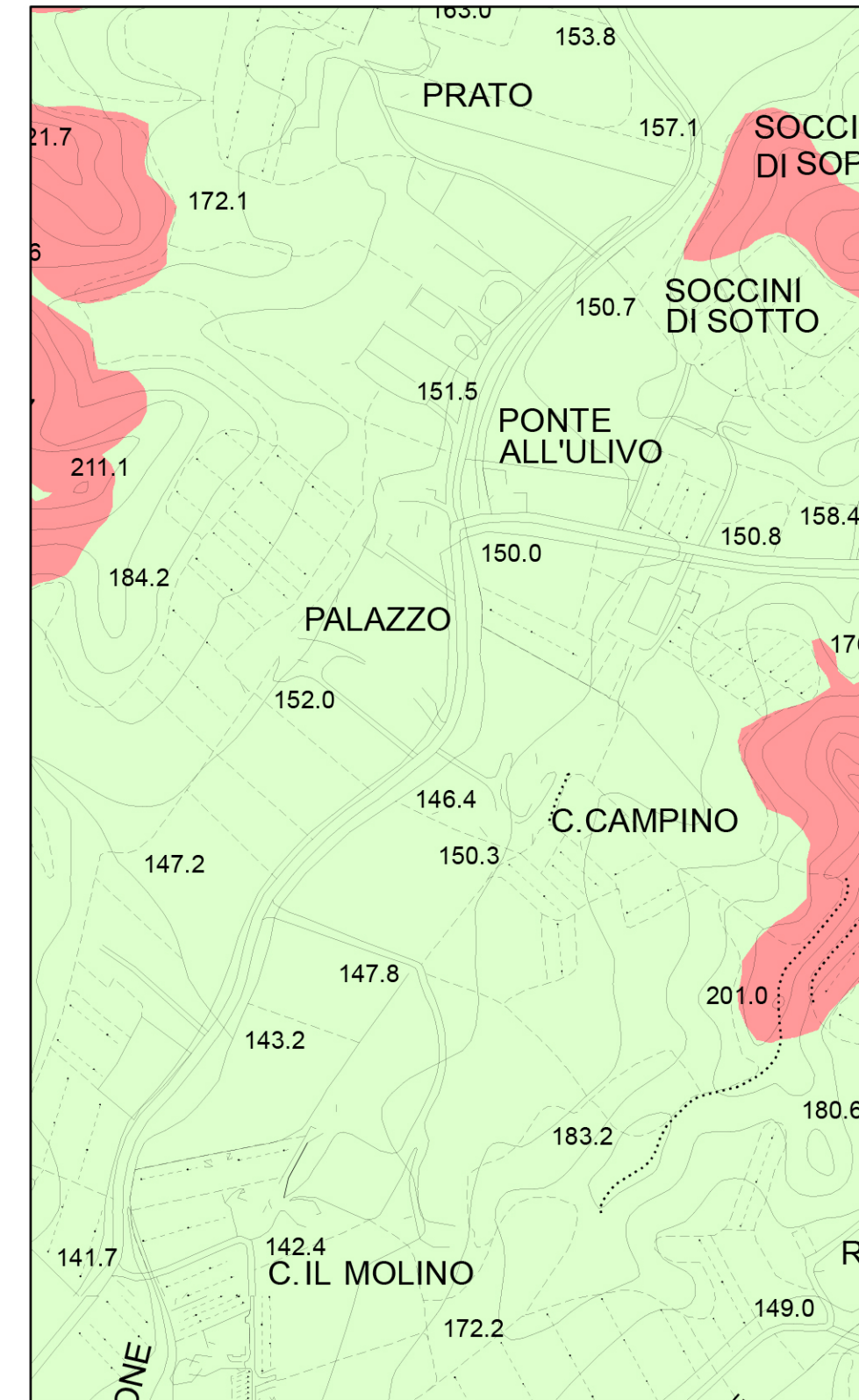
WEST SYSTEMS DIVISIONE PHYSIS  
SEDE VIALE DONATO GIANNOTTI, 24  
50134 FIRENZE  
Tel. +39 055 461429 Fax +39 055 6580564  
P. IVA 01071309501

### Legenda

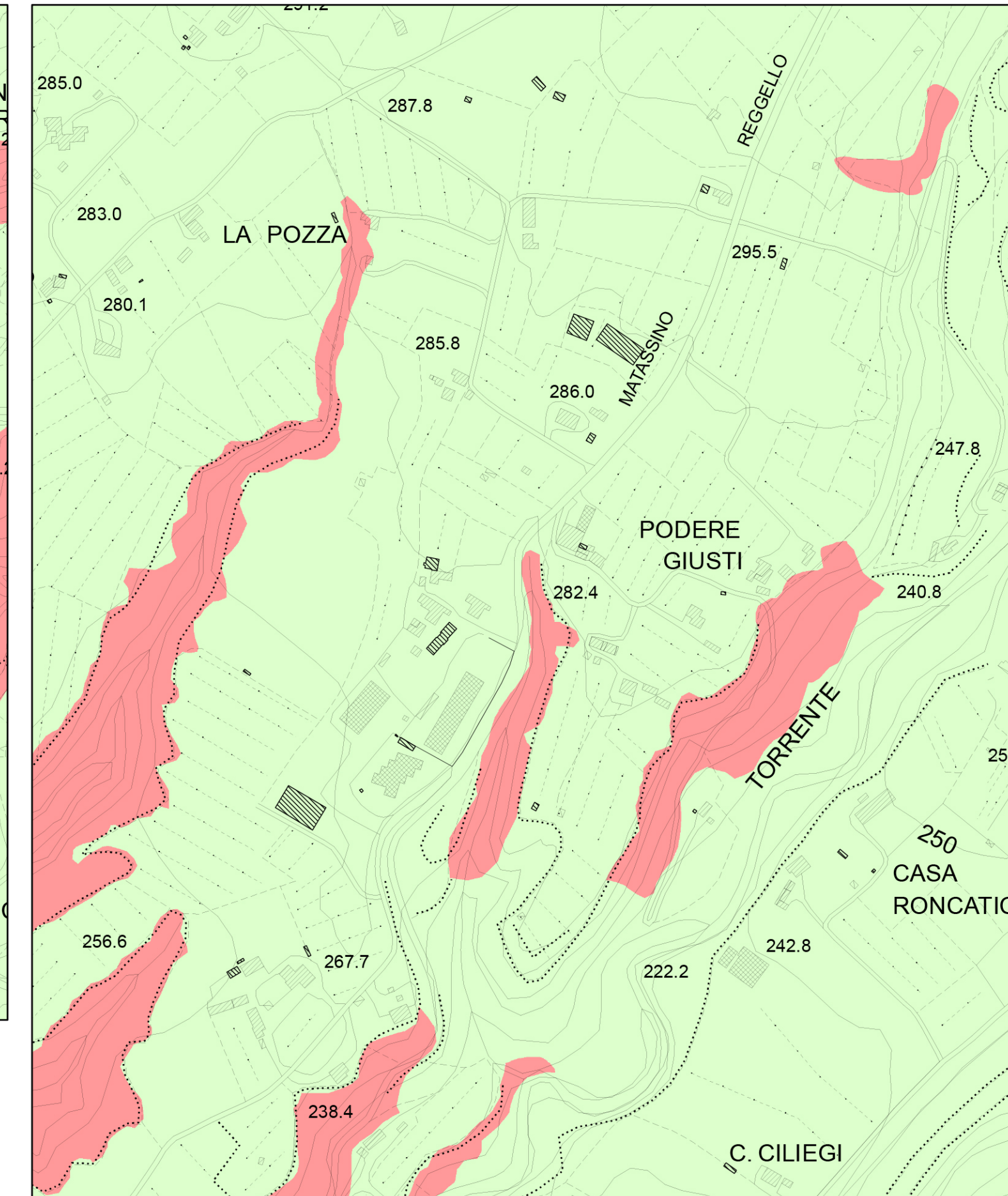
- Pericolosità sismica locale molto elevata (S.4)**  
Zone suscettibili di instabilità di versante attiva che pertanto potrebbero subire una accentuazione dovuta ad effetti dinamici quali possono verificarsi in occasione di eventi sismici; terreni suscettibili di liquefazione dinamica in comuni classificati in zona sismica 2;
- Pericolosità sismica locale elevata (S.3)**  
Zone suscettibili di instabilità di versante quiescente che pertanto potrebbero subire una riattivazione dovuta ad effetti dinamici quali possono verificarsi in occasione di eventi sismici; zone con terreni di fondazione particolarmente scadenti che possono dare luogo a cedimenti diffusi; terreni suscettibili di liquefazione dinamica (per tutti i comuni tranne quelli classificati in zona sismica 2); zone di contatto tra litotipi con caratteristiche fisico-meccaniche significativamente diverse; aree interessate da deformazioni legate alla presenza di faglie attive e faglie capaci (faglie che potenzialmente possono creare deformazioni in superficie); zone stabili suscettibili di amplificazioni locali caratterizzati da un alto contenuto di impedenza sismica atteso fra copertura e substrato rigido entro alcune decine di metri.
- Pericolosità sismica locale media (S.2)**  
Zone suscettibili di instabilità di versante inattiva e che pertanto potrebbero subire una riattivazione dovuta ad effetti dinamici quali possono verificarsi in occasione di eventi sismici; zone stabili suscettibili di amplificazioni locali (che non rientrano tra quelli previsti per la classe di pericolosità sismica S.3)
- Pericolosità sismica locale bassa (S.1)**  
Aree in cui i processi geomorfologici e le caratteristiche litologiche, giaciture non costituiscono fattori predisponenti al verificarsi di processi morfoevolutivi.



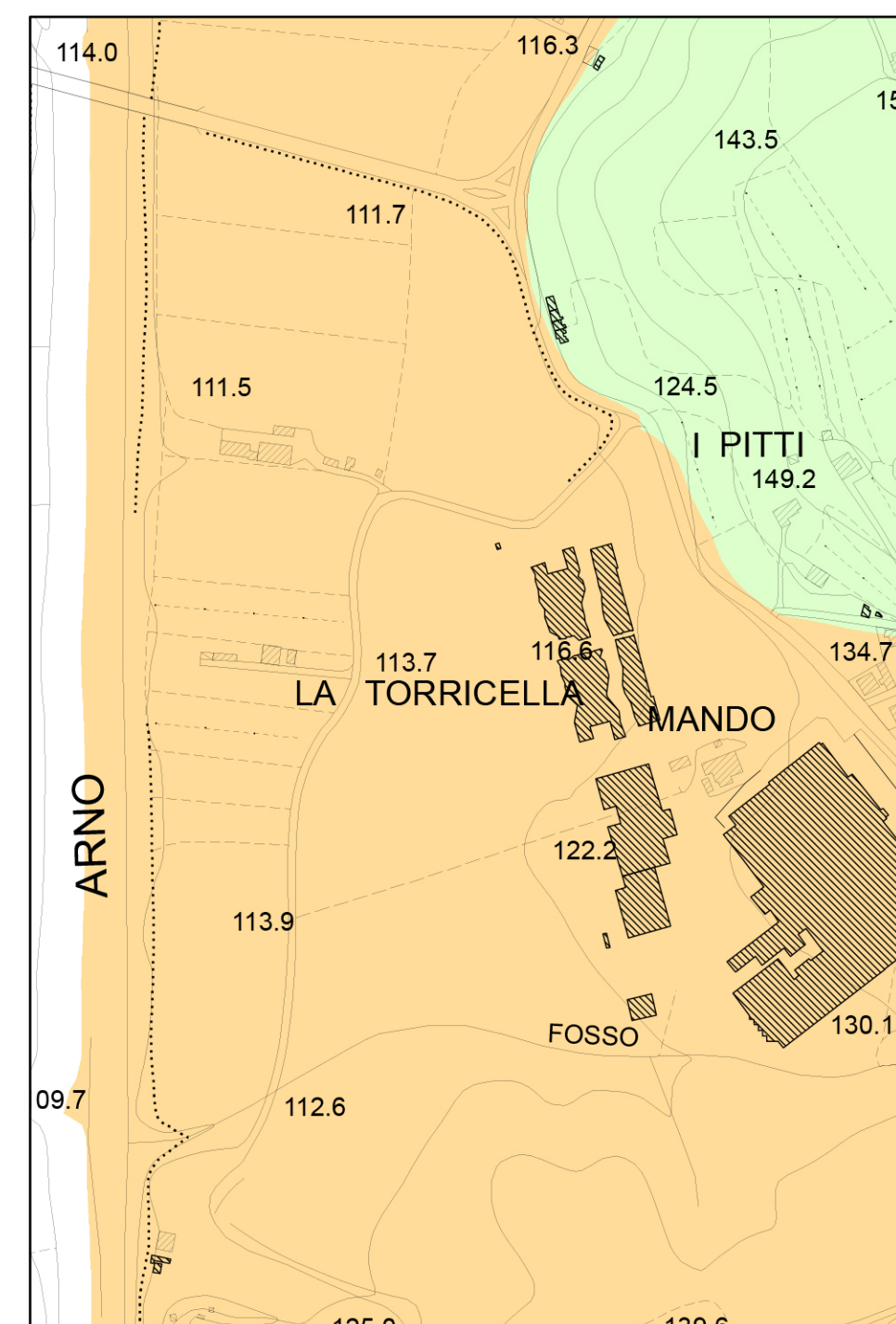
Poggio Giubbiani



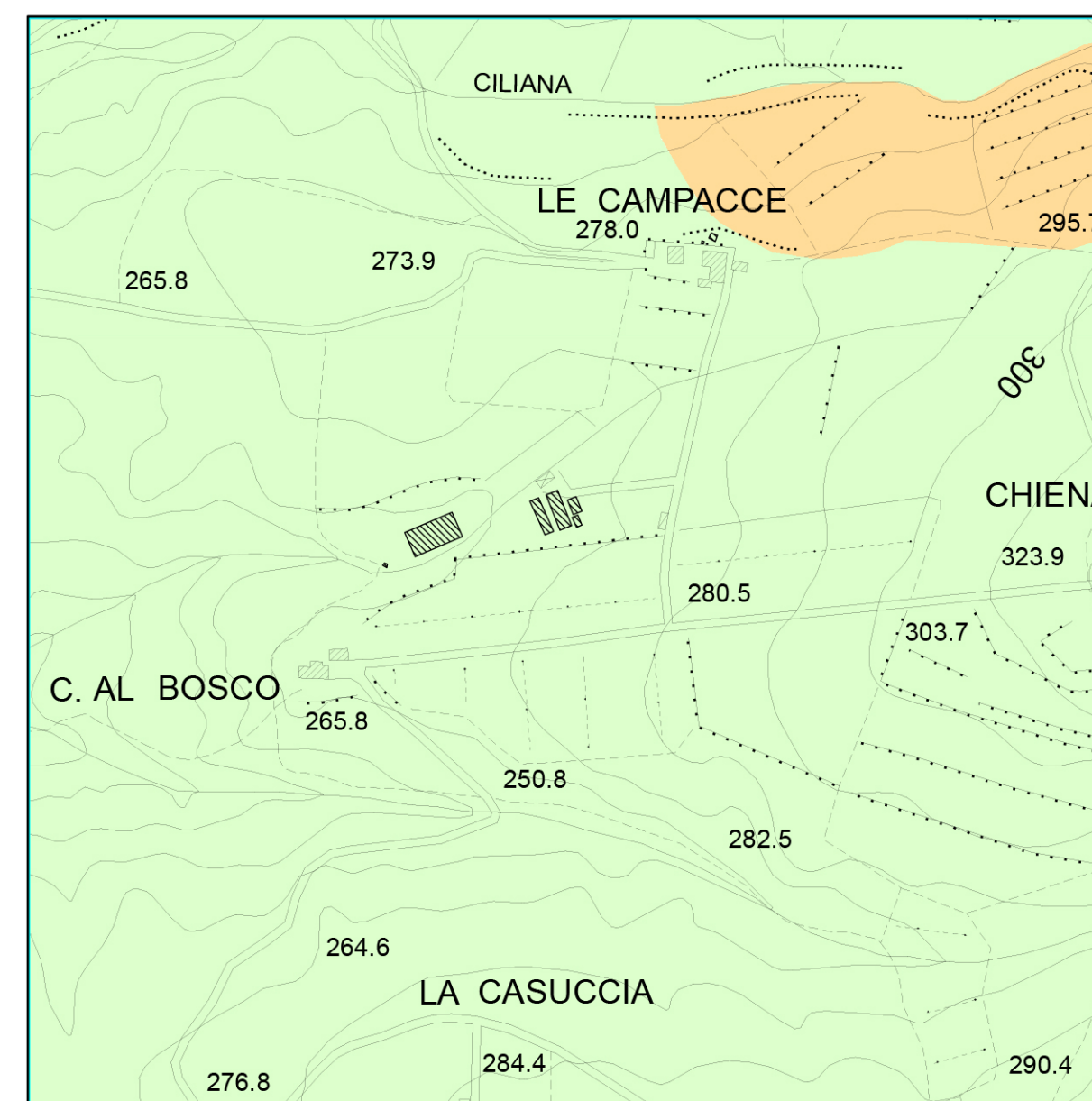
Ponte all'Ulivo



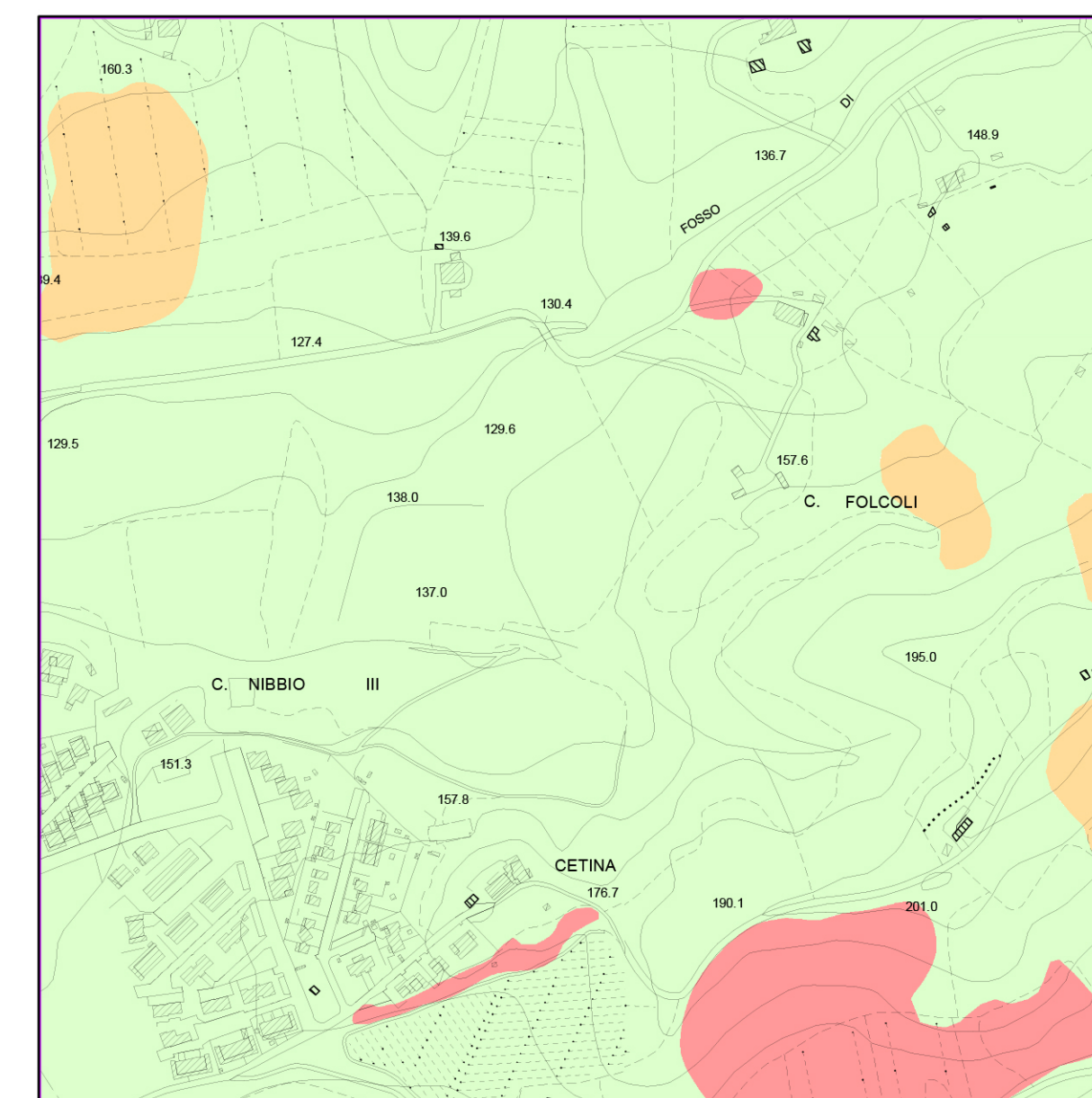
Podere Giusti



Torricella



Le Campacce



C. Nibbio