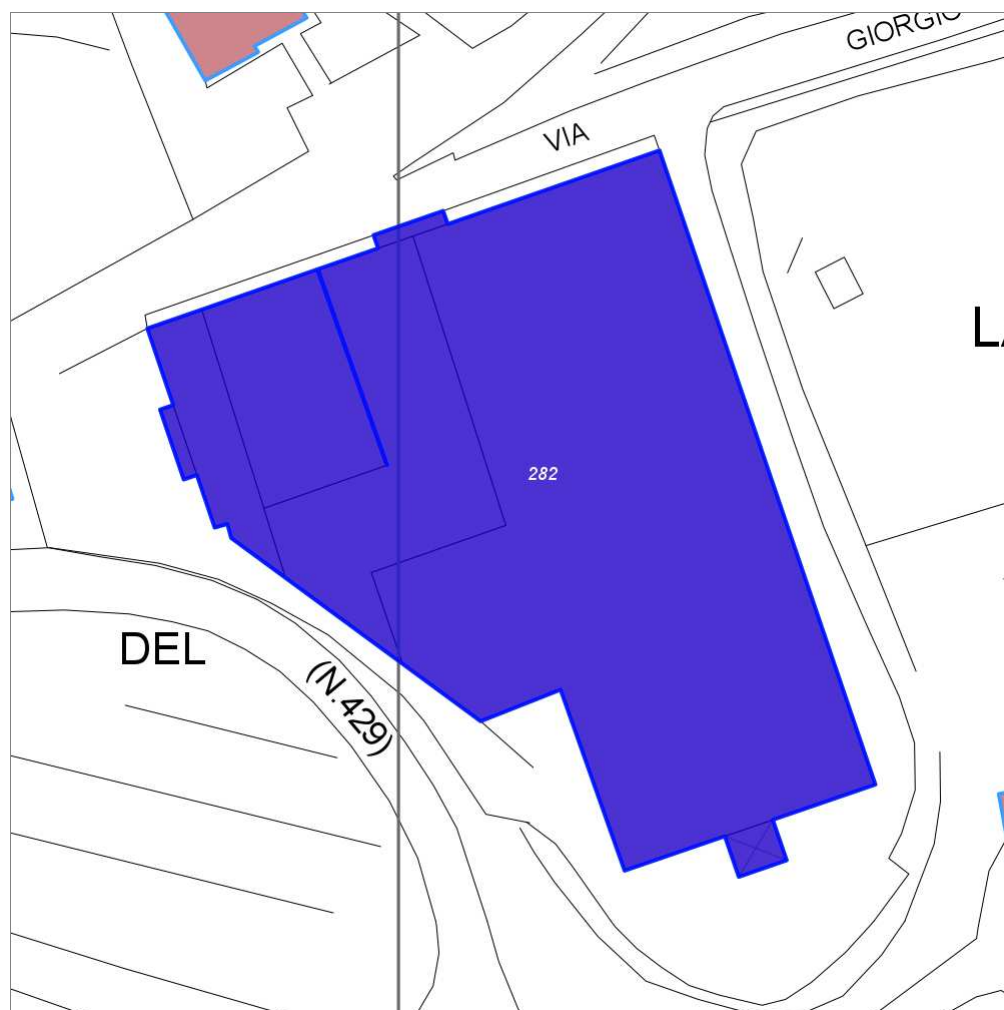


## Report Scheda Edifici: *patrimonio produttivo N°2*

Edifici associati alla Scheda:

ID **282**



Scala: 1:1000

### Informazioni sulla Scheda

- Toponimo **RADDA IN CHIANTI**
- Località **LA VILLA**
- Data rilevazione **18/11/2007**

## Informazioni sull'Edificio 282

### Unità volumetriche dell'Edificio 282

N°	Foglio	Particella	N° piani	Piani interrati	Mansarda	Superficie (m²)
1650	45	229	2		no	3493.62
1659	45	229	2		no	17.94
1662	45	229	2		no	232.59
1665	45	229	1		no	458.86
1667	45	229	2		no	785.7
1669	45	229			no	17.95
2211	45	229			no	37.98

### Classe di intervento: 5

#### Funzioni d'uso

- Uso prevalente: **non residenziale**
- Usi presenti: **produzione (1)**
- Uso Piano terra:

#### Numero piani fuori terra

- Numero piani massimo: **2**
- Esiste una parte dell'edificio con un numero di piani inferiore a quello massimo: **si**

#### Proprietà privata

#### Tipologia architettonica struttura in muratura

#### Stato di conservazione basso

#### Compatibilità dell'uso attuale congruo L'edificio al momento della schedatura risulta completamente in disuso.

#### Copertura

- Tipo di copertura: **a falde**
- Docce e pluviali: **in plastica**

### Caratteristiche architettoniche e strutturali

#### ■ Ingresso al resede

- Materiale: **ferro**
- Posa in opera: **cancello automatico**
- Colore: **grigio chiaro**
- Stato di conservazione: **basso**
- Compatibilità: **congruo**

#### ■ Rivestimento fino a 1 metro/zoccolatura

- Materiale: **intonaco rustico**
- Posa in opera: **finitura a spruzzo**
- Colore: **grigio chiaro**
- Stato di conservazione: **medio**
- Compatibilità: **congruo**

#### ■ Intonaco

- Materiale: **intonaco tipo terranova**
- Posa in opera: **finitura liscia**
- Colore: **terracotta scuro**
- Stato di conservazione: **medio**
- Compatibilità: **congruo**

#### ■ Loggia

- Materiale: **muratura**
- Posa in opera: **colonne intonacate e copertura**
- Colore: **terracotta scuro**
- Stato di conservazione: **medio**
- Compatibilità: **congruo**

#### ■ Infissi finestre

- Materiale: **legno ferro**
- Posa in opera: **a 2 e più ante**
- Colore: **grigio scuro marrone**
- Stato di conservazione: **medio**
- Compatibilità: **congruo**

#### ■ Infissi porte

- Materiale: **ferro**
- Posa in opera: **portone a 2 ante scorrevole**
- Colore: **grigio chiaro**
- Stato di conservazione: **medio**
- Compatibilità: **congruo**

### Elementi di facciata precari e non

- Cavi e tubazioni: **Enel**

## Rilievi fotografici

### Posizionamento dei rilievi fotografici



FOTO n° 570 (edificio 282)



FOTO n° 571 (edificio 282)



Categoria: Edificio

FOTO n° 572 (edificio 282)



Categoria: Edificio

FOTO n° 573 (edificio 282)



Categoria: Edificio

FOTO n° 574 (edificio 282)



Categoria: Edificio

FOTO n° 575 (edificio 282)



Categoria: Edificio

FOTO n° 576 (edificio 282)

FOTO n° 577 (edificio 282)



Categoria: Caratteristiche architettoniche e strutturali



Categoria: Edificio

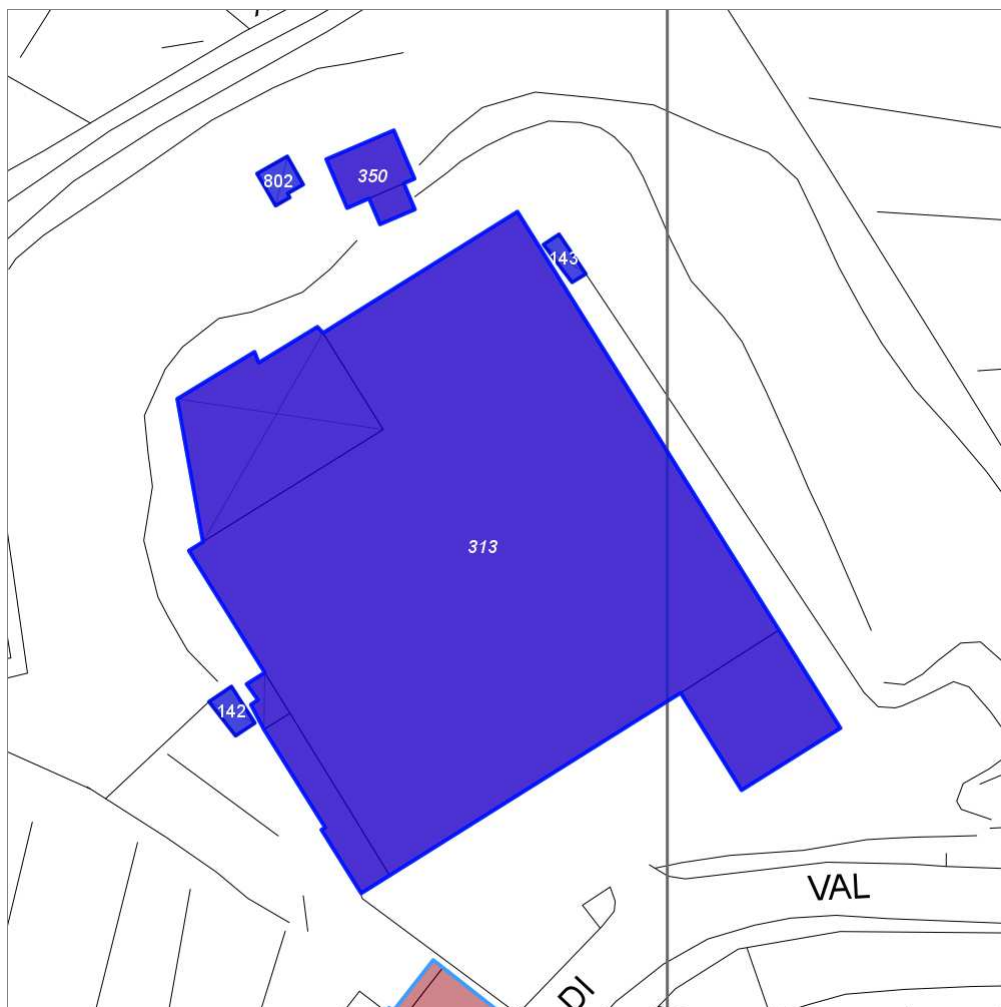
## Report Scheda Edifici: *patrimonio produttivo N°3*

Edifici associati alla Scheda:

ID **313** ID **350**

Edificati Minori associati alla Scheda:

ID **142** ID **143** ID **802**



Scala: 1:1000

### Informazioni sulla Scheda

- Toponimo **RADDA IN CHIANTI**
- Località **LA VILLA**
- Data rilevazione **15/12/2007**
- Accessibilità **fronte strada**
- Area di pertinenza
  - Parcheggio
    - Stato **buono**
    - Materiale prevalente **asfalto**
    - Permeabilità **basso**



## Informazioni sull'Edificio 313

### Unità volumetriche dell'Edificio 313

N°	Foglio	Particella	N° piani	Piani interrati	Mansarda	Superficie (m²)
1660	45	179	1			105.44
1663	45	179	2		no	234.85
1673	45	179	2			3507.38
1929	45	179	1		no	21.67
2284	45	179	1		no	420.57

### Classe di intervento: 5

#### Funzioni d'uso

- Uso prevalente: **non residenziale**
- Usi presenti: **deposito; produzione**
- Uso Piano terra:
- Piano terra: **direzionale**

#### Numero piani fuori terra

- Numero piani massimo: **2**
- Esiste una parte dell'edificio con un numero di piani inferiore a quello massimo: **sì**

#### Proprietà privata

#### Tipologia architettonica prefabbricato

#### Stato di conservazione medio

#### Compatibilità dell'uso attuale congruo

#### Copertura

- Tipo di copertura: **piana**
- Presenza di camini e/o comignoli: **prefabbricati**
- Docce e pluviali: **Non presenti (interni)**
- Gronda: **Non presenti (interni)**

### Caratteristiche architettoniche e strutturali

#### ■ Rivestimento fino a 1 metro/zoccolatura

- Materiale: **pietra**
- Posa in opera: **blocchi squadrati**
- Colore: **grigio chiaro**
- Stato di conservazione: **buono**
- Compatibilità: **congruo**

#### ■ Intonaco

- Materiale: **intonaco tipo terranova**
- Posa in opera: **finitura liscia**
- Colore: **terracotta scuro**
- Stato di conservazione: **buono**
- Compatibilità: **congruo**

#### ■ Cornicione

- Materiale: **lamiera**
- Posa in opera: **fascia sulla parte cop.piana**
- Colore: **grigio chiaro**
- Stato di conservazione: **medio**
- Compatibilità: **congruo**

#### ■ Infissi finestre

- Materiale: **legno**
- Posa in opera: **a 2 ante**
- Colore: **bianco**
- Stato di conservazione: **medio**
- Compatibilità: **congruo**

#### ■ Oscuramento esterno

- Materiale: **pvc rigido**
- Posa in opera: **avvolgibili**
- Colore: **terracotta scuro**
- Stato di conservazione: **medio**
- Compatibilità: **congruo**

#### ■ Infissi porte

- Materiale: **ferro alluminio**
- Posa in opera: **portone a 2 ante scorrevole**
- Colore: **grigio chiaro**
- Stato di conservazione: **buono**
- Compatibilità: **congruo**

### Elementi architettonici e decorativi

- Elementi architettonici decorativi: **la struttura è composta da una parte con copertura piana e da una parte con copertura a volta a botte, con manto in eternit.**

### Elementi di facciata precari e non

- Cavi e tubazioni: **scarichi Enel**

## Informazioni sull'Edificio 350

### Unità volumetriche dell'Edificio 350

N°	Foglio	Particella	N° piani	Piani interrati	Mansarda	Superficie (m²)
1675						18.66
1676						67.8

### Classe di intervento: 6

#### Funzioni d'uso

- Uso prevalente: **non residenziale**
- Usi presenti: **industria (1)**
- Piano terra: **direzionale**

### Caratteristiche architettoniche e strutturali

#### ■ Struttura paramento esterno

- Materiale: **cemento**
- Posa in opera: **a blocchi posti per piano**
- Colore: **grigio chiaro**
- Stato di conservazione: **medio**

### Elementi di facciata precari e non

- Cavi e tubazioni: **scarichi Enel**

### Numero piani fuori terra

- Numero piani massimo: **0**
- Esiste una parte dell'edificio con un numero di piani inferiore a quello massimo: **no**

### Proprietà privata

### Tipologia architettonica struttura in muratura

### Stato di conservazione buono

### Compatibilità dell'uso attuale congruo

### Copertura

- Tipo di copertura: **piana**
- Presenza di camini e/o comignoli: **metallici**

- Compatibilità: **congruo**
- **Architravi finestre**
  - Materiale: **cemento armato**
  - Posa in opera: **a vista**
  - Colore: **grigio chiaro**
  - Stato di conservazione: **buono**
  - Compatibilità: **congruo**
- **Infissi finestre**
  - Materiale: **metallo**
  - Posa in opera: **a 2 ante**
  - Colore: **bianco**
  - Stato di conservazione: **medio**
  - Compatibilità: **congruo**
- **Architravi porte**
  - Materiale: **cemento armato**
  - Posa in opera: **a vista**
  - Colore: **grigio chiaro**
  - Stato di conservazione: **medio**
  - Compatibilità: **congruo**
- **Infissi porte**
  - Materiale: **metallo**
  - Posa in opera: **a 2 ante**
  - Colore: **grigio chiaro**
  - Stato di conservazione: **medio**
  - Compatibilità: **congruo**

---

## Informazioni sull'Edificato Minore 142

### Unità volumetriche dell'Edificato Minore 142

N°	Foglio	Particella	N° piani	Piani interrati	Mansarda	Superficie (m²)
1926						19.09

### Classe di intervento: **6**

### Tipologia edilizia servizi alle strutture produttive

---

## Informazioni sull'Edificato Minore 143

### Unità volumetriche dell'Edificato Minore 143

N°	Foglio	Particella	N° piani	Piani interrati	Mansarda	Superficie (m²)
1937						14.5

### Classe di intervento: **6**

### Tipologia edilizia servizi alle strutture produttive

---

## Informazioni sull'Edificato Minore 802

### Unità volumetriche dell'Edificato Minore 802

N°	Foglio	Particella	N° piani	Piani interrati	Mansarda	Superficie (m²)
1939	45	179	1		no	21.03

### Classe di intervento: **6**



## Rilievi fotografici

### Posizionamento dei rilievi fotografici



FOTO n° 709 (edificio 313)



Categoria: Caratteristiche architettoniche e strutturali

FOTO n° 710 (edificio 313)



Categoria: Edificio

FOTO n° 711 (edificio 313)



FOTO n° 712 (edificio 313)



Categoria: Edificio

FOTO n° 713 (edificio 313)



Categoria: Edificio

FOTO n° 841 (edificio 350)



Categoria: Edificio

FOTO n° 842 (edificio 350)



Categoria: Edificio

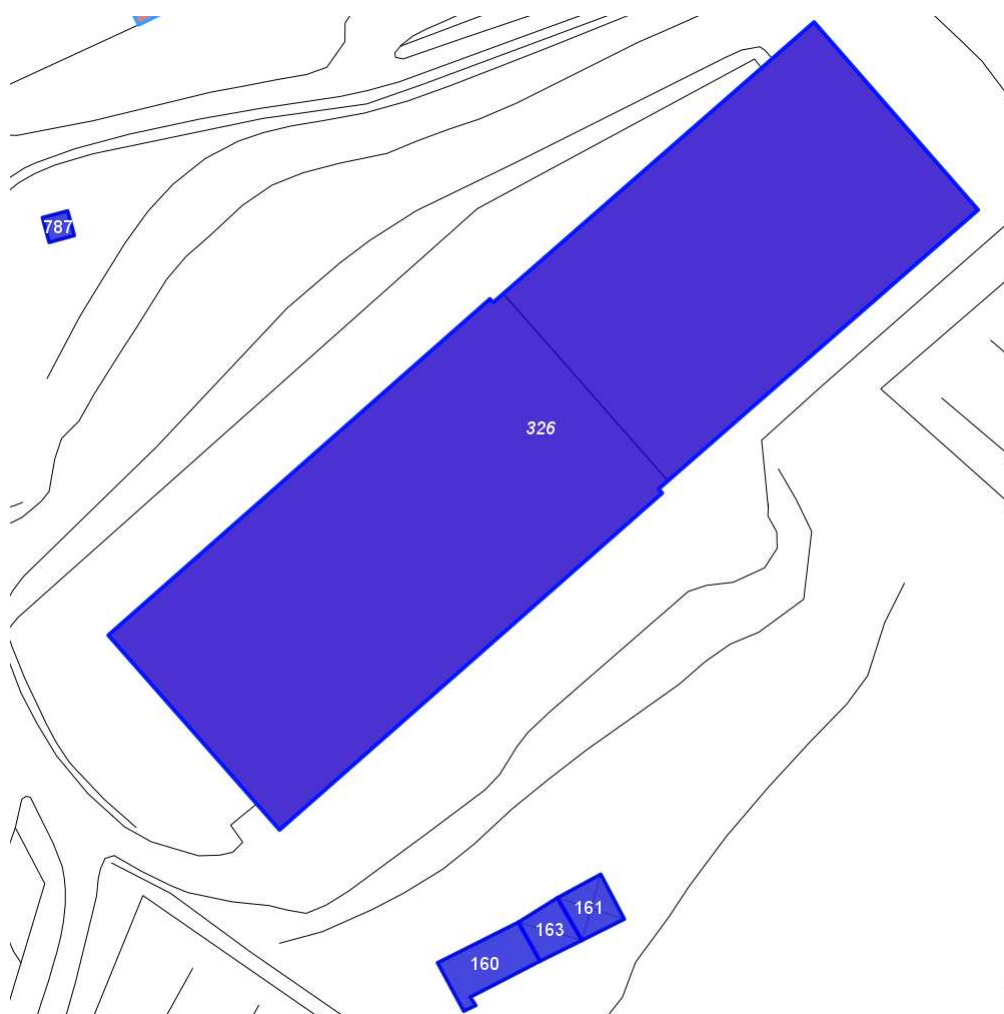
## Report Scheda Edifici: *patrimonio produttivo N°4*

Edifici associati alla Scheda:

ID **326**

Edificati Minori associati alla Scheda:

ID **160** ID **161** ID **163** ID **787**



Scala: 1:1000

### Informazioni sulla Scheda

- Toponimo **RADDA IN CHIANTI**
- Località **RADDA IN CHIANTI**
- Data rilevazione **18/11/2007**

---

## Informazioni sull'Edificio 326

### Unità volumetriche dell'Edificio 326

N°	Foglio	Particella	N° piani	Piani interrati	Mansarda	Superficie (m²)
1649			1			1796.31
1651						2363.98

### Classe di intervento: 5

#### Funzioni d'uso

- Uso prevalente: **non residenziale**
- Usi presenti: **industria (1)**
- Uso Piano terra:
- Piano terra: **artigianato**

#### Numero piani fuori terra

- Numero piani massimo: **1**
- Esiste una parte dell'edificio con un numero di piani inferiore a quello massimo: **si**

#### Proprietà privata

#### Tipologia architettonica prefabbricato

#### Stato di conservazione buono

#### Compatibilità dell'uso attuale congruo

#### Copertura

- Tipo di copertura: **a falde**
- Docce e pluviali: **in rame**

### Caratteristiche architettoniche e strutturali

#### ■ Struttura paramento esterno

- Materiale: **calcestruzzo**
- Posa in opera: **elementi prefabbricati**
- Colore: **grigio chiaro**
- Stato di conservazione: **buono**
- Compatibilità: **congruo**

#### ■ Infissi finestre

- Materiale: **alluminio**
- Posa in opera: **a 2 ante**
- Colore: **grigio chiaro**
- Stato di conservazione: **buono**
- Compatibilità: **congruo**

#### ■ Infissi porte

- Materiale: **alluminio**
- Posa in opera: **a 2 ante**
- Colore: **bianco**
- Stato di conservazione: **buono**
- Compatibilità: **congruo**

### Elementi di facciata precari e non

- Cavi e tubazioni: **Enel**
- Insegne: **faretti**

---

## Informazioni sull'Edificato Minore 160

### Unità volumetriche dell'Edificato Minore 160

N°	Foglio	Particella	N° piani	Piani interrati	Mansarda	Superficie (m²)
235	60	99	1		no	73.52

### Classe di intervento: 5

#### Tipologia edilizia manufatto con funzioni accessorie e o servizio

---

## Informazioni sull'Edificato Minore 161

### Unità volumetriche dell'Edificato Minore 161

N°	Foglio	Particella	N° piani	Piani interrati	Mansarda	Superficie (m²)
2162	60	99	1		no	42.3

### Classe di intervento: 5

#### Tipologia edilizia manufatto con funzioni accessorie e o servizio

---

## Informazioni sull'Edificato Minore 163

### Unità volumetriche dell'Edificato Minore 163

N°	Foglio	Particella	N° piani	Piani interrati	Mansarda	Superficie (m²)
1807	60	99	1		no	37.88

**Classe di intervento: 5**

**Tipologia edilizia**  
manufatto con funzioni  
accessorie e o servizio

---

## Informazioni sull'Edificato Minore 787

### Unità volumetriche dell'Edificato Minore 787

N°	Foglio	Particella	N° piani	Piani interrati	Mansarda	Superficie (m²)
439	60	99				11.69

**Classe di intervento: 5**

**Tipologia edilizia**  
baracca, manufatto precario

---

## Rilievi fotografici

Posizionamento dei rilievi fotografici





FOTO n° 820 (edificio 326)



Categoria: Rilevanza ambientale in rapporto al contesto

FOTO n° 821 (edificio 326)



Categoria: Edificio

FOTO n° 822 (edificio 326)



Categoria: Edificio

FOTO n° 823 (edificio 326)



Categoria: Edificio

FOTO n° 824 (edificio 326)



Categoria: Edificio

FOTO n° 4726 (edificio 326)



Categoria: Edificio

FOTO n° 4727 (edificio 326)

FOTO n° 4915 (edificio 326)



Categoria: Edificio



Categoria: Edificio

FOTO n° 4916 (edificato minore 160)



Categoria: Edificio

FOTO n° 4917 (edificato minore 160)



Categoria: Edificio

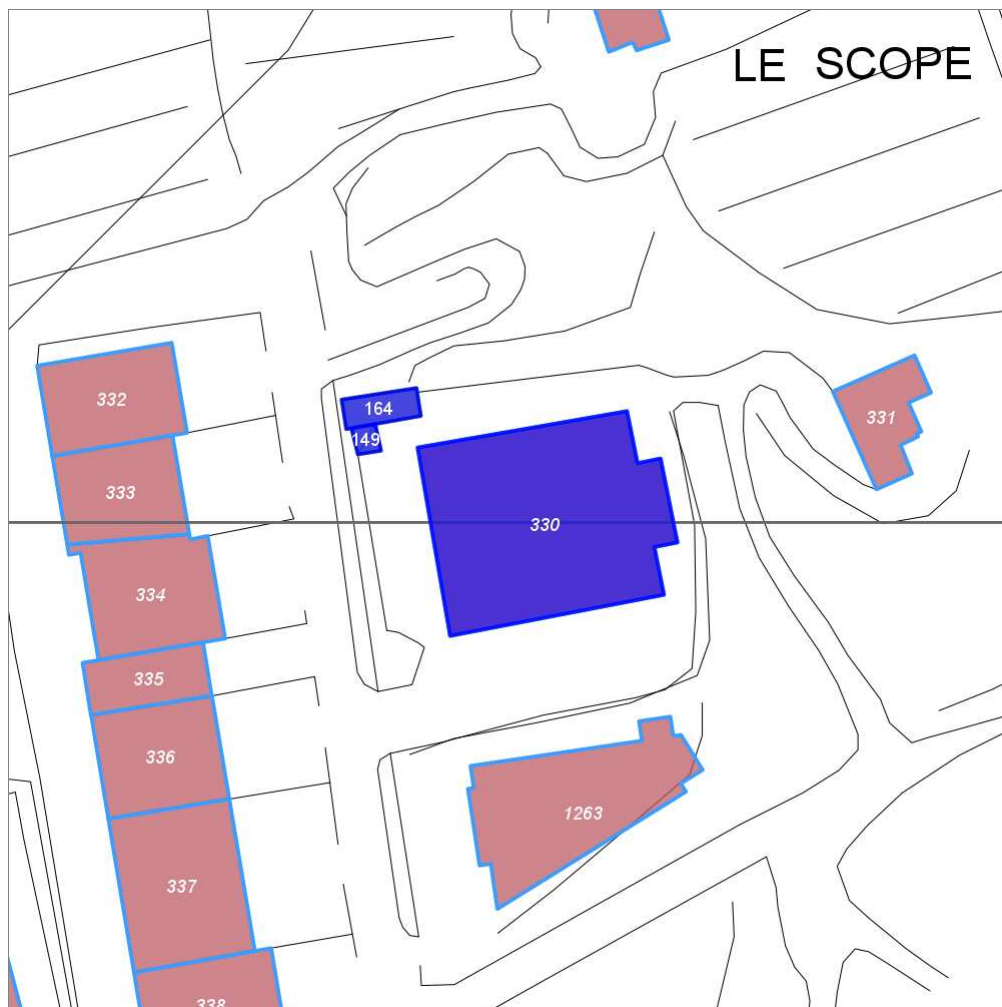
## Report Scheda Edifici: *patrimonio produttivo N°5*

Edifici associati alla Scheda:

ID **330**

Edificati Minori associati alla Scheda:

ID **149** ID **164**



Scala: 1:1000

### Informazioni sulla Scheda

- Toponimo **LA VILLA**
- Località **RADDA IN CHIANTI**
- Data rilevazione **14/12/2007**
- Accessibilità **fronte strada**
- Area di pertinenza
  - Parcheggio
    - Stato **buono**
    - Materiale prevalente **asfalto**
    - Permeabilità **buono**
- Area di pertinenza: elementi presenti
  - Baracca: stato **buono**

## Informazioni sull'Edificio 330

### Unità volumetriche dell'Edificio 330

N°	Foglio	Particella	N° piani	Piani interrati	Mansarda	Superficie (m²)
2721	45	423	2			745.23

### Classe di intervento: 5

#### Funzioni d'uso

- Uso prevalente: **misto**
- Usi presenti: **uffici privati (1); artigianato (1); residenza (1)**
- Uso Piano terra:
- Piano terra: **artigianato; residenza**
- Numero alloggi: **1**

#### Numero piani fuori terra

- Numero piani massimo: **2**
- Esiste una parte dell'edificio con un numero di piani inferiore a quello massimo: **no**

#### Proprietà privata

#### Tipologia architettonica prefabbricato

#### Stato di conservazione buono

#### Compatibilità dell'uso attuale congruo

#### Copertura

- Tipo di copertura: **piana**
- Presenza di camini e/o comignoli: **in muratura**
- Docce e pluviali: **in rame**
- Gronda: **Non presenti (interni)**

### Caratteristiche architettoniche e strutturali

#### ■ Struttura paramento esterno

- Materiale: **calcestruzzo**
- Posa in opera: **elementi prefabbricati**
- Colore: **beige**
- Stato di conservazione: **buono**
- Compatibilità: **congruo**

#### ■ Intonaco

- Materiale: **intonaco tipo terranova**
- Posa in opera: **finitura liscia**
- Colore: **beige**
- Stato di conservazione: **buono**
- Compatibilità: **congruo**

#### ■ Infissi finestre

- Materiale: **legno**
- Posa in opera: **a 2 ante**
- Colore: **marrone**
- Stato di conservazione: **buono**
- Compatibilità: **congruo**

#### ■ Oscuramento esterno

- Materiale: **legno**
- Posa in opera: **a 2 ante**
- Colore: **verde di calce**
- Stato di conservazione: **buono**
- Compatibilità: **congruo**

#### ■ Controfinestre

- Materiale: **metallo**
- Posa in opera: **scorrevole**
- Colore: **verde di calce**
- Stato di conservazione: **buono**
- Compatibilità: **congruo**

#### ■ Infissi porte

- Materiale: **metallo**
- Posa in opera: **a 2 ante**
- Colore: **grigio chiaro**
- Stato di conservazione: **buono**
- Compatibilità: **congruo**

#### ■ Cassetta postale a vista

- Materiale: **lamiera di acciaio**
- Posa in opera: **fissata sulla ringhiera**
- Colore: **grigio chiaro**
- Stato di conservazione: **buono**
- Compatibilità: **congruo**

### Elementi di facciata precari e non

- Cavi e tubazioni: **acqua**
- Insegne: **faretti**
- Pensiline o tettoie "a muro" in corrispondenza delle aperture: **ferro e laterizio**

## Informazioni sull'Edificato Minore 149

### Unità volumetriche dell'Edificato Minore 149

N°	Foglio	Particella	N° piani	Piani interrati	Mansarda	Superficie (m²)
1952						11.3

### Classe di intervento: 5

#### Tipologia edilizia tettoia



## Informazioni sull'Edificato Minore 164

### Unità volumetriche dell'Edificato Minore 164

N°	Foglio	Particella	N° piani	Piani interrati	Mansarda	Superficie (m <sup>2</sup> )
917						38.57

**Classe di intervento: 5**

### Tipologia edilizia

**tettoia  
manufatto con funzioni  
accessorie e o servizio**

## Rilievi fotografici

### Posizionamento dei rilievi fotografici

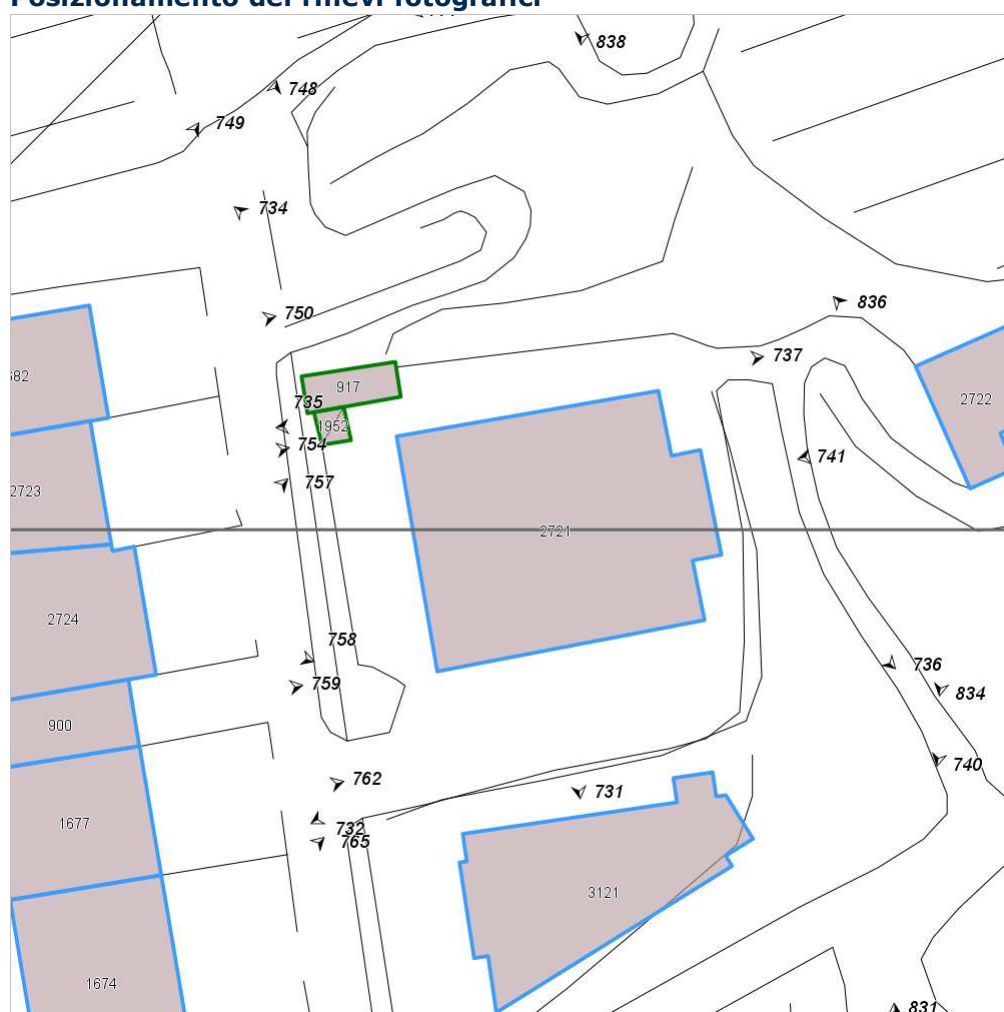


FOTO n° 731 (edificio 330)



Categoria: Edificio

FOTO n° 732 (edificio 330)



Categoria: Edificio

FOTO n° 733 (edificio 330)



Categoria: Edificio

FOTO n° 734 (edificio 330)



Categoria: Edificio

FOTO n° 735 (edificio 330)



Categoria: Edificio

FOTO n° 736 (edificio 330)



Categoria: Edificio

FOTO n° 737 (edificio 330)

FOTO n° 738 (edificio 330)



Categoria: Edificio



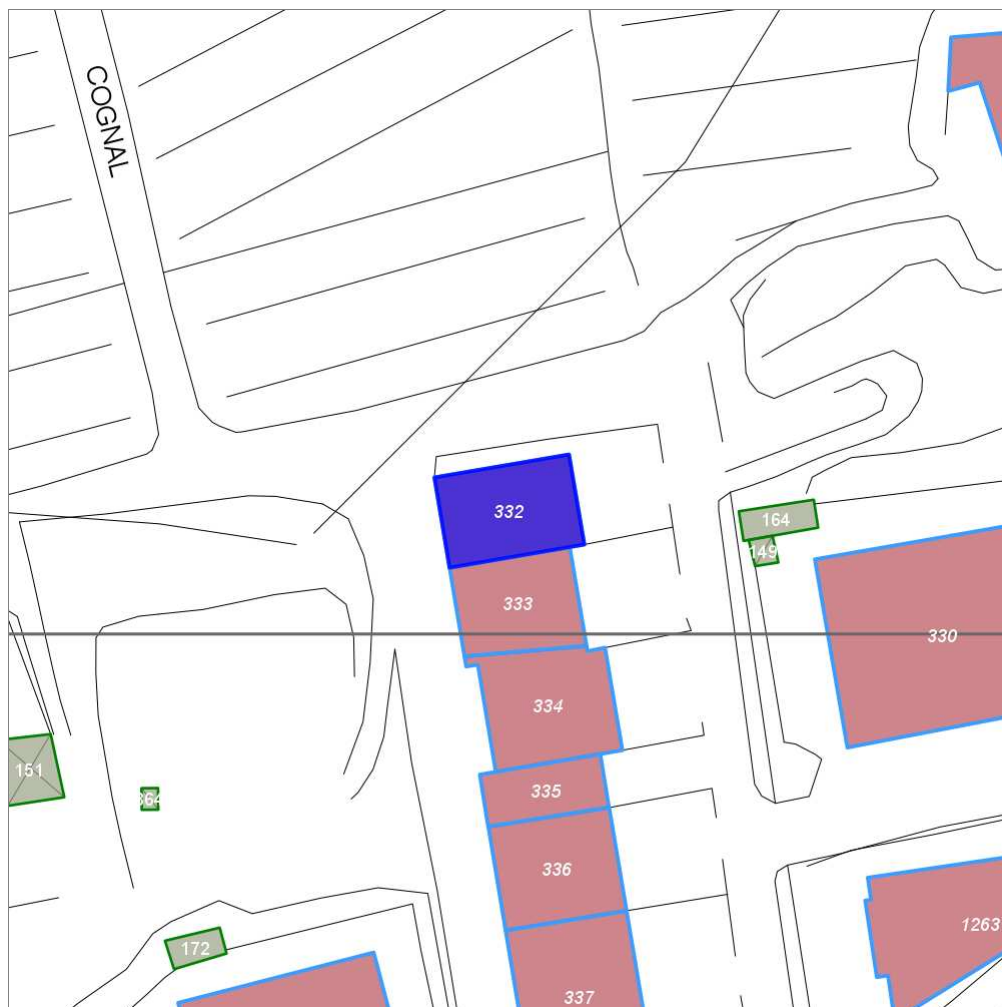
Categoria: Rilevanza ambientale in rapporto al contesto



## Report Scheda Edifici: *patrimonio produttivo N°6*

Edifici associati alla Scheda:

ID **332**



Scala: 1:1000

### Informazioni sulla Scheda

- **Toponimo** LA VILLA
- **Località** RADDA IN CHIANTI
- **Data rilevazione** 14/12/2007
- **Accessibilità** fronte strada
- **Area di pertinenza**
  - **Area a verde**
    - **Stato** medio
    - **Materiale prevalente**
    - **Permeabilità** buono
  - **Cortile**
    - **Stato** medio
    - **Materiale prevalente** ghiaia
    - **Permeabilità** medio

## Informazioni sull'Edificio 332

### Unità volumetriche dell'Edificio 332

N°	Foglio	Particella	N° piani	Piani interrati	Mansarda	Superficie (m²)
1682	45	394	2			218.09

### Classe di intervento: 5

#### Funzioni d'uso

- Uso prevalente: **non residenziale**
- Usi presenti: **uffici privati (1); produzione (1)**
- Uso Piano terra:
- Piano terra: **artigianato; fondo magazzino**

#### Numero piani fuori terra

- Numero piani massimo: **2**
- Esiste una parte dell'edificio con un numero di piani inferiore a quello massimo: **no**

#### Proprietà privata

#### Tipologia architettonica prefabbricato

#### Stato di conservazione buono

#### Compatibilità dell'uso attuale congruo

#### Copertura

- Tipo di copertura: **piana**
- Gronda: **Non presenti (interni)**

### Caratteristiche architettoniche e strutturali

- **Ingresso al resede**
  - Materiale: **metallo**
  - Posa in opera: **cancello mobile scorrevole**
  - Colore: **nero**
  - Stato di conservazione: **buono**
  - Compatibilità: **congruo**
- **Rivestimento fino a 1 metro/zoccolatura**
  - Materiale: **calcestruzzo**
  - Posa in opera: **lastra prefabbricata**
  - Colore: **grigio chiaro**
  - Stato di conservazione: **buono**
  - Compatibilità: **congruo**
- **Infissi finestre**
  - Materiale: **metallo**
  - Posa in opera: **a 2 ante**
  - Colore: **verde cacciatore**
  - Stato di conservazione: **buono**
  - Compatibilità: **congruo**
- **Infissi porte**
  - Materiale: **metallo**
  - Posa in opera: **a 3 ante**
  - Colore: **verde cacciatore**
  - Stato di conservazione: **buono**
  - Compatibilità: **congruo**
- **Cassetta postale a vista**
  - Materiale: **lamiera in acciaio**
  - Posa in opera: **fissata sul cancello d'ingresso**
  - Colore: **albicocca**
  - Stato di conservazione: **buono**
  - Compatibilità: **congruo**

### Elementi di facciata precari e non

- Cavi e tubazioni: **scarichi**
- Insegne: **faretti**

## Rilievi fotografici

### Posizionamento dei rilievi fotografici



FOTO n° 748 (edificio 332)



Categoria: Rilevanza ambientale in rapporto al contesto

FOTO n° 749 (edificio 332)



Categoria: Edificio

FOTO n° 750 (edificio 332)



Categoria: Edificio

FOTO n° 751 (edificio 332)

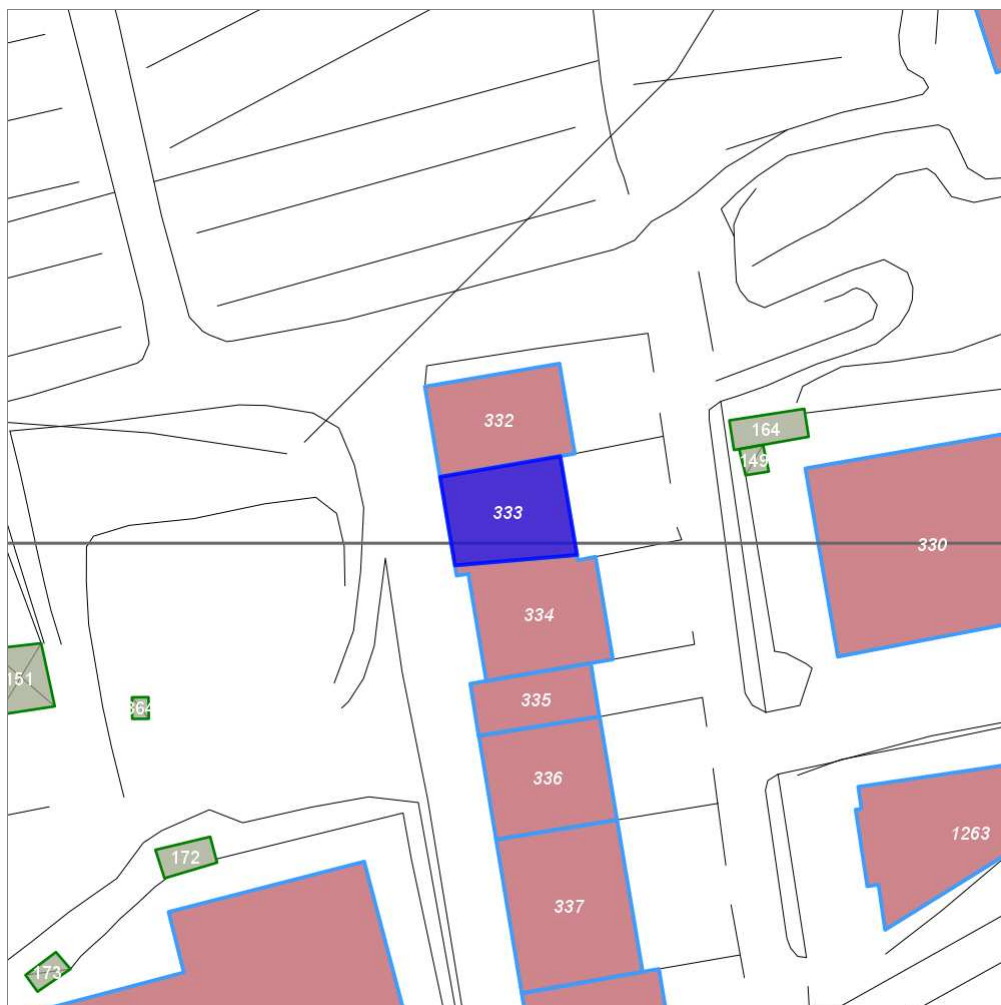


Categoria: Edificio

## Report Scheda Edifici: *patrimonio produttivo N°7*

Edifici associati alla Scheda:

ID **333**



Scala: 1:1000

### Informazioni sulla Scheda

- **Toponimo LA VILLA**
- **Località RADDA IN CHIANTI**
- **Data rilevazione 14/12/2007**
- **Accessibilità fronte strada**
- **Area di pertinenza**
  - **Cortile**
    - **Stato medio**
    - **Materiale prevalente ghiaia**
    - **Permeabilità buono**

## Informazioni sull'Edificio 333

### Unità volumetriche dell'Edificio 333

N°	Foglio	Particella	N° piani	Piani interrati	Mansarda	Superficie (m²)
2723	45	395	2			202.47

### Classe di intervento: 5

#### Funzioni d'uso

- Uso prevalente: **non residenziale**
- Usi presenti: **istruzione privata (1); produzione (1)**
- Uso Piano terra:
- Piano terra: **artigianato; fondo magazzino**

#### Numero piani fuori terra

- Numero piani massimo: **2**
- Esiste una parte dell'edificio con un numero di piani inferiore a quello massimo: **no**

#### Proprietà privata

#### Tipologia architettonica prefabbricato

#### Stato di conservazione buono

#### Compatibilità dell'uso attuale congruo

#### Copertura

- Tipo di copertura: **piana**
- Gronda: **Non presenti (interni)**

### Caratteristiche architettoniche e strutturali

- **Ingresso al resede**
  - Materiale: **metallo**
  - Posa in opera: **cancello mobile scorrevole**
  - Colore: **verde cacciatore**
  - Stato di conservazione: **buono**
  - Compatibilità: **congruo**
- **Rivestimento fino a 1 metro/zoccolatura**
  - Materiale: **calcestruzzo**
  - Posa in opera: **lastra prefabbricata**
  - Colore: **grigio chiaro**
  - Stato di conservazione: **buono**
  - Compatibilità: **congruo**
- **Infissi finestre**
  - Materiale: **metallo**
  - Posa in opera: **a 2 ante**
  - Colore: **verde cacciatore**
  - Stato di conservazione: **buono**
  - Compatibilità: **congruo**
- **Oscureamento esterno**
  - Materiale: **metallo**
  - Posa in opera: **a 2 ante**
  - Colore: **verde cacciatore**
  - Stato di conservazione: **buono**
  - Compatibilità: **congruo**
- **Infissi porte**
  - Materiale: **metallo**
  - Posa in opera: **a 3 ante**
  - Colore: **verde cacciatore**
  - Stato di conservazione: **buono**
  - Compatibilità: **congruo**
- **Cassetta postale a vista**
  - Materiale: **lamiera in acciaio**
  - Posa in opera: **fissata sul cancello d'ingresso**
  - Colore: **grigio chiaro**
  - Stato di conservazione: **buono**
  - Compatibilità: **congruo**

### Elementi di facciata precari e non

- Cavi e tubazioni: **scarichi**
- Insegne: **faretti**

## Rilievi fotografici

### Posizionamento dei rilievi fotografici





FOTO n° 752 (edificio 333)



Categoria: Edificio

FOTO n° 753 (edificio 333)



Categoria: Edificio

FOTO n° 754 (edificio 333)



Categoria: Edificio

## Report Scheda Edifici: *patrimonio produttivo N°8*

Edifici associati alla Scheda:

ID **334**



Scala: 1:1000

### Informazioni sulla Scheda

- **Toponimo LA VILLA**
- **Località RADDA IN CHIANTI**
- **Data rilevazione 14/12/2007**
- **Accessibilità fronte strada**
- **Area di pertinenza**
  - **Cortile**
    - **Stato buono**
    - **Materiale prevalente piastrelle**
    - **Permeabilità basso**

---

## Informazioni sull'Edificio 334

### Unità volumetriche dell'Edificio 334

N°	Foglio	Particella	N° piani	Piani interrati	Mansarda	Superficie (m²)
2724	45	396	2			253.34

### Classe di intervento: 5

#### Funzioni d'uso

- Uso prevalente: **misto**
- Usi presenti: **residenza (1); produzione (1)**
- Uso Piano terra:
- Piano terra: **residenza; artigianato; fondo magazzino**
- Numero alloggi: **1**

#### Numero piani fuori terra

- Numero piani massimo: **2**
- Esiste una parte dell'edificio con un numero di piani inferiore a quello massimo: **no**

#### Proprietà privata

#### Tipologia architettonica prefabbricato

#### Stato di conservazione buono

#### Compatibilità dell'uso attuale congruo

#### Copertura

- Tipo di copertura: **piana**
- Gronda: **Non presenti (interni)**

### Caratteristiche architettoniche e strutturali

- **Rivestimento fino a 1 metro/zoccolatura**
  - Materiale: **calcestruzzo**
  - Posa in opera: **lastra prefabbricata**
  - Colore: **beige**
  - Stato di conservazione: **buono**
  - Compatibilità: **congruo**
- **Infissi finestre**
  - Materiale: **legno**
  - Posa in opera: **a 2 ante**
  - Colore: **marrone**
  - Stato di conservazione: **buono**
  - Compatibilità: **congruo**
- **Oscureamento esterno**
  - Materiale: **alluminio**
  - Posa in opera: **a 2 ante**
  - Colore: **verde cacciatore**
  - Stato di conservazione: **buono**
  - Compatibilità: **congruo**
- **Infissi porte**
  - Materiale: **alluminio**
  - Posa in opera: **a 1 anta**
  - Colore: **verde cacciatore**
  - Stato di conservazione: **buono**
  - Compatibilità: **congruo**
- **Cassetta postale a vista**
  - Colore: **verde cacciatore**

### Elementi di facciata precari e non

- Insegne: **faretti**
- Tende da esterno: **stoffa**
- Pensiline o tettoie "a muro" in corrispondenza delle aperture: **ferro e vetro**

---

## Rilievi fotografici

### Posizionamento dei rilievi fotografici



FOTO n° 755 (edificio 334)



Categoria: Rilevanza ambientale in rapporto al contesto

FOTO n° 756 (edificio 334)



Categoria: Edificio

FOTO n° 757 (edificio 334)



Categoria: Edificio

FOTO n° 758 (edificio 334)



Categoria: Edificio

## Report Scheda Edifici: *patrimonio produttivo N°9*

Edifici associati alla Scheda:

ID **335**



Scala: 1:1000

### Informazioni sulla Scheda

- Toponimo **LA VILLA**
- Località **RADDA IN CHIANTI**
- Data rilevazione **14/12/2007**
- Accessibilità **fronte strada**
- Area di pertinenza
  - Cortile
    - Stato **buono**
    - Materiale prevalente **ghiaia**
    - Permeabilità **medio**

## Informazioni sull'Edificio 335

### Unità volumetriche dell'Edificio 335

N°	Foglio	Particella	N° piani	Piani interrati	Mansarda	Superficie (m <sup>2</sup> )
900	45	397	2			114.08

### Classe di intervento: 5

#### Funzioni d'uso

- Uso prevalente: **non residenziale**
- Usi presenti: **uffici privati (1); produzione (1)**
- Uso Piano terra:
- Piano terra: **artigianato; fondo magazzino**

#### Numero piani fuori terra

- Numero piani massimo: **2**
- Esiste una parte dell'edificio con un numero di piani inferiore a quello massimo: **no**

#### Proprietà privata

#### Tipologia architettonica prefabbricato

#### Stato di conservazione buono

#### Compatibilità dell'uso attuale congruo

#### Copertura

- Tipo di copertura: **piana**
- Gronda: **Non presenti (interni)**

### Caratteristiche architettoniche e strutturali

#### ■ Rivestimento fino a 1 metro/zoccolatura

- Materiale: **calcestruzzo**
- Posa in opera: **lastra prefabbricata**
- Colore: **ambra**
- Stato di conservazione: **buono**
- Compatibilità: **congruo**

#### ■ Infissi finestre

- Materiale: **alluminio**
- Posa in opera: **a 2 ante**
- Colore: **verde cacciatore**
- Stato di conservazione: **buono**
- Compatibilità: **congruo**

#### ■ Oscuramento esterno

- Materiale: **alluminio**
- Posa in opera: **a 2 ante**
- Colore: **verde cacciatore**
- Stato di conservazione: **buono**
- Compatibilità: **congruo**

#### ■ Infissi porte

- Materiale: **alluminio**
- Posa in opera: **a 4 ante**
- Colore: **verde cacciatore**
- Stato di conservazione: **buono**
- Compatibilità: **congruo**

#### ■ Cassetta postale a vista

- Materiale: **lamiera in acciaio**
- Posa in opera: **fis. sul param. ester. pilastr**
- Colore: **verde cacciatore**
- Stato di conservazione: **buono**
- Compatibilità: **congruo**

### Elementi di facciata precari e non

- Insegne: **faretti**
- Pensiline o tettoie "a muro" in corrispondenza delle aperture: **ferro e vetro**

## Rilievi fotografici

### Posizionamento dei rilievi fotografici



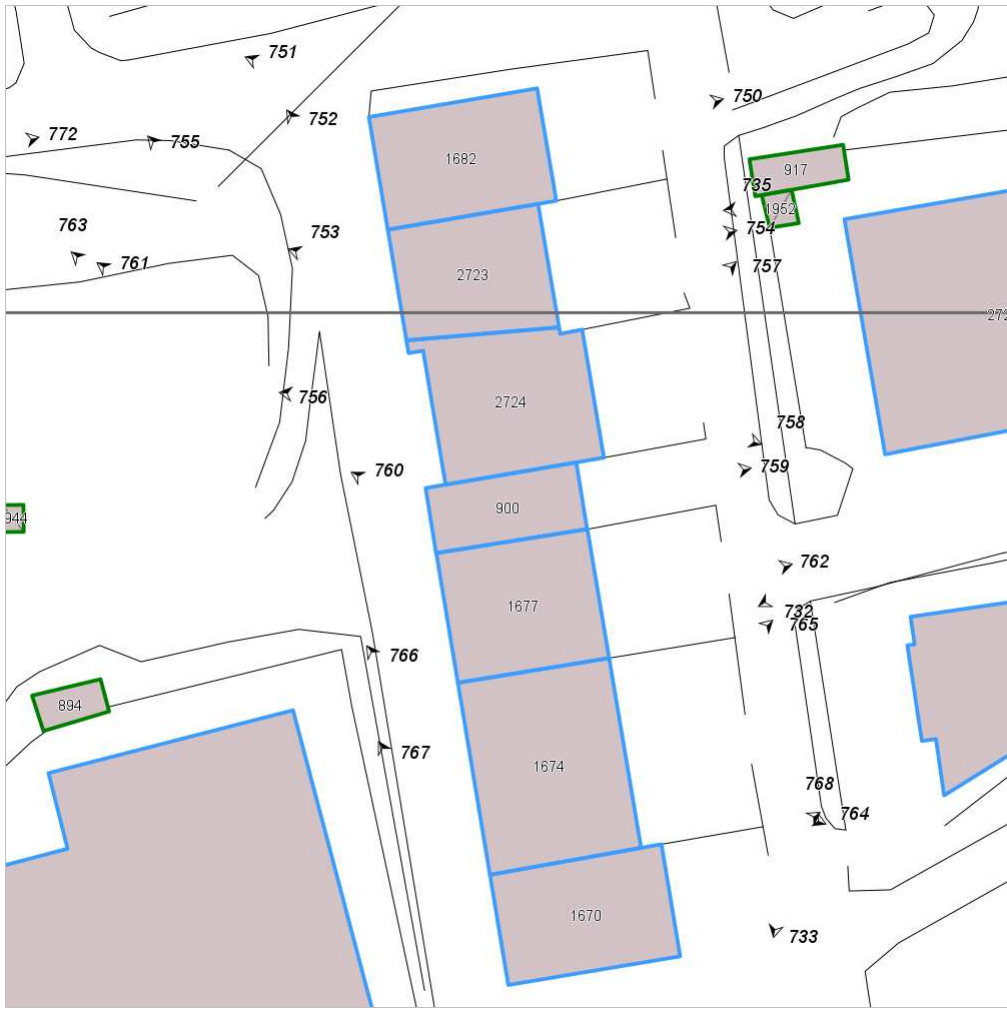


FOTO n° 759 (edificio 335)



Categoria: Edificio

FOTO n° 760 (edificio 335)



Categoria: Edificio

FOTO n° 761 (edificio 335)



Categoria: Rilevanza ambientale in rapporto al contesto

## Report Scheda Edifici: *patrimonio produttivo N°10*

Edifici associati alla Scheda:  
ID **336**

Estratto della cartografia: inquadramento minimo degli  
Edifici associati a questa Scheda 10



Scala: 1:1000

### Informazioni sulla Scheda

- Toponimo **LA VILLA**
- Località **RADDA IN CHIANTI**
- Data rilevazione **14/12/2007**
- Accessibilità **fronte strada**
- Area di pertinenza
  - Parcheggio
    - Stato **buono**
    - Materiale prevalente **ghiaia**
    - Permeabilità **buono**
  - Cortile
    - Stato **buono**
    - Materiale prevalente **manto erboso**
    - Permeabilità **buono**

## Informazioni sull'Edificio 336

### Unità volumetriche dell'Edificio 336

N°	Foglio	Particella	N° piani	Piani interrati	Mansarda	Superficie (m²)
1677	45	214	2			224.46

### Classe di intervento: 5

#### Funzioni d'uso

- Uso prevalente: **non residenziale**
- Usi presenti: **uffici privati (1); produzione (1)**
- Uso Piano terra:
- Piano terra: **artigianato; fondo magazzino; passo carraio pedonale**

#### Numero piani fuori terra

- Numero piani massimo: **2**
- Esiste una parte dell'edificio con un numero di piani inferiore a quello massimo: **no**

#### Proprietà privata

#### Tipologia architettonica prefabbricato

#### Stato di conservazione buono

#### Compatibilità dell'uso attuale congruo

#### Copertura

- Tipo di copertura: **piana**
- Gronda: **Non presenti (interni)**

### Caratteristiche architettoniche e strutturali

- **Ingresso al resede**
  - Materiale: **metallo**
  - Posa in opera: **cancello mobile scorrevole**
  - Colore: **verde cacciatore**
  - Stato di conservazione: **buono**
  - Compatibilità: **congruo**
- **Rivestimento fino a 1 metro/zoccolatura**
  - Materiale: **calcestruzzo**
  - Posa in opera: **lastra prefabbricata**
  - Colore: **grigio chiaro**
  - Stato di conservazione: **buono**
  - Compatibilità: **congruo**
- **Loggia**
  - Materiale: **calcestruzzo prefabbricato**
  - Posa in opera: **aperta con parapetto**
  - Colore: **grigio chiaro**
  - Stato di conservazione: **buono**
  - Compatibilità: **congruo**
- **Infissi finestre**
  - Materiale: **legno**
  - Posa in opera: **a 2 ante**
  - Colore: **marrone**
  - Stato di conservazione: **buono**
  - Compatibilità: **congruo**
- **Oscureamento esterno**
  - Materiale: **alluminio**
  - Posa in opera: **a 2 ante**
  - Colore: **verde cacciatore**
  - Stato di conservazione: **buono**
  - Compatibilità: **congruo**
- **Infissi porte**
  - Materiale: **alluminio**
  - Posa in opera: **a 1 anta**
  - Colore: **nero**
  - Stato di conservazione: **buono**
  - Compatibilità: **congruo**
- **Cassetta postale a vista**
  - Materiale: **lamiera in acciaio**
  - Posa in opera: **fis. sul param. ester. pilastr**
  - Colore: **rosso cardinale**
  - Stato di conservazione: **buono**
  - Compatibilità: **congruo**

### Elementi di facciata precari e non

- Insegne: **faretti**
- Pensiline o tettoie "a muro" in corrispondenza delle aperture: **ferro e vetro**

## Rilievi fotografici

### Posizionamento dei rilievi fotografici

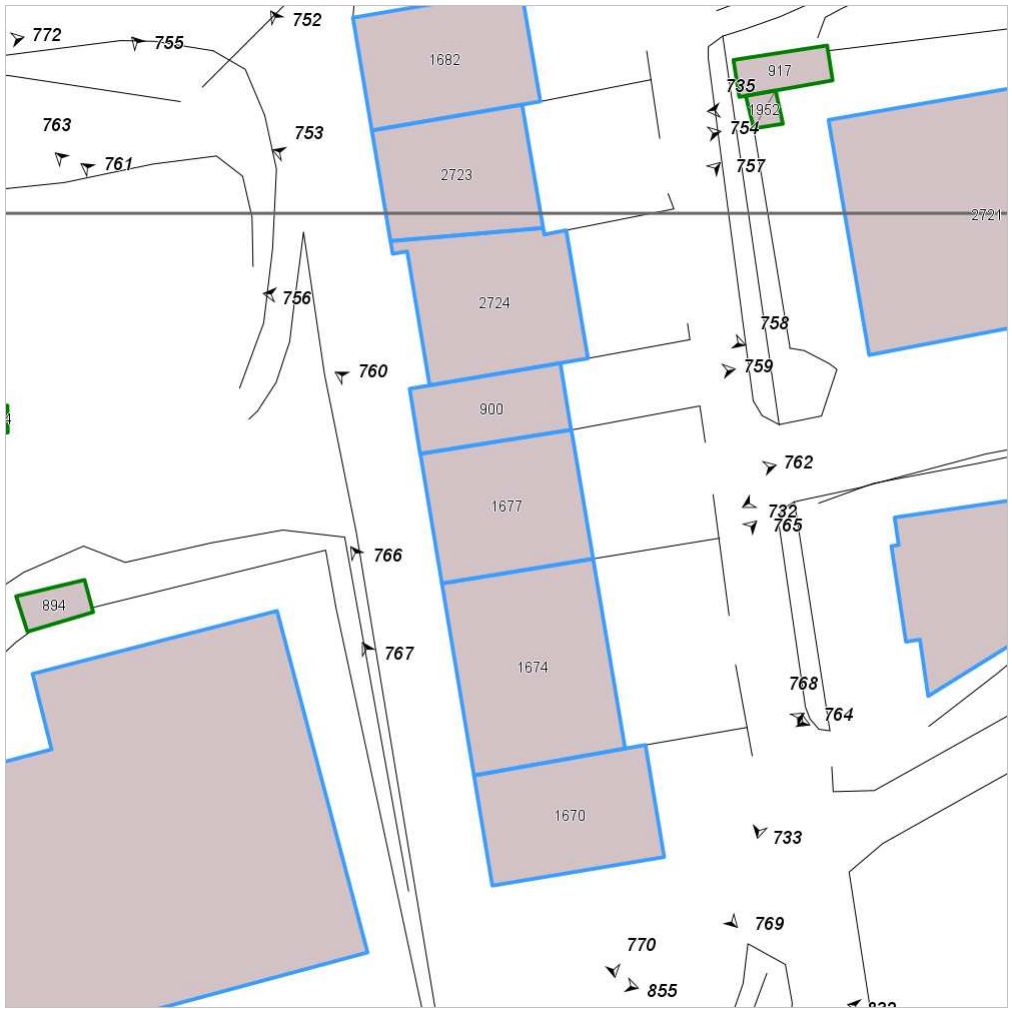


FOTO n° 762 (edificio 336)



Categoria: Edificio

FOTO n° 763 (edificio 336)



Categoria: Edificio



## Report Scheda Edifici: *patrimonio produttivo N°11*

Edifici associati alla Scheda:

ID **337**



Scala: 1:1000

### Informazioni sulla Scheda

- Toponimo **LA VILLA**
- Località **RADDA IN CHIANTI**
- Data rilevazione **14/12/2007**
- Accessibilità **fronte strada**
- Area di pertinenza
  - Parcheggio
    - Stato **buono**
    - Materiale prevalente **asfalto**
    - Permeabilità **basso**
- Alberature di pregio **pino**

## Informazioni sull'Edificio 337

### Unità volumetriche dell'Edificio 337

N°	Foglio	Particella	N° piani	Piani interrati	Mansarda	Superficie (m²)
1674	45	391	2			331.82

### Classe di intervento: 5

#### Funzioni d'uso

- Uso prevalente: **non residenziale**
- Usi presenti: **uffici privati (1); deposito (1); commercio all'ingrosso (1)**
- Uso Piano terra:
- Piano terra: **artiglianato; passo carraio pedonale; fondo magazzino**

#### Numero piani fuori terra

- Numero piani massimo: **2**
- Esiste una parte dell'edificio con un numero di piani inferiore a quello massimo: **no**

#### Proprietà privata

#### Tipologia architettonica prefabbricato

#### Stato di conservazione buono

#### Compatibilità dell'uso attuale congruo

#### Copertura

- Tipo di copertura: **piana**
- Presenza di camini e/o comignoli: **prefabbricati**
- Gronda: **Non presenti (interni)**

### Caratteristiche architettoniche e strutturali

- **Ingresso al resede**
  - Materiale: **metallo**
  - Posa in opera: **cancello mobile scorrevole**
  - Colore: **verde cacciatore**
  - Stato di conservazione: **buono**
  - Compatibilità: **congruo**
- **Rivestimento fino a 1 metro/zoccolatura**
  - Materiale: **calcestruzzo**
  - Posa in opera: **lastre prefabbricata**
  - Colore: **giallo napoli**
  - Stato di conservazione: **buono**
  - Compatibilità: **congruo**
- **Loggia**
  - Materiale: **calcestruzzo prefabbricato**
  - Posa in opera: **aperta con parapetto**
  - Colore: **giallo napoli**
  - Stato di conservazione: **buono**
  - Compatibilità: **congruo**
- **Infissi finestre**
  - Materiale: **alluminio**
  - Posa in opera: **a 2 ante**
  - Colore: **bianco**
  - Stato di conservazione: **buono**
  - Compatibilità: **congruo**
- **Oscuramento esterno**
  - Materiale: **alluminio**
  - Posa in opera: **a 2 ante**
  - Colore: **verde cacciatore**
  - Stato di conservazione: **buono**
  - Compatibilità: **congruo**
- **Infissi porte**
  - Materiale: **alluminio**
  - Posa in opera: **a 2 ante**
  - Colore: **verde cacciatore**
  - Stato di conservazione: **buono**
  - Compatibilità: **congruo**

### Elementi di facciata precari e non

- Insegne: **faretti neon**

## Rilievi fotografici

### Posizionamento dei rilievi fotografici

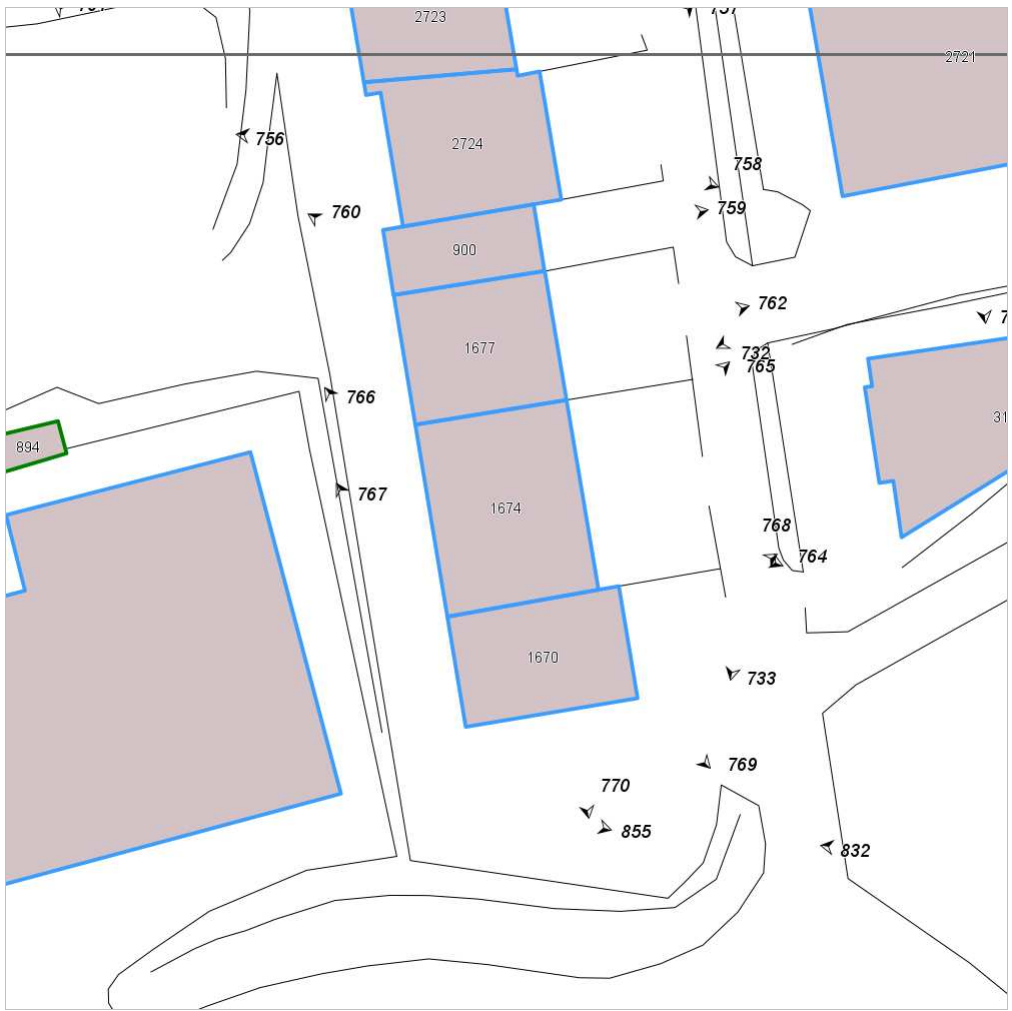


FOTO n° 764 (edificio 337)



Categoria: Edificio

FOTO n° 765 (edificio 337)



Categoria: Edificio

FOTO n° 766 (edificio 337)



Categoria: Edificio

## Report Scheda Edifici: *patrimonio produttivo N°12*

Edifici associati alla Scheda:

ID **338**



Scala: 1:1000

### Informazioni sulla Scheda

- Toponimo **LA VILLA**
- Località **RADDA IN CHIANTI**
- Data rilevazione **14/12/2007**
- Accessibilità **fronte strada**
- Area di pertinenza
  - Parcheggio
    - Stato **buono**
    - Materiale prevalente **asfalto**
    - Permeabilità **basso**

---

## Informazioni sull'Edificio 338

### Unità volumetriche dell'Edificio 338

N°	Foglio	Particella	N° piani	Piani interrati	Mansarda	Superficie (m²)
1670	45	392	2			219.43

### Classe di intervento: 5

#### Funzioni d'uso

- Uso prevalente: **non residenziale**
- Usi presenti: **uffici privati (1); concessionaria (1)**
- Uso Piano terra:
- Piano terra: **artigianato**

#### Numero piani fuori terra

- Numero piani massimo: **2**
- Esiste una parte dell'edificio con un numero di piani inferiore a quello massimo: **no**

#### Proprietà privata

#### Tipologia architettonica prefabbricato

#### Stato di conservazione buono

#### Compatibilità dell'uso attuale congruo

#### Copertura

- Tipo di copertura: **piana**
- Gronda: **Non presenti (interni)**

### Caratteristiche architettoniche e strutturali

- **Rivestimento fino a 1 metro/zoccolatura**
  - Materiale: **calcestruzzo**
  - Posa in opera: **lastre prefabbricate**
  - Colore: **grigio chiaro**
  - Stato di conservazione: **buono**
  - Compatibilità: **congruo**
- **Loggia**
  - Materiale: **calcestruzzo prefabbricato**
  - Posa in opera: **aperta con parapetto**
  - Colore: **grigio chiaro**
  - Stato di conservazione: **buono**
  - Compatibilità: **congruo**
- **Oscureamento esterno**
  - Materiale: **alluminio**
  - Posa in opera: **a due ante**
  - Colore: **verde cacciatore**
  - Stato di conservazione: **buono**
  - Compatibilità: **congruo**
- **Infissi porte**
  - Materiale: **alluminio**
  - Posa in opera: **a 4 ante**
  - Colore: **verde cacciatore**
  - Stato di conservazione: **buono**
  - Compatibilità: **congruo**

### Elementi di facciata precari e non

- Insegne: **faretti neon**

---

## Rilievi fotografici

### Posizionamento dei rilievi fotografici





FOTO n° 767 (edificio 338)



Categoria: Edificio

FOTO n° 768 (edificio 338)



Categoria: Edificio

FOTO n° 769 (edificio 338)



Categoria: Edificio

FOTO n° 770 (edificio 338)



Categoria: Edificio

## Report Scheda Edifici: *patrimonio produttivo N°13*

Edifici associati alla Scheda:

ID **353**

Edificati Minori associati alla Scheda:

ID **170** ID **171** ID **172** ID **173** ID **174** ID **175** ID **176** ID **864**



### Informazioni sulla Scheda

- Toponimo **LA VILLA**
- Località **RADDA IN CHIANTI**
- Data rilevazione **14/12/2007**
- Accessibilità **fronte strada**
- Area di pertinenza
  - Parcheggio
    - Stato **buono**
    - Materiale prevalente **asfalto**
    - Permeabilità **basso**
  - Cortile
    - Stato **buono**
    - Materiale prevalente **asfalto**
    - Permeabilità **basso**

---

## Informazioni sull'Edificio 353

### Unità volumetriche dell'Edificio 353

N°	Foglio	Particella	N° piani	Piani interrati	Mansarda	Superficie (m²)
2737						3157.38

#### Classe di intervento: 5

##### Funzioni d'uso

- Uso prevalente: **non residenziale**
- Usi presenti: **uffici privati (1); produzione (1)**
- Piano terra: **artigianato**

##### Numero piani fuori terra

- Numero piani massimo: **0**
- Esiste una parte dell'edificio con un numero di piani inferiore a quello massimo: **no**

##### Proprietà privata

##### Tipologia architettonica prefabbricato

##### Stato di conservazione buono

##### Compatibilità dell'uso attuale congruo

##### Copertura

- Tipo di copertura: **piana**
- Docce e pluviali: **Non presenti (interni)**
- Gronda: **Non presenti (interni)**

#### Caratteristiche architettoniche e strutturali

##### ■ Struttura paramento esterno

- Materiale: **calcestruzzo**
- Posa in opera: **elementi prefabbricati**
- Colore: **beige**
- Stato di conservazione: **buono**
- Compatibilità: **congruo**

##### ■ Infissi finestre

- Materiale: **alluminio**
- Posa in opera: **a 2 ante**
- Colore: **ecru**
- Stato di conservazione: **buono**
- Compatibilità: **congruo**

##### ■ Oscuramento esterno

- Materiale: **alluminio**
- Posa in opera: **tenda di tipo veneziana**
- Colore: **verde cacciatore**
- Stato di conservazione: **buono**
- Compatibilità: **congruo**

##### ■ Infissi porte

- Materiale: **metallo**
- Posa in opera: **a 2 ante**
- Colore: **verde cacciatore**
- Stato di conservazione: **buono**
- Compatibilità: **congruo**

#### Elementi di facciata precari e non

- Cavi e tubazioni: **Enel**
- Insegne: **faretti**
- Tende da esterno: **stoffa**

---

## Informazioni sull'Edificato Minore 170

### Unità volumetriche dell'Edificato Minore 170

N°	Foglio	Particella	N° piani	Piani interrati	Mansarda	Superficie (m²)
1932						20

#### Classe di intervento: 5

##### Tipologia edilizia tettoia

---

## Informazioni sull'Edificato Minore 171

### Unità volumetriche dell'Edificato Minore 171

N°	Foglio	Particella	N° piani	Piani interrati	Mansarda	Superficie (m²)
2176						39.89

#### Classe di intervento: 5

##### Tipologia edilizia manufatto con funzioni accessorie e o servizio

---

## Informazioni sull'Edificato Minore 172

### Unità volumetriche dell'Edificato Minore 172

N°	Foglio	Particella	N° piani	Piani interrati	Mansarda	Superficie (m²)
894						27.4

Classe di intervento: 5

Tipologia edilizia  
tettoia  
baracca in legno

---

## Informazioni sull'Edificato Minore 173

### Unità volumetriche dell'Edificato Minore 173

N°	Foglio	Particella	N° piani	Piani interrati	Mansarda	Superficie (m²)
1935						14.58

Classe di intervento: 5

Tipologia edilizia  
tettoia

---

## Informazioni sull'Edificato Minore 174

### Unità volumetriche dell'Edificato Minore 174

N°	Foglio	Particella	N° piani	Piani interrati	Mansarda	Superficie (m²)
1811						8.72

Classe di intervento: 5

Tipologia edilizia  
tettoia

---

## Informazioni sull'Edificato Minore 175

### Unità volumetriche dell'Edificato Minore 175

N°	Foglio	Particella	N° piani	Piani interrati	Mansarda	Superficie (m²)
1812						6.65

Classe di intervento: 5

Tipologia edilizia  
tettoia

---

## Informazioni sull'Edificato Minore 176

### Unità volumetriche dell'Edificato Minore 176

N°	Foglio	Particella	N° piani	Piani interrati	Mansarda	Superficie (m²)
1810						8.34

**Classe di intervento: 5**

**Tipologia edilizia**  
**tettoia**

---

## Informazioni sull'Edificato Minore 864

**Unità volumetriche dell'Edificato Minore 864**

N°	Foglio	Particella	N° piani	Piani interrati	Mansarda	Superficie (m <sup>2</sup> )
1944	45	303	1		no	6.24

**Classe di intervento: 5**

**Tipologia edilizia**  
**baracca in legno**

---

## Rilievi fotografici

**Posizionamento dei rilievi fotografici**

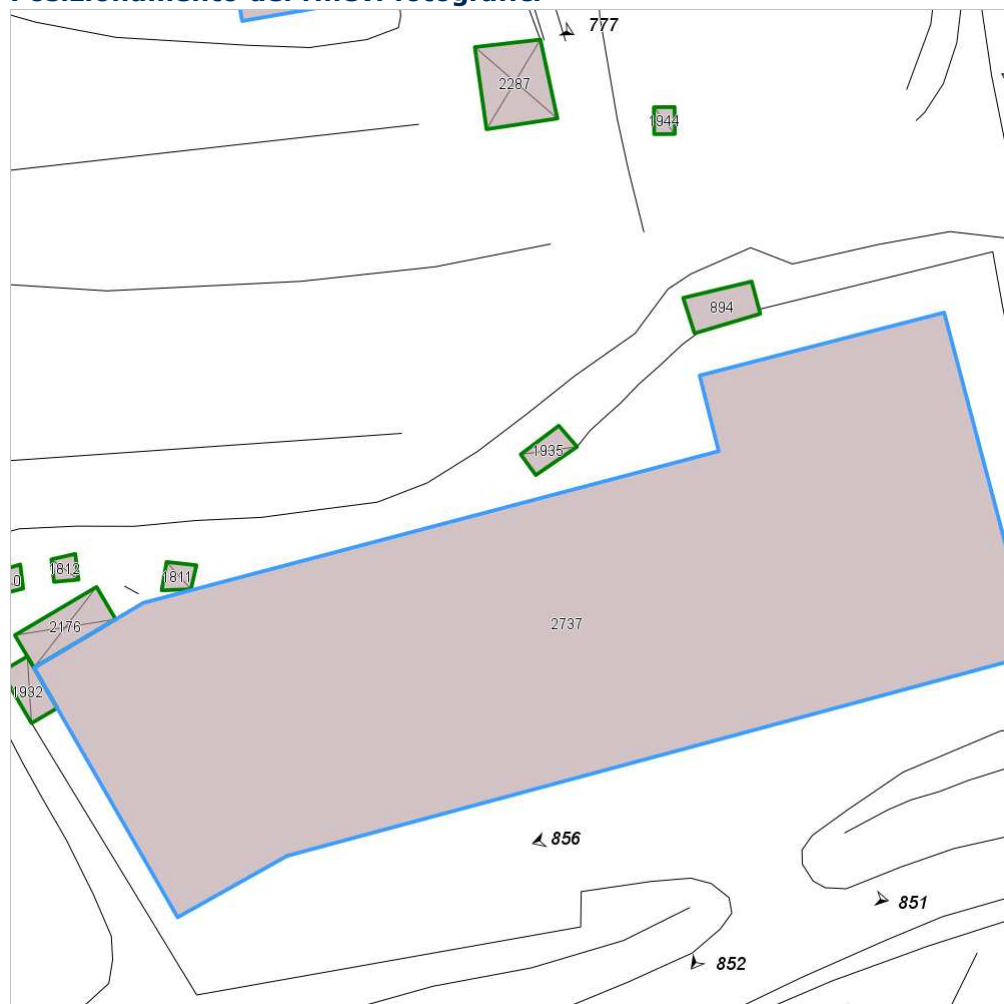




FOTO n° 851 (edificio 353)



Categoria: Edificio

FOTO n° 852 (edificio 353)



Categoria: Edificio

FOTO n° 853 (edificio 353)



Categoria: Edificio

FOTO n° 854 (edificio 353)



Categoria: Edificio

FOTO n° 855 (edificio 353)



Categoria: Edificio

FOTO n° 856 (edificio 353)



Categoria: pertinenza

## Report Scheda Edifici: *patrimonio produttivo N°14*

Edifici associati alla Scheda:

ID **457**



Scala: 1:1000

### Informazioni sulla Scheda

- **Toponimo** MOLINO DEL PONTE
- **Località** RADDA IN CHIANTI
- **Data rilevazione** 17/02/2008
- **Accessibilità** fronte strada; viabilità' di servizio
- **Area di pertinenza**
  - **Parcheggio**
    - **Stato** buono
    - **Materiale prevalente** asfalto
    - **Permeabilità** basso

---

## Informazioni sull'Edificio 457

### Unità volumetriche dell'Edificio 457

N°	Foglio	Particella	N° piani	Piani interrati	Mansarda	Superficie (m²)
1690	26	301	1			687.82

### Classe di intervento: 5

#### Funzioni d'uso

- Uso prevalente: **non residenziale**
- Usi presenti: **artigianato (1)**
- Uso Piano terra:
- Piano terra: **artigianato**

#### Numero piani fuori terra

- Numero piani massimo: **1**
- Esiste una parte dell'edificio con un numero di piani inferiore a quello massimo: **no**

#### Proprietà privata

#### Tipologia architettonica prefabbricato

#### Stato di conservazione buono

#### Compatibilità dell'uso attuale congruo

### Caratteristiche architettoniche e strutturali

- **Struttura paramento esterno**
  - Materiale: **calcestruzzo**
  - Posa in opera: **elementi prefabbricati**
  - Colore: **grigio chiaro**
  - Stato di conservazione: **buono**
  - Compatibilità: **congruo**
- **Infissi finestre**
  - Materiale: **alluminio**
  - Posa in opera: **a 2 ante**
  - Colore: **nero**
  - Stato di conservazione: **buono**
  - Compatibilità: **congruo**
- **Controfinestre**
  - Materiale: **metallo**
  - Posa in opera: **ringhiera di protezione**
  - Colore: **grigio scuro**
  - Stato di conservazione: **buono**
  - Compatibilità: **congruo**
- **Infissi porte**
  - Materiale: **metallo**
  - Posa in opera: **a 4 ante**
  - Colore: **marrone**
  - Stato di conservazione: **buono**
  - Compatibilità: **congruo**

### Elementi di facciata precari e non

- Insegne: **faretti**

---

## Rilievi fotografici

### Posizionamento dei rilievi fotografici

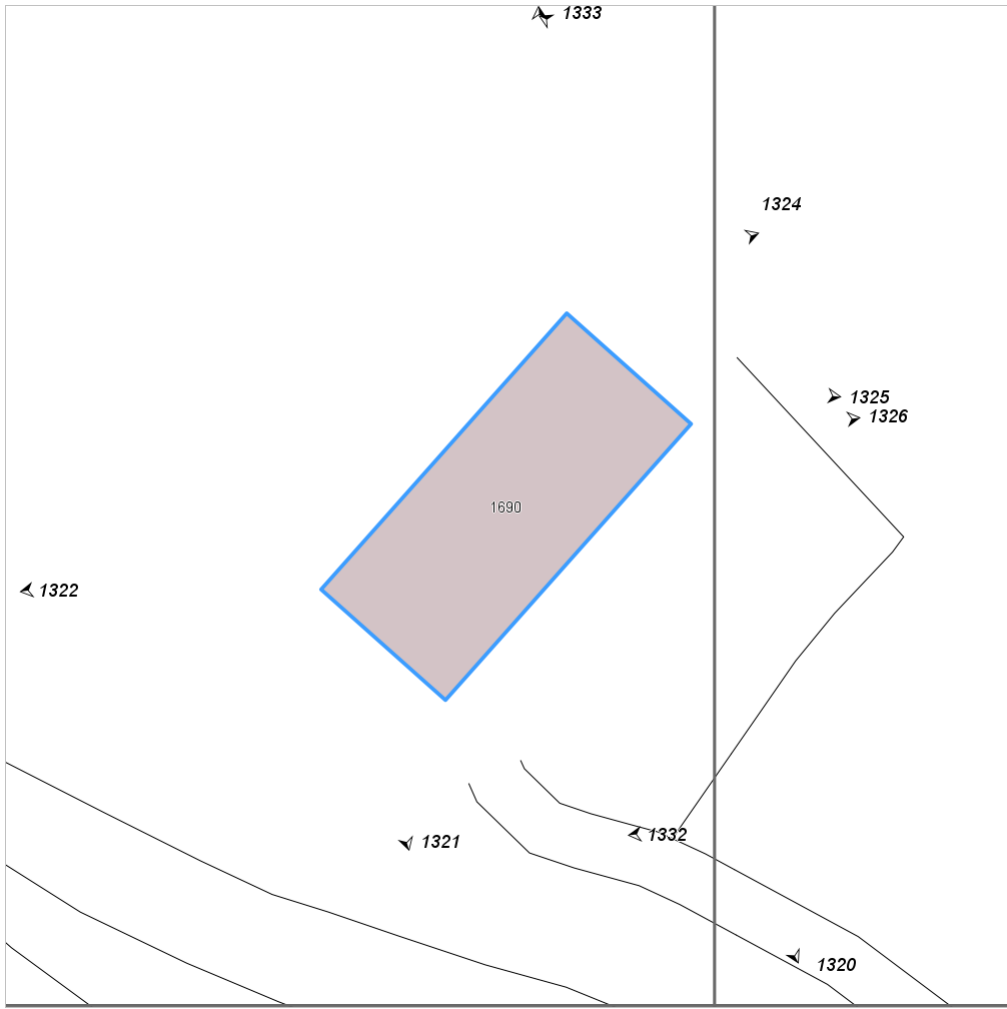


FOTO n° 1320 (edificio 457)



Categoria: Edificio

FOTO n° 1321 (edificio 457)



Categoria: Edificio

FOTO n° 1322 (edificio 457)



Categoria: Edificio

FOTO n° 1323 (edificio 457)



Categoria: pertinenza

FOTO n° 1324 (edificio 457)



Categoria: pertinenza

FOTO n° 1325 (edificio 457)



Categoria: pertinenza

FOTO n° 1326 (edificio 457)



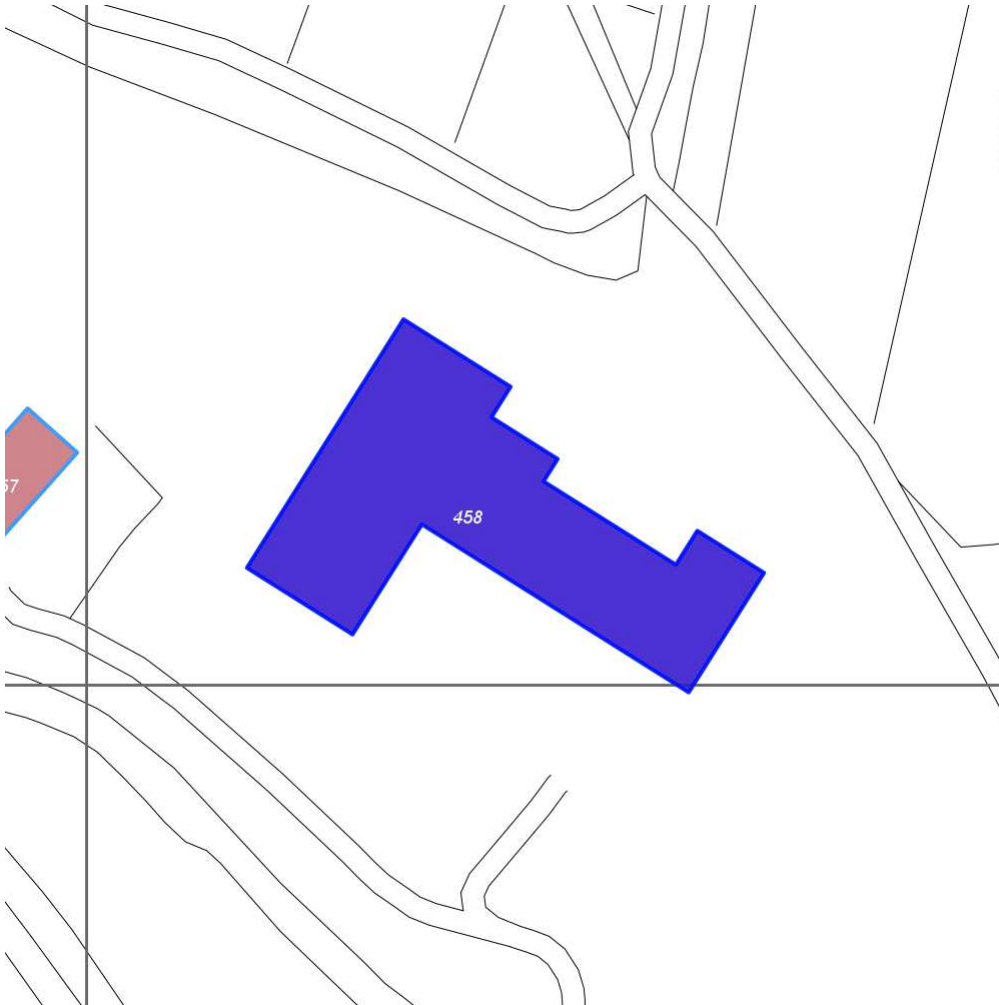
Categoria: pertinenza



## Report Scheda Edifici: *patrimonio produttivo N°15*

Edifici associati alla Scheda:

ID **458**



Scala: 1:2000

### Informazioni sulla Scheda

- Toponimo **MOLINO DEL PONTE**
- Località **RADDA IN CHIANTI**
- Data rilevazione **17/02/2008**
- Accessibilità **fronte strada; viabilita' di servizio**
- Area di pertinenza
  - Area a verde
    - Stato **medio**
    - Materiale prevalente
    - Permeabilità **buono**
  - Parcheggio
    - Stato **buono**
    - Materiale prevalente **asfalto**
    - Permeabilità **basso**
- Area di pertinenza: elementi presenti
  - Pozzo: stato **medio**

## Informazioni sull'Edificio 458

### Unità volumetriche dell'Edificio 458

N°	Foglio	Particella	N° piani	Piani interrati	Mansarda	Superficie (m²)
1691	27	82	1			5166.61

### Classe di intervento: 5

#### Funzioni d'uso

- Uso prevalente: **non residenziale**
- Usi presenti: **agricoltura; residenza (1)**
- Uso Piano terra:
- Piano terra: **passo carraio pedonale**

#### Numero piani fuori terra

- Numero piani massimo: **1**
- Esiste una parte dell'edificio con un numero di piani inferiore a quello massimo: **no**

#### Proprietà privata

#### Tipologia architettonica prefabbricato

#### Stato di conservazione buono

#### Compatibilità dell'uso attuale congruo

#### Copertura

- Tipo di copertura: **a falde**
- Tipo di manto: **a falde**
- Docce e pluviali: **in plastica**

### Caratteristiche architettoniche e strutturali

#### ■ Ingresso al resede

- Materiale: **metallo**
- Posa in opera: **a 2 ante**
- Colore: **grigio scuro**
- Stato di conservazione: **medio**
- Compatibilità: **congruo**

#### ■ Intonaco

- Materiale: **intonaco tipo terranova**
- Posa in opera: **finitura liscia**
- Colore: **giallo napoli**
- Stato di conservazione: **buono**
- Compatibilità: **congruo**

#### ■ Marcapiano

- Materiale: **cls**
- Posa in opera: **finitura liscia**
- Colore: **grigio chiaro**
- Stato di conservazione: **buono**
- Compatibilità: **congruo**

#### ■ Infissi finestre

- Materiale: **metallo**
- Posa in opera: **a 6 ante**
- Colore: **marrone**
- Stato di conservazione: **buono**
- Compatibilità: **congruo**

#### ■ Infissi porte

- Materiale: **metallo**
- Posa in opera: **a 2 ante**
- Colore: **marrone**
- Stato di conservazione: **buono**
- Compatibilità: **congruo**

#### ■ Aggetti

- Materiale: **cemento armato**
- Posa in opera: **pensilina**
- Colore: **grigio chiaro**
- Stato di conservazione: **buono**
- Compatibilità: **congruo**

#### ■ Cassetta postale a vista

- Materiale: **lamiera di acciaio**
- Posa in opera: **fissato sul cancello**
- Colore: **grigio chiaro**
- Stato di conservazione: **buono**
- Compatibilità: **congruo**

### Elementi di facciata precari e non

- Insegne: **faretti**

## Rilievi fotografici

### Posizionamento dei rilievi fotografici

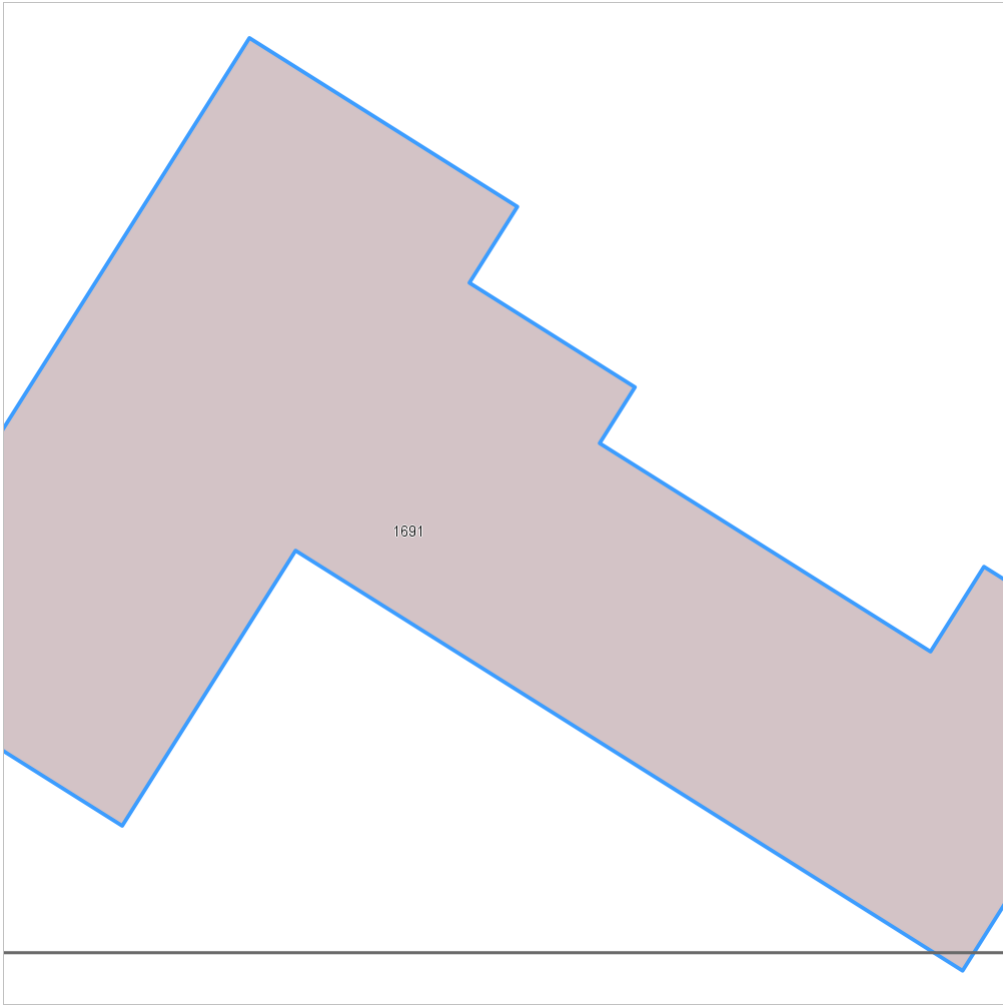


FOTO n° 1328 (edificio 458)



Categoria: Edificio

FOTO n° 1327 (edificio 458)



Categoria: Rilevanza ambientale in rapporto al contesto

FOTO n° 1329 (edificio 458)



Categoria: Edificio

FOTO n° 1330 (edificio 458)



Categoria: Edificio

FOTO n° 1331 (edificio 458)



Categoria: Edificio

FOTO n° 1332 (edificio 458)



Categoria: Edificio

FOTO n° 1333 (edificio 458)

FOTO n° 1334 (edificio 458)



Categoria: Edificio



Categoria: Edificio

## Report Scheda Edifici: *patrimonio produttivo N°17*

Edificati Minori associati alla Scheda:

ID **260**



Scala: 1:1000

### Informazioni sulla Scheda

- Località **LA CROCE**
- Data rilevazione **24/12/2007**
- Accessibilità **fronte strada**
- Area di pertinenza
  - Area a verde
    - Stato **medio**
    - Materiale prevalente
    - Permeabilità **buono**
- Alberature di pregio **ABETI**

## Informazioni sull'Edificato Minore 260

### Unità volumetriche dell'Edificato Minore 260

N°	Foglio	Particella	N° piani	Piani interrati	Mansarda	Superficie (m <sup>2</sup> )
4	59	603	1		no	8.92

### Classe di intervento:

**Tipologia edilizia**  
manufatto con funzioni  
accessorie e o servizio

## Rilievi fotografici

### Posizionamento dei rilievi fotografici

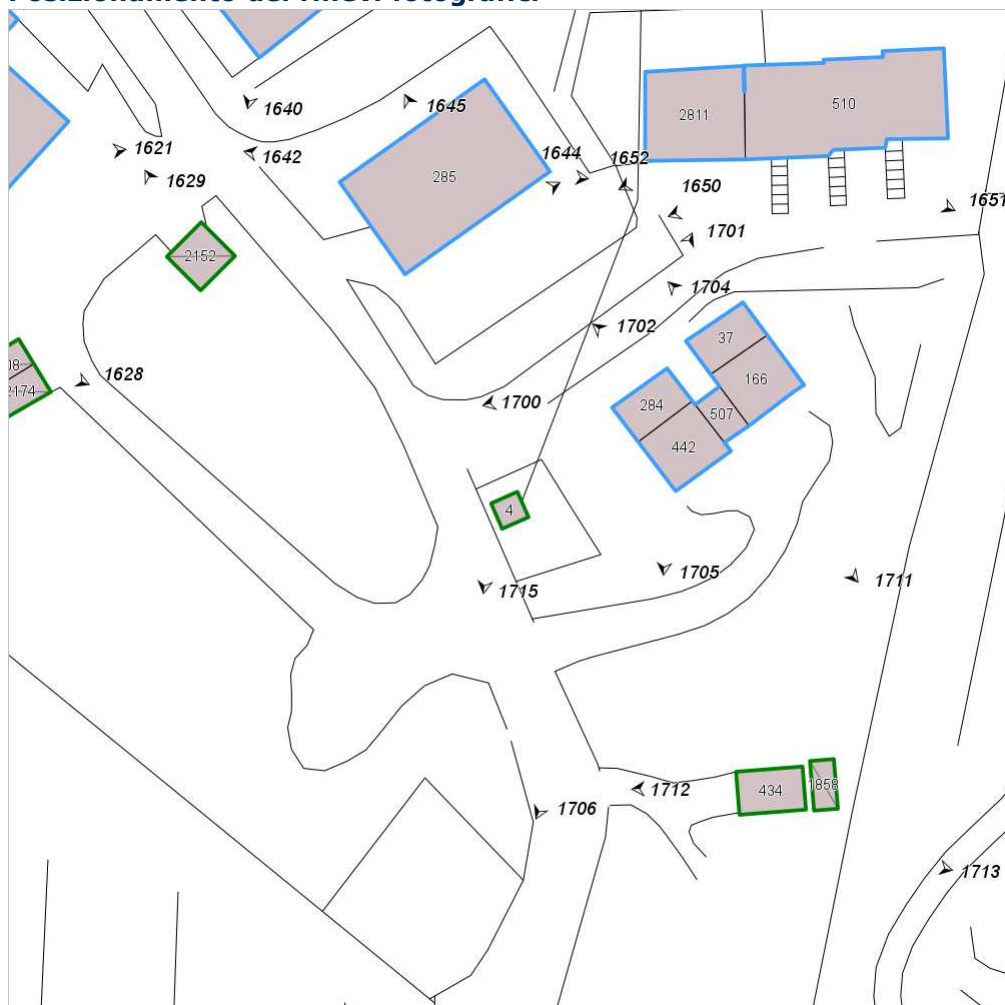




FOTO n° 1715 (edificato minore 260)

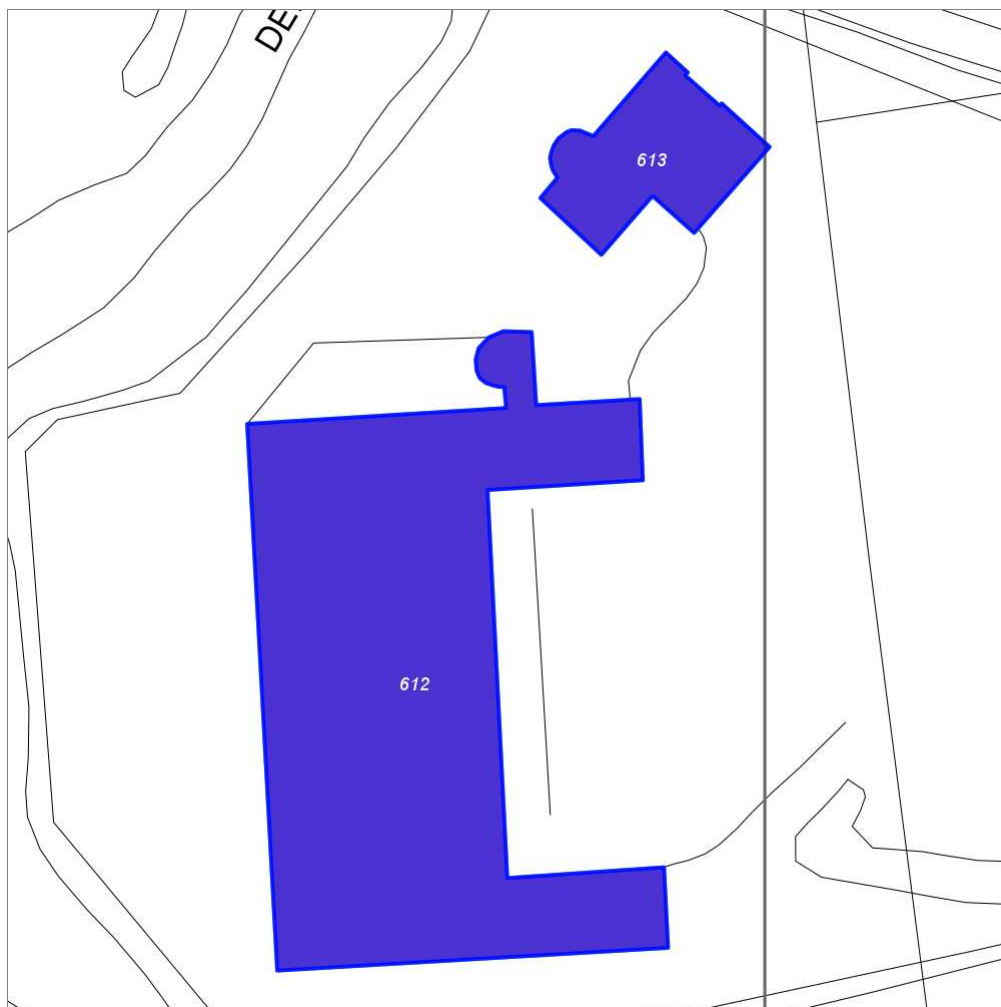


Categoria: Edificio

## Report Scheda Edifici: *patrimonio produttivo N°18*

Edifici associati alla Scheda:

ID **612** ID **613**



Scala: 1:1000

### Informazioni sulla Scheda

- Località **MULINO DI RADDA**
- Data rilevazione **04/05/2008**
- Accessibilità **fronte strada**
- Area di pertinenza
  - Area a verde
    - Stato **basso**
    - Materiale prevalente
    - Permeabilità **buono**

---

## Informazioni sull'Edificio 612

### Unità volumetriche dell'Edificio 612

N°	Foglio	Particella	N° piani	Piani interrati	Mansarda	Superficie (m²)
1744						2753.12

#### Classe di intervento: 5

##### Funzioni d'uso

- Uso prevalente: **non residenziale**
- Usi presenti: **edifici non utilizzati privati (1)**
- Piano terra: **passo carraio pedonale**

##### Numero piani fuori terra

- Numero piani massimo: **0**
- Esiste una parte dell'edificio con un numero di piani inferiore a quello massimo: **no**

##### Proprietà

**privata**

##### Tipologia architettonica

**prefabbricato**

##### Stato di conservazione

**basso**

##### Compatibilità dell'uso attuale

**incongruo**

#### Caratteristiche architettoniche e strutturali

- **Ingresso al resede**
  - Materiale: **ferro**
  - Posa in opera: **cancello a 2 ante**
  - Colore: **sabbia**
- Stato di conservazione: **buono**
- Compatibilità: **congruo**

#### Elementi architettonici e decorativi

- Elementi architettonici decorativi:  
**Edificio abbandonato.**  
**In evidenza la struttura intelaiata in c.a. senza tamponamentine copertura.**  
**L'edificio risulta incompleto.**

---

## Informazioni sull'Edificio 613

### Unità volumetriche dell'Edificio 613

N°	Foglio	Particella	N° piani	Piani interrati	Mansarda	Superficie (m²)
1745						409.44

#### Classe di intervento: 6

##### Funzioni d'uso

- Uso prevalente: **non residenziale**
- Usi presenti: **edifici non utilizzati privati (1)**
- Piano terra: **passo carraio pedonale**

##### Numero piani fuori terra

- Numero piani massimo: **0**
- Esiste una parte dell'edificio con un numero di piani inferiore a quello massimo: **no**

##### Proprietà

**privata**

##### Tipologia architettonica

**prefabbricato**

##### Stato di conservazione

**basso**

##### Compatibilità dell'uso attuale

**incongruo**

#### Elementi architettonici e decorativi

- Elementi architettonici decorativi:  
**Edificio abbandonato.**  
**In evidenza la struttura intelaiata in c.a. senza tamponamentine copertura.**  
**L'edificio risulta incompleto.**

## Rilievi fotografici

### Posizionamento dei rilievi fotografici

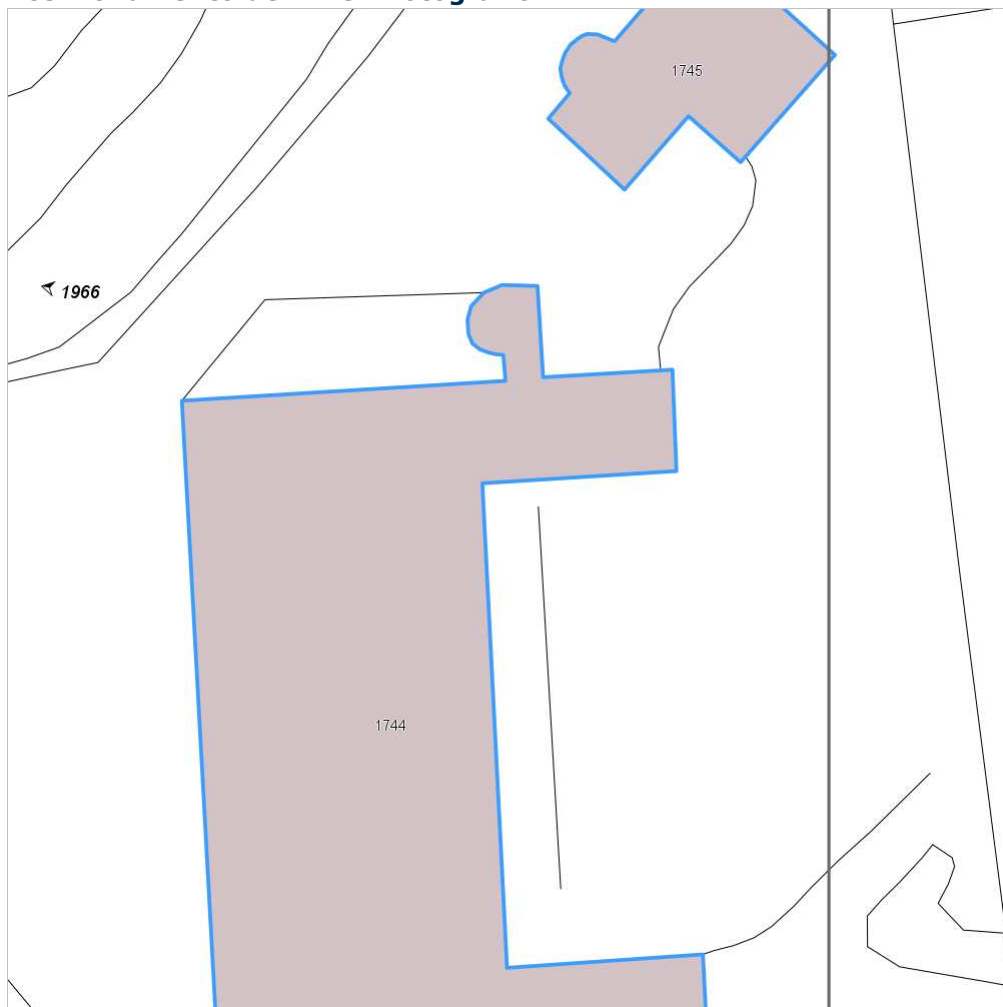


FOTO n° 1965 (edificio 612)



Categoría: Edificio

FOTO n° 1966 (edificio 612)



Categoría: Edificio

FOTO n° 1967 (edificio 612)



Categoría: Edificio

FOTO n° 1968 (edificio 613)



Categoría: Edificio

## Report Scheda Edifici: *patrimonio produttivo N°19*

Edifici associati alla Scheda:

ID **617**



Scala: 1:1000

### Informazioni sulla Scheda

- Località **MULINO DI RADDA**
- Data rilevazione **04/05/2008**
- Accessibilità **fronte strada**
- Area di pertinenza
  - Area a verde
    - Stato **basso**
    - Materiale prevalente
    - Permeabilità **buono**

## Informazioni sull'Edificio 617

### Unità volumetriche dell'Edificio 617

N°	Foglio	Particella	N° piani	Piani interrati	Mansarda	Superficie (m²)
1683	58	92	1		no	8.08
1684	58	91	1		no	559.71

### Classe di intervento: 5

#### Funzioni d'uso

- Uso prevalente: **non residenziale**
- Usi presenti: **edifici non utilizzati privati (1)**
- Uso Piano terra:
- Piano terra: **passo carraio pedonale**

#### Numero piani fuori terra

- Numero piani massimo: **1**
- Esiste una parte dell'edificio con un numero di piani inferiore a quello massimo: **no**

#### Proprietà privata

#### Tipologia architettonica struttura in muratura

#### Stato di conservazione basso

#### Compatibilità dell'uso attuale incongruo

#### Copertura

- Tipo di copertura: **a falde**
- Tipo di manto: **a falde**
- Presenza di camini e/o comignoli: **prefabbricati**
- Gronda: **in cemento e laterizio**

### Caratteristiche architettoniche e strutturali

#### ■ Ingresso al resede

- Materiale: **ferro**
- Posa in opera: **cancello a 2 ante**
- Colore: **marrone**
- Stato di conservazione: **basso**
- Compatibilità: **congruo**

#### ■ Struttura paramento esterno

- Materiale: **pietrame**
- Posa in opera: **conci di pietra irregolari**
- Colore: **grigio chiaro khaki**
- Stato di conservazione: **basso**
- Compatibilità: **congruo**

#### ■ Intonaco

- Materiale: **intonaco grezzo**
- Posa in opera: **cemento rustico**
- Colore: **grigio scuro**
- Stato di conservazione: **buono**
- Compatibilità: **congruo**

#### ■ Infissi finestre

- Materiale: **legno ferro**
- Posa in opera: **a 1 2 ante**
- Colore: **marrone verde cacciatore**
- Stato di conservazione: **basso**
- Compatibilità: **incongruo**

#### ■ Oscuramento esterno

- Materiale: **legno**
- Posa in opera: **avvolgibili**
- Colore: **verde cacciatore**
- Stato di conservazione: **basso**
- Compatibilità: **incongruo**

#### ■ Infissi porte

- Materiale: **legno ferro**
- Posa in opera: **portone a 2 ante**
- Colore: **verde cacciatore**
- Stato di conservazione: **basso**
- Compatibilità: **incongruo**

#### ■ Aggetti

- Materiale: **cemento armato**
- Posa in opera: **balcone con ringhiera**
- Stato di conservazione: **basso**
- Compatibilità: **congruo**

### Elementi architettonici e decorativi

- Elementi architettonici decorativi: **edificio abbandonato.**

## Rilievi fotografici

### Posizionamento dei rilievi fotografici



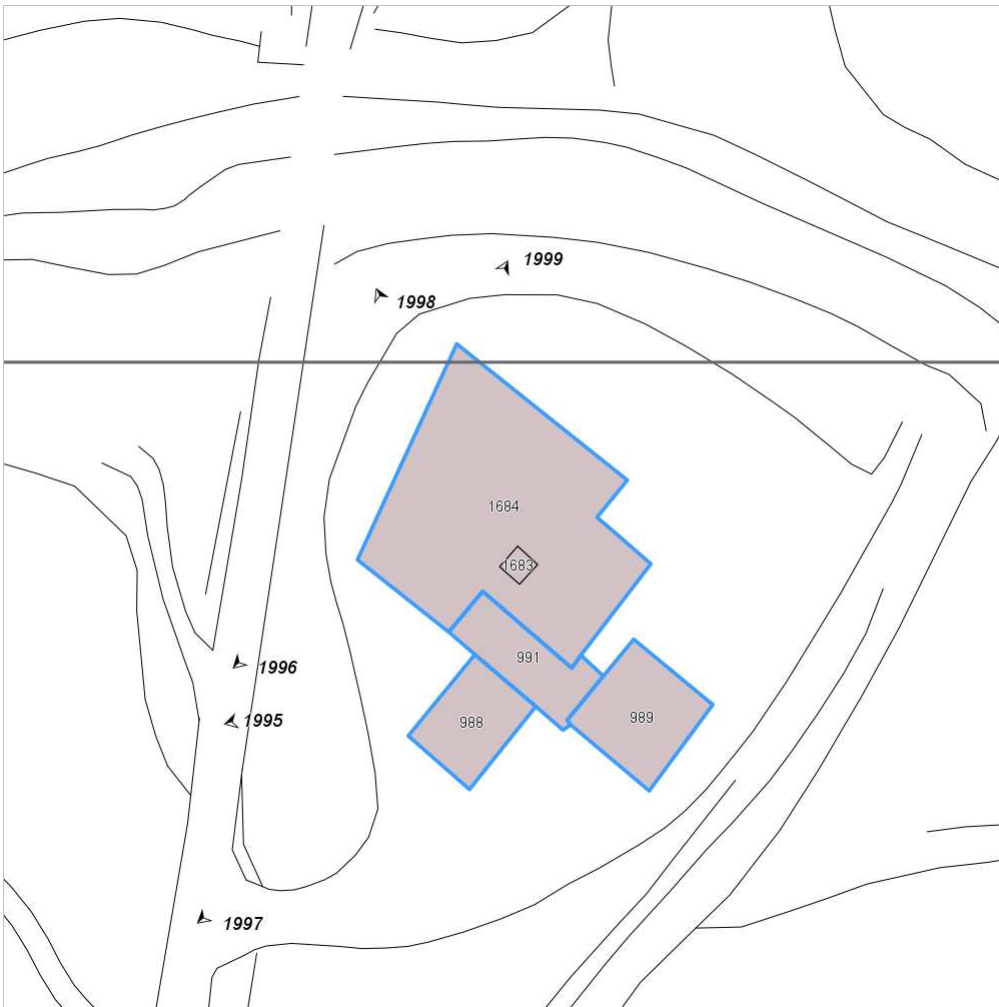


FOTO n° 1995 (edificio 617)



Categoría: Edificio

FOTO n° 1996 (edificio 617)



Categoría: Edificio

FOTO n° 1997 (edificio 617)



Categoría: Edificio

FOTO n° 1998 (edificio 617)



Categoría: Edificio

FOTO n° 1999 (edificio 617)

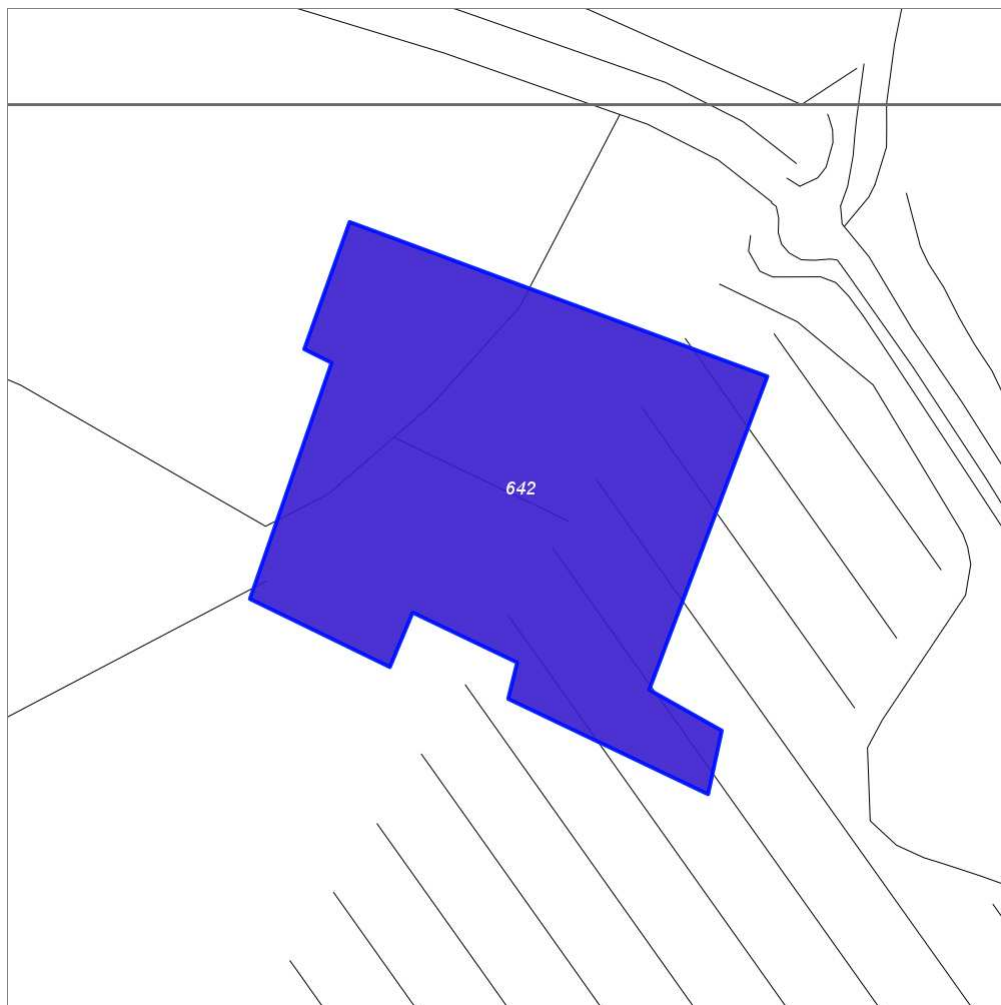


Categoría: Edificio

## Report Scheda Edifici: *patrimonio produttivo N°20*

Edifici associati alla Scheda:  
ID **642**

Estratto della cartografia: inquadramento minimo degli  
Edifici associati a questa Scheda 20



Scala: 1:1000

### Informazioni sulla Scheda

- Toponimo **AGRICOLA CASTELLO DI RADDA**
- Località **IL BECCO**
- Data rilevazione **04/05/2008**
- Accessibilità **viabilita' di servizio**

## Informazioni sull'Edificio 642

### Unità volumetriche dell'Edificio 642

N°	Foglio	Particella	N° piani	Piani interrati	Mansarda	Superficie (m²)
2833	43	157	1 (a monte) 2 (a valle)		no	2921.96

### Classe di intervento: 5

#### Funzioni d'uso

- Uso prevalente: **non residenziale**
- Usi presenti: **agricoltura (1); commercio all'ingrosso**
- Uso Piano terra:
- Piano terra: **passo carraio pedonale**

#### Numero piani fuori terra

- Numero piani massimo: **2**
- Esiste una parte dell'edificio con un numero di piani inferiore a quello massimo: **no**

#### Proprietà privata

#### Tipologia architettonica struttura in muratura

#### Stato di conservazione buono

#### Compatibilità dell'uso attuale congruo Edificio in costruzione.

#### Copertura

- Tipo di copertura: **a falde**
- Tipo di manto: **a falde**
- Docce e pluviali: **in rame**
- Gronda: **in legno e laterizio**

### Caratteristiche architettoniche e strutturali

#### ■ Struttura paramento esterno

- Materiale: **pietrame**
- Posa in opera: **conci di pietra irregolari**
- Colore: **ecru grigio chiaro khaki**
- Stato di conservazione: **buono**
- Compatibilità: **congruo**

#### ■ Infissi finestre

- Materiale: **legno**
- Posa in opera: **a 1 2 ante**
- Colore: **marrone**
- Stato di conservazione: **buono**
- Compatibilità: **congruo**

#### ■ Infissi porte

- Materiale: **legno**
- Posa in opera: **portone a 2 ante**
- Colore: **marrone**
- Stato di conservazione: **buono**
- Compatibilità: **congruo**

#### ■ Colombaia

- Materiale: **pietra**
- Posa in opera: **conci di pietra irregolari**
- Colore: **ecru grigio chiaro khaki**
- Stato di conservazione: **buono**
- Compatibilità: **congruo**

#### ■ Contrafforte

- Materiale: **pietra**
- Posa in opera: **conci di pietra irregolari**
- Colore: **ecru grigio chiaro khaki**
- Stato di conservazione: **buono**
- Compatibilità: **congruo**

## Rilievi fotografici

### Posizionamento dei rilievi fotografici

Posizionamento dei rilievi fotografici: sono visibili i coni ottici delle fotografie associate agli Edifici ed Edificati Minori di questa Scheda 20

FOTO n° 2079 (edificio 642)



Categoria: Edificio

FOTO n° 2080 (edificio 642)



Categoria: Edificio

FOTO n° 2081 (edificio 642)

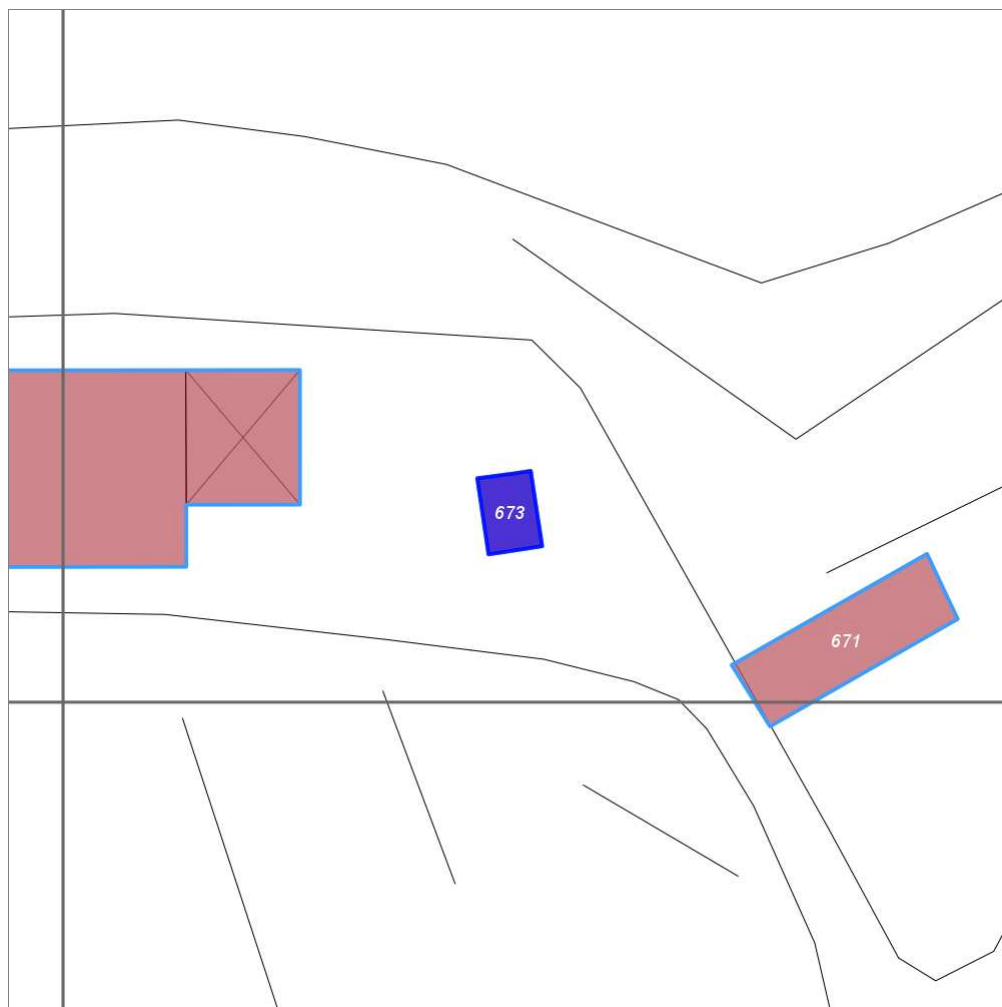


Categoria: Tipo di copertura

## Report Scheda Edifici: *patrimonio produttivo N°21*

Edifici associati alla Scheda:

ID **673**



Scala: 1:1000

### Informazioni sulla Scheda

- Località **PIAN D ALBOLA**
- Data rilevazione **21/06/2008**
- Accessibilità **fronte strada**
- Area di pertinenza
  - Parcheggio
    - Stato **medio**
    - Materiale prevalente **cemento**
    - Permeabilità **basso**
- Alberature di pregio **cipressi; ulivi**

## Informazioni sull'Edificio 673

### Unità volumetriche dell'Edificio 673

N°	Foglio	Particella	N° piani	Piani interrati	Mansarda	Superficie (m²)
1279	13	77	1		no	72.2

### Classe di intervento: 2

#### Funzioni d'uso

- Uso prevalente: **non residenziale**
- Usi presenti: **uffici**
- Uso Piano terra:
- Piano terra: **direzionale**

#### Numero piani fuori terra

- Numero piani massimo: **1**
- Esiste una parte dell'edificio con un numero di piani inferiore a quello massimo: **no**

#### Proprietà privata

#### Tipologia architettonica struttura in muratura

#### Stato di conservazione buono

#### Compatibilità dell'uso attuale congruo

#### Copertura

- Tipo di copertura: **a falde**
- Tipo di manto: **a falde**
- Presenza di camini e/o comignoli: **in muratura**
- Docce e pluviali: **Non presenti (interni)**
- Gronda: **in cemento e laterizio**

### Caratteristiche architettoniche e strutturali

#### ■ Ingresso al resede

- Materiale: **ferro**
- Posa in opera: **a 2 ante**
- Colore: **grigio scuro**
- Stato di conservazione: **buono**
- Compatibilità: **congruo**

#### ■ Struttura paramento esterno

- Materiale: **pietra**
- Posa in opera: **conci di pietra irregolari**
- Colore: **ecru  
grigio chiaro  
grigio pietra serena  
grigio scuro  
khaki**
- Stato di conservazione: **medio**
- Compatibilità: **congruo**

#### ■ Angolari

- Materiale: **pietra**
- Posa in opera: **conci quadrati**
- Colore: **grigio chiaro**
- Stato di conservazione: **medio**
- Compatibilità: **congruo**

#### ■ Marcadavanzale

- Materiale: **pietra**
- Posa in opera: **elementi quadrati**
- Colore: **beige  
ecru  
khaki**
- Stato di conservazione: **buono**
- Compatibilità: **congruo**

#### ■ Cornici

- Materiale: **pietra**
- Posa in opera: **elementi quadrati**
- Colore: **beige  
ecru  
khaki**
- Stato di conservazione: **buono**
- Compatibilità: **congruo**

#### ■ Architravi finestre

- Materiale: **pietra**
- Posa in opera: **trave**
- Colore: **beige  
ecru  
khaki**
- Stato di conservazione: **buono**
- Compatibilità: **congruo**

#### ■ Infissi finestre

- Materiale: **legno**
- Posa in opera: **a 2 ante**
- Colore: **marrone**
- Stato di conservazione: **buono**
- Compatibilità: **congruo**

#### ■ Oscuramento interno (scurini)

- Materiale: **legno**
- Posa in opera: **a 2 ante**
- Colore: **marrone**
- Stato di conservazione: **buono**
- Compatibilità: **congruo**

#### ■ Architravi porte



- Materiale: **pietra**
- Posa in opera: **blocco monolitico squadrato**
- Colore: **beige ecru khaki**
- Stato di conservazione: **buono**
- Compatibilità: **congruo**
- **Infissi porte**
  - Materiale: **legno**
  - Posa in opera: **a 1 anta**
  - Colore: **marrone**
  - Stato di conservazione: **buono**
  - Compatibilità: **congruo**

## Rilievi fotografici

### Posizionamento dei rilievi fotografici



FOTO n° 2251 (edificio 673)



Categoria: Edificio

FOTO n° 2252 (edificio 673)



Categoria: Edificio

FOTO n° 2253 (edificio 673)

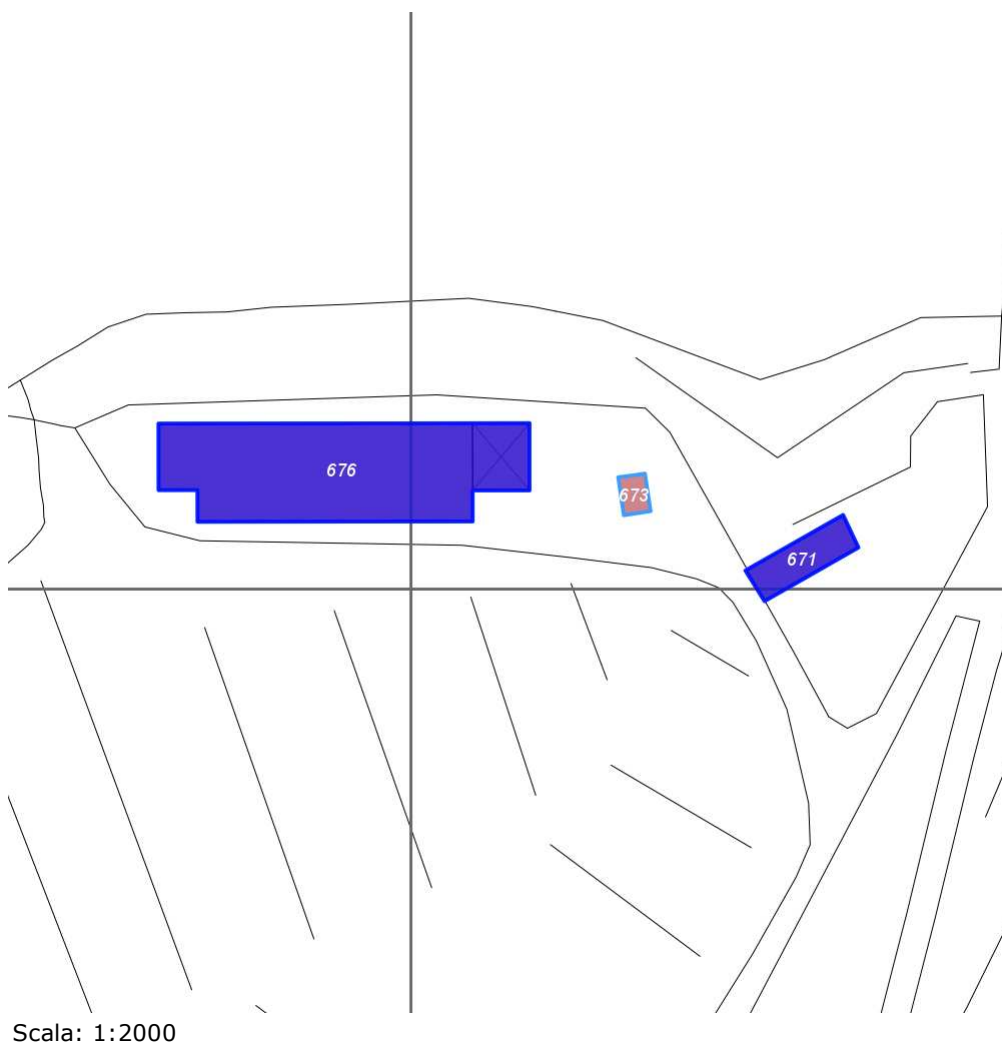


Categoria: Edificio

## Report Scheda Edifici: *patrimonio produttivo N°22*

Edifici associati alla Scheda:

ID **671** | ID **676**



Scala: 1:2000

### Informazioni sulla Scheda

- Località **PIAN D ALBOLA**
- Data rilevazione **21/06/2008**
- Accessibilità **fronte strada**
- Area di pertinenza
  - Parcheggio
    - Stato **buono**
    - Materiale prevalente **cemento**
    - Permeabilità **basso**
  - Area per deposito
    - Stato **buono**
    - Materiale prevalente **cemento**
    - Permeabilità **basso**

## Informazioni sull'Edificio 671

### Unità volumetriche dell'Edificio 671

N°	Foglio	Particella	N° piani	Piani interrati	Mansarda	Superficie (m²)
1645	13	77	3	1	no	277.25

### Classe di intervento: 6

#### Funzioni d'uso

- Uso prevalente: **non residenziale**
- Usi presenti: **agricoltura**
- Uso Piano terra:
- Piano terra: **passo carraio pedonale**

#### Numero piani fuori terra

- Numero piani massimo: **3**
- Esiste una parte dell'edificio con un numero di piani inferiore a quello massimo: **no**

#### Proprietà privata

#### Tipologia architettonica struttura in muratura

#### Stato di conservazione buono

#### Compatibilità dell'uso attuale congruo

#### Copertura

- Tipo di copertura: **piana**

### Caratteristiche architettoniche e strutturali

#### ■ Ingresso al resede

- Materiale: **metallo**
- Posa in opera: **a 2 ante**
- Colore: **grigio scuro**
- Stato di conservazione: **buono**
- Compatibilità: **congruo**

## Informazioni sull'Edificio 676

### Unità volumetriche dell'Edificio 676

N°	Foglio	Particella	N° piani	Piani interrati	Mansarda	Superficie (m²)
1692	13	77	1		no	2069.74
2353	13	77	1		no	267.87

### Classe di intervento: 5

#### Funzioni d'uso

- Uso prevalente: **non residenziale**
- Usi presenti: **agricoltura; produzione**
- Uso Piano terra:
- Piano terra: **passo carraio pedonale; commercio**

#### Numero piani fuori terra

- Numero piani massimo: **1**
- Esiste una parte dell'edificio con un numero di piani inferiore a quello massimo: **no**

#### Proprietà privata

#### Tipologia architettonica prefabbricato

#### Stato di conservazione

### Caratteristiche architettoniche e strutturali

#### ■ Ingresso al resede

- Materiale: **metallo**
- Posa in opera: **a 2 ante**
- Colore: **grigio scuro**
- Stato di conservazione: **buono**
- Compatibilità: **congruo**

#### ■ Rivestimento fino a 1 metro/zoccolatura

- Materiale: **lastre materiale lapideo**
- Posa in opera: **posa mediante imbottitura**
- Colore: **ecru  
grigio chiaro  
grigio scuro  
khaki**
- Stato di conservazione: **buono**
- Compatibilità: **congruo**

#### ■ Intonaco

- Materiale: **intonaco tipo terranova**
- Posa in opera: **finitura liscia**
- Colore: **beige**
- Stato di conservazione: **buono**

### Elementi di facciata precari e non

- Pensiline o tettoie "a muro" in corrispondenza delle aperture: **legno e laterizio**

**buono**

### Compatibilità dell'uso attuale congruo

#### Copertura

- Tipo di copertura: **piana**
- Docce e pluviali: **in rame**

- Compatibilità: **congruo**
- **Infissi finestre**
  - Materiale: **legno**
  - Colore: **marrone**
  - Stato di conservazione: **buono**
  - Compatibilità: **congruo**
- **Infissi porte**
  - Materiale: **legno**
  - Posa in opera: **a 2 ante**
  - Colore: **marrone**
  - Stato di conservazione: **buono**
  - Compatibilità: **congruo**

---

## Rilievi fotografici

### Posizionamento dei rilievi fotografici

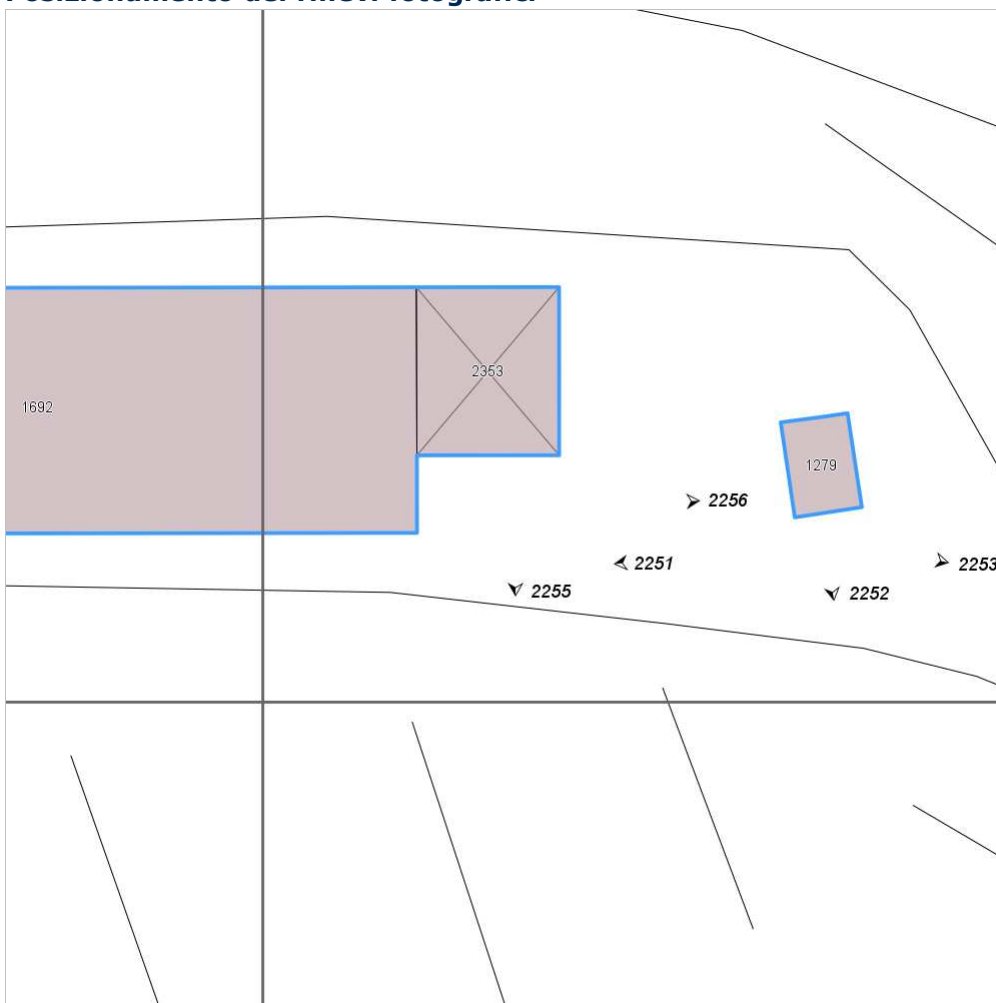


FOTO n° 2249 (edificio 671)



Categoría: Edificio

FOTO n° 2250 (edificio 671)



Categoría: Edificio

FOTO n° 2254 (edificio 676)



Categoría: Edificio

FOTO n° 2255 (edificio 676)



Categoría: Edificio

FOTO n° 2256 (edificio 676)



Categoría: Edificio

## Report Scheda Edifici: *patrimonio produttivo N°24*

Edifici associati alla Scheda:

ID **711**



Scala: 1:1000

### Informazioni sulla Scheda

- Località **TERRABIANCA**
- Data rilevazione **31/07/2008**
- Accessibilità **fronte strada**
- Area di pertinenza
  - Parcheggio
    - Stato **buono**
    - Materiale prevalente **asfalto**
    - Permeabilità **basso**



## Informazioni sull'Edificio 711

### Unità volumetriche dell'Edificio 711

N°	Foglio	Particella	N° piani	Piani interrati	Mansarda	Superficie (m²)
2575	83	255	2		no	66.56
2576	83	255	1		no	41.45
2577	83	255	1		no	485.83
2578	83	255	1			681.96
2579	83	255	1		no	567.96

### Classe di intervento: 5

#### Funzioni d'uso

- Uso prevalente: **non residenziale**
- Usi presenti: **agricoltura; commercio al dettaglio; commercio all'ingrosso**
- Uso Piano terra:
- Piano terra: **commercio**

#### Numero piani fuori terra

- Numero piani massimo: **2**
- Esiste una parte dell'edificio con un numero di piani inferiore a quello massimo: **si**

#### Proprietà privata

#### Tipologia architettonica struttura in muratura

#### Stato di conservazione buono

#### Compatibilità dell'uso attuale congruo

#### Copertura

- Tipo di copertura: **piana**
- Docce e pluviali: **Non presenti (interni)**
- Gronda: **Non presenti (interni)**

### Caratteristiche architettoniche e strutturali

#### ■ Ingresso al resede

- Materiale: **legno**
- Posa in opera: **a 2 ante**
- Colore: **marrone**
- Stato di conservazione: **buono**
- Compatibilità: **congruo**

#### ■ Struttura paramento esterno

- Materiale: **pietra**
- Posa in opera: **conci di pietra irregolari**
- Colore: **ecru grigio chiaro grigio scuro**
- Stato di conservazione: **buono**
- Compatibilità: **congruo**

#### ■ Marcadavanzale

- Materiale: **laterizio**
- Posa in opera: **elementi squadriati**
- Colore: **rosso mattone**
- Stato di conservazione: **buono**
- Compatibilità: **congruo**

#### ■ Cornici

- Materiale: **mattone pietra**
- Posa in opera: **testa**
- Colore: **crema ecru rosso mattone**
- Stato di conservazione: **buono**
- Compatibilità: **congruo**

#### ■ Architravi finestre

- Materiale: **mattone**
- Posa in opera: **archivolto**
- Colore: **rosso mattone**
- Stato di conservazione: **buono**
- Compatibilità: **congruo**

#### ■ Infissi finestre

- Materiale: **ferro**
- Posa in opera: **a 1 anta**
- Colore: **nero**
- Stato di conservazione: **buono**
- Compatibilità: **congruo**

#### ■ Architravi porte

- Materiale: **mattone**
- Posa in opera: **archivolto**
- Colore: **rosso mattone**
- Stato di conservazione: **buono**
- Compatibilità: **congruo**

#### ■ Infissi porte

- Materiale: **ferro**
- Posa in opera: **a 2 ante**
- Colore: **nero**
- Stato di conservazione: **buono**
- Compatibilità: **congruo**

## Rilievi fotografici

### Posizionamento dei rilievi fotografici

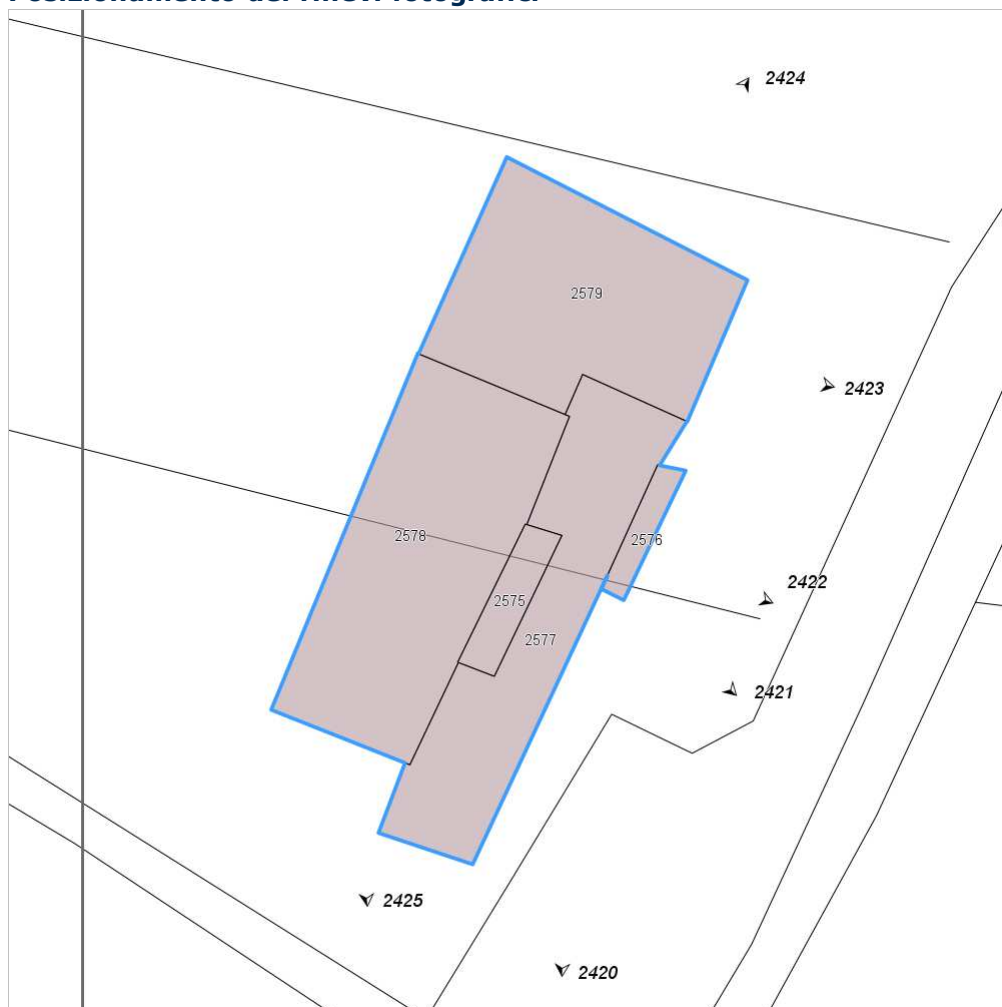


FOTO n° 2419 (edificio 711)



Categoria: Edificio

FOTO n° 2420 (edificio 711)



Categoria: Edificio

FOTO n° 2421 (edificio 711)



Categoria: Edificio

FOTO n° 2422 (edificio 711)



Categoria: Edificio

FOTO n° 2423 (edificio 711)



Categoria: Edificio

FOTO n° 2424 (edificio 711)



Categoria: Edificio

FOTO n° 2425 (edificio 711)



Categoria: Edificio

## Report Scheda Edifici: *patrimonio produttivo N°25*

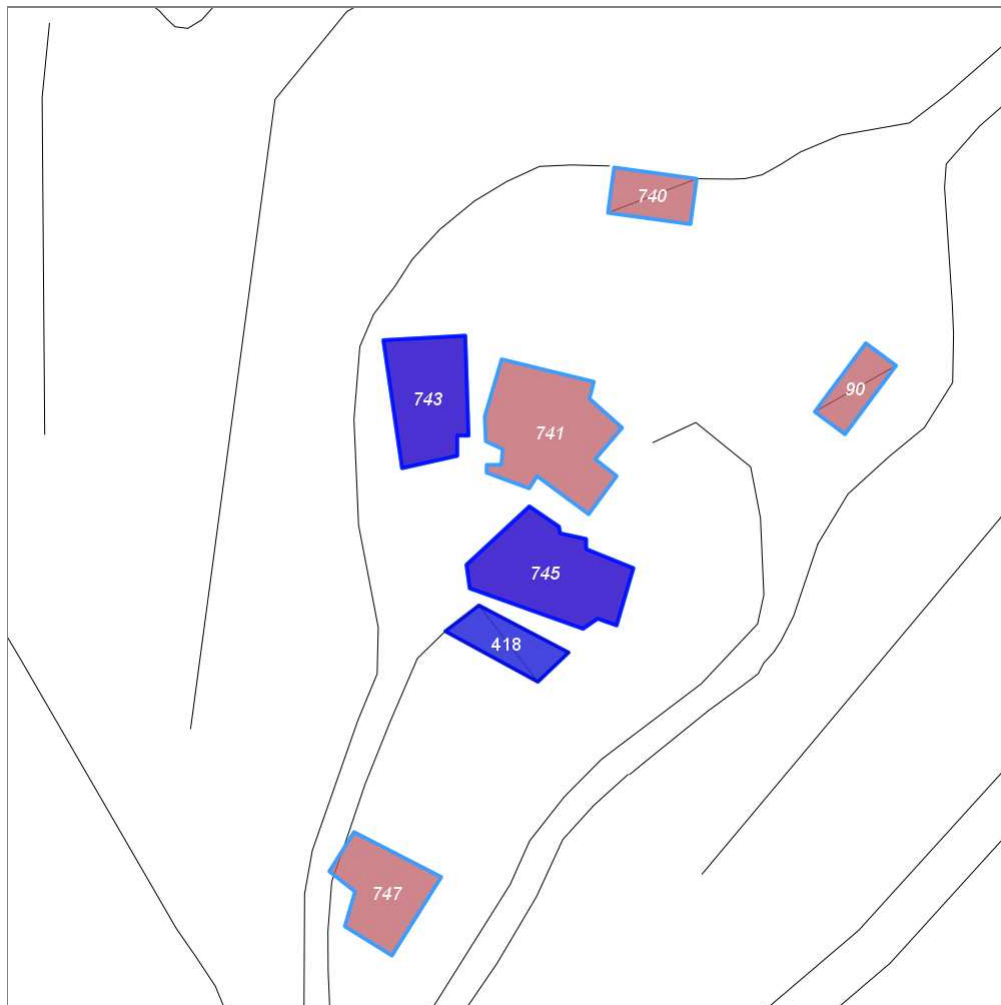
Edifici associati alla Scheda:

ID **743** ID **745**

Estratto della cartografia: inquadramento minimo degli  
Edifici associati a questa Scheda 25

Edificati Minori associati alla Scheda:

ID **418**



Scala: 1:1000

### Informazioni sulla Scheda

- Località **LIVERNANO**
- Data rilevazione **04/08/2008**
- Accessibilità **viabilita' di servizio**
- Area di pertinenza
  - Cortile
    - Stato **buono**
    - Materiale prevalente **pietra**
    - Permeabilità **basso**

## Informazioni sull'Edificio 743

### Unità volumetriche dell'Edificio 743

N°	Foglio	Particella	N° piani	Piani interrati	Mansarda	Superficie (m²)
1330	78	39	2			157.79

### Classe di intervento: 2

#### Funzioni d'uso

- Uso prevalente: **non residenziale**
- Usi presenti: **impianti tecnologici privati; agriturismo (1); deposito**
- Uso Piano terra:
- Piano terra: **passo carraio pedonale**

#### Numero piani fuori terra

- Numero piani massimo: **2**
- Esiste una parte dell'edificio con un numero di piani inferiore a quello massimo: **no**

#### Proprietà privata

#### Tipologia architettonica struttura in muratura

#### Stato di conservazione buono

#### Compatibilità dell'uso attuale congruo

#### Copertura

- Tipo di copertura: **a falde**
- Tipo di manto: **a falde**
- Presenza di camini e/o comignoli: **in muratura**
- Docce e pluviali: **in rame**
- Gronda: **Solo laterizio**

### Caratteristiche architettoniche e strutturali

#### ■ Struttura paramento esterno

- Materiale: **pietra**
- Posa in opera: **conci di pietra irregolari**
- Colore: **beige grigio chiaro grigio pietra serena**
- Stato di conservazione: **buono**
- Compatibilità: **congruo**

#### ■ Marcadavanzale

- Materiale: **pietra**
- Posa in opera: **elementi squadrati**
- Colore: **grigio pietra serena**
- Stato di conservazione: **buono**
- Compatibilità: **congruo**

#### ■ Cornici

- Materiale: **mattone pietra**
- Posa in opera: **elementi squadrati**
- Colore: **grigio pietra serena rosso mattone**
- Stato di conservazione: **buono**
- Compatibilità: **congruo**

#### ■ Architravi finestre

- Materiale: **pietra**
- Posa in opera: **trave**
- Colore: **grigio pietra serena**
- Stato di conservazione: **buono**
- Compatibilità: **congruo**

#### ■ Infissi finestre

- Materiale: **legno**
- Posa in opera: **a 2 ante**
- Colore: **marrone**
- Stato di conservazione: **buono**
- Compatibilità: **congruo**

#### ■ Architravi porte

- Materiale: **pietra mattone**
- Posa in opera: **trave archivolto**
- Colore: **grigio pietra serena rosso mattone**
- Stato di conservazione: **buono**
- Compatibilità: **congruo**

#### ■ Infissi porte

- Materiale: **legno ferro**
- Posa in opera: **a 1 2 ante**

### Elementi di facciata precari e non

- Pensiline o tettoie "a muro" in corrispondenza delle aperture: **legno e laterizio**

## Informazioni sull'Edificio 745

### Unità volumetriche dell'Edificio 745

N°	Foglio	Particella	N° piani	Piani interrati	Mansarda	Superficie (m²)
1269	78	39	2		no	206.59

### Classe di intervento: 2

#### Funzioni d'uso

- Uso prevalente: **non residenziale**
- Usi presenti: **agriturismo (1)**

### Caratteristiche architettoniche e strutturali

#### ■ Struttura paramento esterno

- Materiale: **pietra**
- Posa in opera: **conci di pietra irregolari**
- Colore: **beige**

- Uso Piano terra:
- Piano terra: **passo carraio pedonale**

### Numero piani fuori terra

- Numero piani massimo: **2**
- Esiste una parte dell'edificio con un numero di piani inferiore a quello massimo: **no**

### Proprietà privata

### Tipologia architettonica struttura in muratura

### Stato di conservazione buono

### Compatibilità dell'uso attuale congruo

### Copertura

- Tipo di copertura: **a falde**
- Tipo di manto: **a falde**
- Presenza di camini e/o comignoli: **in muratura**
- Docce e pluviali: **in rame**
- Gronda: **Solo laterizio**

### ecru grigio chiaro grigio scuro

- Stato di conservazione: **buono**
- Compatibilità: **congruo**

#### ■ Angolari

- Materiale: **pietra**
- Posa in opera: **conci squadriati**
- Colore: **khaki marrone**
- Stato di conservazione: **buono**
- Compatibilità: **congruo**

#### ■ Marcadavanzale

- Materiale: **pietra**
- Posa in opera: **elementi squadriati**
- Colore: **grigio pietra serena**
- Stato di conservazione: **buono**
- Compatibilità: **congruo**

#### ■ Cornici

- Materiale: **mattone**
- Posa in opera: **testa**
- Colore: **rosso mattone**
- Stato di conservazione: **buono**
- Compatibilità: **congruo**

#### ■ Architravi finestre

- Materiale: **mattone**
- Posa in opera: **archivolto**
- Colore: **rosso mattone**
- Stato di conservazione: **buono**
- Compatibilità: **congruo**

#### ■ Infissi finestre

- Materiale: **legno ferro**
- Posa in opera: **a 1 2 ante**
- Colore: **marrone**
- Stato di conservazione: **buono**
- Compatibilità: **congruo**

#### ■ Architravi porte

- Materiale: **mattone**
- Posa in opera: **archivolto**
- Colore: **rosso mattone**

#### ■ Infissi porte

- Stato di conservazione: **buono**
- Compatibilità: **congruo**

---

## Informazioni sull'Edificato Minore 418

### Unità volumetriche dell'Edificato Minore 418

N°	Foglio	Particella	N° piani	Piani interrati	Mansarda	Superficie (m <sup>2</sup> )
2051	78	39		1	no	71.6

### Classe di intervento: **2**

### Tipologia edilizia

**manufatto con funzioni  
accessorie e o servizio**

---

## Rilievi fotografici

### Posizionamento dei rilievi fotografici



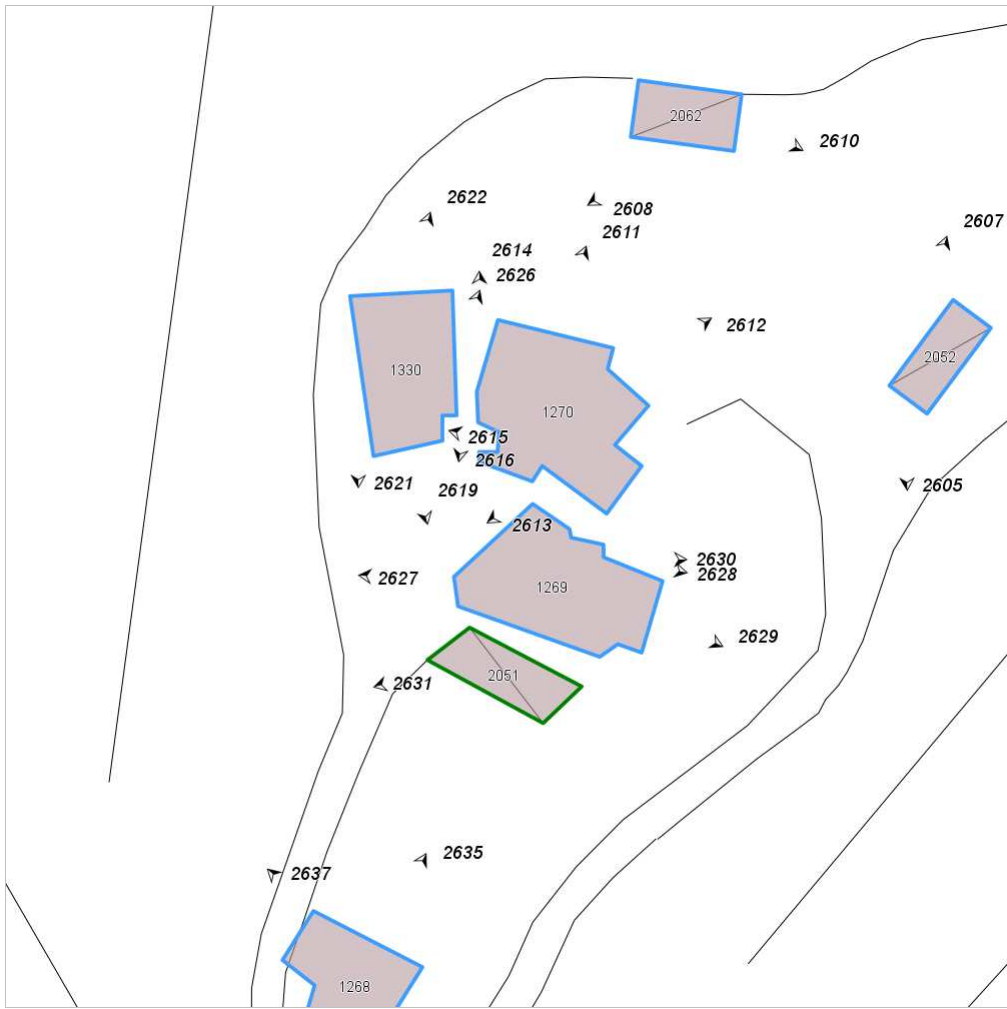


FOTO n° 2619 (edificio 743)



Categoria: Edificio

FOTO n° 2621 (edificio 743)



Categoria: Edificio

FOTO n° 2622 (edificio 743)



Categoria: Edificio

FOTO n° 2626 (edificio 743)



Categoria: Edificio

FOTO n° 2627 (edificio 745)



Categoria: Edificio

FOTO n° 2628 (edificio 745)



Categoria: Edificio

FOTO n° 2629 (edificio 745)

FOTO n° 2630 (edificio 745)



Categoria: Edificio



Categoria: Edificio

FOTO n° 2631 (edificato minore 418)



Categoria: Edificio

## Report Scheda Edifici: *patrimonio produttivo N°28*

Edifici associati alla Scheda:

ID **764**



Scala: 1:1000

### Informazioni sulla Scheda

- Località **PORNANINO**
- Data rilevazione **04/08/2008**
- Accessibilità **fronte strada**

---

## Informazioni sull'Edificio 764

### Unità volumetriche dell'Edificio 764

N°	Foglio	Particella	N° piani	Piani interrati	Mansarda	Superficie (m²)
1687	79	80	1		no	609.84

### Classe di intervento: 6

#### Funzioni d'uso

- Uso prevalente: **non residenziale**
- Usi presenti: **produzione (1)**
- Uso Piano terra:
- Piano terra: **passo carraio pedonale**

#### Numero piani fuori terra

- Numero piani massimo: **1**
- Esiste una parte dell'edificio con un numero di piani inferiore a quello massimo: **no**

#### Proprietà privata

#### Tipologia architettonica prefabbricato

#### Stato di conservazione medio

#### Compatibilità dell'uso attuale incongruo

#### Copertura

- Tipo di copertura: **a falde**
- Docce e pluviali: **in plastica**
- Gronda: **Non presenti (interni)**

### Caratteristiche architettoniche e strutturali

#### ■ Infissi porte

- Materiale: **ferro**
- Posa in opera: **a 2 ante**
- Colore: **grigio chiaro**
- Stato di conservazione: **medio**
- Compatibilità: **congruo**

---

## Rilievi fotografici

### Posizionamento dei rilievi fotografici





FOTO n° 2739 (edificio 764)



Categoría: Edificio

FOTO n° 2740 (edificio 764)



Categoría: Edificio

FOTO n° 2741 (edificio 764)



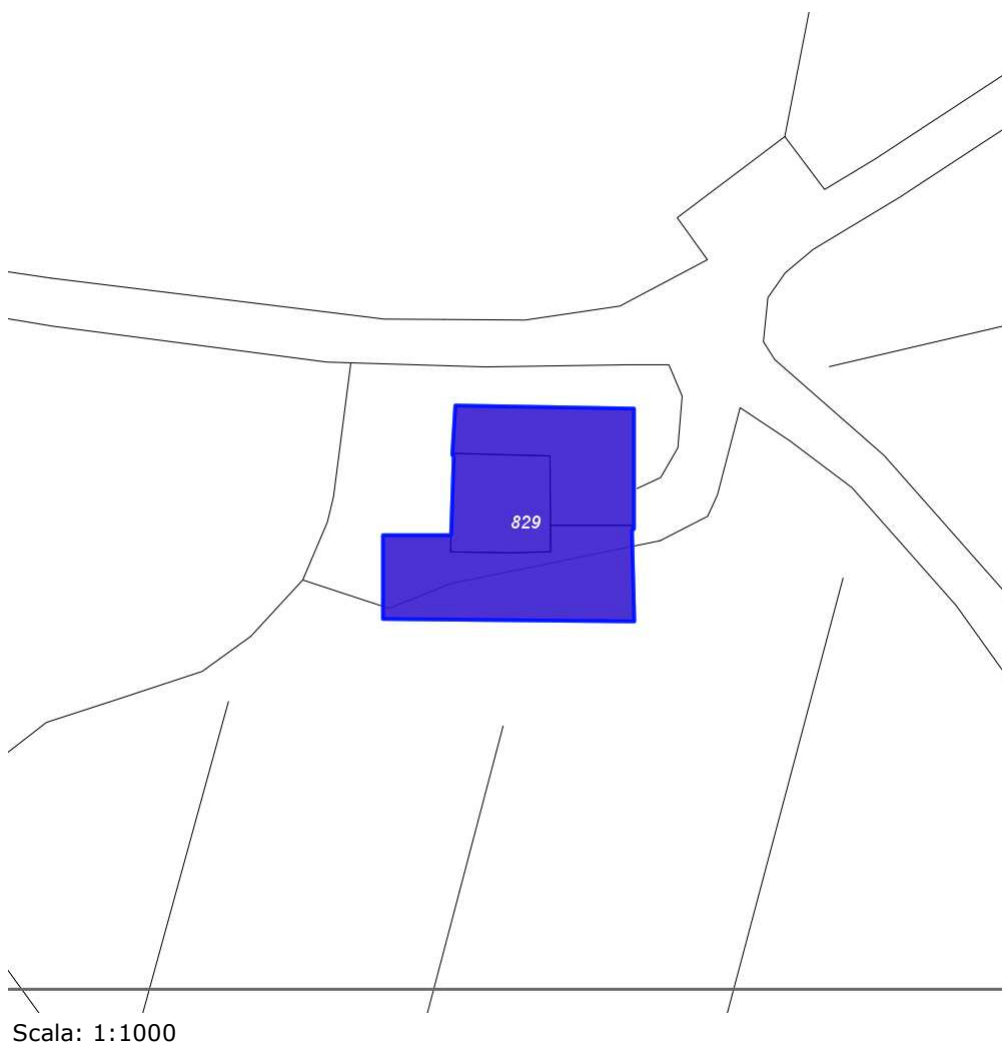
Categoría: Edificio



## Report Scheda Edifici: *patrimonio produttivo N°29*

Edifici associati alla Scheda:

ID **829**



### Informazioni sulla Scheda

- Località **POPPI**
- Data rilevazione **07/08/2008**
- Accessibilità **fronte strada; viabilita' di servizio**
- Area di pertinenza
  - Parcheggio
    - Stato **buono**
    - Materiale prevalente **asfalto**
    - Permeabilità **basso**
  - Cortile
    - Stato **buono**
    - Materiale prevalente **piastrelle**
    - Permeabilità **basso**
- Alberature di pregio **viti, cipressi, abeti**
- Area di pertinenza: elementi presenti
  - Baracca: stato **buono**
  - Tettoia: stato **buono**

FOTO n° 3114 (edificio 829)



Categoria: Rilevanza ambientale in rapporto al contesto

FOTO n° 3115 (edificio 829)



Categoria: Edificio

FOTO n° 3116 (edificio 829)



Categoria: Edificio

FOTO n° 3117 (edificio 829)



Categoria: Edificio

FOTO n° 3118 (edificio 829)



Categoria: Edificio

FOTO n° 3119 (edificio 829)



Categoria: Edificio

FOTO n° 3120 (edificio 829)

FOTO n° 3121 (edificio 829)

## Informazioni sull'Edificio 829

### Unità volumetriche dell'Edificio 829

N°	Foglio	Particella	N° piani	Piani interrati	Mansarda	Superficie (m²)
88	73	37	2			355.76
90	73	37	2			253.52
1366	73	37	1			167.31

### Classe di intervento: 2

#### Funzioni d'uso

- Uso prevalente: **misto**
- Usi presenti: **agricoltura (1); residenza (1); commercio al dettaglio (1); commercio all'ingrosso**
- Uso Piano terra:
- Piano terra: **passo carraio pedonale**
- Numero alloggi: **1**

#### Numero piani fuori terra

- Numero piani massimo: **2**
- Esiste una parte dell'edificio con un numero di piani inferiore a quello massimo: **si**

#### Proprietà privata

#### Tipologia architettonica struttura in muratura

#### Stato di conservazione buono

#### Compatibilità dell'uso attuale congruo

#### Copertura

- Tipo di copertura: **a falde**
- Tipo di manto: **a falde**
- Presenza di camini e/o comignoli: **in muratura**
- Docce e pluviali: **in rame**
- Gronda: **in legno e laterizio**

### Caratteristiche architettoniche e strutturali

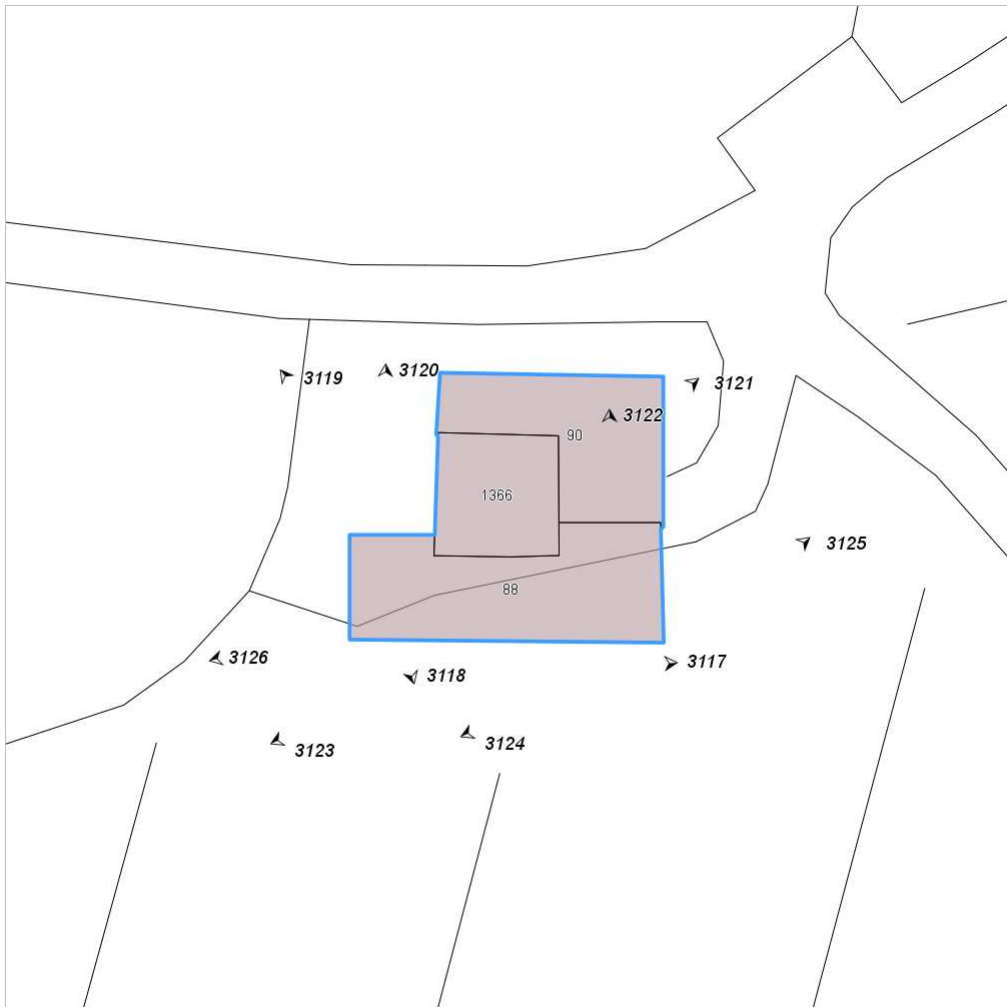
- **Struttura paramento esterno**
  - Materiale: **pietra**
  - Posa in opera: **elementi irregolari**
  - Colore: **grigio chiaro**
  - Stato di conservazione: **buono**
  - Compatibilità: **congruo**
- **Angolari**
  - Materiale: **pietra**
  - Posa in opera: **conci squadriati**
  - Colore: **grigio chiaro**
  - Stato di conservazione: **buono**
  - Compatibilità: **congruo**
- **Cornici**
  - Materiale: **laterizio**
  - Posa in opera: **mattoni posti di piatto-lista**
  - Colore: **terracotta**
  - Stato di conservazione: **buono**
  - Compatibilità: **congruo**
- **Infissi finestre**
  - Materiale: **legno**
  - Posa in opera: **a 2 ante**
  - Colore: **marrone**
  - Stato di conservazione: **buono**
  - Compatibilità: **congruo**
- **Controfinestre**
  - Materiale: **metallo**
  - Posa in opera: **ringhiera di protezione**
  - Colore: **grigio scuro**
  - Stato di conservazione: **buono**
  - Compatibilità: **congruo**
- **Architravi porte**
  - Materiale: **archivolto in pietra**
  - Posa in opera: **conci squadriati**
  - Colore: **grigio pietra serena**
  - Stato di conservazione: **buono**
  - Compatibilità: **congruo**
- **Infissi porte**
  - Materiale: **alluminio**
  - Posa in opera: **a 2 ante**
  - Colore: **rosso cardinale**
  - Stato di conservazione: **buono**
  - Compatibilità: **congruo**
- **Controporte**
  - Materiale: **legno**
  - Posa in opera: **a 2 ante**
  - Colore: **rosso cardinale**
  - Stato di conservazione: **buono**
  - Compatibilità: **congruo**

### Elementi di facciata precari e non

- Insegne: **faretti**

## Rilievi fotografici

### Posizionamento dei rilievi fotografici





Categoria: Edificio



Categoria: Edificio

FOTO n° 3122 (edificio 829)



Categoria: Edificio

FOTO n° 3123 (edificio 829)



Categoria: Edificio

FOTO n° 3124 (edificio 829)



Categoria: Edificio

FOTO n° 3125 (edificio 829)



Categoria: Edificio

FOTO n° 3126 (edificio 829)



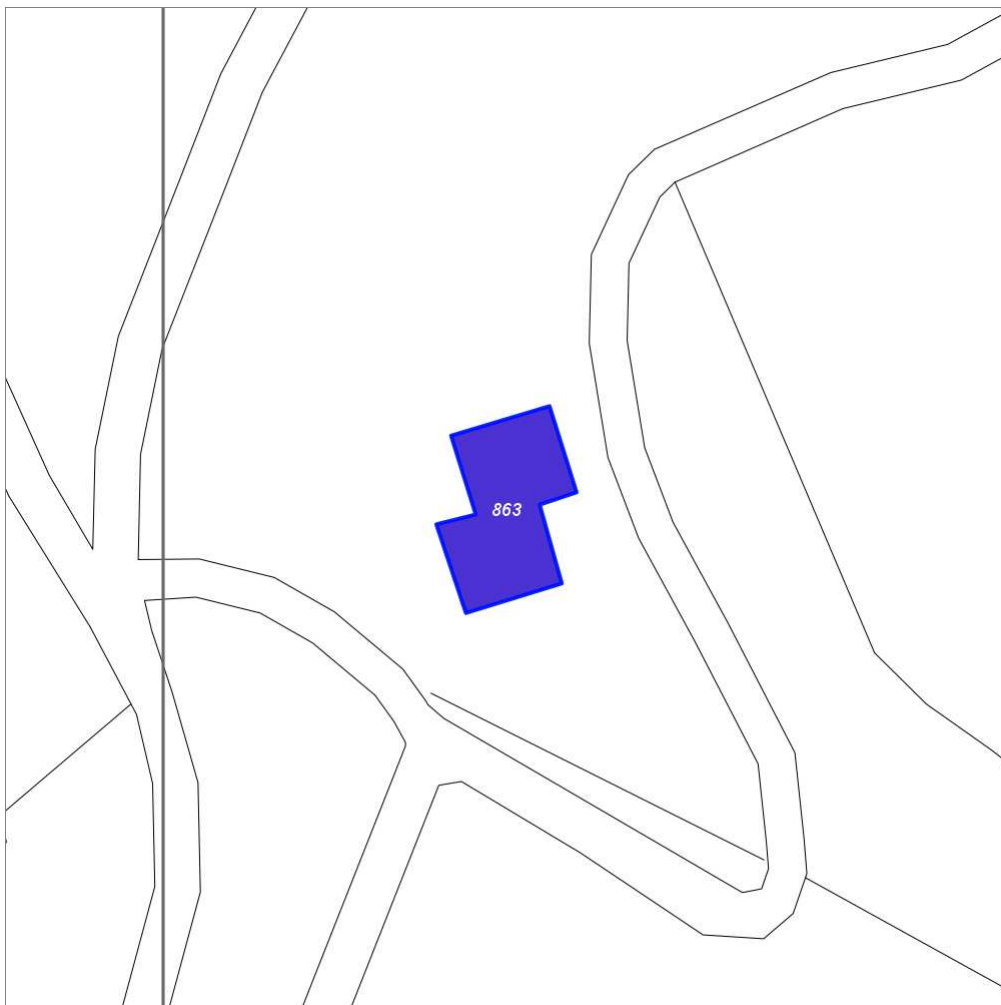
Categoria: Edificio



## Report Scheda Edifici: *patrimonio produttivo N°30*

Edifici associati alla Scheda:

ID **863**



Scala: 1:1000

### Informazioni sulla Scheda

- Località **CASALVENTO**
- Data rilevazione **13/08/2008**
- Accessibilità **fronte strada**
- Area di pertinenza
  - Area a verde
    - Stato **buono**
    - Materiale prevalente
    - Permeabilità **buono**
  - Parcheggio
    - Stato **buono**
    - Materiale prevalente **pietra**
    - Permeabilità **basso**
- Alberature di pregio **cipressi; abeti**
- Area di pertinenza: elementi presenti
  - Tettoia: stato **buono**



## Informazioni sull'Edificio 863

### Unità volumetriche dell'Edificio 863

N°	Foglio	Particella	N° piani	Piani interrati	Mansarda	Superficie (m²)
52	66	113	1 (a monte) 2 (a valle)		no	317.53

### Classe di intervento: 4

#### Funzioni d'uso

- Uso prevalente: **non residenziale**
- Usi presenti: **agricoltura; produzione**
- Uso Piano terra:
- Piano terra: **passo carraio pedonale**

#### Numero piani fuori terra

- Numero piani massimo: **2**
- Esiste una parte dell'edificio con un numero di piani inferiore a quello massimo: **no**

#### Proprietà privata

#### Tipologia architettonica struttura in muratura

#### Stato di conservazione buono

#### Compatibilità dell'uso attuale congruo

#### Copertura

- Tipo di copertura: **a falde**
- Tipo di manto: **a falde**
- Presenza di camini e/o comignoli: **in muratura**
- Docce e pluviali: **in rame**
- Gronda: **in legno e laterizio**

### Caratteristiche architettoniche e strutturali

#### ■ Struttura paramento esterno

- Materiale: **pietra**
- Posa in opera: **conci di pietra irregolari**
- Colore: **beige ecru grigio chiaro grigio scuro**
- Stato di conservazione: **buono**
- Compatibilità: **congruo**

#### ■ Marcadavanzale

- Materiale: **mattone**
- Posa in opera: **per testa**
- Colore: **rosso mattone**
- Stato di conservazione: **buono**
- Compatibilità: **congruo**

#### ■ Cornici

- Materiale: **mattone**
- Posa in opera: **testa**
- Colore: **rosso mattone**
- Stato di conservazione: **buono**
- Compatibilità: **congruo**

#### ■ Architravi finestre

- Materiale: **mattone**
- Posa in opera: **trave**
- Colore: **rosso mattone**
- Stato di conservazione: **buono**
- Compatibilità: **congruo**

#### ■ Infissi finestre

- Materiale: **legno**
- Posa in opera: **a 2 ante**
- Colore: **marrone**
- Stato di conservazione: **buono**
- Compatibilità: **congruo**

#### ■ Architravi porte

- Materiale: **mattone**
- Posa in opera: **trave**
- Colore: **rosso mattone**
- Stato di conservazione: **buono**
- Compatibilità: **congruo**

#### ■ Infissi porte

- Materiale: **legno**
- Posa in opera: **a 2 ante**
- Colore: **marrone**
- Stato di conservazione: **buono**
- Compatibilità: **congruo**

### Elementi di facciata precari e non

- Pensiline o tettoie "a muro" in corrispondenza delle aperture: **ferro e laterizio**

## Rilievi fotografici

### Posizionamento dei rilievi fotografici



FOTO n° 3293 (edificio 863)



Categoria: Edificio

FOTO n° 3294 (edificio 863)



Categoria: Edificio

FOTO n° 3295 (edificio 863)



Categoria: Edificio

FOTO n° 3296 (edificio 863)



Categoria: Edificio

FOTO n° 3297 (edificio 863)



Categoria: Edificio

FOTO n° 3298 (edificio 863)



Categoria: Edificio

FOTO n° 3299 (edificio 863)



Categoria: Edificio

## Report Scheda Edifici: *patrimonio produttivo N°31*

Edifici associati alla Scheda:

ID **972**

Estratto della cartografia: inquadramento minimo degli  
Edifici associati a questa Scheda 31

Edificati Minori associati alla Scheda:

ID **546** ID **547**



Scala: 1:1000

### Informazioni sulla Scheda

- Località **PESANELLA**
- Data rilevazione **20/09/2008**
- Accessibilità **fronte strada**
- Area di pertinenza
  - Cortile
    - Stato **medio**
    - Materiale prevalente **ghiaia**
    - Permeabilità
- Alberature di pregio **abeti; cipressi ; pini**

## Informazioni sull'Edificio 972

### Unità volumetriche dell'Edificio 972

N°	Foglio	Particella	N° piani	Piani interrati	Mansarda	Superficie (m <sup>2</sup> )
1250	19	127	3		no	1257.66

### Classe di intervento: 5

#### Funzioni d'uso

- Uso prevalente: **non residenziale**
- Usi presenti: **uffici; commercio al dettaglio; produzione**
- Uso Piano terra:
- Piano terra: **passo carraio pedonale**

#### Numero piani fuori terra

- Numero piani massimo: **3**
- Esiste una parte dell'edificio con un numero di piani inferiore a quello massimo: **no**

#### Proprietà privata

#### Tipologia architettonica struttura in muratura

#### Stato di conservazione medio

#### Compatibilità dell'uso attuale congruo

#### Copertura

- Tipo di copertura: **a falde**
- Tipo di manto: **a falde**
- Presenza di camini e/o comignoli: **in muratura**
- Docce e pluviali: **in rame**
- Gronda: **in cemento e laterizio**

### Caratteristiche architettoniche e strutturali

- **Intonaco**
  - Materiale: **intonaco tipo terranova**
  - Posa in opera: **finitura liscia**
  - Colore: **bianco**
  - Stato di conservazione: **medio**
  - Compatibilità: **congruo**
- **Marcapiano**
  - Materiale: **calcestruzzo**
  - Posa in opera: **faccia vista**
  - Colore: **grigio chiaro**
  - Stato di conservazione: **buono**
  - Compatibilità: **congruo**
- **Marcadavanzale**
  - Materiale: **pietra mattone**
  - Posa in opera: **elementi modanati per testa**
  - Colore: **grigio scuro rosso mattone**
  - Stato di conservazione: **buono**
  - Compatibilità: **congruo**
- **Cornici**
  - Materiale: **pietra mattone**
  - Posa in opera: **elementi modanati per testa**
  - Colore: **grigio scuro rosso mattone**
  - Stato di conservazione: **buono**
  - Compatibilità: **congruo**
- **Infissi finestre**
  - Materiale: **legno ferro**
  - Posa in opera: **a 1 2 ante**
  - Colore: **grigio scuro marrone**
  - Stato di conservazione: **buono**
  - Compatibilità: **congruo**
- **Oscuramento esterno**
  - Materiale: **legno**
  - Posa in opera: **pesiane a stecche**
  - Colore: **marrone**
  - Stato di conservazione: **buono**
  - Compatibilità: **congruo**
- **Infissi porte**
  - Materiale: **legno**
  - Posa in opera: **a 2 ante**
  - Colore: **marrone**
  - Stato di conservazione: **buono**
  - Compatibilità: **congruo**

## Informazioni sull'Edificato Minore 546

### Unità volumetriche dell'Edificato Minore 546

N°	Foglio	Particella	N° piani	Piani interrati	Mansarda	Superficie (m <sup>2</sup> )
2144	19	127	1		no	216.38

### Classe di intervento: 6

#### Tipologia edilizia tettoia box metallico

## Informazioni sull'Edificato Minore 547

### Unità volumetriche dell'Edificato Minore 547

N°	Foglio	Particella	N° piani	Piani interrati	Mansarda	Superficie (m <sup>2</sup> )
3002	19	200			no	12.82

**Classe di intervento: 6**

### Tipologia edilizia

**manufatto con funzioni  
accessorie e o servizio**

## Rilievi fotografici

### Posizionamento dei rilievi fotografici

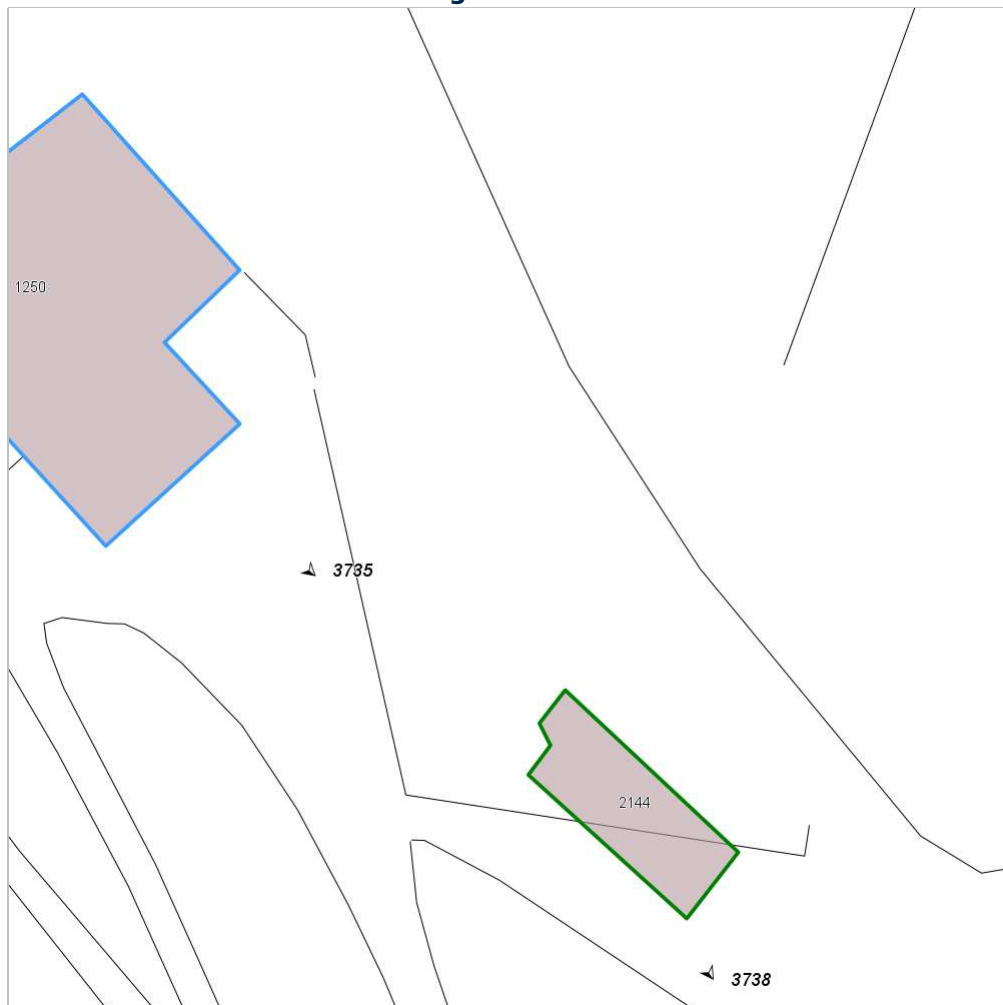




FOTO n° 3735 (edificio 972)



Categoria: Edificio

FOTO n° 3736 (edificio 972)



Categoria: Edificio

FOTO n° 3737 (edificio 972)



Categoria: Edificio

FOTO n° 3738 (edificato minore 546)



Categoria: Edificio

FOTO n° 3752 (edificato minore 547)

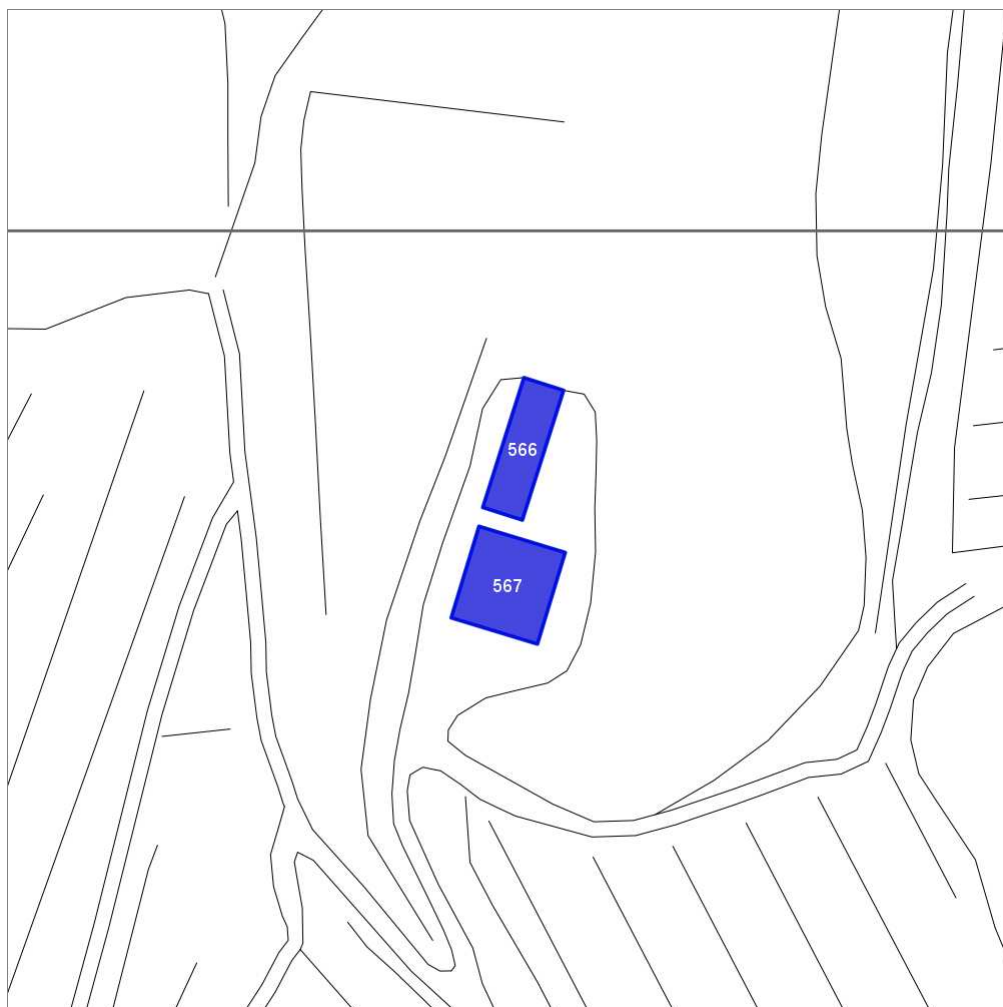


Categoria: Edificio

## Report Scheda Edifici: *patrimonio produttivo N°32*

Edificati Minori associati alla Scheda:

ID **566** ID **567**



Scala: 1:1000

### Informazioni sulla Scheda

- Località **VOLPAIA**
- Data rilevazione **23/09/2008**
- Area di pertinenza
  - Area a verde
    - Stato **basso**
    - Materiale prevalente
    - Permeabilità **medio**

---

## Informazioni sull'Edificato Minore 566

### Unità volumetriche dell'Edificato Minore 566

N°	Foglio	Particella	N° piani	Piani interrati	Mansarda	Superficie (m²)
1124	30	312	1		no	98.99

### Classe di intervento:

#### Tipologia edilizia

tettoia  
box metallico

---

## Informazioni sull'Edificato Minore 567

### Unità volumetriche dell'Edificato Minore 567

N°	Foglio	Particella	N° piani	Piani interrati	Mansarda	Superficie (m²)
351	30	312	1		no	150.56

### Classe di intervento:

#### Tipologia edilizia

tettoia  
box metallico

---

## Rilievi fotografici

### Posizionamento dei rilievi fotografici

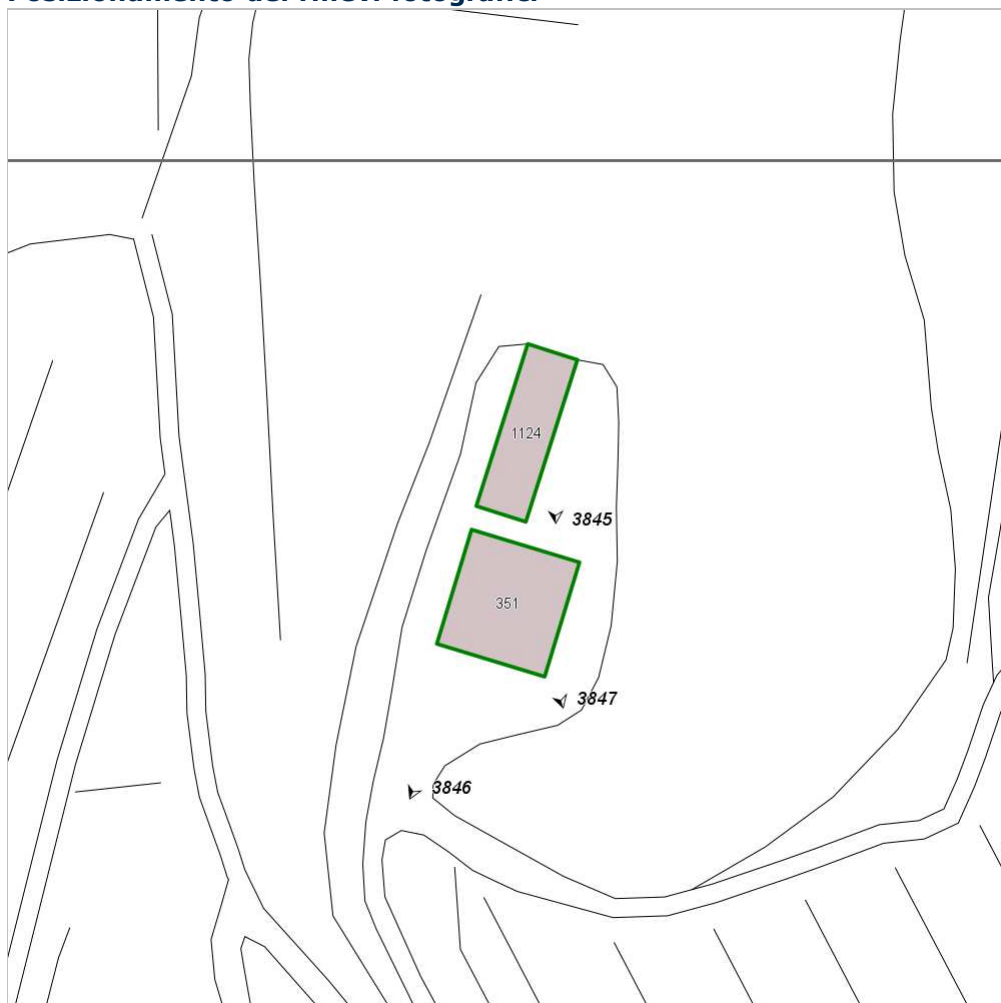


FOTO n° 3845 (edificato minore 566)



Categoria: Edificio

FOTO n° 3846 (edificato minore 567)



Categoria: Edificio

FOTO n° 3847 (edificato minore 567)



Categoria: Edificio

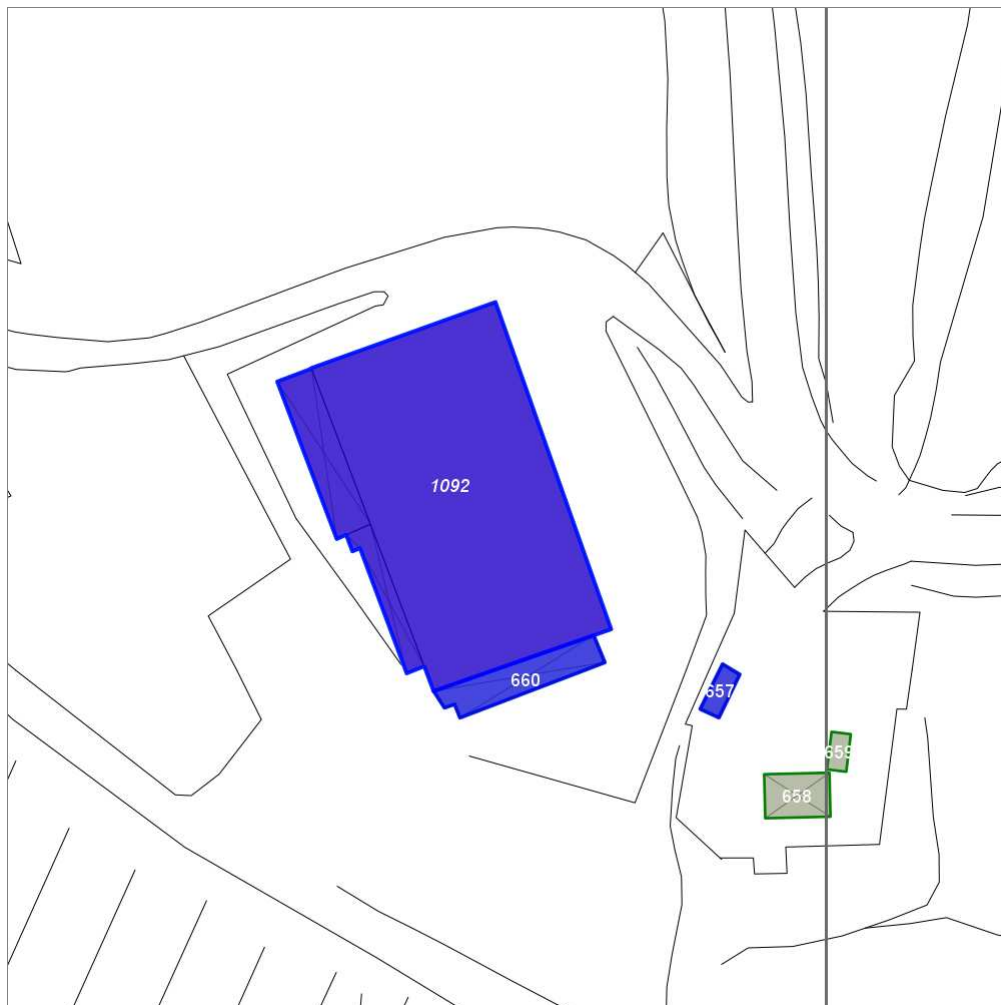
## Report Scheda Edifici: *patrimonio produttivo N°34*

Edifici associati alla Scheda:

ID **1092**

Edificati Minori associati alla Scheda:

ID **657** | ID **660**



Scala: 1:1000

### Informazioni sulla Scheda

- Località **PODERE SPICCHIO**
- Data rilevazione **17/10/2008**
- Accessibilità **fronte strada**
- Area di pertinenza
  - Parcheggio
    - Stato **buono**
    - Materiale prevalente **ghiaia**
    - Permeabilità **medio**
- Alberature di pregio **abeti**

## Informazioni sull'Edificio 1092

### Unità volumetriche dell'Edificio 1092

N°	Foglio	Particella	N° piani	Piani interrati	Mansarda	Superficie (m²)
1658	58	369	1		no	1158.47
2213	58	369	1		no	51.67
2278	58	369	1		no	107.31

### Classe di intervento: 5

#### Funzioni d'uso

- Uso prevalente: **non residenziale**
- Usi presenti: **produzione**
- Uso Piano terra:
- Piano terra: **passo carraio pedonale**

#### Numero piani fuori terra

- Numero piani massimo: **1**
- Esiste una parte dell'edificio con un numero di piani inferiore a quello massimo: **no**

#### Proprietà privata

#### Tipologia architettonica struttura in muratura

#### Stato di conservazione buono

#### Compatibilità dell'uso attuale congruo

#### Copertura

- Docce e pluviali: **in plastica**
- Gronda: **Non presenti (interni)**

### Caratteristiche architettoniche e strutturali

#### ■ Ingresso al resede

- Materiale: **ferro**
- Posa in opera: **1 anta**
- Colore: **verde cacciatore**
- Stato di conservazione: **buono**

#### ■ Intonaco

- Materiale: **intonaco**
- Posa in opera: **finitura terranova**
- Colore: **sabbia**
- Stato di conservazione: **buono**
- Compatibilità: **congruo**

#### ■ Infissi finestre

- Materiale: **ferro**
- Posa in opera: **ante verticali**
- Colore: **nero**
- Stato di conservazione: **buono**
- Compatibilità: **congruo**

#### ■ Infissi porte

- Materiale: **ferro**
- Posa in opera: **2 ante**
- Colore: **bianco**
- Stato di conservazione: **buono**
- Compatibilità: **congruo**

## Informazioni sull'Edificio Minore 657

### Unità volumetriche dell'Edificio Minore 657

N°	Foglio	Particella	N° piani	Piani interrati	Mansarda	Superficie (m²)
3072	58	390	1		no	17.48

### Classe di intervento: 5

#### Tipologia edilizia

**manufatto con funzioni  
accessorie e o servizio**

## Informazioni sull'Edificio Minore 660

### Unità volumetriche dell'Edificio Minore 660

N°	Foglio	Particella	N° piani	Piani interrati	Mansarda	Superficie (m²)
2277	58	369	1		no	89.81

### Classe di intervento: 5

#### Tipologia edilizia tettoia



## Rilievi fotografici

### Posizionamento dei rilievi fotografici

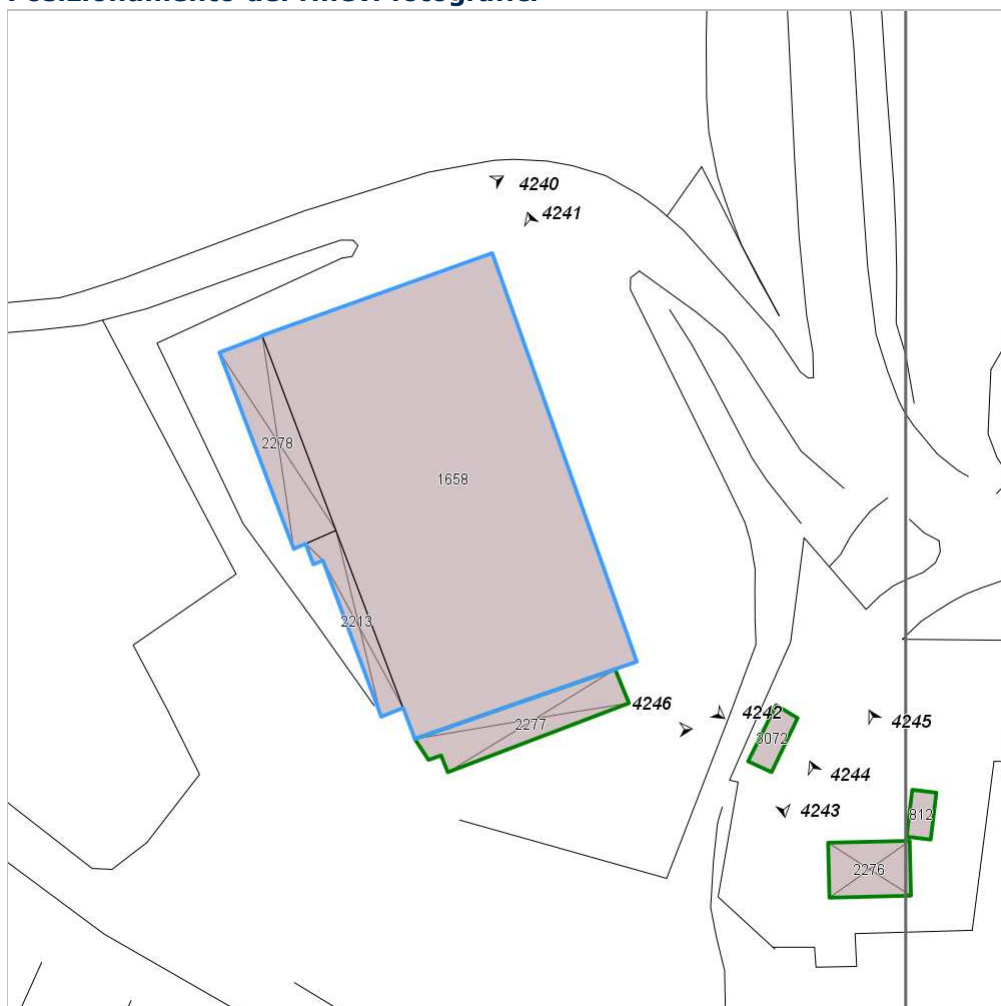




FOTO n° 4240 (edificio 1092)



Categoria: Edificio

FOTO n° 4241 (edificio 1092)



Categoria: Edificio

FOTO n° 4242 (edificio 1092)



FOTO n° 4243 (edificato minore 657)



Categoria: pertinenza

FOTO n° 4246 (edificato minore 660)



Categoria: pertinenza

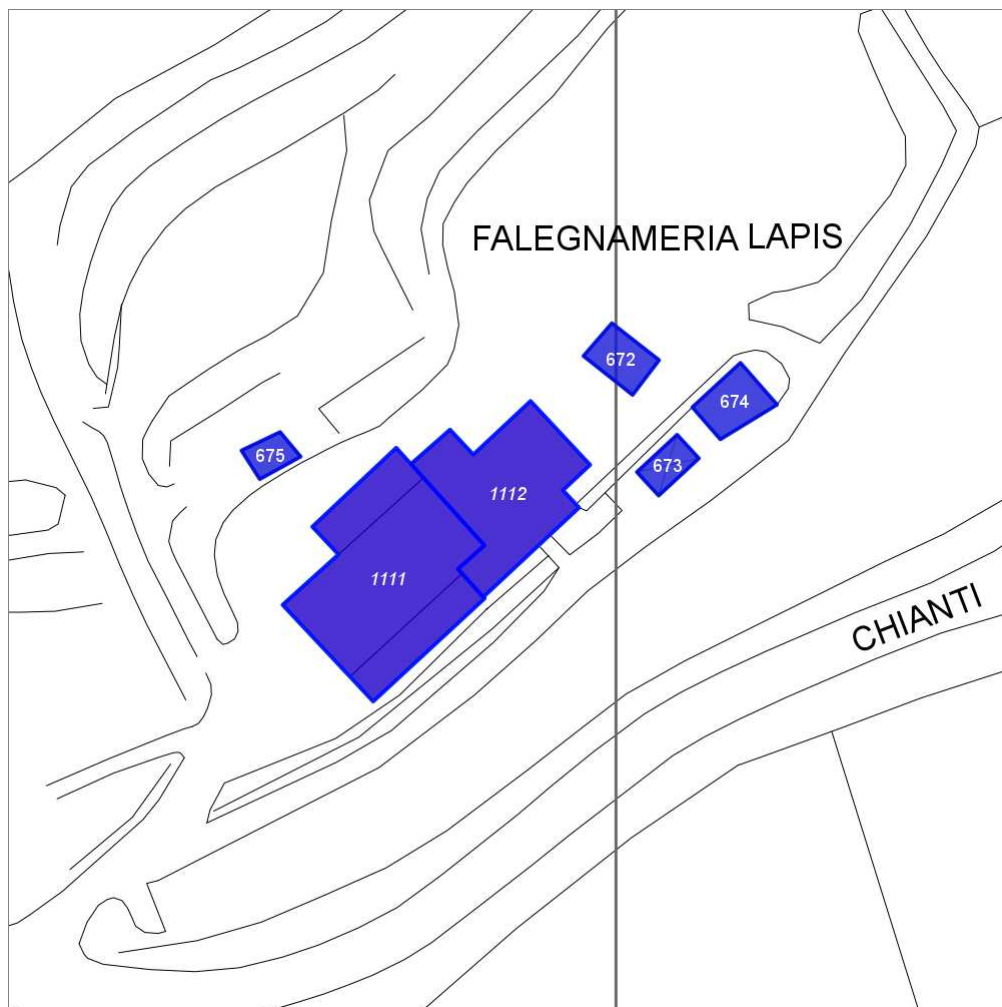
## Report Scheda Edifici: *patrimonio produttivo N°35*

Edifici associati alla Scheda:

ID **1111** ID **1112**

Edificati Minori associati alla Scheda:

ID **672** ID **673** ID **674** ID **675**



Scala: 1:1000

### Informazioni sulla Scheda

- Località **LE BONATTE**
- Data rilevazione **17/10/2008**
- Accessibilità **fronte strada**
- Area di pertinenza
  - Parcheggio
    - Stato **medio**
    - Materiale prevalente **ghiaia**
    - Permeabilità **medio**

## Informazioni sull'Edificio 1111

### Unità volumetriche dell'Edificio 1111

N°	Foglio	Particella	N° piani	Piani interrati	Mansarda	Superficie (m²)
1661	58	394	1		no	89.6
1666	58	394	1		no	317.61
1668	58	394	1		no	78.74

### Classe di intervento: 5

#### Funzioni d'uso

- Uso prevalente: **non residenziale**
- Usi presenti: **produzione**
- Uso Piano terra:
- Piano terra: **passo carraio pedonale**

#### Numero piani fuori terra

- Numero piani massimo: **1**
- Esiste una parte dell'edificio con un numero di piani inferiore a quello massimo: **no**

#### Proprietà privata

#### Tipologia architettonica struttura in muratura

#### Stato di conservazione buono

#### Compatibilità dell'uso attuale congruo

#### Copertura

- Tipo di copertura: **a falde**
- Presenza di camini e/o comignoli: **metallici**
- Docce e pluviali: **in rame**
- Gronda: **Solo laterizio**

### Caratteristiche architettoniche e strutturali

#### ■ Intonaco

- Materiale: **intonaco**
- Posa in opera: **finitura terranova**
- Colore: **grigio chiaro**
- Stato di conservazione: **buono**
- Compatibilità: **congruo**

#### ■ Infissi finestre

- Materiale: **legno ferro**
- Posa in opera: **2 ante**
- Colore: **marrone nero**
- Stato di conservazione: **buono**
- Compatibilità: **congruo**

#### ■ Oscuramento esterno

- Materiale: **legno**
- Posa in opera: **2 ante**
- Colore: **marrone**
- Stato di conservazione: **buono**
- Compatibilità: **congruo**

#### ■ Infissi porte

- Materiale: **legno ferro**
- Posa in opera: **2 ante**
- Colore: **grigio chiaro nero**
- Stato di conservazione: **buono**
- Compatibilità: **congruo**

## Informazioni sull'Edificio 1112

### Unità volumetriche dell'Edificio 1112

N°	Foglio	Particella	N° piani	Piani interrati	Mansarda	Superficie (m²)
867	58	394	2		no	295.09

### Classe di intervento: 4

#### Funzioni d'uso

- Uso prevalente: **residenziale**
- Usi presenti: **residenza (1)**
- Uso Piano terra:
- Piano terra: **passo carraio pedonale**
- Numero alloggi: **1**

#### Numero piani fuori terra

- Numero piani massimo: **2**
- Esiste una parte dell'edificio con un numero di piani inferiore a quello massimo: **no**

#### Proprietà privata

### Caratteristiche architettoniche e strutturali

#### ■ Intonaco

- Materiale: **intonaco**
- Posa in opera: **finitura terranova**
- Colore: **grigio chiaro**
- Stato di conservazione: **buono**
- Compatibilità: **congruo**

#### ■ Infissi finestre

- Materiale: **legno**
- Posa in opera: **2 ante**
- Colore: **marrone**
- Stato di conservazione: **buono**
- Compatibilità: **incongruo**

#### ■ Oscuramento esterno

- Materiale: **legno**
- Posa in opera: **2 ante a stecche**

### Tipologia architettonica struttura in muratura

Stato di conservazione  
**buono**

Compatibilità dell'uso attuale  
**congruo**

### Copertura

- Tipo di copertura: **a falde**
- Tipo di manto: **a falde**
- Presenza di camini e/o comignoli: **in muratura**
- Docce e pluviali: **in rame**
- Gronda: **in cemento e laterizio**

- Colore: **marrone**
- Stato di conservazione: **buono**
- Compatibilità: **congruo**
- **Infissi porte**
  - Materiale: **legno**
  - Posa in opera: **2 ante**
  - Colore: **marrone**
  - Stato di conservazione: **buono**
  - Compatibilità: **congruo**

---

## Informazioni sull'Edificato Minore 672

### Unità volumetriche dell'Edificato Minore 672

N°	Foglio	Particella	N° piani	Piani interrati	Mansarda	Superficie (m²)
3079	58	364	1		no	46.79

Classe di intervento: 4

Tipologia edilizia  
**tettoia**

---

## Informazioni sull'Edificato Minore 673

### Unità volumetriche dell'Edificato Minore 673

N°	Foglio	Particella	N° piani	Piani interrati	Mansarda	Superficie (m²)
2282	58	379	1		no	30.92

Classe di intervento: 4

Tipologia edilizia  
**manufatto con funzioni  
accessorie e o servizio**

---

## Informazioni sull'Edificato Minore 674

### Unità volumetriche dell'Edificato Minore 674

N°	Foglio	Particella	N° piani	Piani interrati	Mansarda	Superficie (m²)
291	58	379	1		no	56.32

Classe di intervento: 4

Tipologia edilizia  
**manufatto con funzioni  
accessorie e o servizio**

---

## Informazioni sull'Edificato Minore 675

### Unità volumetriche dell'Edificato Minore 675

N°	Foglio	Particella	N° piani	Piani interrati	Mansarda	Superficie (m²)
3078	58	394	1		no	25.56

**Classe di intervento: 4**

**Tipologia edilizia**  
**manufatto con funzioni**  
**accessorie e o servizio**

---

## Rilievi fotografici

### Posizionamento dei rilievi fotografici





FOTO n° 4297 (edificio 1111)



Categoria: Edificio

FOTO n° 4298 (edificio 1112)



Categoria: Edificio

FOTO n° 4299 (edificio 1112)



Categoria: Edificio

FOTO n° 4300 (edificato minore 672)



Categoria: pertinenza

FOTO n° 4301 (edificato minore 673)



Categoria: pertinenza

FOTO n° 4302 (edificato minore 674)



Categoria: pertinenza

FOTO n° 4303 (edificato minore 675)



Categoria: pertinenza



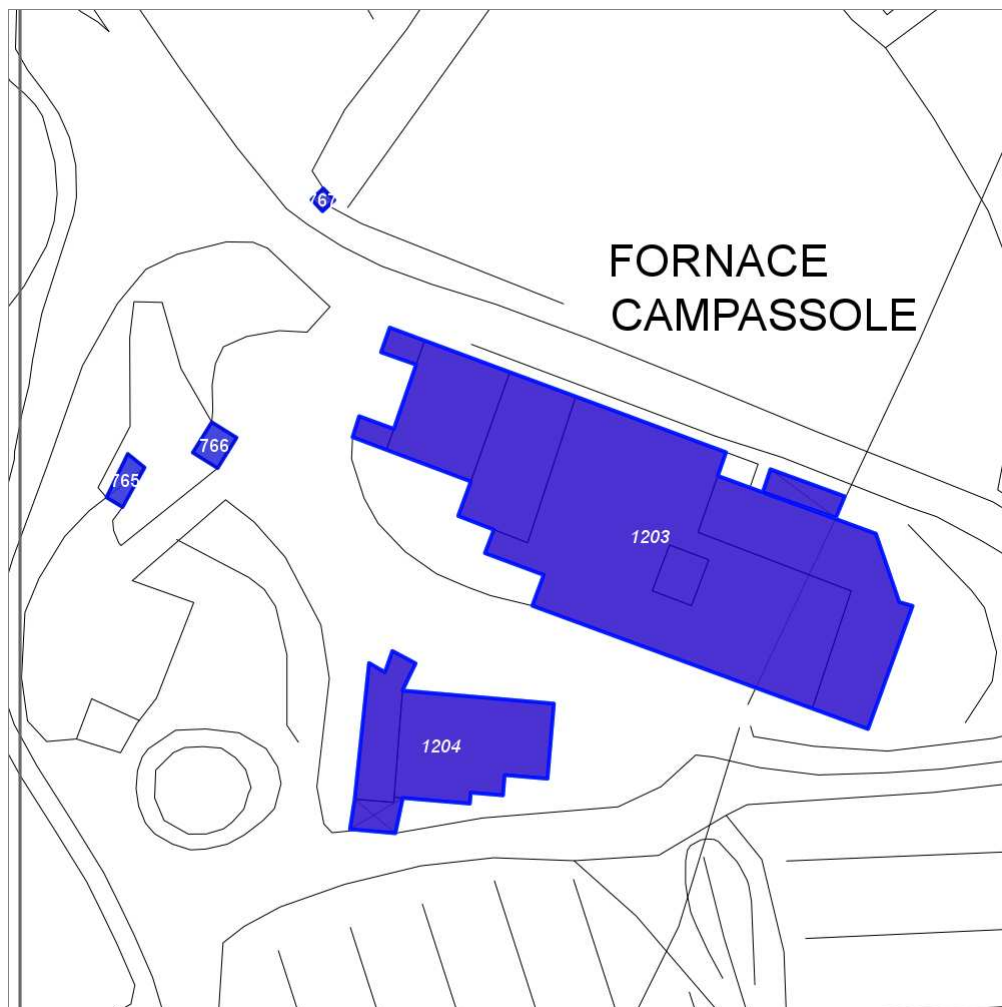
## Report Scheda Edifici: *patrimonio produttivo N°36*

Edifici associati alla Scheda:

ID **1203** ID **1204**

Edificati Minori associati alla Scheda:

ID **765** ID **766** ID **767**



Scala: 1:1000

### Informazioni sulla Scheda

- Località **FORNACE CAMPASSOLE**
- Data rilevazione **25/10/2008**
- Accessibilità **fronte strada**
- Area di pertinenza
  - Parcheggio
    - Stato **medio**
    - Materiale prevalente **cemento**
    - Permeabilità **basso**

## Informazioni sull'Edificio 1203

### Unità volumetriche dell'Edificio 1203

N°	Foglio	Particella	N° piani	Piani interrati	Mansarda	Superficie (m²)
473	57	37				14.09
752	57	37	1		no	193.41
753	57	37	1		no	182.89
755	57	37				16.76
1652	57	37	1		no	339.48
1655	57	37	2		no	35.74
1656	57	37	2		no	908.71
1868						32.38

### Classe di intervento: 5

#### Funzioni d'uso

- Uso prevalente: **non residenziale**
- Usi presenti: **uffici privati; commercio al dettaglio; produzione**
- Uso Piano terra:
- Piano terra: **passo carraio pedonale**

#### Numero piani fuori terra

- Numero piani massimo: **2**
- Esiste una parte dell'edificio con un numero di piani inferiore a quello massimo: **sì**

#### Proprietà privata

#### Tipologia architettonica struttura in muratura

#### Stato di conservazione medio

#### Compatibilità dell'uso attuale congruo

#### Copertura

- Tipo di copertura: **a falde**
- Tipo di manto: **a falde**
- Presenza di camini e/o comignoli: **in muratura**
- Docce e pluviali: **in rame**
- Gronda: **in legno e laterizio**

### Caratteristiche architettoniche e strutturali

#### ■ Ingresso al resede

- Materiale: **ferro**
- Posa in opera: **2 ante**
- Colore: **grigio scuro**
- Stato di conservazione: **buono**
- Compatibilità: **congruo**

#### ■ Struttura paramento esterno

- Materiale: **pietra**
- Posa in opera: **conci di pietra irregolari**
- Colore: **grigio scuro khaki ocra**
- Stato di conservazione: **medio**
- Compatibilità: **congruo**

#### ■ Architravi finestre

- Materiale: **laterizio**
- Posa in opera: **per piano**
- Colore: **rosso mattone**
- Stato di conservazione: **medio**
- Compatibilità: **congruo**

#### ■ Infissi finestre

- Materiale: **legno**
- Posa in opera: **2 ante**
- Colore: **marrone**
- Stato di conservazione: **medio**
- Compatibilità: **congruo**

#### ■ Oscuramento esterno

- Materiale: **legno**
- Posa in opera: **2 ante a stecche**
- Colore: **marrone**
- Stato di conservazione: **medio**
- Compatibilità: **congruo**

#### ■ Architravi porte

- Materiale: **laterizio**
- Posa in opera: **per piano**
- Colore: **rosso mattone**
- Stato di conservazione: **medio**
- Compatibilità: **congruo**

#### ■ Infissi porte

- Materiale: **legno**
- Posa in opera: **2 ante**
- Colore: **marrone**
- Stato di conservazione: **medio**
- Compatibilità: **congruo**

## Informazioni sull'Edificio 1204

### Unità volumetriche dell'Edificio 1204

N°	Foglio	Particella	N° piani	Piani interrati	Mansarda	Superficie (m²)
----	--------	------------	----------	-----------------	----------	-----------------

259	57	37	1		no	252.88
263	57	37	1		no	93.91
2256	57	37	1		no	25.45

## Classe di intervento: 6

### Funzioni d'uso

- Uso prevalente: **non residenziale**
- Usi presenti: **magazzini privati**
- Uso Piano terra:
- Piano terra: **passo carraio pedonale; fondo magazzino**

### Numero piani fuori terra

- Numero piani massimo: **1**
- Esiste una parte dell'edificio con un numero di piani inferiore a quello massimo: **no**

### Proprietà privata

### Tipologia architettonica struttura in muratura

### Stato di conservazione medio

### Compatibilità dell'uso attuale congruo

### Copertura

- Tipo di copertura: **a falde**
- Tipo di manto: **a falde**
- Presenza di camini e/o comignoli: **in muratura**
- Docce e pluviali: **in rame**
- Gronda: **in legno e laterizio**

## Caratteristiche architettoniche e strutturali

### ■ Ingresso al resede

- Materiale: **ferro**
- Posa in opera: **2 ante**
- Colore: **grigio scuro**
- Stato di conservazione: **medio**
- Compatibilità: **congruo**

### ■ Struttura paramento esterno

- Materiale: **blocchi di cls**
- Posa in opera: **faccia vista**
- Colore: **grigio chiaro**
- Stato di conservazione: **medio**
- Compatibilità: **congruo**

### ■ Infissi finestre

- Materiale: **ferro**
- Posa in opera: **2 ante**
- Colore: **nero**
- Stato di conservazione: **medio**
- Compatibilità: **congruo**

### ■ Infissi porte

- Materiale: **ferro**
- Posa in opera: **2 ante**
- Colore: **grigio chiaro**
- Stato di conservazione: **medio**
- Compatibilità: **congruo**

## Informazioni sull'Edificato Minore 765

### Unità volumetriche dell'Edificato Minore 765

N°	Foglio	Particella	N° piani	Piani interrati	Mansarda	Superficie (m²)
1869	57	37				16.44

## Classe di intervento: 6

### Tipologia edilizia

**baracca, manufatto precario**

## Informazioni sull'Edificato Minore 766

### Unità volumetriche dell'Edificato Minore 766

N°	Foglio	Particella	N° piani	Piani interrati	Mansarda	Superficie (m²)
1653	57	37	1		no	18.43

## Classe di intervento: 6

### Tipologia edilizia

**manufatto con funzioni accessorie e o servizio**

## Informazioni sull'Edificato Minore 767

### Unità volumetriche dell'Edificato Minore 767

N°	Foglio	Particella	N° piani	Piani interrati	Mansarda	Superficie (m²)
1899	56	39	1		no	4.61

**Classe di intervento: 6**

**Tipologia edilizia**  
baracca in legno

## Rilievi fotografici

### Posizionamento dei rilievi fotografici

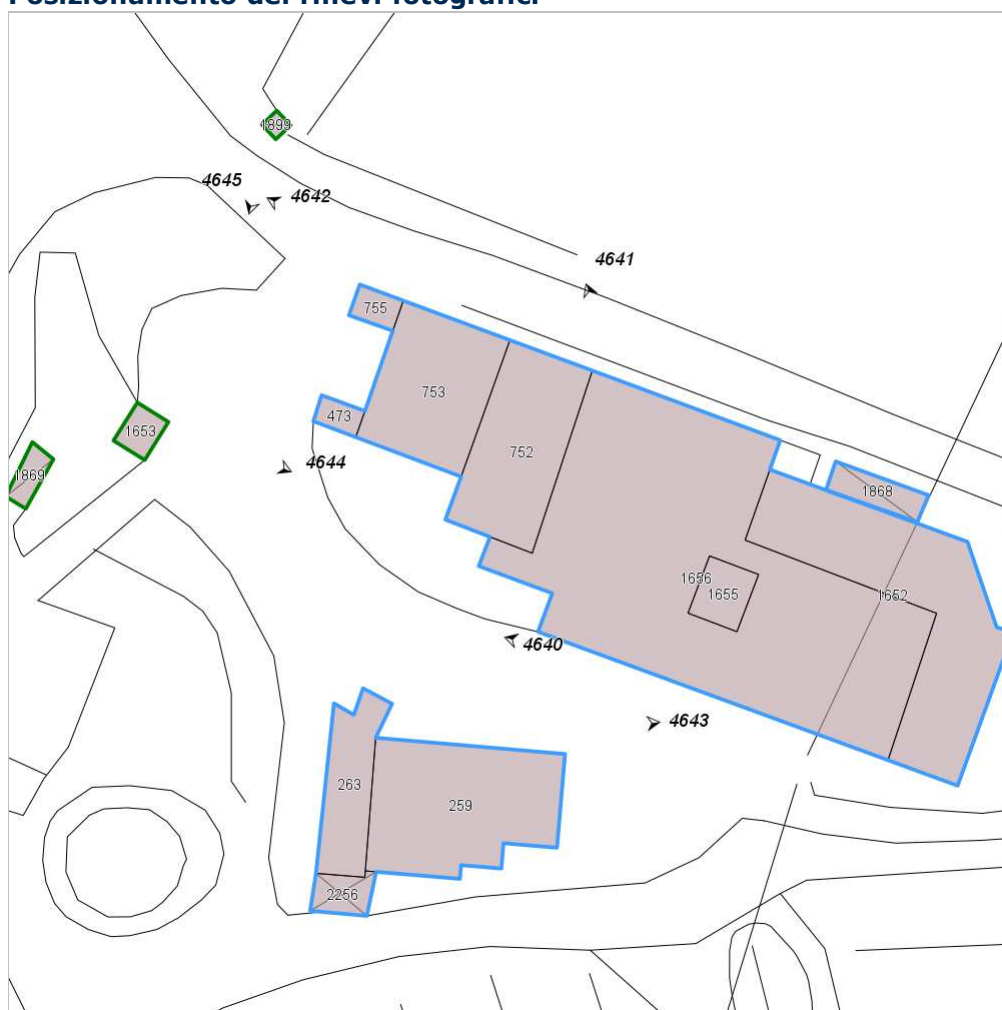


FOTO n° 4639 (edificio 1203)



Categoria: Edificio

FOTO n° 4640 (edificio 1203)



Categoria: Edificio

FOTO n° 4641 (edificio 1203)



Categoria: Edificio

FOTO n° 4642 (edificio 1203)



Categoria: Edificio

FOTO n° 4643 (edificio 1204)



Categoria: Edificio

FOTO n° 4644 (edificato minore 766)



Categoria: pertinenza

FOTO n° 4645 (edificato minore 767)



Categoria: Degrado físico



## Report Scheda Edifici: *patrimonio produttivo N°37*

Edifici associati alla Scheda:

ID **360**



Scala: 1:1000

### Informazioni sulla Scheda

- Località **LA VILLA**
- Data rilevazione **15/12/2007**



## Informazioni sull'Edificio 360

### Unità volumetriche dell'Edificio 360

N°	Foglio	Particella	N° piani	Piani interrati	Mansarda	Superficie (m <sup>2</sup> )
2744	45	279	1 (a monte) 2 (a valle)			655.67

### Classe di intervento: 5

#### Funzioni d'uso

- Uso prevalente: **non residenziale**
- Usi presenti: **deposito; commercio al dettaglio**
- Uso Piano terra:
- Piano terra: **fondo magazzino**

#### Numero piani fuori terra

- Numero piani massimo: **2**
- Esiste una parte dell'edificio con un numero di piani inferiore a quello massimo: **no**

#### Proprietà privata

#### Tipologia architettonica struttura in muratura

#### Stato di conservazione medio

#### Compatibilità dell'uso attuale congruo

#### Copertura

- Tipo di copertura: **a falde**
- Tipo di manto: **a falde**
- Docce e pluviali: **in rame**
- Gronda: **in legno e laterizio**

### Caratteristiche architettoniche e strutturali

#### ■ Struttura paramento esterno

- Materiale: **blocchi di tufo**
- Posa in opera: **a blocchi posti per piano**
- Colore: **giallo napoli**
- Stato di conservazione: **buono**
- Compatibilità: **congruo**

#### ■ Intonaco

- Materiale: **intonaco tipo terranova**
- Posa in opera: **finitura liscia**
- Colore: **albicocca**
- Stato di conservazione: **buono**
- Compatibilità: **congruo**

#### ■ Marcapiano

- Materiale: **cemento armato**
- Posa in opera: **a faccia vista**
- Colore: **grigio chiaro**
- Stato di conservazione: **buono**
- Compatibilità: **congruo**

#### ■ Architravi finestre

- Materiale: **cemento armato**
- Posa in opera: **a faccia vista**
- Colore: **grigio chiaro**
- Stato di conservazione: **buono**
- Compatibilità: **congruo**

#### ■ Infissi finestre

- Materiale: **legno**
- Posa in opera: **a 2 ante**
- Colore: **marrone**
- Stato di conservazione: **buono**
- Compatibilità: **congruo**

#### ■ Infissi porte

- Materiale: **metallo**
- Posa in opera: **scorrevole**
- Colore: **grigio chiaro**
- Stato di conservazione: **buono**
- Compatibilità: **congruo**

### Elementi di facciata precari e non

- Cavi e tubazioni: **scarichi Enel**
- Insegne: **neon**

## Rilievi fotografici

### Posizionamento dei rilievi fotografici

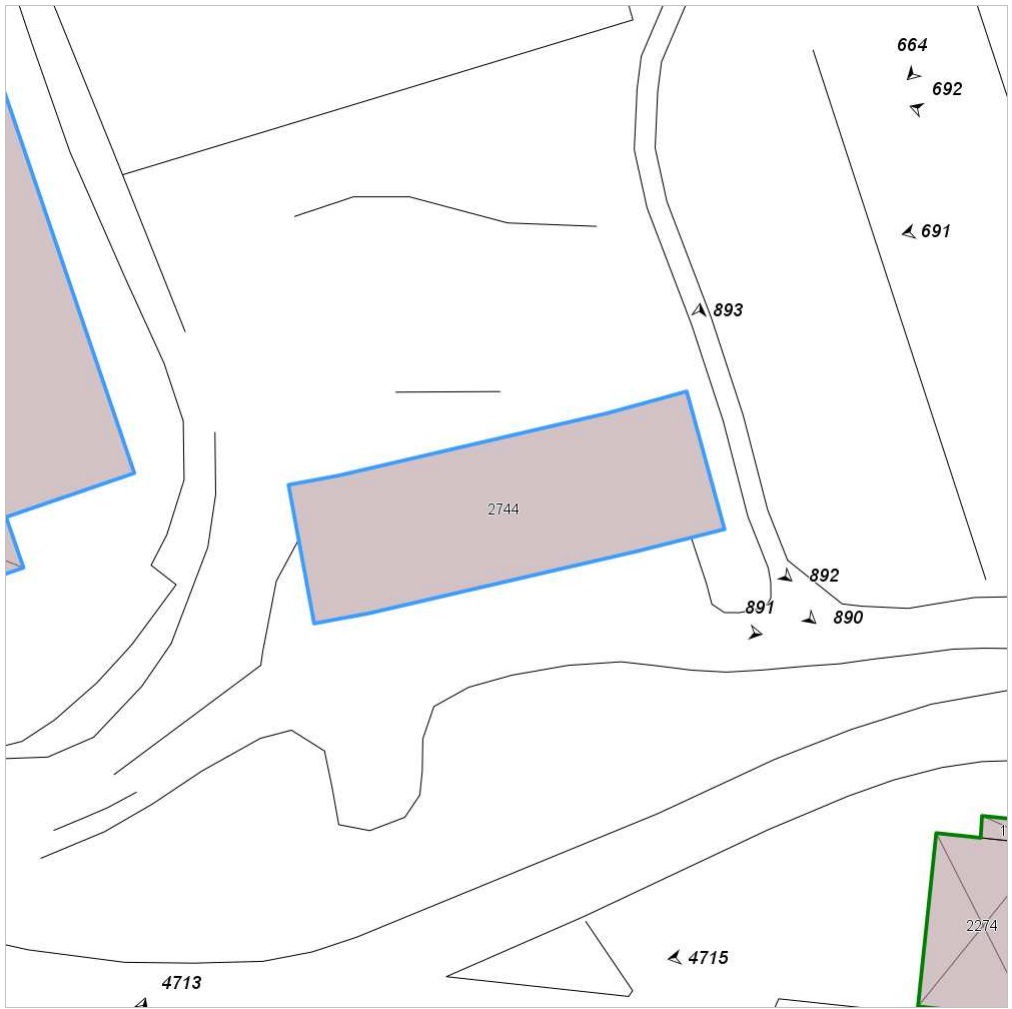


FOTO n° 890 (edificio 360)



Categoria: Edificio

FOTO n° 891 (edificio 360)



Categoria: Edificio

FOTO n° 892 (edificio 360)



Categoria: Edificio

FOTO n° 893 (edificio 360)

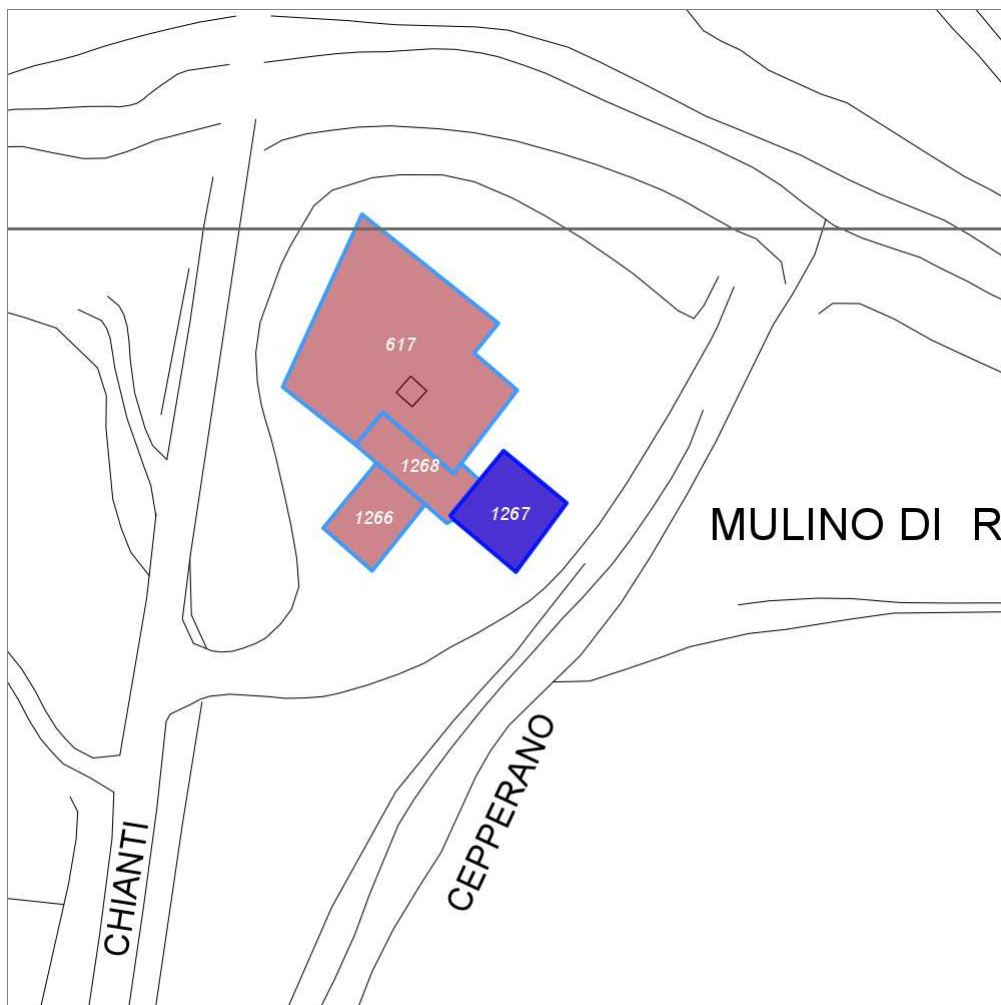


Categoria: Edificio

## Report Scheda Edifici: *patrimonio produttivo N°38*

Edifici associati alla Scheda:

ID **1267**



Scala: 1:1000

### Informazioni sulla Scheda

---

## Informazioni sull'Edificio 1267

### Unità volumetriche dell'Edificio 1267

N°	Foglio	Particella	N° piani	Piani interrati	Mansarda	Superficie (m²)
989	58	91	3		no	125.38

**Classe di intervento: 2**

### Funzioni d'uso

#### Numero piani fuori terra

- Numero piani massimo: **3**
- Esiste una parte dell'edificio con un numero di piani inferiore a quello massimo: **no**

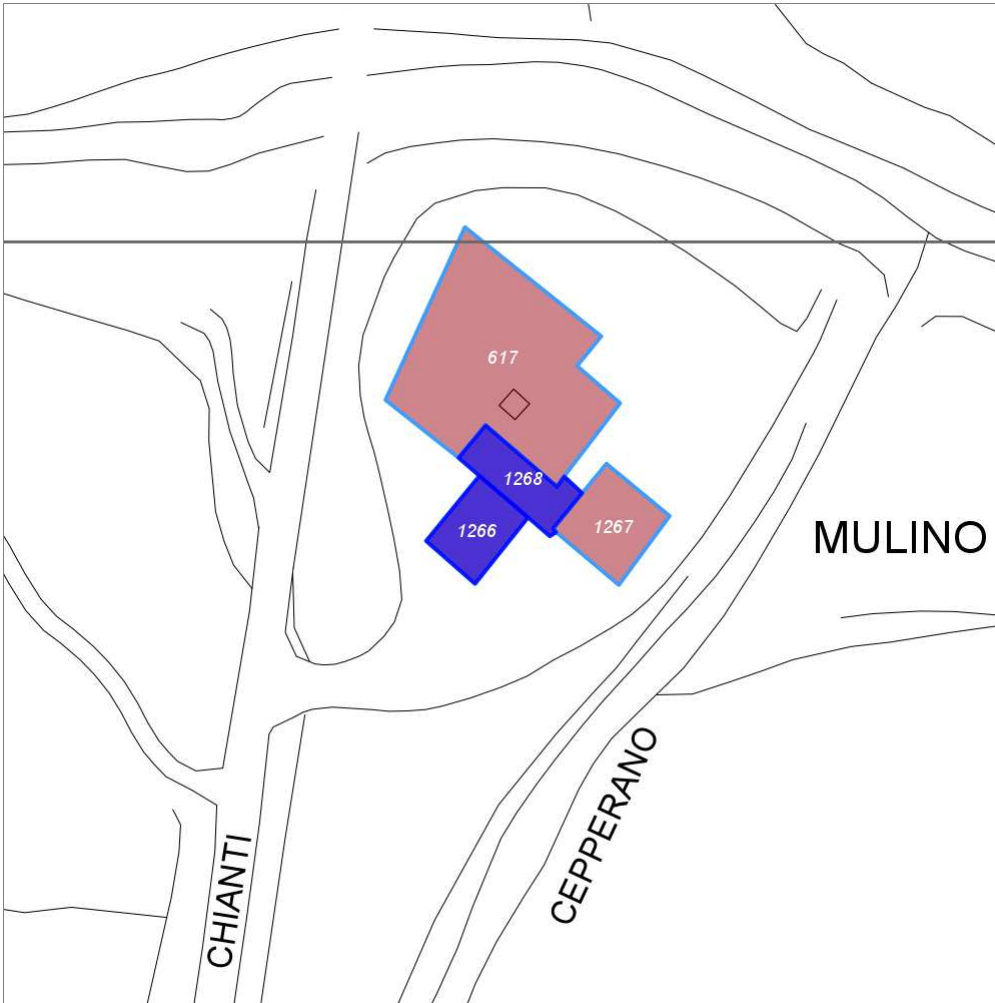
#### Tipologia architettonica struttura in muratura

#### Stato di conservazione basso

# Report Scheda Edifici: *patrimonio produttivo N°39*

Edifici associati alla Scheda:

ID 1266 ID 1268



Scala: 1:1000

## Informazioni sulla Scheda

---

## Informazioni sull'Edificio 1266

### Unità volumetriche dell'Edificio 1266

N°	Foglio	Particella	N° piani	Piani interrati	Mansarda	Superficie (m <sup>2</sup> )
988	58	91	2		no	95.23

### Classe di intervento: 2

#### Funzioni d'uso

- Uso prevalente: **non residenziale**
- Usi presenti:
- Uso Piano terra:

#### Numero piani fuori terra

- Numero piani massimo: **2**
- Esiste una parte dell'edificio con un numero di piani inferiore a quello massimo: **no**

---

## Informazioni sull'Edificio 1268

### Unità volumetriche dell'Edificio 1268

N°	Foglio	Particella	N° piani	Piani interrati	Mansarda	Superficie (m <sup>2</sup> )
991	58	91	2		no	92.51

### Classe di intervento: 2

#### Funzioni d'uso

#### Numero piani fuori terra

- Numero piani massimo: **2**
- Esiste una parte dell'edificio con un numero di piani inferiore a quello massimo: **no**